



**ΕΠΙΧΕΙΡΗΣΙΑΚΟ ΠΡΟΓΡΑΜΜΑ
« ΑΝΑΠΤΥΞΗ ΑΝΘΡΩΠΙΝΟΥ ΔΥΝΑΜΙΚΟΥ »**

ΠΡΟΓΡΑΜΜΑ

**ΠΡΑΞΗ ΠΡΟΣΚΛΗΣΗΣ ΕΚΔΗΛΩΣΗΣ ΕΝΔΙΑΦΕΡΟΝΤΟΣ ΓΙΑ
ΤΗΝ ΥΛΟΠΟΙΗΣΗ ΤΗΣ ΔΡΑΣΗΣ «ΕΝΑΡΜΟΝΙΣΗ
ΟΙΚΟΓΕΝΕΙΑΚΗΣ & ΕΠΑΓΓΕΛΜΑΤΙΚΗΣ ΖΩΗΣ»**

ΣΧΟΛΙΚΟ ΕΤΟΣ 2012-2013

ΣΤΑΤΙΣΤΙΚΑ ΣΤΟΙΧΕΙΑ ΩΦΕΛΟΥΜΕΝΩΝ ΤΟΥ ΠΡΟΓΡΑΜΜΑΤΟΣ

ΑΥΓΟΥΣΤΟΣ 2012

ΠΕΡΙΕΧΟΜΕΝΑ

Συγκεντρωτικά Στοιχεία

ΠΙΝΑΚΕΣ

1	Αριθμός ωφελούμενων γυναικών ανά περιφέρεια και νομό
2	Αριθμός τέκνων που τοποθετούνται στις δομές ανά περιφέρεια και νομό
3	Αριθμός τέκνων που τοποθετούνται στις δομές ανά περιφέρεια και κατηγορία θέσης δομής
4	Αριθμός τέκνων που τοποθετούνται στις δομές ανά περιφέρεια και μορφή φορέα (1η επιλογή)
5	Αριθμός τέκνων που τοποθετούνται στις δομές ανά κατηγορία θέσης δομής και μορφή φορέα (1η επιλογή)
6	Αριθμός ωφελούμενων γυναικών ανά κατηγορία απασχόλησης
7	Αριθμός ωφελούμενων γυναικών ανά κατηγορία εισοδήματος
8	Αριθμός ωφελούμενων γυναικών ανά ηλικιακή κατηγορία
9	Αριθμός ωφελούμενων γυναικών ανά κατηγορία οικογενειακής κατάστασης
10	Ωφελούμενες γυναίκες ευάλωτων ομάδων
11	Αριθμός ωφελούμενων γυναικών ανά μορφωτικό επίπεδο
12	Αριθμός ωφελούμενων γυναικών ανά περιφέρεια και υπηκοότητα

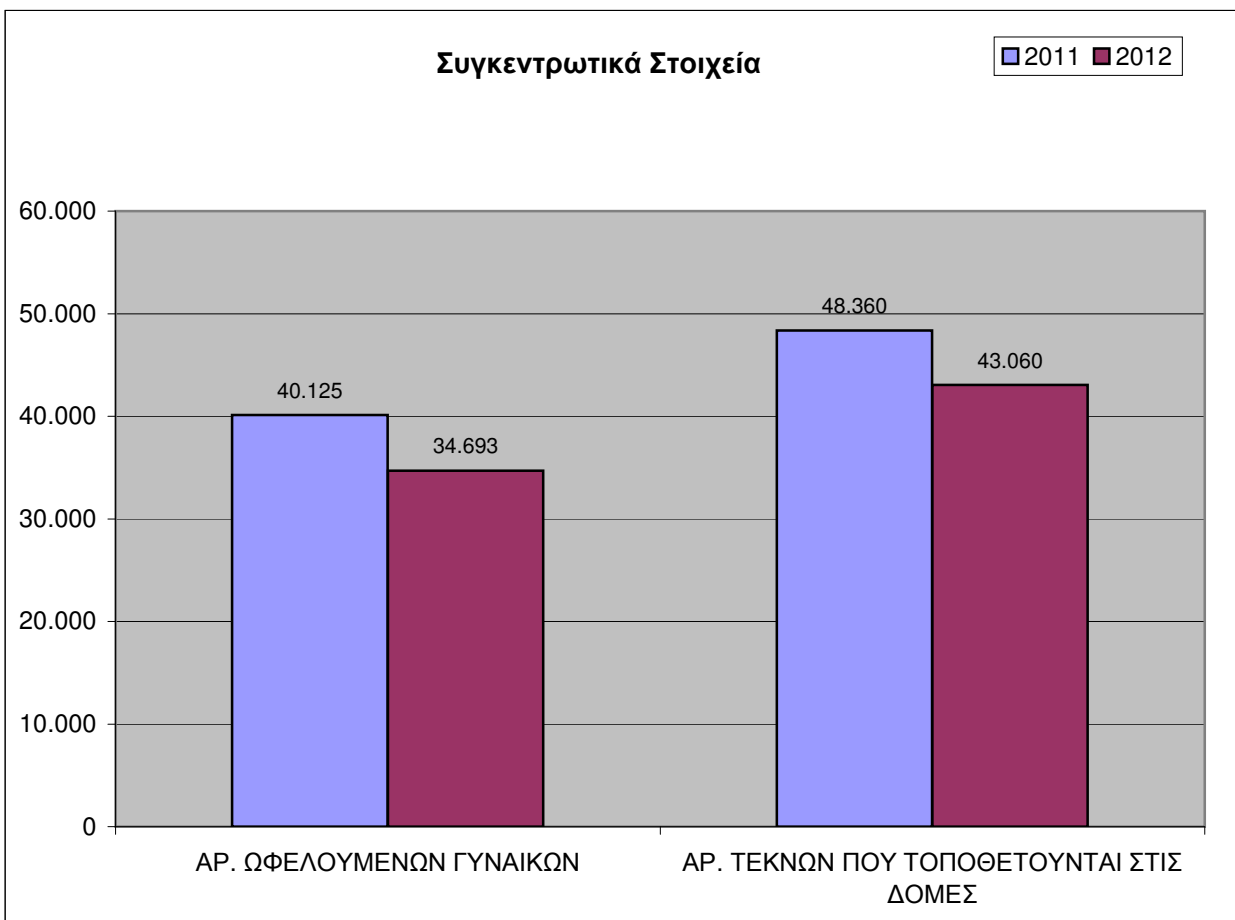
ΓΡΑΦΗΜΑΤΑ

1	Αριθμός ωφελούμενων γυναικών ανά περιφέρεια
1a	Ωφελούμενες γυναίκες ανά περιφέρεια (%)
2	Αριθμός τέκνων που τοποθετούνται στις δομές ανά περιφέρεια
2a	Τέκνα που τοποθετούνται στις δομές ανά περιφέρεια (%)
3	Αριθμός τέκνων που τοποθετούνται στις δομές ανά περιφέρεια και κατηγορία θέσης δομής
3a	Τέκνα που τοποθετούνται στις δομές ανά κατηγορία θέσης δομής (%)
4	Αριθμός τέκνων που τοποθετούνται στις δομές ανά περιφέρεια και μορφή φορέα (1η επιλογή)
4a	Τέκνα που τοποθετούνται στις δομές ανά μορφή φορέα (%-1η επιλογή)
5	Αριθμός τέκνων που τοποθετούνται στις δομές ανά κατηγορία θέσης δομής και μορφή φορέα (1η επιλογή)
6	Ωφελούμενες γυναίκες ανά κατηγορία απασχόλησης (%)
7	Ωφελούμενες γυναίκες ανά κατηγορία εισοδήματος (%)
8	Ωφελούμενες γυναίκες ανά ηλικιακή κατηγορία (%)
9	Ωφελούμενες γυναίκες ανά κατηγορία οικογενειακής κατάστασης (%)
10	Ωφελούμενες γυναίκες ευάλωτων ομάδων (%)
11	Ωφελούμενες γυναίκες ανά μορφωτικό επίπεδο (%)
12	Ωφελούμενες γυναίκες ανά υπηκοότητα (%)

ΣΥΓΚΕΝΤΡΩΤΙΚΑ ΣΤΟΙΧΕΙΑ

ΣΥΓΚΕΝΤΡΩΤΙΚΑ ΣΤΟΙΧΕΙΑ

	2011	2012	Μεταβολή 2012/2011 (%)
ΑΡ. ΩΦΕΛΟΥΜΕΝΩΝ ΓΥΝΑΙΚΩΝ	40.125	34.693	-13,5
ΑΡ. ΤΕΚΝΩΝ ΠΟΥ ΤΟΠΟΘΕΤΟΥΝΤΑΙ	48.360	43.060	-11,0



ΠΙΝΑΚΕΣ

1. Αριθμός ωφελούμενων γυναικών ανά περιφέρεια και νομό

Περιφέρεια	Νομός	Αριθμός ωφελούμενων 2011	Αριθμός ωφελούμενων 2012	Μεταβολή %
Αν. Μακεδονίας και Θράκης	Δράμας	308	534	73,4%
	Έβρου	587	887	51,1%
	Καβάλας	962	1.179	22,6%
	Ξάνθης	341	490	43,7%
	Ροδόπης	315	542	72,1%
Σύνολο		2.513	3.632	44,5%
Αττικής	Αττικής	8.123	3.110	-61,7%
Σύνολο		8.123	3.110	-61,7%
Βορείου Αιγαίου	Λέσβου	106	206	94,3%
	Σάμου	134	119	-11,2%
	Χίου	250	261	4,4%
Σύνολο		490	586	19,6%
Δυτικής Ελλάδας	Αιτωλοακαρνανίας	1.025	1.263	23,2%
	Αχαΐας	466	780	67,4%
	Ηλείας	290	516	77,9%
Σύνολο		1.781	2.559	43,7%
Δυτικής Μακεδονίας	Γρεβενών	85	270	217,6%
	Καστοριάς	191	218	14,1%
	Κοζάνης	916	922	0,7%
	Φλωρίνης	53	74	39,6%
Σύνολο		1.245	1.484	19,2%
Ηπείρου	Αρτης	266	333	25,2%
	Θεσπρωτίας	122	326	167,2%
	Ιωαννίνων	1.008	1.196	18,7%
	Πρεβέζης	124	237	91,1%
Σύνολο		1.520	2.092	37,6%
Θεσσαλίας	Καρδίτσας	250	298	19,2%
	Λαρίσης	1.065	1.423	33,6%
	Μαγνησίας	964	1.256	30,3%
	Τρικάλων	665	754	13,4%
Σύνολο		2.944	3.731	26,7%
Ιονίων Νήσων	Ζακύνθου	110	194	76,4%
	Κερκύρας	147	267	81,6%
	Κεφαλληνίας	61	65	6,6%
	Λευκάδος	125	127	1,6%
Σύνολο		443	653	47,4%
Κεντρικής Μακεδονίας	Ημαθίας	807	610	-24,4%
	Θεσσαλονίκης	8.765	6.121	-30,2%
	Κιλκίς	290	165	-43,1%
	Πέλλης	727	553	-23,9%
	Πιερίας	744	543	-27,0%
	Σερρών	839	1.080	28,7%
	Χαλκιδικής	940	673	-28,4%
Σύνολο		13.112	9.745	-25,7%
Κρήτης	Ηρακλείου	2.353	2.460	4,5%
	Λασιθίου	298	358	20,1%
	Ρεθύμνης	374	572	52,9%
	Χανίων	480	705	46,9%
Σύνολο		3.505	4.095	16,8%

Νοτίου Αιγαίου	Δωδεκανήσου	1.154	153	-86,7%
	Κυκλάδων	323	34	-89,5%
Σύνολο		1.477	187	-87,3%
Πελοποννήσου	Αργολίδος	277	359	29,6%
	Αρκαδίας	314	339	8,0%
	Κορινθίας	870	1.104	26,9%
	Λακωνίας	212	283	33,5%
	Μεσσηνίας	289	683	136,3%
Σύνολο		1.962	2.768	41,1%
Στερεάς Ελλάδας	Βοιωτίας	255	13	-94,9%
	Ευβοίας	389	17	-95,6%
	Ευρυτανίας	57	3	-94,7%
	Φθιώτιδος	309	18	-94,2%
	Φωκίδος	0	0	
Σύνολο		1.010	51	-95,0%
Γενικό σύνολο		40.125	34.693	-13,5%

2. Αριθμός τέκνων που τοποθετούνται στις δομές ανά περιφέρεια και νομό

Περιφέρεια	Νομός	Αριθμός τέκνων 2011	Αριθμός τέκνων 2012	Μεταβολή %
Αν. Μακεδονίας και Θράκης	Δράμας	344	576	67,4%
	Έβρου	738	1.048	42,0%
	Καβάλας	1085	1.310	20,7%
	Ξάνθης	374	537	43,6%
	Ροδόπης	363	618	70,2%
	Σύνολο	2.904	4.089	40,8%
Αττικής	Αττικής	9367	3.790	-59,5%
	Σύνολο	9.367	3.790	-59,5%
Βορείου Αιγαίου	Λέσβου	120	224	86,7%
	Σάμου	144	124	-13,9%
	Χίου	306	323	5,6%
	Σύνολο	570	671	17,7%
Δυτικής Ελλάδας	Αιτωλοακαρνανίας	1278	1.559	22,0%
	Αχαΐας	613	1.027	67,5%
	Ηλείας	355	611	72,1%
	Σύνολο	2.246	3.197	42,3%
Δυτικής Μακεδονίας	Γρεβενών	96	423	340,6%
	Καστοριάς	233	287	23,2%
	Κοζάνης	1051	1.112	5,8%
	Φλωρίνης	81	93	14,8%
	Σύνολο	1.461	1.915	31,1%
Ηπείρου	Άρτης	292	418	43,2%
	Θεσπρωτίας	174	452	159,8%
	Ιωαννίνων	1314	1.577	20,0%
	Πρεβέζης	164	286	74,4%
	Σύνολο	1.944	2.733	40,6%
Θεσσαλίας	Καρδίτσας	355	404	13,8%
	Λαρίσης	1238	1.652	33,4%
	Μαγνησίας	1174	1.636	39,4%
	Τρικάλων	822	951	15,7%
	Σύνολο	3.589	4.643	29,4%
Ιονίων Νήσων	Ζακύνθου	114	209	83,3%
	Κερκύρας	157	288	83,4%
	Κεφαλληνίας	67	66	-1,5%
	Λευκάδος	140	139	-0,7%
	Σύνολο	478	702	46,9%
Κεντρικής Μακεδονίας	Ημαθίας	945	736	-22,1%
	Θεσσαλονίκης	11077	8.013	-27,7%
	Κιλκίς	342	217	-36,5%
	Πέλλης	900	714	-20,7%
	Πιερίας	872	672	-22,9%
	Σερρών	1003	1.438	43,4%
	Χαλκιδικής	1179	916	-22,3%
	Σύνολο	16.318	12.706	-22,1%
Κρήτης	Ηρακλείου	2853	3.018	5,8%
	Λασιθίου	341	415	21,7%
	Ρεθύμνης	462	723	56,5%
	Χανίων	540	805	49,1%
	Σύνολο	4.196	4.961	18,2%

Νοτίου Αιγαίου	Δωδεκανήσου	1331	187	-86,0%
	Κυκλάδων	368	43	-88,3%
Σύνολο		1.699	230	-86,5%
Πελοποννήσου	Αργολίδος	361	447	23,8%
	Αρκαδίας	417	462	10,8%
	Κορινθίας	1082	1.344	24,2%
	Λακωνίας	259	338	30,5%
	Μεσσηνίας	328	768	134,1%
Σύνολο		2.447	3.359	37,3%
Στερεάς Ελλάδας	Βοιωτίας	293	20	-93,2%
	Ευβοίας	425	21	-95,1%
	Ευρυτανίας	73	4	-94,5%
	Φθιώτιδος	350	19	-94,6%
	Φωκίδος	0	0	
Σύνολο		1.141	64	-94,4%
Γενικό σύνολο		48.360	43.060	-11,0%

3. Αριθμός τέκνων που τοποθετούνται στις δομές ανά περιφέρεια και κατηγορία θέσης δομής

Περιφέρεια	ΒΡΕΦΙΚΟΙ	ΠΑΙΔΙΚΟΙ	ΟΛ. ΦΡΟΝΤΙΔΑΣ ΚΑΙ ΑΜΕΑ	ΚΔΑΠ	ΚΔΑΠ- ΜΕΑ	Σύνολο
Αν. Μακεδονίας και Θράκης	438	3.232	0	359	60	4.089
Αττικής	800	2.708	0	234	48	3.790
Βορείου Αιγαίου	125	447	0	69	30	671
Δυτικής Ελλάδας	238	1.817	3	854	285	3.197
Δυτικής Μακεδονίας	156	997	0	674	88	1.915
Ηπείρου	393	1.270	75	866	129	2.733
Θεσσαλίας	450	2.801	77	1.200	115	4.643
Ιονίων Νήσων	67	516	0	39	80	702
Κεντρικής Μακεδονίας	1.735	6.657	0	3.834	480	12.706
Κρήτης	913	3.387	17	624	20	4.961
Νοτίου Αιγαίου	39	135	0	24	32	230
Πελοποννήσου	489	2.292	0	553	25	3.359
Στερεάς Ελλάδας	16	44	0	0	4	64
Γενικό Σύνολο	5.859	26.303	172	9.330	1.396	43.060
%	13,6%	61,1%	0,4%	21,7%	3,2%	100,0%

4. Αριθμός τέκνων που τοποθετούνται στις δομές ανά περιφέρεια και μορφή φορέα

Περιφέρεια	ΔΗΜΟΤΙΚΕΣ		ΕΠΙΧΕΙΡΗΣΕΙΣ ΙΔΙΩΤΙΚΟΥ ΤΟΜΕΑ	Σύνολο
	ΝΠΔΔ	ΝΠΙΔ		
Αν. Μακεδονίας και Θράκης	2.448	460	1.181	4.089
Αττικής	2.104	369	1.317	3.790
Βορείου Αιγαίου	296	140	235	671
Δυτικής Ελλάδας	1.787	336	1.074	3.197
Δυτικής Μακεδονίας	353	963	599	1.915
Ηπείρου	1.080	901	752	2.733
Θεσσαλίας	1.398	1.540	1.705	4.643
Ιονίων Νήσων	429	130	143	702
Κεντρικής Μακεδονίας	3.606	5.140	3.960	12.706
Κρήτης	1.720	1.249	1.992	4.961
Νοτίου Αιγαίου	51	34	145	230
Πελοποννήσου	1.072	615	1.672	3.359
Στερεάς Ελλάδας	27	5	32	64
Σύνολο	16.371	11.882	14.807	43.060
%	38,0%	27,6%	34,4%	100,0%

5. Αριθμός τέκνων που τοποθετούνται στις δομές ανά κατηγορία θέσης δομής και μορφή φορέα

	ΔΗΜΟΤΙΚΕΣ		ΕΠΙΧΕΙΡΗΣΕΙΣ ΙΔΙΩΤΙΚΟΥ ΤΟΜΕΑ	Σύνολο
	ΝΠΔΔ	ΝΠΙΔ		
Βρεφικοί	1.646	1.002	3.211	5.859
Παιδικοί	13.078	2.232	10.993	26.303
Βρεφον/κοι ολ. Φροντίδας και ΑΜΕΑ	17	77	78	172
ΚΔΑΠ	1.336	7.738	256	9.330
ΚΔΑΠ-ΜΕΑ	294	833	269	1.396
Σύνολο	16.371	11.882	14.807	43.060
%	38,0%	27,6%	34,4%	100,0%

6. Αριθμός ωφελούμενων γυναικών ανά κατηγορία απασχόλησης

Κατηγορία απασχόλησης	Αριθμός ωφελούμενων	%
Μισθωτή	16.371	47,2%
Αυτοαπασχολούμενη εκτός πρωτογενή τομέα	5.057	14,6%
Αυτοαπασχολούμενη στον πρωτογενή τομέα (ΟΓΑ)	3.837	11,1%
Συμμετέχουσα σε Προγράμματα STAGE του ΟΑΕΔ	3	0,0%
Συμμετέχουσα σε Προγράμματα Ν.Θ.Ε. του ΟΑΕΔ	141	0,4%
Συμμετέχουσα σε Προγράμματα Ν.Ε.Ε.του ΟΑΕΔ	46	0,1%
Συμμετέχουσα σε Προγράμματα Συνεχιζόμενης Επαγγελματικής Κατάρτισης	24	0,07%
Άνεργη	8.098	23,3%
Χωρίς δήλωση	1.116	3,2%
Σύνολο	34.693	100,0%

7. Αριθμός ωφελούμενων γυναικών ανά κατηγορία εισοδήματος

Κατηγορία εισοδήματος	Αριθμός ωφελούμενων	%
0-6 χιλ.	8.836	25,5%
6-12 χιλ.	7.645	22,0%
12-26 χιλ.	13.401	38,6%
> 26 χιλ.	4.811	13,9%
Σύνολο	34.693	100,0%

8. Αριθμός ωφελούμενων γυναικών ανά ηλικιακή κατηγορία (%)

Ηλικιακή κατηγορία	Αριθμός ωφελούμενων	%
15-24	513	1,5%
25-34	15.489	44,6%
35-44	16.393	47,3%
45-54	1.406	4,1%
55-64	268	0,8%
Λοιπές - Χωρίς δήλωση	624	1,8%
Σύνολο	34.693	100,0%

9. Αριθμός ωφελούμενων γυναικών ανά κατηγορία οικογενειακής κατάστασης

Οικογενειακή κατάσταση	Αριθμός ωφελούμενων	%
ΕΓΓΑΜΗ	30.747	88,6%
ΑΓΑΜΗ	1.226	3,5%
ΧΗΡΑ	434	1,3%
ΔΙΑΖΕΥΓΜΕΝΗ	942	2,7%
ΣΕ ΔΙΑΣΤΑΣΗ	1.344	3,9%
Σύνολο	34.693	100,0%

10. Ωφελούμενες γυναίκες ευάλωτων ομάδων (%)

	%
Τρίτεκνες / Πολύτεκνες	12,1%
Γυναίκες ΑΜΕΑ (>35%)	0,4%
Γυναίκες με τέκνο ΑΜΕΑ (>35%)	1,9%
Γυναίκες με σύζυγο ΑΜΕΑ (>50%)	0,4%

11. Αριθμός ωφελούμενων γυναικών ανά μορφωτικό επίπεδο (%)

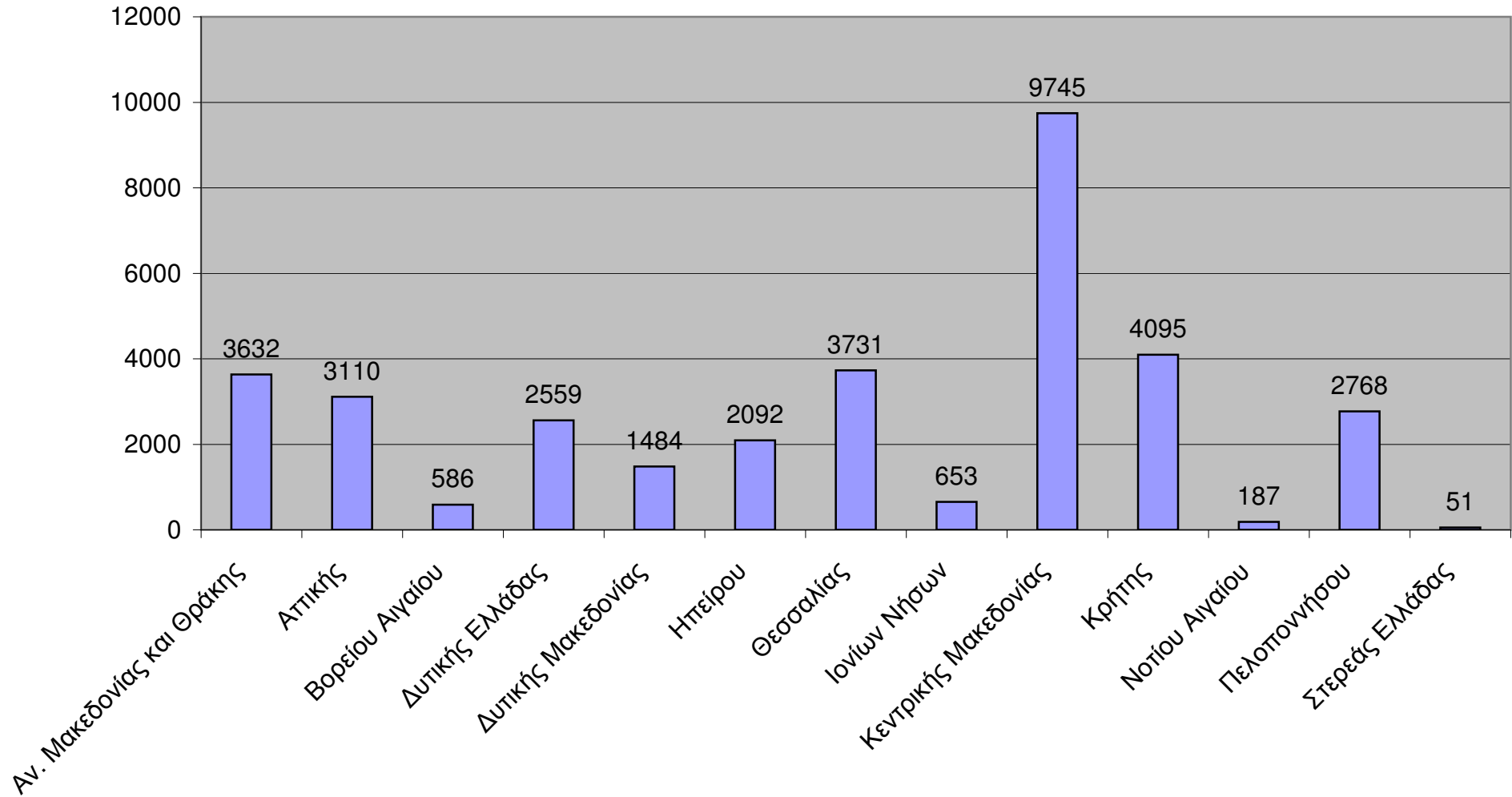
Μορφωτικό επίπεδο	Αριθμός ωφελούμενων	%
Πρωτοβάθμια ή κατώτερη δευτεροβάθμια εκπαίδευση	5.617	16,2%
Ανώτερη δευτεροβάθμια εκπαίδευση	9.030	26,0%
Μεταδευτεροβάθμια εκπαίδευση μη τριτοβάθμιου επιπέδου	3.855	11,1%
Τριτοβάθμια εκπαίδευση	6.989	20,1%
Χωρίς δήλωση	9.202	26,5%
Σύνολο	34.693	100,0%

12. Αριθμός ωφελούμενων γυναικών ανά περιφέρεια και υπηκοότητα

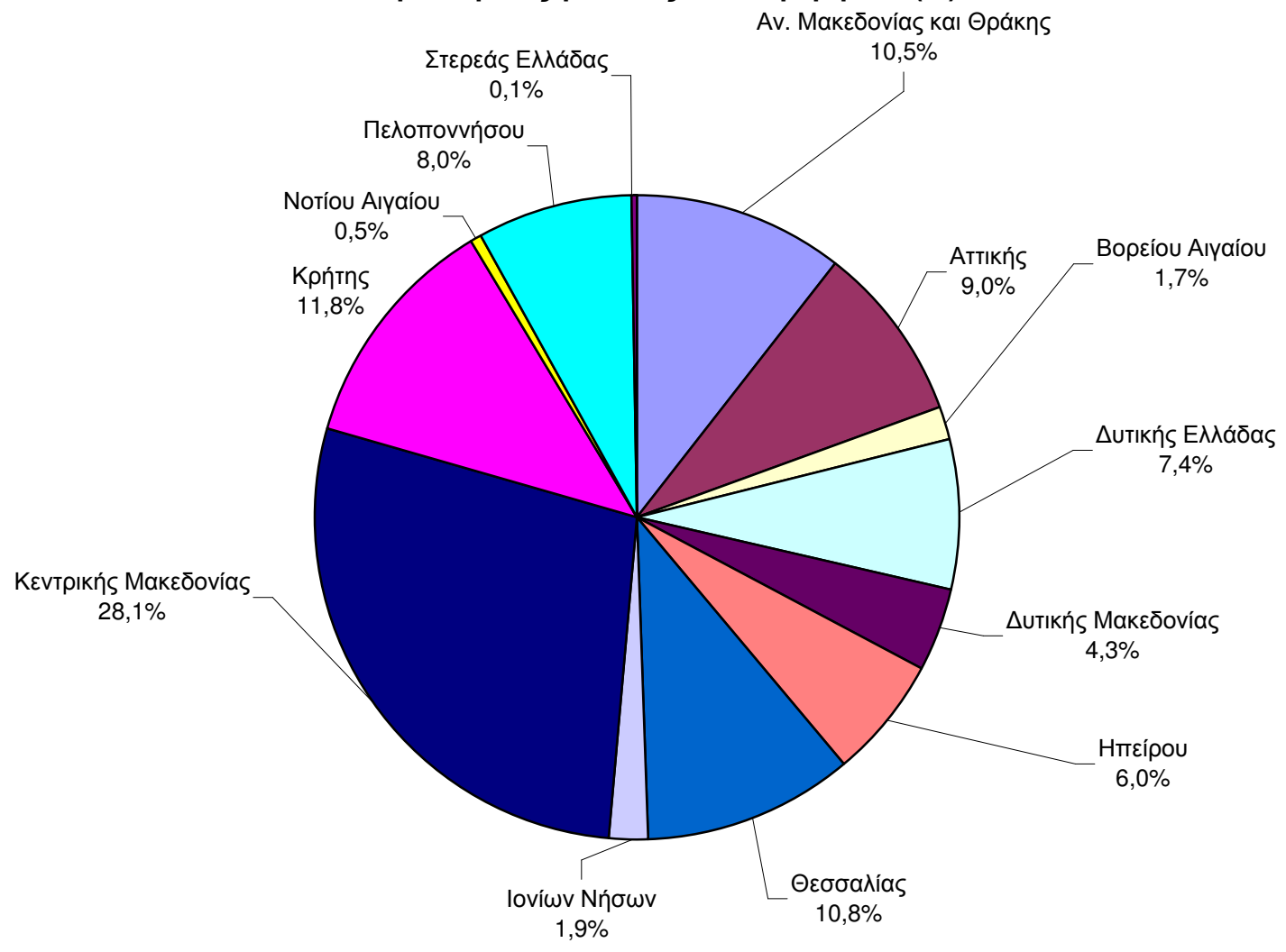
Περιφέρεια	ΕΛΛΗΝΙΚΗ	ΕΝΤΟΣ ΕΕ	ΕΚΤΟΣ ΕΕ	Σύνολο
Αν. Μακεδονίας και Θράκης	3.522	30	80	3.632
Αττικής	2.894	83	133	3.110
Βορείου Αιγαίου	572	2	12	586
Δυτικής Ελλάδας	2.504	16	39	2.559
Δυτικής Μακεδονίας	1.439	8	37	1.484
Ηπείρου	2.036	13	43	2.092
Θεσσαλίας	3.635	35	61	3.731
Ιονίων Νήσων	597	25	31	653
Κεντρικής Μακεδονίας	9.310	110	325	9.745
Κρήτης	3.858	113	124	4.095
Νοτίου Αιγαίου	163	16	8	187
Πελοποννήσου	2.639	60	69	2.768
Στερεάς Ελλάδας	48	1	2	51
Σύνολο	33.217	512	964	34.693
%	95,7%	1,5%	2,8%	100,0%

ΓΡΑΦΗΜΑΤΑ

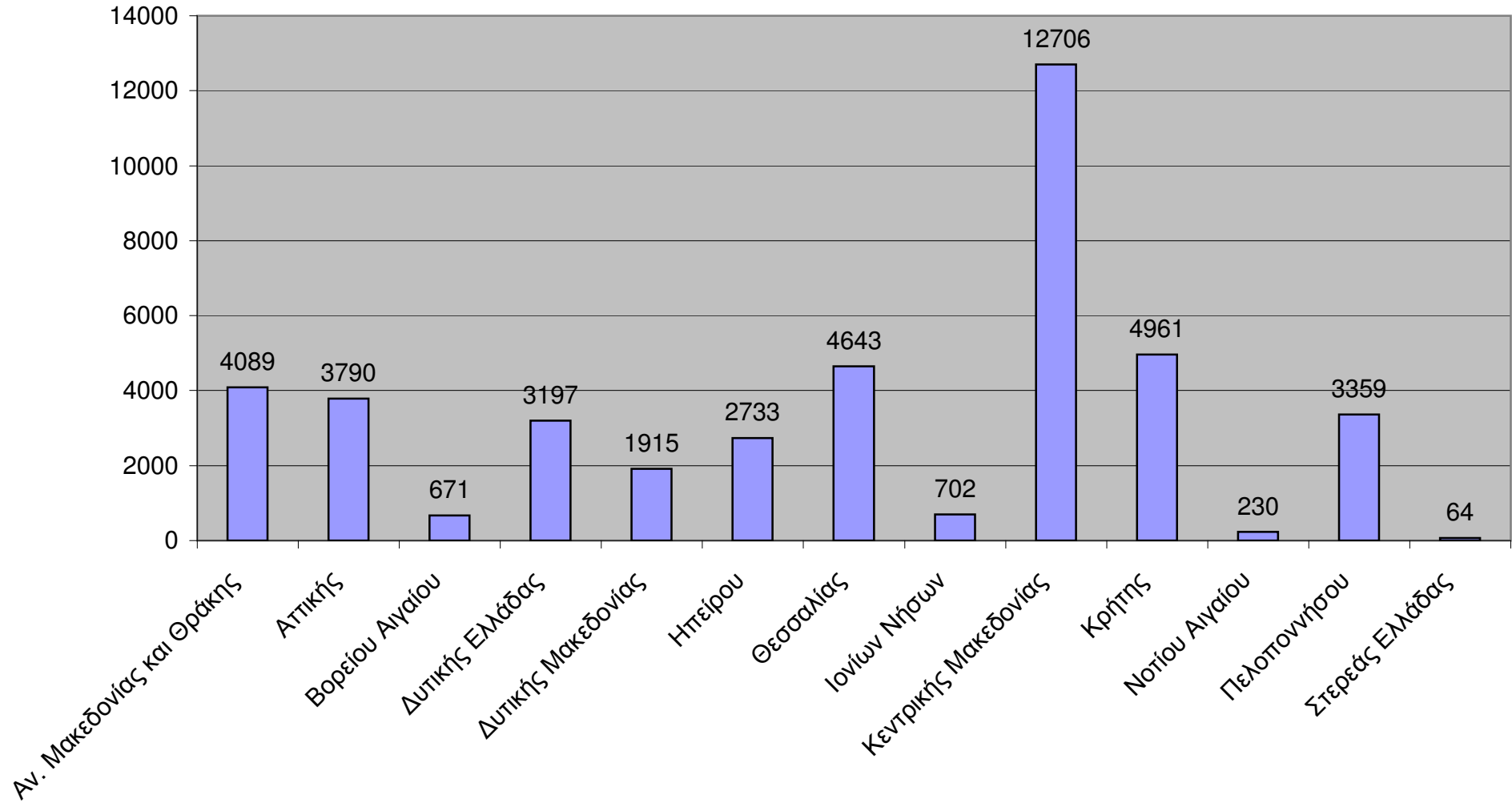
1. Αριθμός ωφελούμενων γυναικών ανά περιφέρεια



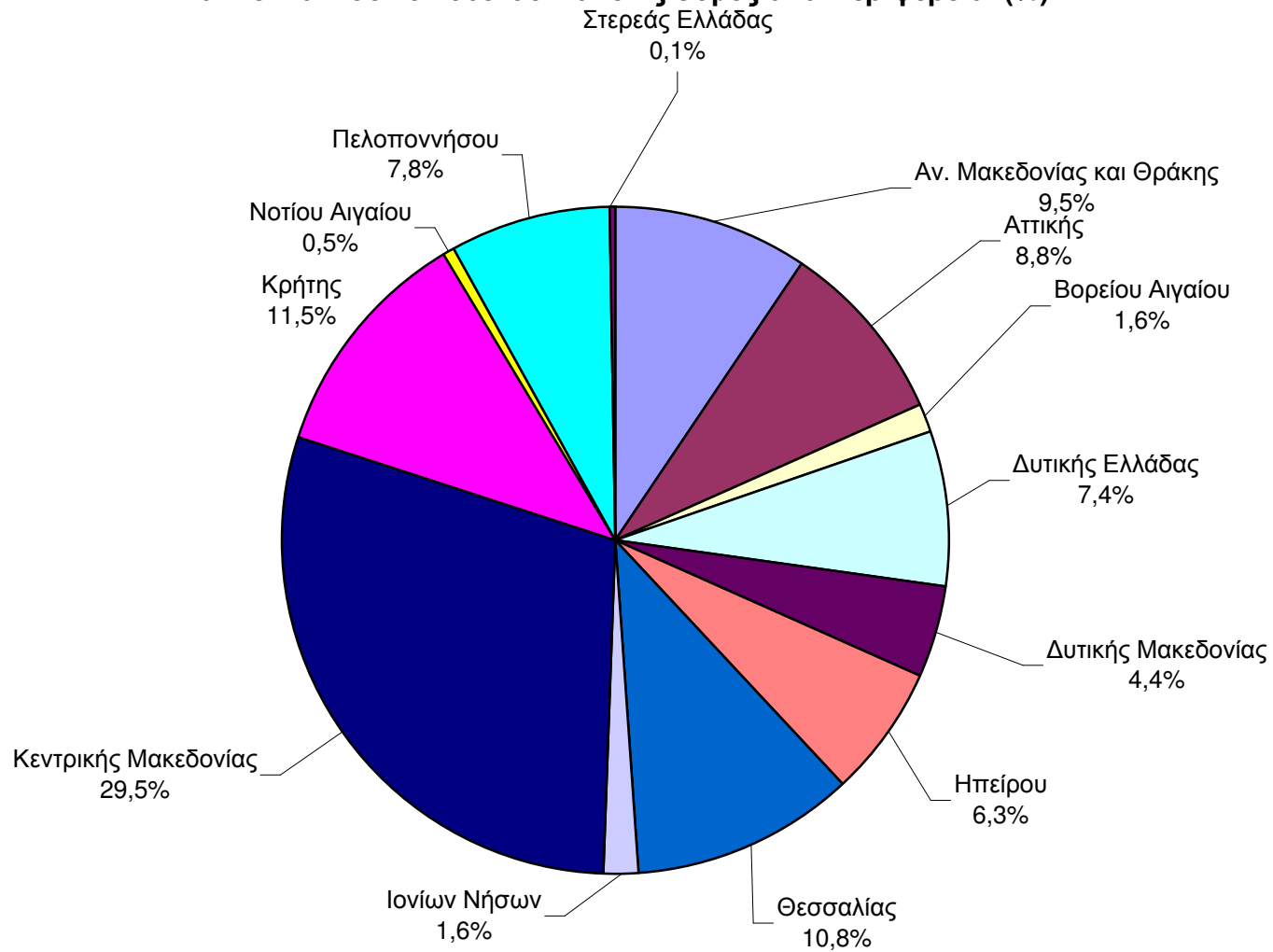
1α. Ωφελούμενες γυναίκες ανά περιφέρεια (%)



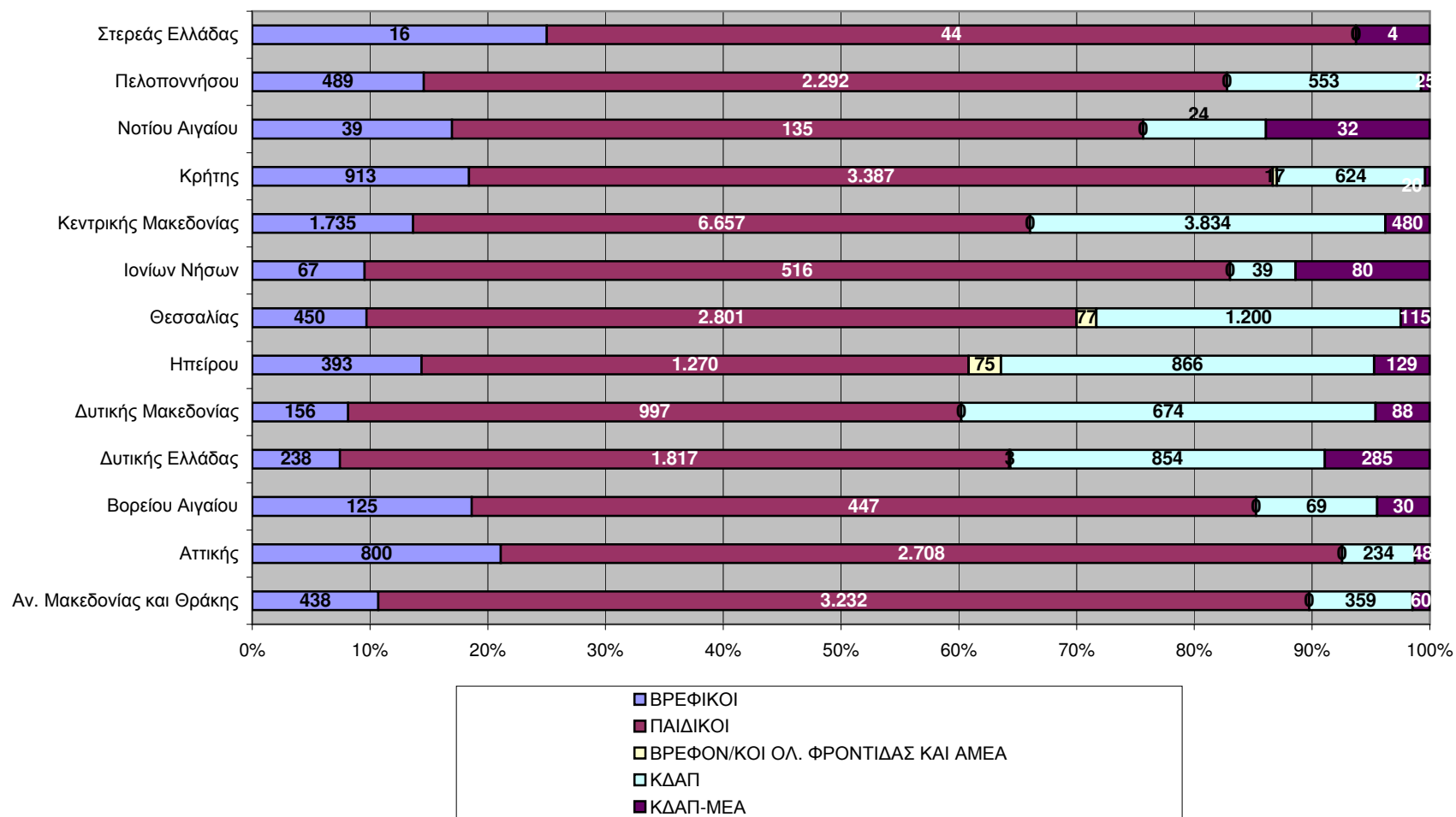
2. Αριθμός τέκνων που τοποθετούνται στις δομές ανά περιφέρεια



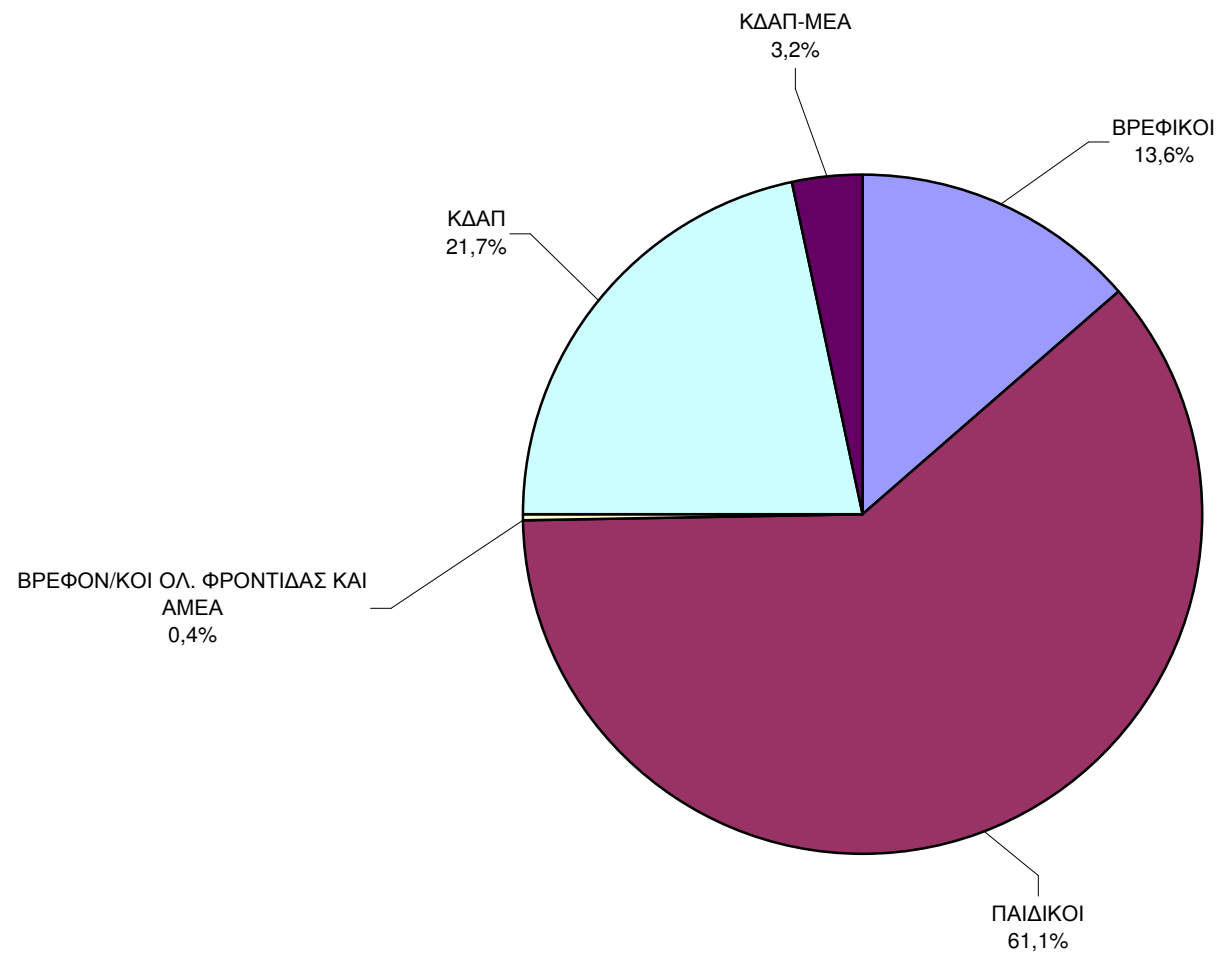
2α. Τέκνα που τοποθετούνται στις δομές ανά περιφέρεια (%)



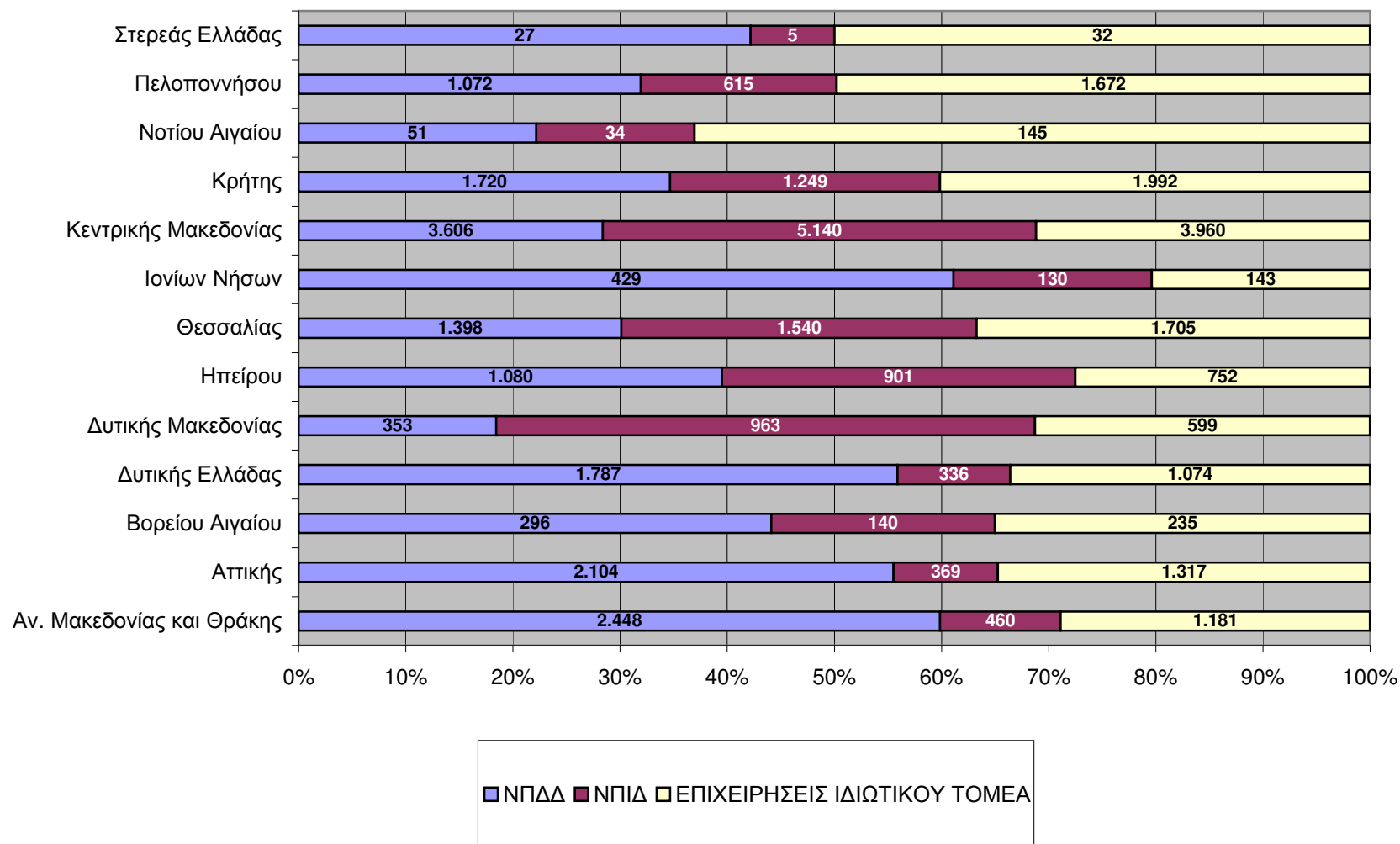
3. Αριθμός τέκνων που τοποθετούνται στις δομές ανά περιφέρεια και κατηγορία θέσης δομής



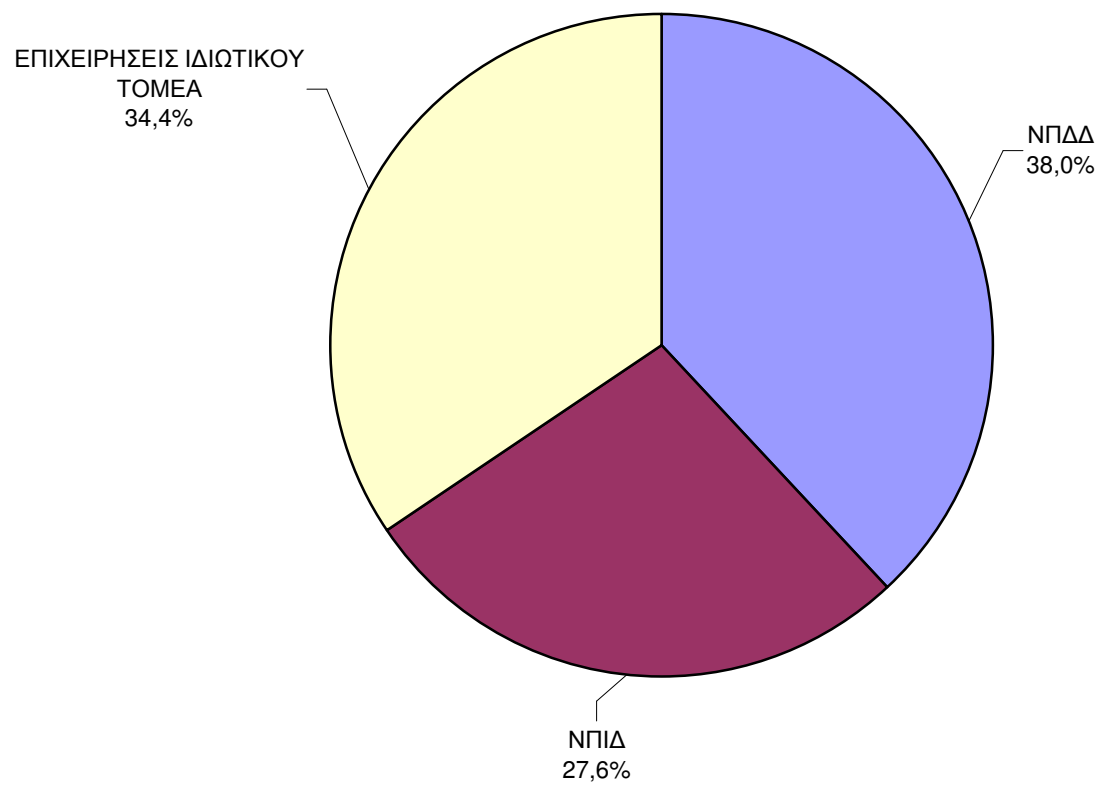
3α. Τέκνα που τοποθετούνται στις δομές ανά κατηγορία θέσης δομής (%)



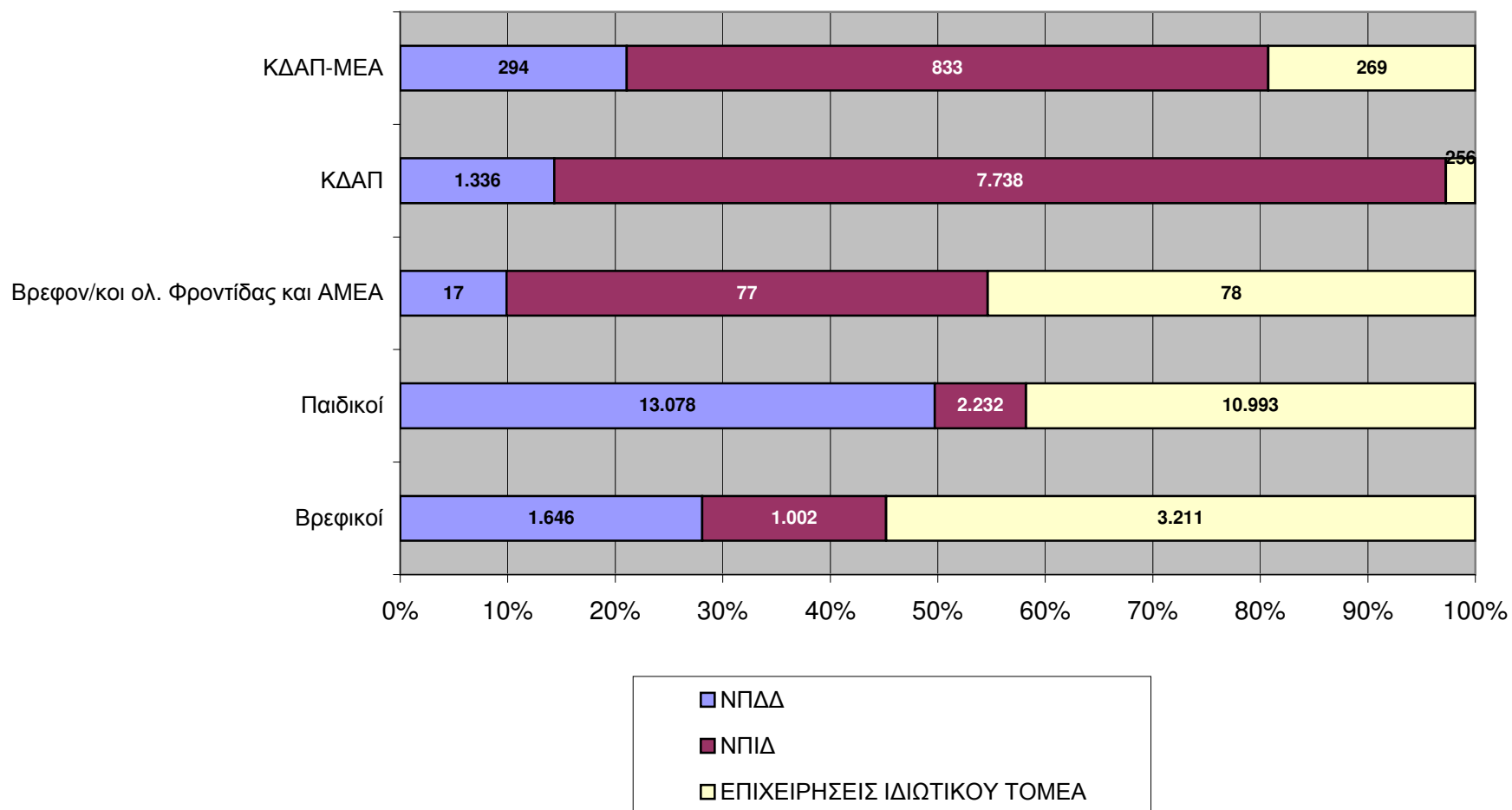
4. Αριθμός τέκνων που τοποθετούνται στις δομές ανά περιφέρεια και μορφή φορέα



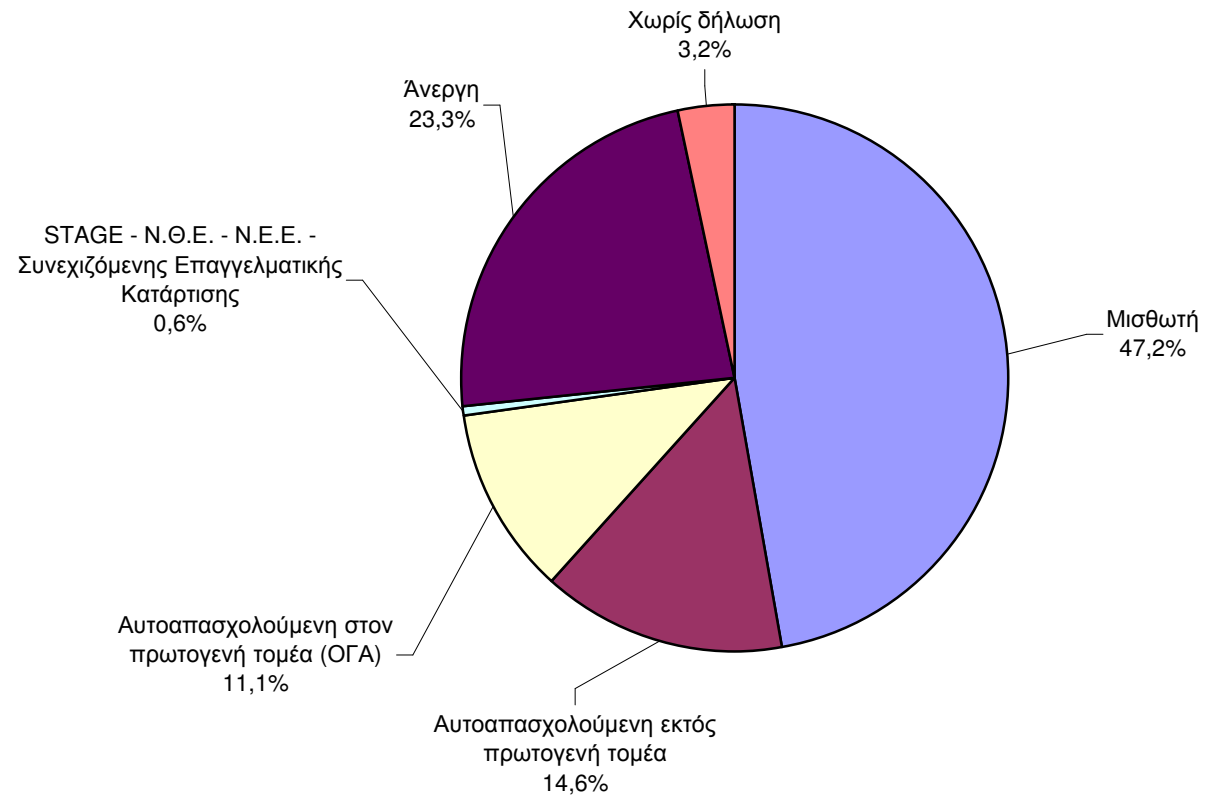
4α. Τέκνα που τοποθετούνται στις δομές ανά μορφή φορέα (%)



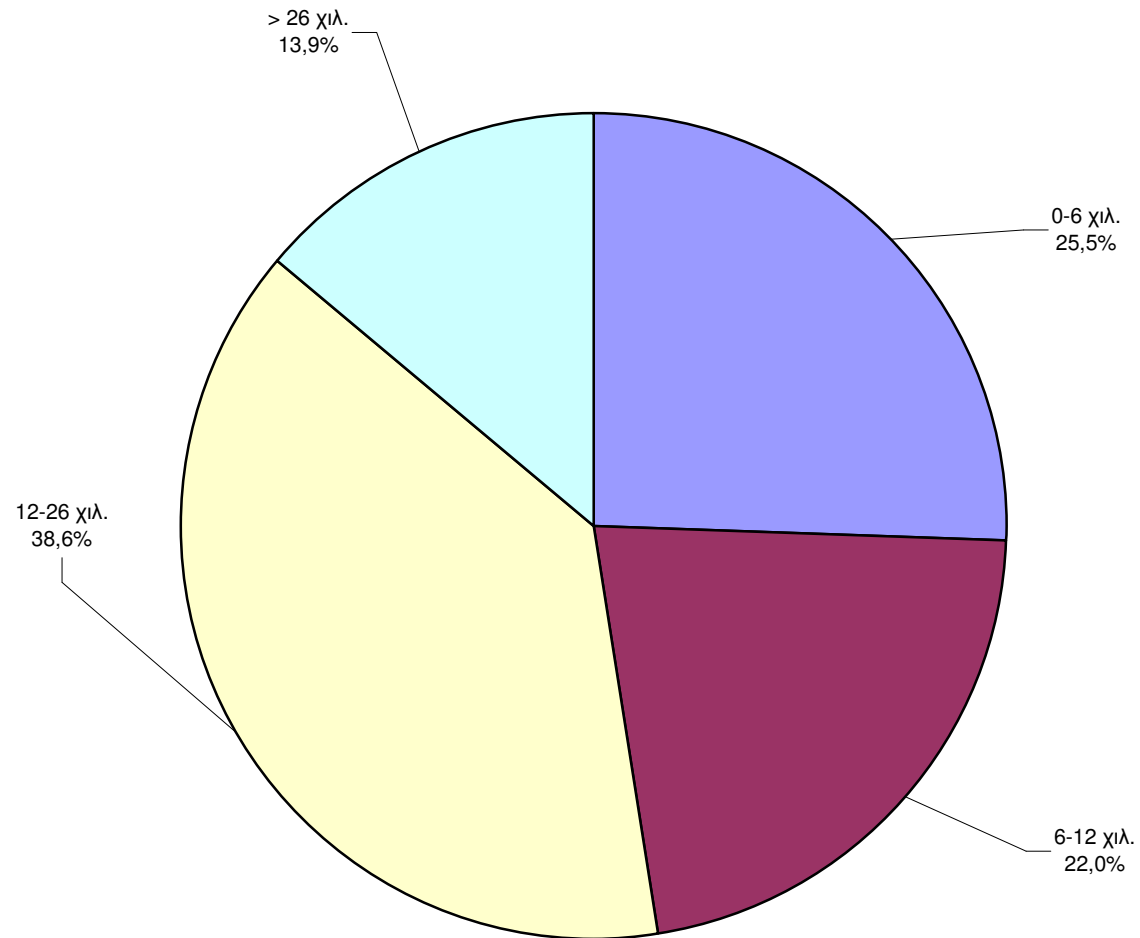
5. Αριθμός τέκνων που τοποθετούνται στις δομές ανά κατηγορία θέσης δομής και μορφή φορέα



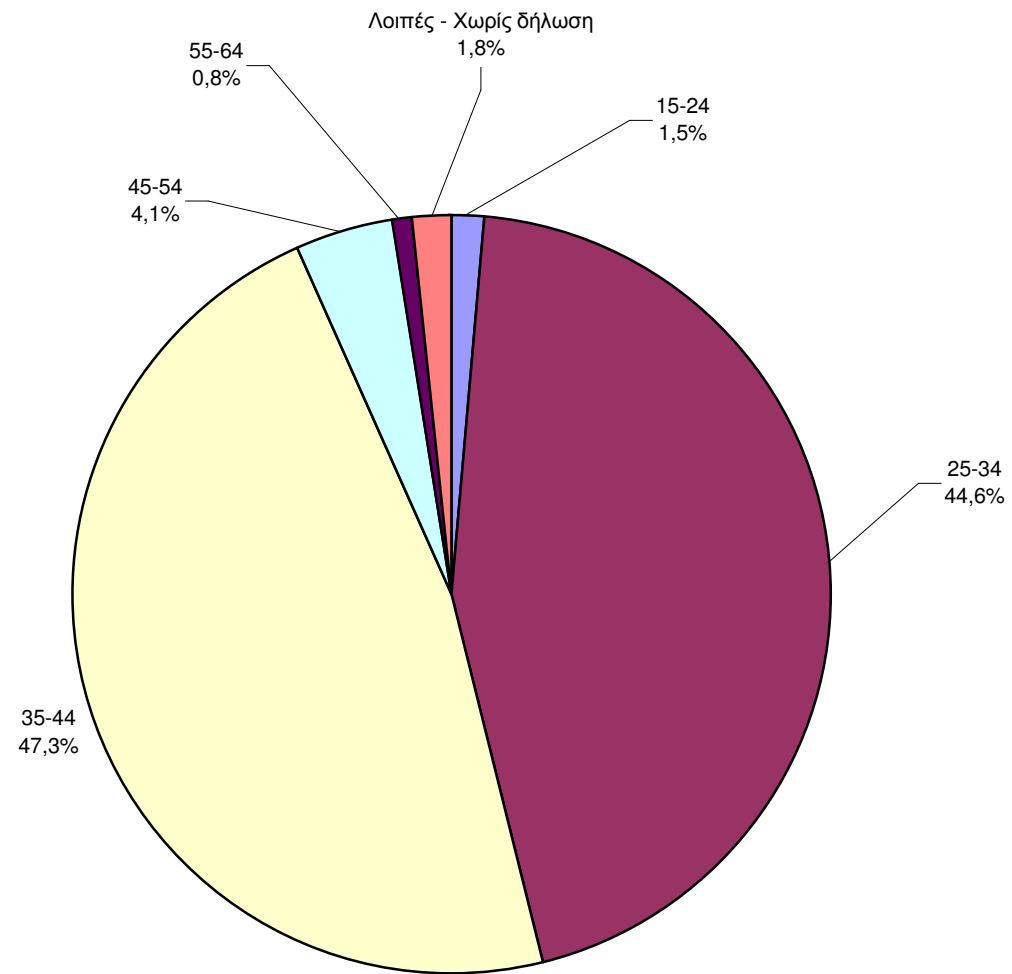
6. Ωφελούμενες γυναίκες ανά κατηγορία απασχόλησης (%)



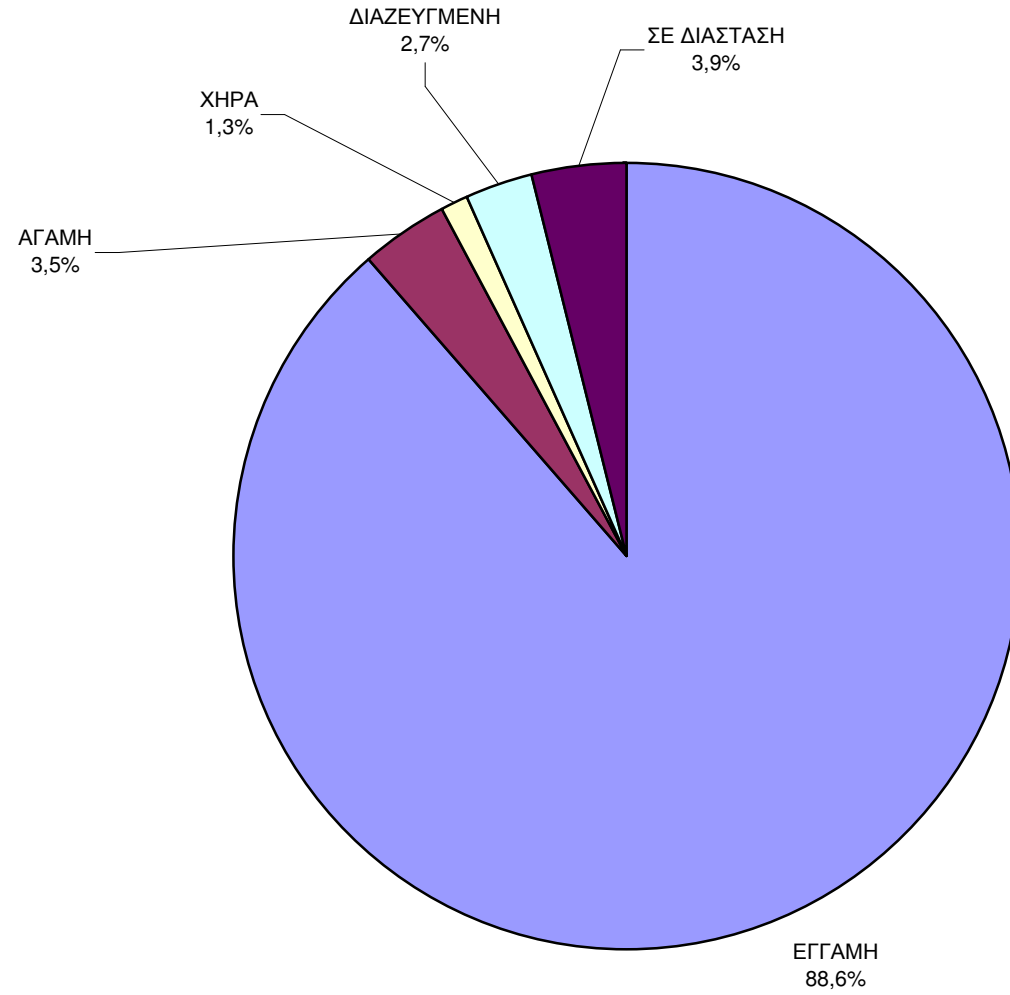
7. Ωφελούμενες γυναίκες ανά κατηγορία εισοδήματος (%)



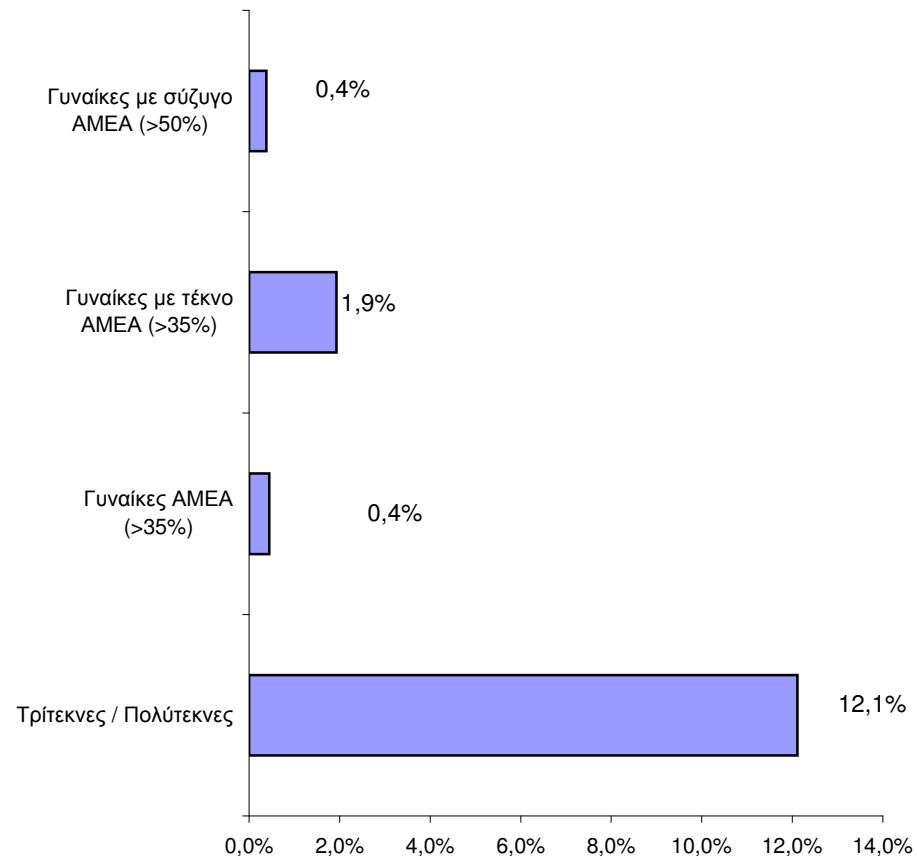
8. Ωφελούμενες γυναίκες ανά ηλικιακή κατηγορία (%)



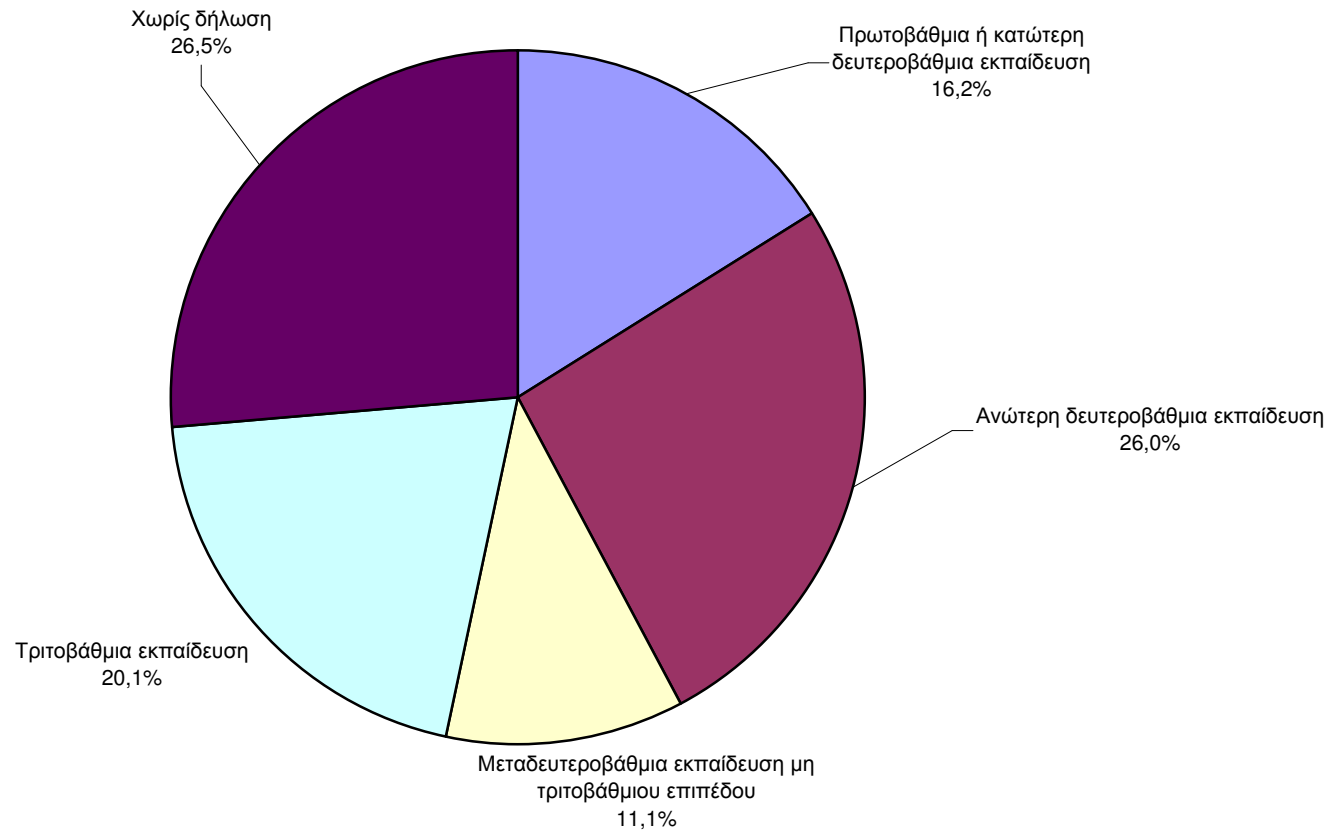
9. Ωφελούμενες γυναίκες ανά κατηγορία οικογενειακής κατάστασης (%)



10. Ωφελούμενες γυναίκες ευάλωτων ομάδων (%)



11. Ωφελούμενες γυναίκες ανά μορφωτικό επίπεδο (%)



12. Ωφελούμενες γυναίκες ανά περιφέρεια και υπηκοότητα (%)

