



**ΕΠΙΧΕΙΡΗΣΙΑΚΟ ΠΡΟΓΡΑΜΜΑ
« ΑΝΑΠΤΥΞΗ ΑΝΘΡΩΠΙΝΟΥ ΔΥΝΑΜΙΚΟΥ »**

ΠΡΟΓΡΑΜΜΑ

**ΠΡΑΞΗ ΠΡΟΣΚΛΗΣΗΣ ΕΚΔΗΛΩΣΗΣ ΕΝΔΙΑΦΕΡΟΝΤΟΣ ΓΙΑ
ΤΗΝ ΥΛΟΠΟΙΗΣΗ ΤΗΣ ΔΡΑΣΗΣ «ΕΝΑΡΜΟΝΙΣΗ
ΟΙΚΟΓΕΝΕΙΑΚΗΣ & ΕΠΑΓΓΕΛΜΑΤΙΚΗΣ ΖΩΗΣ»**

ΣΧΟΛΙΚΟ ΕΤΟΣ 2013-2014

ΣΤΑΤΙΣΤΙΚΑ ΣΤΟΙΧΕΙΑ ΩΦΕΛΟΥΜΕΝΩΝ ΤΟΥ ΠΡΟΓΡΑΜΜΑΤΟΣ

ΑΥΓΟΥΣΤΟΣ 2013

ΠΕΡΙΕΧΟΜΕΝΑ

Συγκεντρωτικά Στοιχεία

ΠΙΝΑΚΕΣ

1	Αριθμός ωφελούμενων γυναικών ανά περιφέρεια και νομό
2	Αριθμός τέκνων που τοποθετούνται στις δομές που τοποθετούνται στις δομές ανά περιφέρεια και νομό
3	Αριθμός τέκνων που τοποθετούνται στις δομές ανά περιφέρεια και κατηγορία θέσης δομής
4	Αριθμός τέκνων που τοποθετούνται στις δομές ανά περιφέρεια και μορφή φορέα
5	Αριθμός τέκνων που τοποθετούνται στις δομές ανά κατηγορία θέσης δομής και μορφή φορέα
6	Αριθμός ωφελούμενων γυναικών ανά κατηγορία απασχόλησης
7	Αριθμός ωφελούμενων γυναικών ανά κατηγορία ειδοδήματος
8	Αριθμός ωφελούμενων γυναικών ανά ηλικιακή κατηγορία
9	Αριθμός ωφελούμενων γυναικών ανά κατηγορία οικογενειακής κατάστασης
10	Ωφελούμενες γυναίκες ευάλωτων ομάδων
11	Αριθμός ωφελούμενων γυναικών ανά μορφωτικό επίπεδο
12	Αριθμός ωφελούμενων γυναικών ανά περιφέρεια και υπηκοότητα

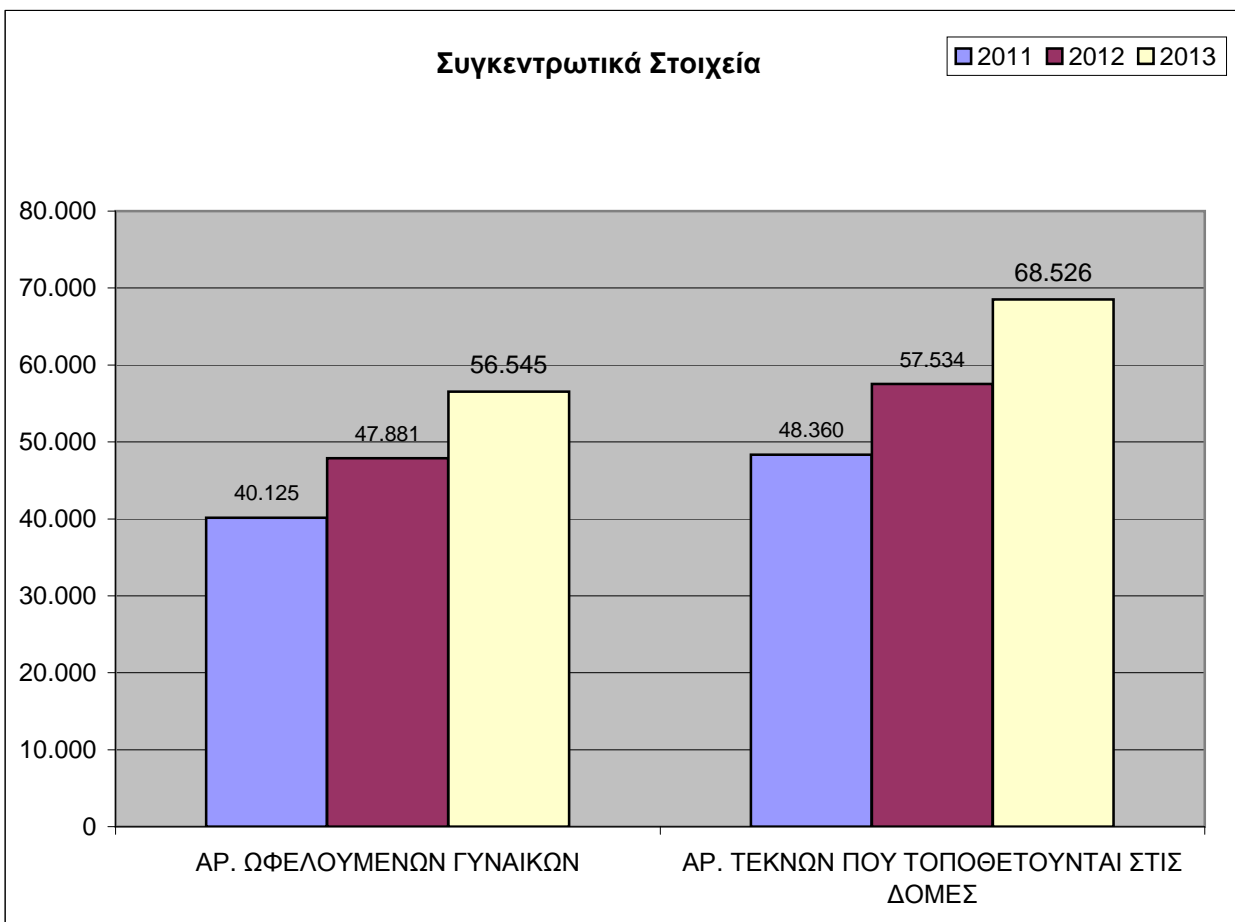
ΓΡΑΦΗΜΑΤΑ

1	Αριθμός ωφελούμενων γυναικών ανά περιφέρεια
1a	Ωφελούμενες γυναίκες ανά περιφέρεια (%)
2	Αριθμός τέκνων που τοποθετούνται στις δομές ανά περιφέρεια
2a	Τέκνα που τοποθετούνται στις δομές ανά περιφέρεια (%)
3	Αριθμός τέκνων που τοποθετούνται στις δομές ανά περιφέρεια και κατηγορία θέσης δομής
3a	Τέκνα που τοποθετούνται στις δομές ανά κατηγορία θέσης δομής (%)
4	Αριθμός τέκνων που τοποθετούνται στις δομές ανά περιφέρεια και μορφή φορέα
4a	Τέκνα που τοποθετούνται στις δομές ανά μορφή φορέα (%)
5	Αριθμός τέκνων που τοποθετούνται στις δομές ανά κατηγορία θέσης δομής και μορφή φορέα
6	Ωφελούμενες γυναίκες ανά κατηγορία απασχόλησης (%)
7	Ωφελούμενες γυναίκες ανά κατηγορία ειδοδήματος (%)
8	Ωφελούμενες γυναίκες ανά ηλικιακή κατηγορία (%)
9	Ωφελούμενες γυναίκες ανά κατηγορία οικογενειακής κατάστασης (%)
10	Ωφελούμενες γυναίκες ευάλωτων ομάδων (%)
11	Ωφελούμενες γυναίκες ανά μορφωτικό επίπεδο (%)
12	Ωφελούμενες γυναίκες ανά υπηκοότητα (%)

ΣΥΓΚΕΝΤΡΩΤΙΚΑ ΣΤΟΙΧΕΙΑ

ΣΥΓΚΕΝΤΡΩΤΙΚΑ ΣΤΟΙΧΕΙΑ

	2011	2012	Μεταβολή 2012/2011 (%)	2013	Μεταβολή 2013/2012 (%)
ΑΡ. ΩΦΕΛΟΥΜΕΝΩΝ ΓΥΝΑΙΚΩΝ	40.125	47.881	19,3	56.545	18,1
ΑΡ. ΤΕΚΝΩΝ ΠΟΥ ΤΟΠΟΘΕΤΟΥΝΤΑΙ	48.360	57.534	19,0	68.526	19,1



ΠΙΝΑΚΕΣ

1. Αριθμός ωφελούμενων γυναικών ανά περιφέρεια και νομό

Περιφέρεια	Νομός	Αριθμός ωφελούμενων 2012	Αριθμός ωφελούμενων 2013	Μεταβολή %
Αν. Μακεδονίας και Θράκης	Δράμας	534	565	5,8%
	Έβρου	887	1.073	21,0%
	Καβάλας	1.179	1.126	-4,5%
	Ξάνθης	490	540	10,2%
	Ροδόπης	542	614	13,3%
	Σύνολο	3.632	3.918	7,9%
Αττικής	Αττικής	12.882	14.175	10,0%
	Σύνολο	12.882	14.175	10,0%
Βορείου Αιγαίου	Λέσβου	206	239	16,0%
	Σάμου	119	128	7,6%
	Χίου	261	359	37,5%
	Σύνολο	586	726	23,9%
Δυτικής Ελλάδας	Αιτωλοακαρνανίας	1.263	1.476	16,9%
	Αχαΐας	780	1.079	38,3%
	Ηλείας	516	578	12,0%
	Σύνολο	2.559	3.133	22,4%
Δυτικής Μακεδονίας	Γρεβενών	270	339	25,6%
	Καστοριάς	218	355	62,8%
	Κοζάνης	922	1.134	23,0%
	Φλωρίνης	74	202	173,0%
	Σύνολο	1.484	2.030	36,8%
Ηπείρου	Αρτης	333	445	33,6%
	Θεσπρωτίας	326	429	31,6%
	Ιωαννίνων	1.196	1.410	17,9%
	Πρεβέζης	237	358	51,1%
	Σύνολο	2.092	2.642	26,3%
Θεσσαλίας	Καρδίτσας	298	454	52,3%
	Λαρίσης	1.423	1.661	16,7%
	Μαγνησίας	1.256	1.460	16,2%
	Τρικάλων	754	876	16,2%
	Σύνολο	3.731	4.451	19,3%
Ιονίων Νήσων	Ζακύνθου	194	228	17,5%
	Κερκύρας	267	412	54,3%
	Κεφαλληνίας	65	91	40,0%
	Λευκάδος	127	136	7,1%
	Σύνολο	653	867	32,8%
Κεντρικής Μακεδονίας	Ημαθίας	779	884	13,5%
	Θεσσαλονίκης	8.071	9.697	20,1%
	Κιλκίς	226	322	42,5%
	Πέλλης	657	848	29,1%
	Πιερίας	722	830	15,0%
	Σερρών	1.282	1.528	19,2%
	Χαλκιδικής	790	949	20,1%
	Σύνολο	12.527	15.058	20,2%
Κρήτης	Ηρακλείου	2.460	2.995	21,7%
	Λασιθίου	358	529	47,8%
	Ρεθύμνης	572	585	2,3%
	Χανίων	705	808	14,6%
	Σύνολο	4.095	4.917	20,1%

Νοτίου Αιγαίου	Δωδεκανήσου	390	721	84,9%
	Κυκλάδων	78	195	150,0%
Σύνολο		468	916	95,7%
Πελοποννήσου	Αργολίδος	359	375	4,5%
	Αρκαδίας	339	420	23,9%
	Κορινθίας	1.104	1.031	-6,6%
	Λακωνίας	282	292	3,5%
	Μεσσηνίας	683	779	14,1%
Σύνολο		2.767	2.897	4,7%
Στερεάς Ελλάδας	Βοιωτίας	111	172	55,0%
	Ευβοίας	142	227	59,9%
	Ευρυτανίας	11	19	72,7%
	Φθιώτιδος	141	357	153,2%
	Φωκίδος	0	40	
Σύνολο		405	815	101,2%
Γενικό σύνολο		47.881	56.545	18,1%

2. Αριθμός τέκνων που τοποθετούνται στις δομές ανά περιφέρεια και νομό

Περιφέρεια	Νομός	Αριθμός τέκνων 2012	Αριθμός τέκνων 2013	Μεταβολή %
Αν. Μακεδονίας και Θράκης	Δράμας	576	617	7,1%
	Έβρου	1.048	1.290	23,1%
	Καβάλας	1.310	1.223	-6,6%
	Ξάνθης	537	591	10,1%
	Ροδόπης	618	701	13,4%
Σύνολο		4.089	4.422	8,1%
Αττικής	Αττικής	14.529	16.308	12,2%
Σύνολο		14.529	16.308	12,2%
Βορείου Αιγαίου	Λέσβου	224	264	17,9%
	Σάμου	124	138	11,3%
	Χίου	323	430	33,1%
Σύνολο		671	832	24,0%
Δυτικής Ελλάδας	Αιτωλοακαρνανίας	1.559	1.780	14,2%
	Αχαΐας	1.027	1.407	37,0%
	Ηλείας	611	710	16,2%
Σύνολο		3.197	3.897	21,9%
Δυτικής Μακεδονίας	Γρεβενών	423	511	20,8%
	Καστοριάς	287	441	53,7%
	Κοζάνης	1.112	1.331	19,7%
	Φλωρίνης	93	232	149,5%
Σύνολο		1.915	2.515	31,3%
Ηπείρου	Άρτης	418	557	33,3%
	Θεσπρωτίας	452	553	22,3%
	Ιωαννίνων	1.577	1.831	16,1%
	Πρεβέζης	286	425	48,6%
Σύνολο		2.733	3.366	23,2%
Θεσσαλίας	Καρδίτσας	404	584	44,6%
	Λαρίσης	1.652	1.929	16,8%
	Μαγνησίας	1.636	1.963	20,0%
	Τρικάλων	951	1.060	11,5%
Σύνολο		4.643	5.536	19,2%
Ιονίων Νήσων	Ζακύνθου	209	249	19,1%
	Κερκύρας	288	457	58,7%
	Κεφαλληνίας	66	97	47,0%
	Λευκάδος	139	145	4,3%
Σύνολο		702	948	35,0%
Κεντρικής Μακεδονίας	Ημαθίας	918	1.041	13,4%
	Θεσσαλονίκης	10.113	12.329	21,9%
	Κιλκίς	285	401	40,7%
	Πέλλης	827	1.050	27,0%
	Πιερίας	863	1.022	18,4%
	Σερρών	1.659	2.039	22,9%
	Χαλκιδικής	1.045	1.295	23,9%
Σύνολο		15.710	19.177	22,1%
Κρήτης	Ηρακλείου	3.018	3.674	21,7%
	Λασιθίου	415	596	43,6%
	Ρεθύμνης	723	731	1,1%
	Χανίων	805	922	14,5%
Σύνολο		4.961	5.923	19,4%

Νοτίου Αιγαίου	Δωδεκανήσου	465	834	79,4%
	Κυκλάδων	89	226	153,9%
Σύνολο		554	1.060	91,3%
Πελοποννήσου	Αργολίδος	447	484	8,3%
	Αρκαδίας	462	554	19,9%
	Κορινθίας	1.344	1.302	-3,1%
	Λακωνίας	337	338	0,3%
	Μεσσηνίας	768	874	13,8%
Σύνολο		3.358	3.552	5,8%
Στερεάς Ελλάδας	Βοιωτίας	134	200	49,3%
	Ευβοίας	168	261	55,4%
	Ευρυτανίας	13	25	92,3%
	Φθιώτιδος	157	460	193,0%
	Φωκίδος	0	44	
Σύνολο		472	990	109,7%
Γενικό σύνολο		57.534	68.526	19,1%

3. Αριθμός τέκνων που τοποθετούνται στις δομές ανά περιφέρεια και κατηγορία θέσης δομής

Περιφέρεια	ΒΡΕΦΙΚΟΙ	ΠΑΙΔΙΚΟΙ	ΟΛ. ΦΡΟΝΤΙΔΑΣ ΚΑΙ ΑΜΕΑ	ΚΔΑΠ	ΚΔΑΠ- ΜΕΑ	Σύνολο
Αν. Μακεδονίας και Θράκης	462	3.344	0	556	60	4.422
Αττικής	2.482	12.770	0	948	108	16.308
Βορείου Αιγαίου	159	577	0	67	29	832
Δυτικής Ελλάδας	284	2.331	0	995	287	3.897
Δυτικής Μακεδονίας	169	1.477	0	761	108	2.515
Ηπείρου	451	1.730	90	940	155	3.366
Θεσσαλίας	555	3.274	80	1.514	113	5.536
Ιονίων Νήσων	84	708	40	35	81	948
Κεντρικής Μακεδονίας	2.338	10.726	0	5.500	613	19.177
Κρήτης	976	4.019	59	844	25	5.923
Νοτίου Αιγαίου	163	765	0	41	91	1.060
Πελοποννήσου	549	2.408	0	573	22	3.552
Στερεάς Ελλάδας	150	699	0	127	14	990
Γενικό Σύνολο	8.822	44.828	269	12.901	1.706	68.526
%	12,9%	65,4%	0,4%	18,8%	2,5%	100,0%

4. Αριθμός τέκνων που τοποθετούνται στις δομές ανά περιφέρεια και μορφή φορέα

Περιφέρεια	ΔΗΜΟΤΙΚΕΣ		ΕΠΙΧΕΙΡΗΣΕΙΣ ΙΔΙΩΤΙΚΟΥ ΤΟΜΕΑ	Σύνολο
	ΝΠΔΔ	ΝΠΙΔ		
Αν. Μακεδονίας και Θράκης	2.702	518	1.202	4.422
Αττικής	9.219	1.291	5.798	16.308
Βορείου Αιγαίου	390	140	302	832
Δυτικής Ελλάδας	2.093	468	1.336	3.897
Δυτικής Μακεδονίας	669	1.098	748	2.515
Ηπείρου	1.424	1.013	929	3.366
Θεσσαλίας	1.782	1.763	1.991	5.536
Ιονίων Νήσων	495	129	324	948
Κεντρικής Μακεδονίας	6.352	7.235	5.590	19.177
Κρήτης	2.130	1.517	2.276	5.923
Νοτίου Αιγαίου	325	105	630	1.060
Πελοποννήσου	1.051	606	1.895	3.552
Στερεάς Ελλάδας	525	62	403	990
Σύνολο	29.157	15.945	23.424	68.526
%	42,5%	23,3%	34,2%	100,0%

5. Αριθμός τέκνων που τοποθετούνται στις δομές ανά κατηγορία θέσης δομής και μορφή φορέα

	ΔΗΜΟΤΙΚΕΣ		ΕΠΙΧΕΙΡΗΣΕΙΣ ΙΔΙΩΤΙΚΟΥ ΤΟΜΕΑ	Σύνολο
	ΝΠΔΔ	ΝΠΙΔ		
Βρεφικοί	2.976	1.200	4.646	8.822
Παιδικοί	23.858	3.042	17.928	44.828
Βρεφον/κοι ολ. Φροντίδας και ΑΜΕΑ	59	80	130	269
ΚΔΑΠ	1.901	10.658	342	12.901
ΚΔΑΠ-ΜΕΑ	363	965	378	1.706
Σύνολο	29.157	15.945	23.424	68.526
%	42,5%	23,3%	34,2%	100,0%

6. Αριθμός ωφελούμενων γυναικών ανά κατηγορία απασχόλησης

Κατηγορία απασχόλησης	Αριθμός ωφελούμενων	%
Μισθωτή	23.415	41,4%
Αυτοαπασχολούμενη εκτός πρωτογενή τομέα	6.869	12,1%
Αυτοαπασχολούμενη στον πρωτογενή τομέα (ΟΓΑ)	3.944	7,0%
Συμμετέχουσα σε Προγράμματα STAGE του ΟΑΕΔ	3	0,0%
Συμμετέχουσα σε Προγράμματα Ν.Θ.Ε. του ΟΑΕΔ	280	0,5%
Συμμετέχουσα σε Προγράμματα Ν.Ε.Ε.του ΟΑΕΔ	74	0,1%
Συμμετέχουσα σε Προγράμματα Συνεχιζόμενης Επαγγελματικής Κατάρτισης	17	0,03%
Άνεργη	20.529	36,3%
Χωρίς δήλωση	1.414	2,5%
Σύνολο	56.545	100,0%

7. Αριθμός ωφελούμενων γυναικών ανά κατηγορία εισοδήματος

Κατηγορία εισοδήματος	Αριθμός ωφελούμενων	%
0-6 χιλ.	13.169	23,3%
6-12 χιλ.	11.432	20,2%
12-26 χιλ.	25.890	45,8%
> 26 χιλ.	6.054	10,7%
Σύνολο	56.545	100,0%

8. Αριθμός ωφελούμενων γυναικών ανά ηλικιακή κατηγορία (%)

Ηλικιακή κατηγορία	Αριθμός ωφελούμενων	%
15-24	737	1,3%
25-34	26.134	46,2%
35-44	27.008	47,8%
45-54	2.032	3,6%
55-64	372	0,7%
Λοιπές - Χωρίς δήλωση	262	0,5%
Σύνολο	56.545	100,0%

9. Αριθμός ωφελούμενων γυναικών ανά κατηγορία οικογενειακής κατάστασης

Οικογενειακή κατάσταση	Αριθμός ωφελούμενων	%
ΕΓΓΑΜΗ	51.889	91,8%
ΑΓΑΜΗ	1.424	2,5%
ΧΗΡΑ	552	1,0%
ΔΙΑΖΕΥΓΜΕΝΗ	1.455	2,6%
ΣΕ ΔΙΑΣΤΑΣΗ	1.225	2,2%
Σύνολο	56.545	100,0%

10. Ωφελούμενες γυναίκες ευάλωτων ομάδων (%)

	%
Τρίτεκνες / Πολύτεκνες	18,7%
Γυναίκες ΑΜΕΑ (>35%)	0,7%
Γυναίκες με τέκνο ΑΜΕΑ (>35%)	3,4%
Γυναίκες με σύζυγο ΑΜΕΑ (>50%)	0,6%

11. Αριθμός ωφελούμενων γυναικών ανά μορφωτικό επίπεδο (%)

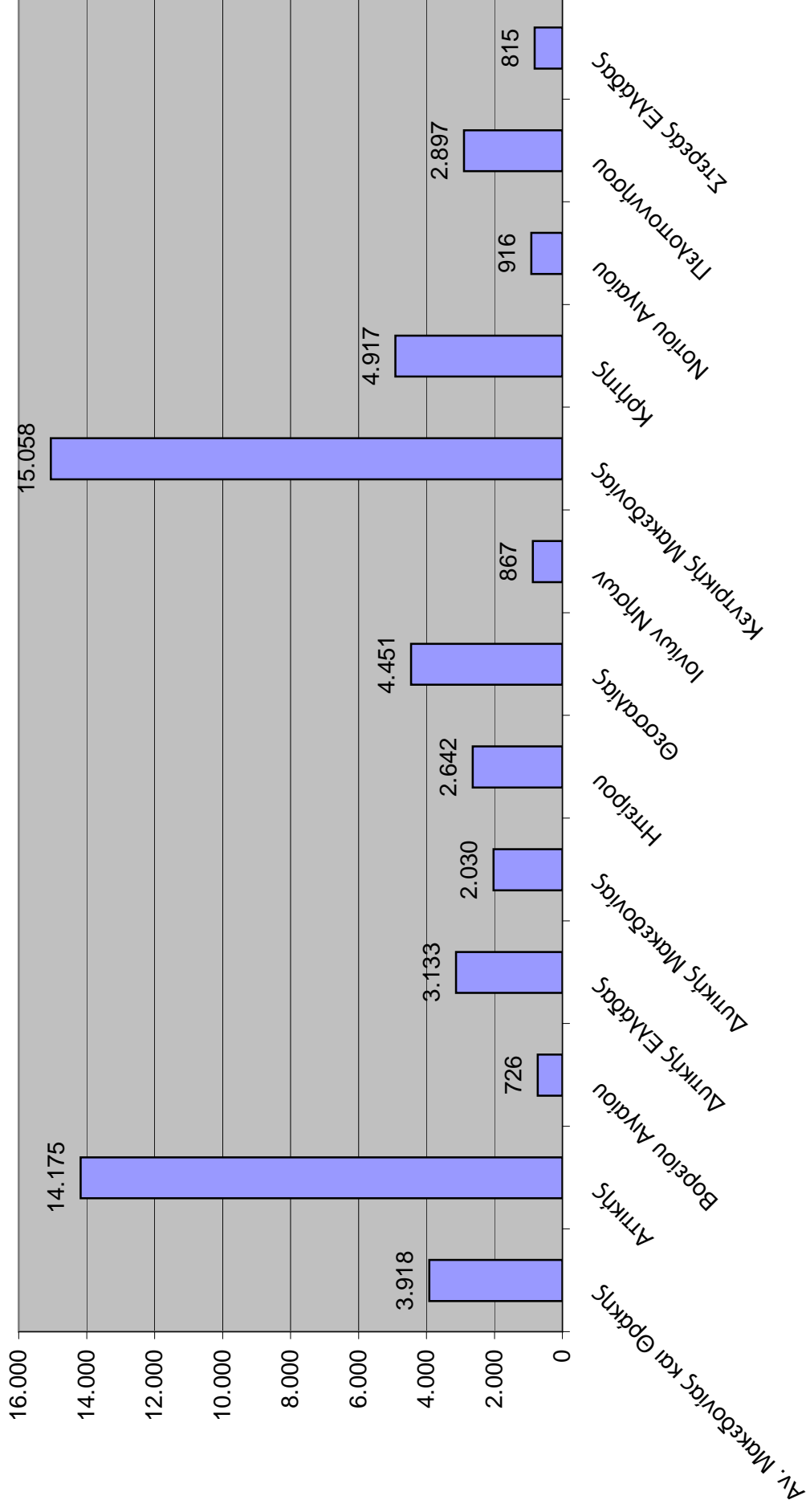
Μορφωτικό επίπεδο	Αριθμός ωφελούμενων	%
Πρωτοβάθμια ή κατώτερη δευτεροβάθμια εκπαίδευση	9.732	17,2%
Ανώτερη δευτεροβάθμια εκπαίδευση	16.728	29,6%
Μεταδευτεροβάθμια εκπαίδευση μη τριτοβάθμιου επιπέδου	7.470	13,2%
Τριτοβάθμια εκπαίδευση	13.630	24,1%
Χωρίς δήλωση	8.985	15,9%
Σύνολο	56.545	100,0%

12. Αριθμός ωφελούμενων γυναικών ανά περιφέρεια και υπηκοότητα

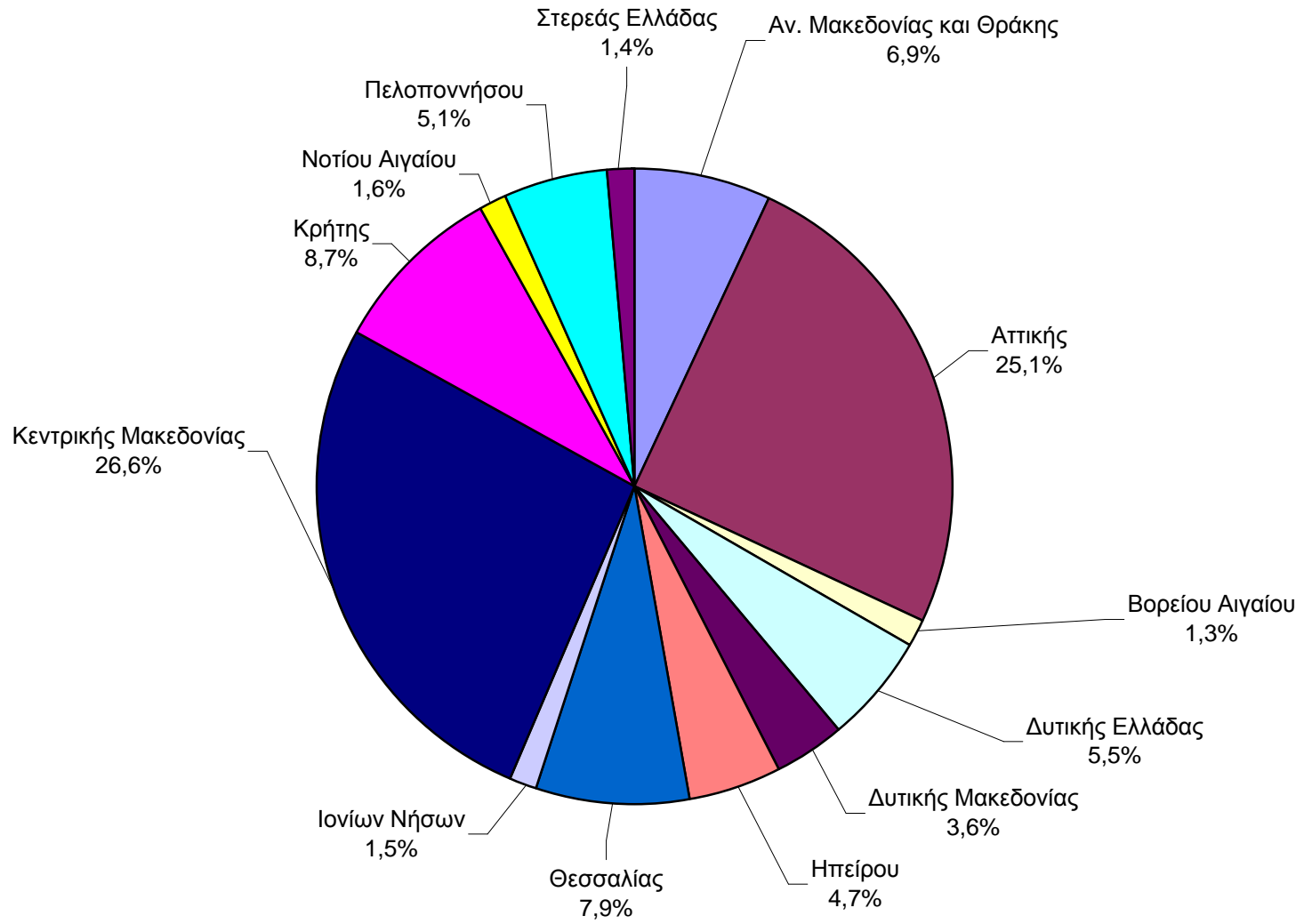
Περιφέρεια	ΕΛΛΗΝΙΚΗ	ΕΝΤΟΣ ΕΕ	ΕΚΤΟΣ ΕΕ	Σύνολο
Αν. Μακεδονίας και Θράκης	3.753	39	126	3.918
Αττικής	13.241	227	707	14.175
Βορείου Αιγαίου	699	6	21	726
Δυτικής Ελλάδας	3.035	27	71	3.133
Δυτικής Μακεδονίας	1.962	14	54	2.030
Ηπείρου	2.555	30	57	2.642
Θεσσαλίας	4.294	59	98	4.451
Ιονίων Νήσων	773	42	52	867
Κεντρικής Μακεδονίας	14.293	168	597	15.058
Κρήτης	4.572	152	193	4.917
Νοτίου Αιγαίου	770	48	98	916
Πελοποννήσου	2.698	73	126	2.897
Στερεάς Ελλάδας	788	9	18	815
Σύνολο	53.433	894	2.218	56.545
%	94,5%	1,6%	3,9%	100,0%

ΓΡΑΦΗΜΑΤΑ

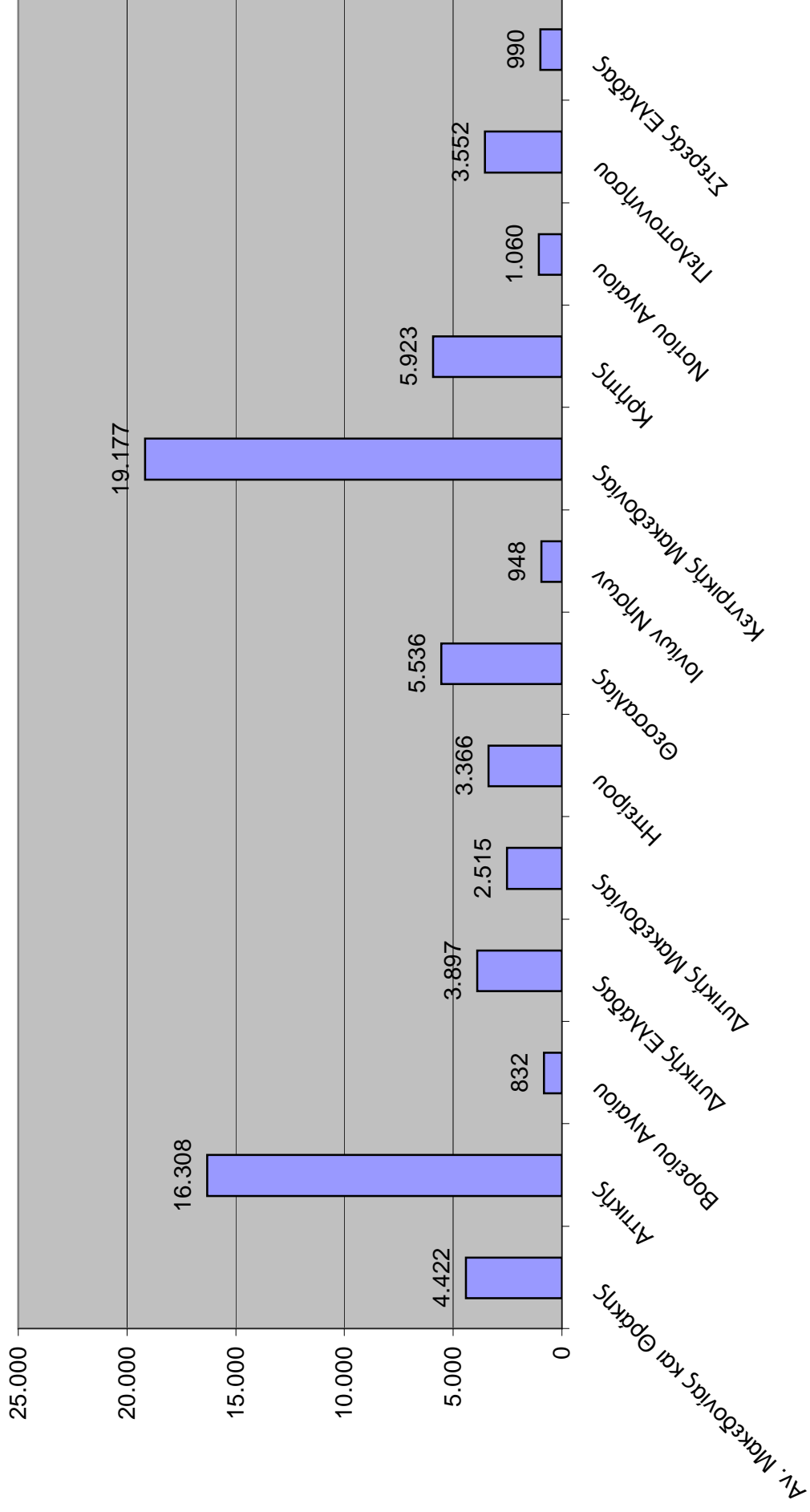
1. Αριθμός ωφελούμενων γυναικών ανά περιφέρεια



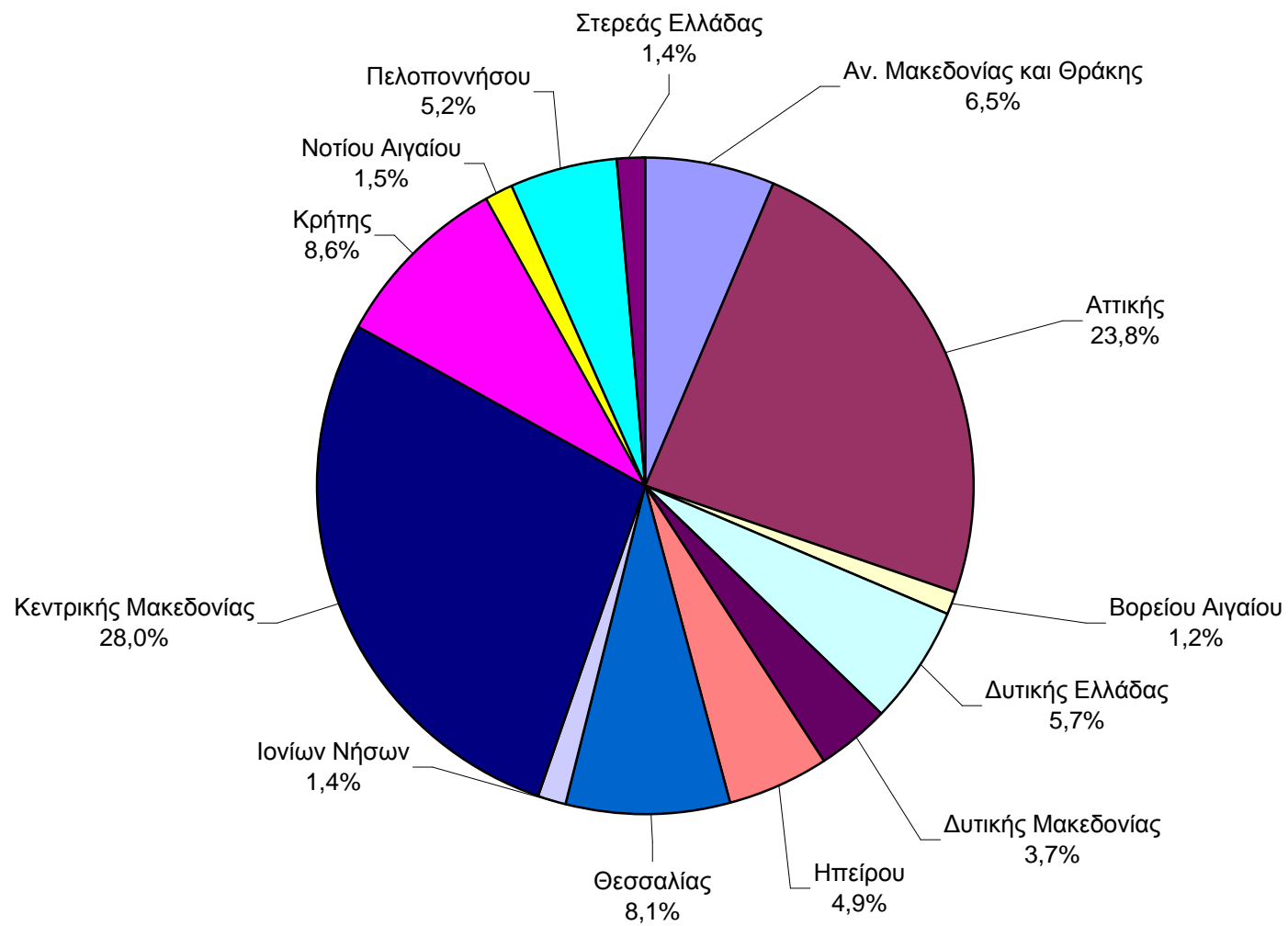
1α. Ωφελούμενες γυναίκες ανά περιφέρεια (%)



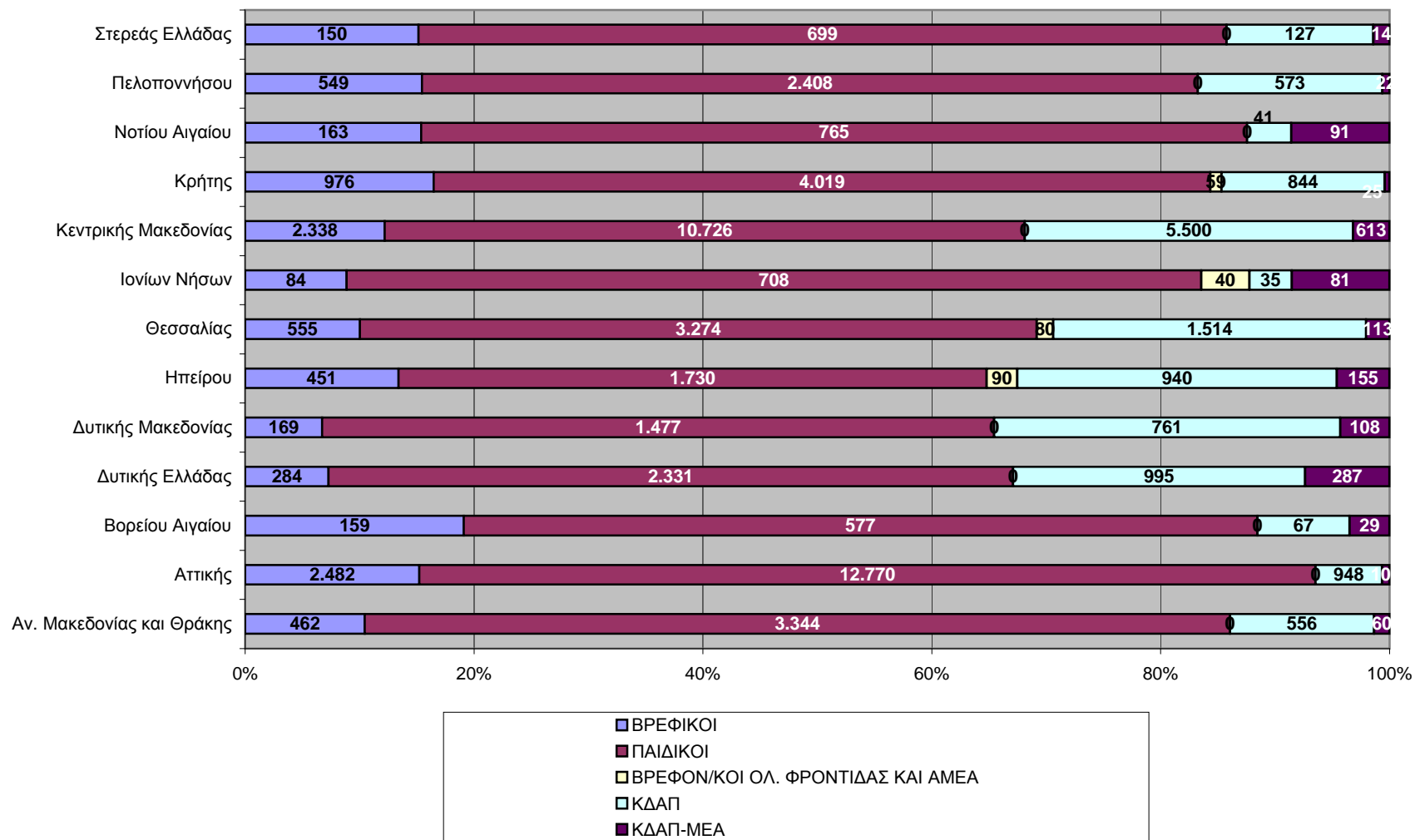
2. Αριθμός τέκνων που τοποθετούνται στις δομές ανά περιφέρεια



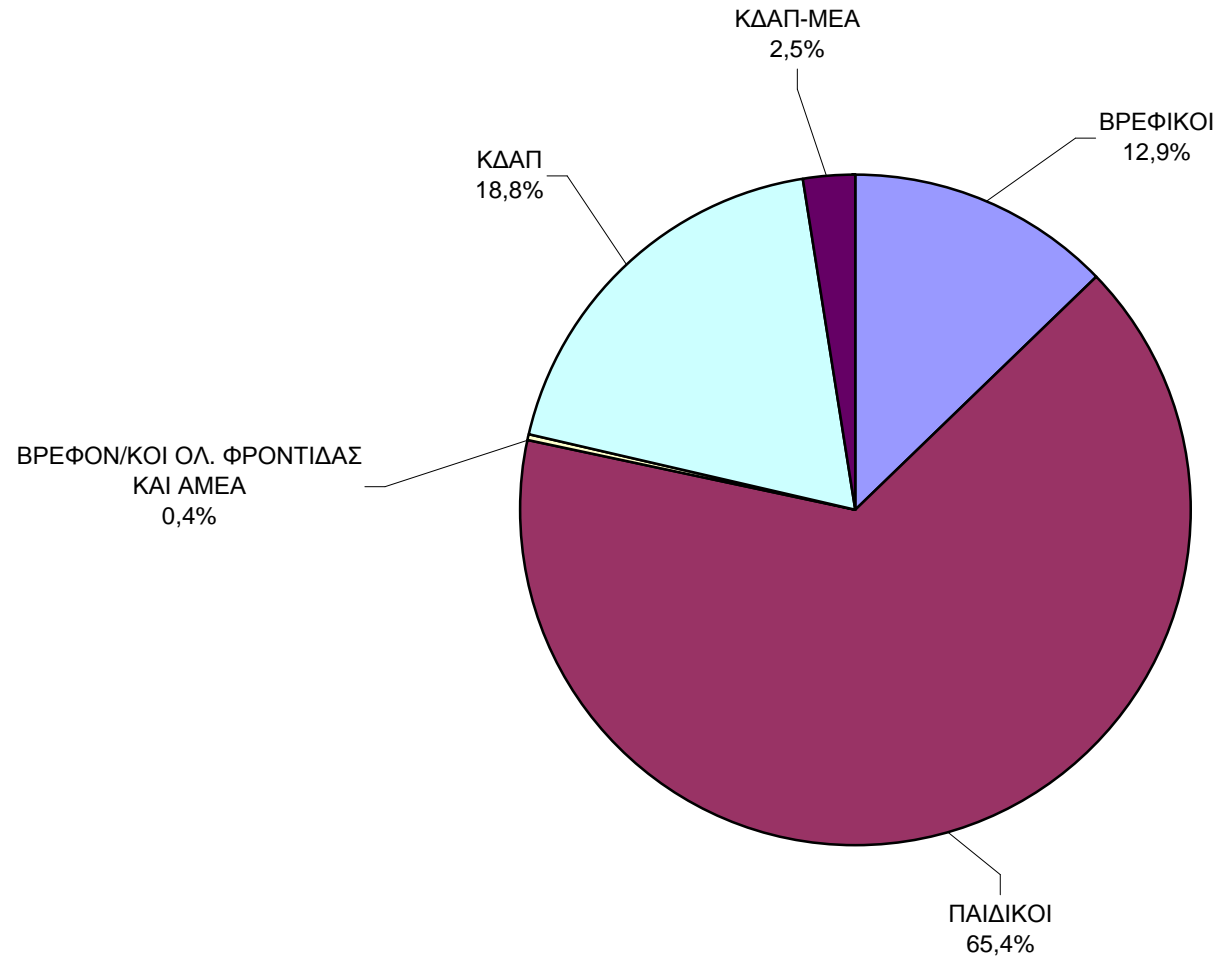
2α. Τέκνα που τοποθετούνται στις δομές ανά περιφέρεια (%)



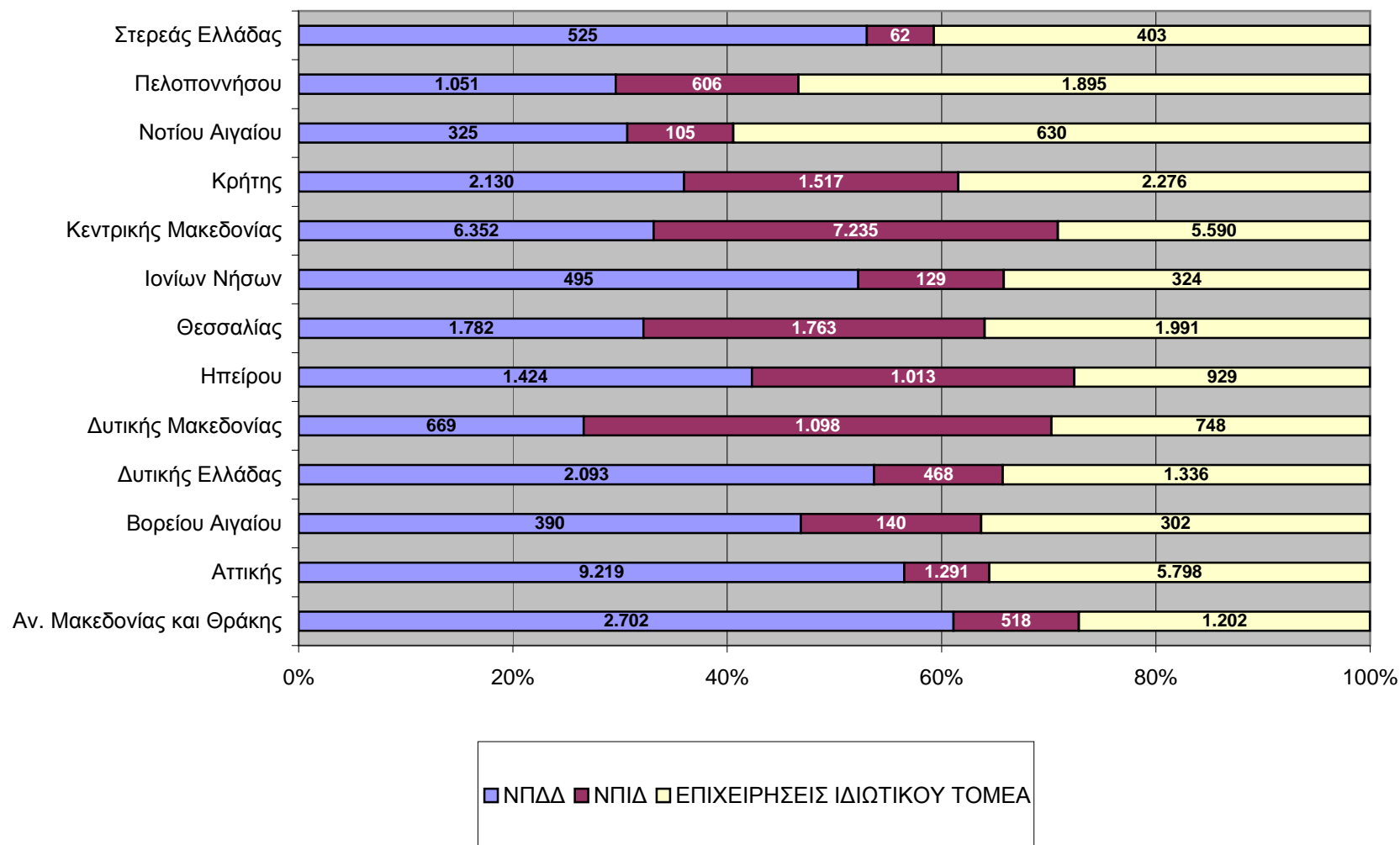
3. Αριθμός τέκνων που τοποθετούνται στις δομές ανά περιφέρεια και κατηγορία θέσης δομής



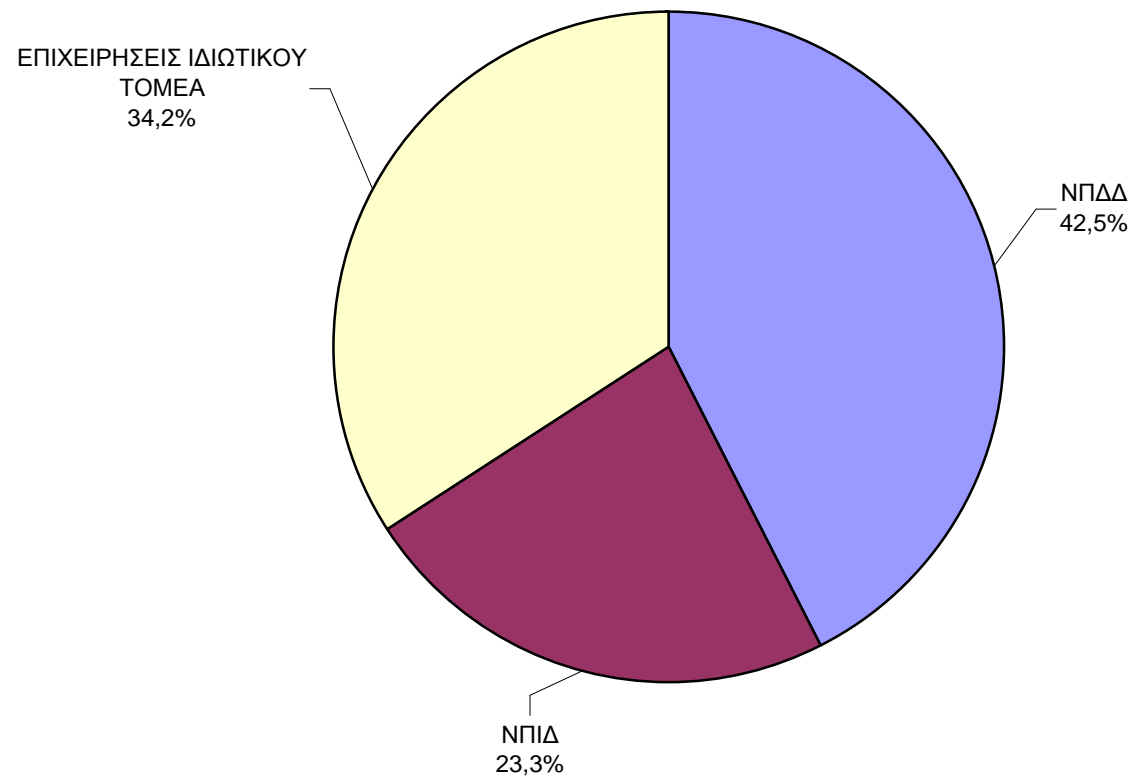
3α. Τέκνα που τοποθετούνται στις δομές ανά κατηγορία θέσης δομής (%)



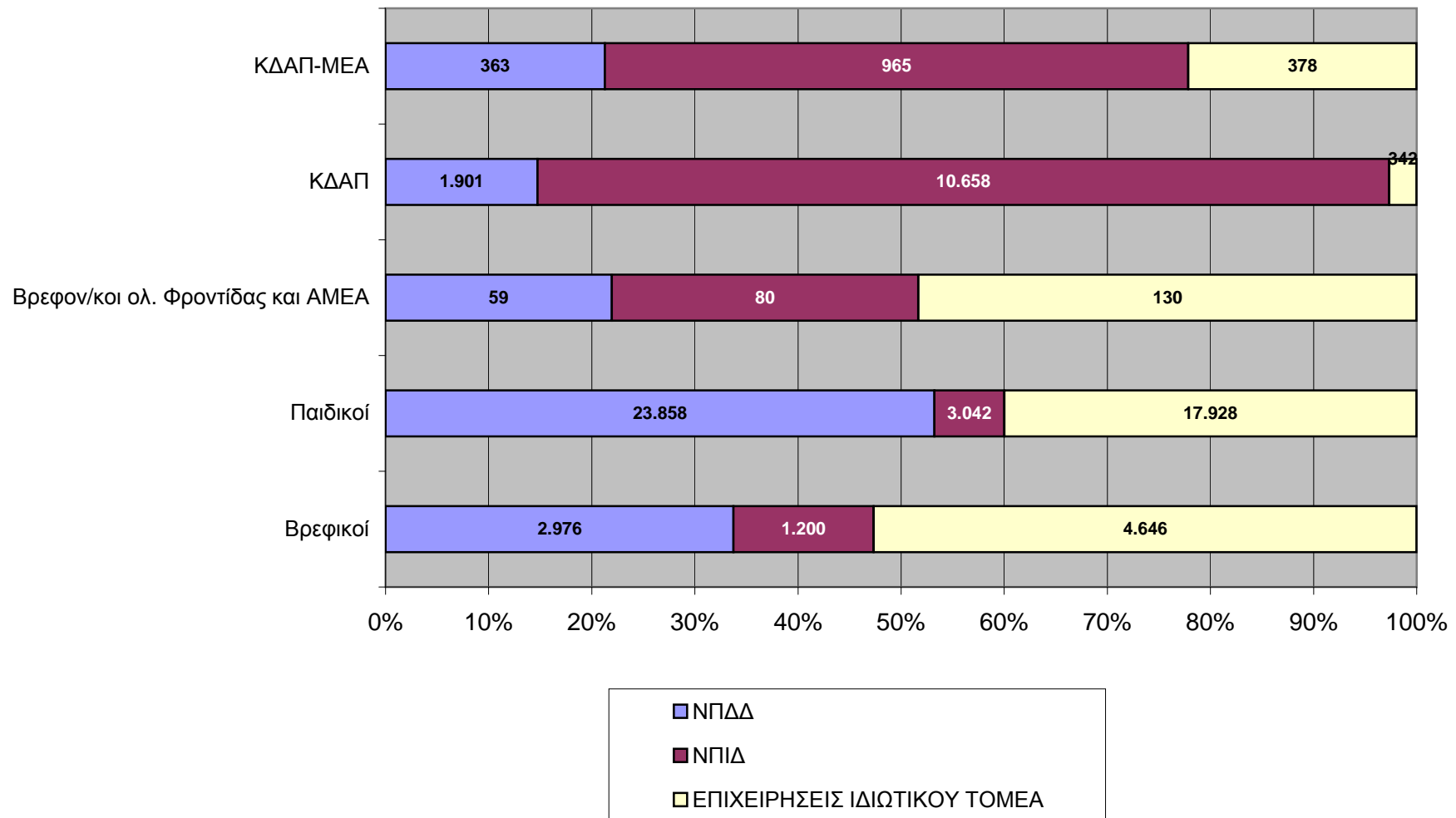
4. Αριθμός τέκνων που τοποθετούνται στις δομές ανά περιφέρεια και μορφή φορέα



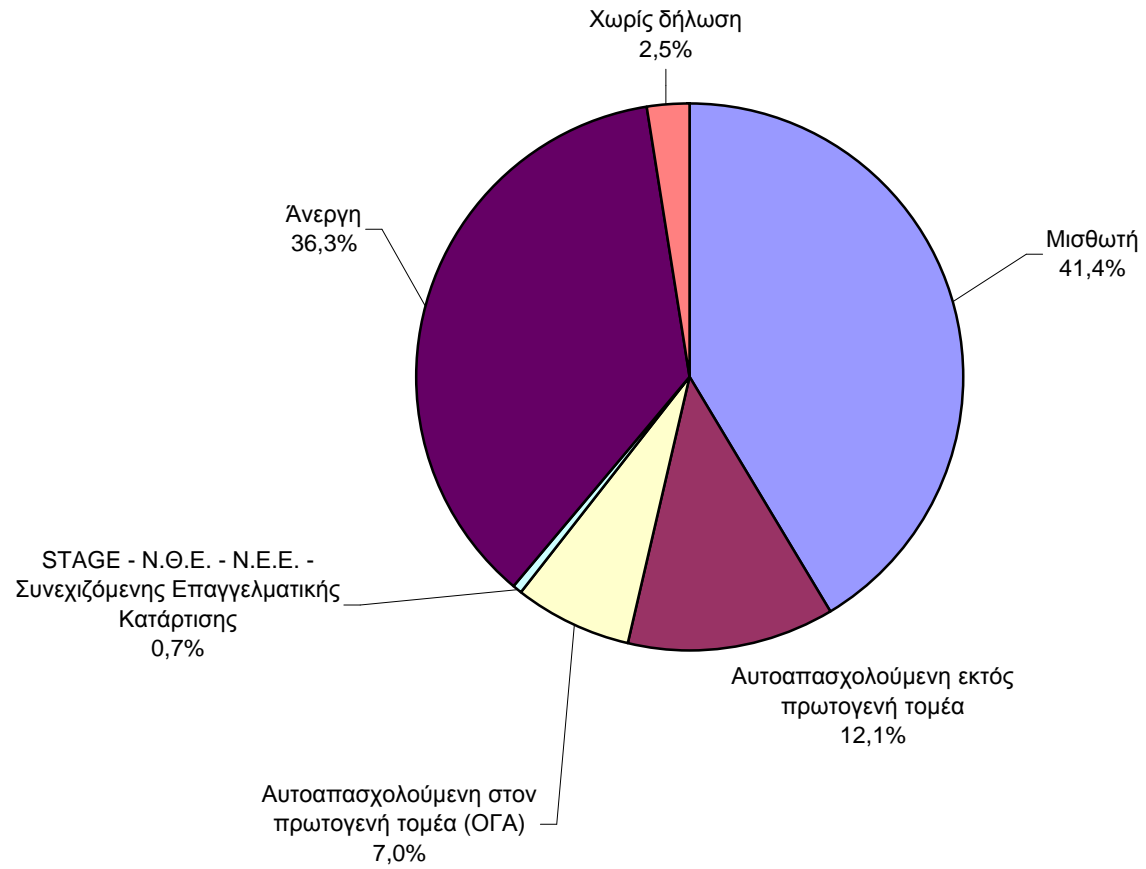
4α. Τέκνα που τοποθετούνται στις δομές ανά μορφή φορέα (%)



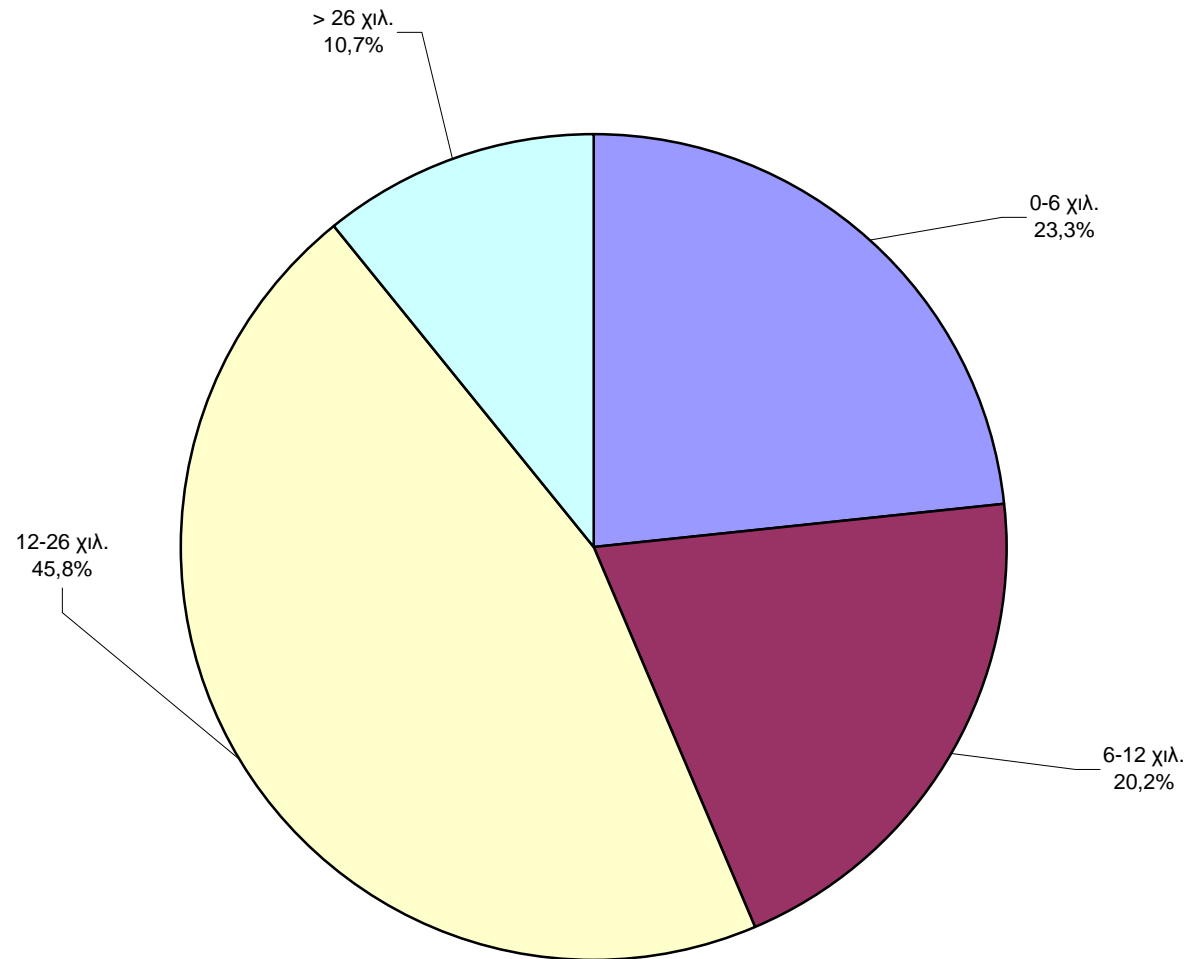
5. Αριθμός τέκνων που τοποθετούνται στις δομές ανά κατηγορία θέσης δομής και μορφή φορέα



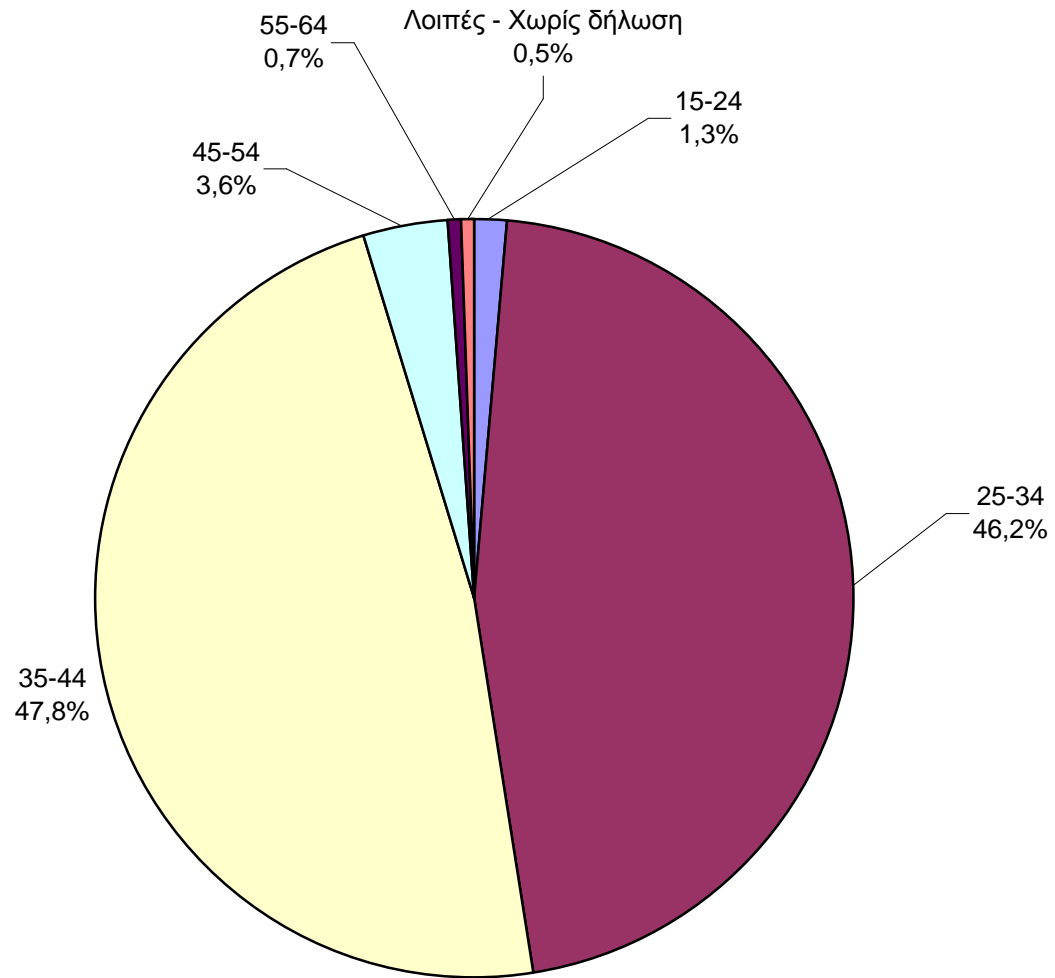
6. Ωφελούμενες γυναίκες ανά κατηγορία απασχόλησης (%)



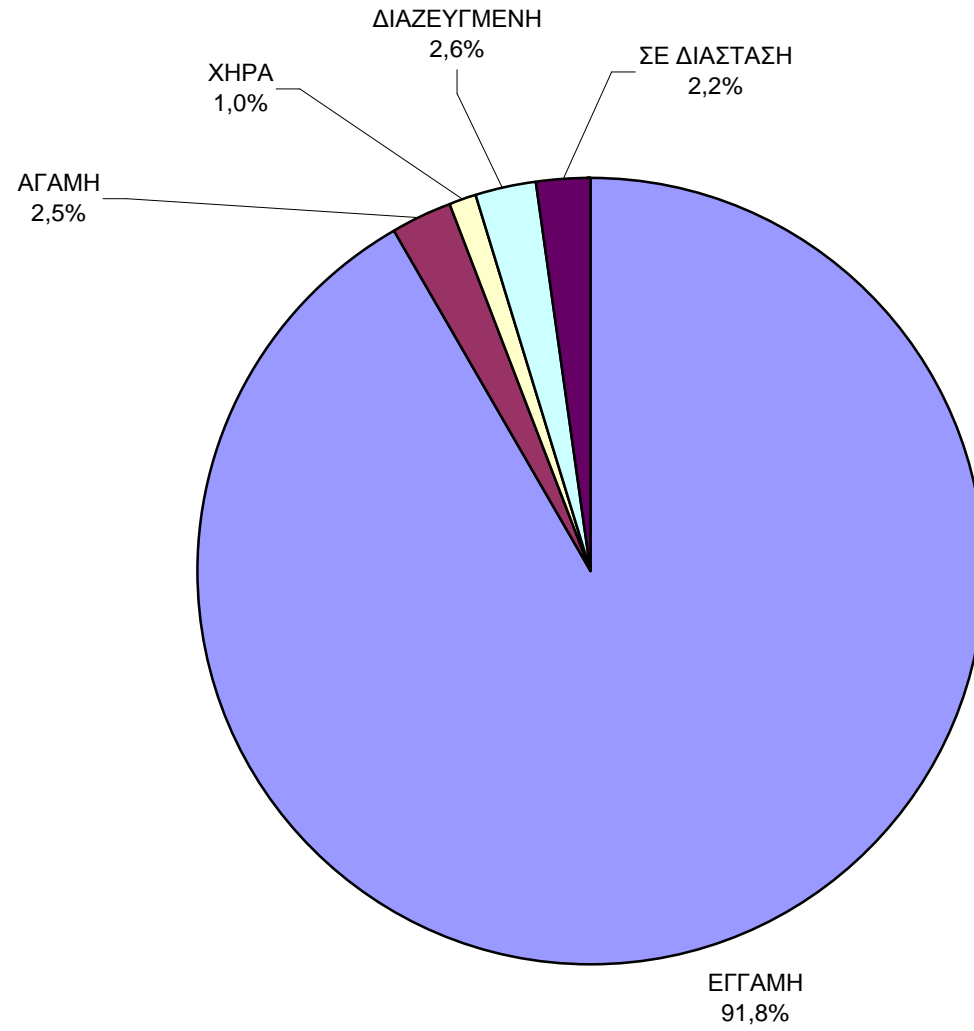
7. Ωφελούμενες γυναίκες ανά κατηγορία εισοδήματος (%)



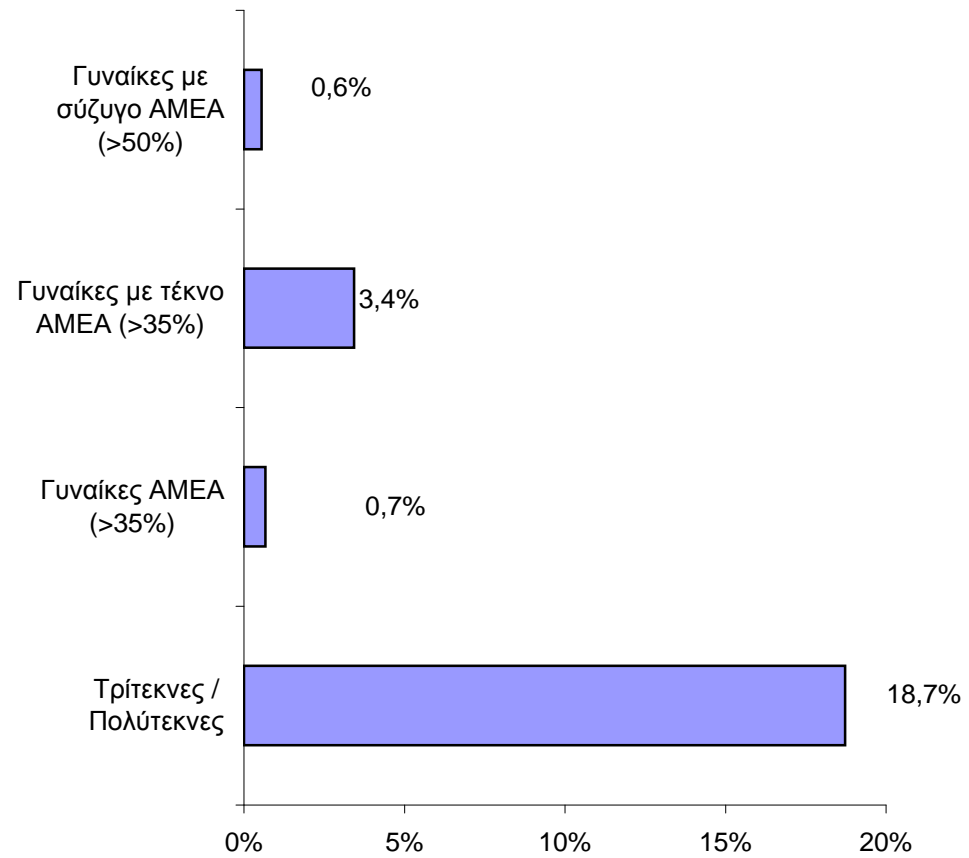
8. Ωφελούμενες γυναίκες ανά ηλικιακή κατηγορία (%)



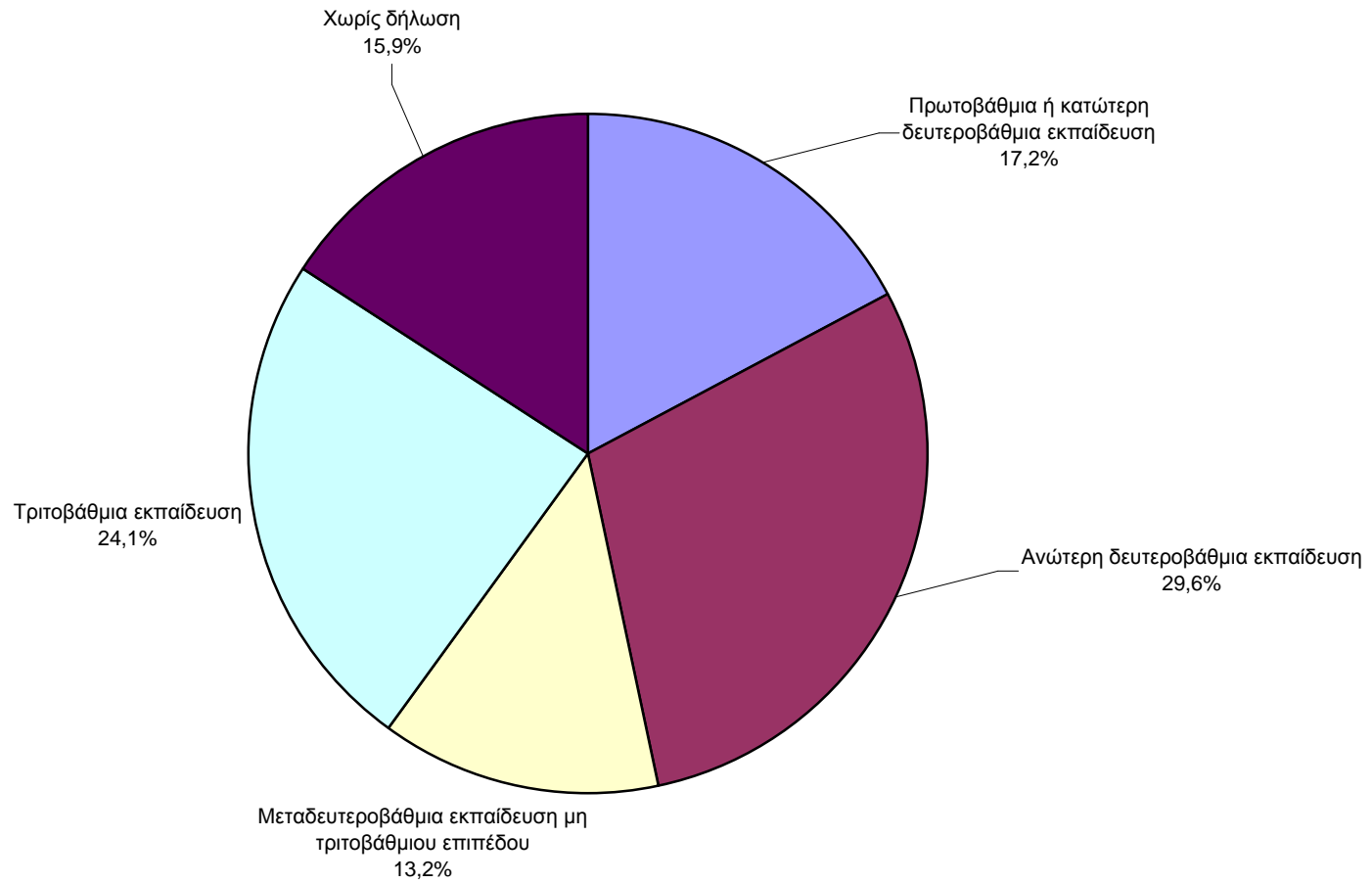
9. Ωφελούμενες γυναίκες ανά κατηγορία οικογενειακής κατάστασης (%)



10. Ωφελούμενες γυναίκες ευάλωτων ομάδων (%)



11. Ωφελούμενες γυναίκες ανά μορφωτικό επίπεδο (%)



12. Ωφελούμενες γυναίκες ανά περιφέρεια και υπηκοότητα (%)

