



ΕΣΠΑ 2014 - 2020

- **Επιχειρησιακό Πρόγραμμα «Ανάπτυξη Ανθρώπινου Δυναμικού, Εκπαίδευση και Δια Βίου Μάθηση» (ΕΠ ΑΝΑΔΕΔΒΜ) 2014-2020**
- **13 Περιφερειακά Επιχειρησιακά Προγράμματα (ΠΕΠ) 2014 – 2020**

ΔΡΑΣΗ

«ΕΝΑΡΜΟΝΙΣΗ ΟΙΚΟΓΕΝΕΙΑΚΗΣ & ΕΠΑΓΓΕΛΜΑΤΙΚΗΣ ΖΩΗΣ»

ΣΧΟΛΙΚΟ ΕΤΟΣ 2015-2016

ΣΤΑΤΙΣΤΙΚΑ ΣΤΟΙΧΕΙΑ ΩΦΕΛΟΥΜΕΝΩΝ ΤΟΥ ΠΡΟΓΡΑΜΜΑΤΟΣ

ΣΕΠΤΕΜΒΡΙΟΣ 2015



Με τη συγχρηματοδότηση της Ελλάδας και της Ευρωπαϊκής Ένωσης



ΠΕΡΙΕΧΟΜΕΝΑ

Συγκεντρωτικά Στοιχεία

ΠΙΝΑΚΕΣ

| | |
|----|--|
| 1 | Αριθμός ωφελούμενων ανά περιφέρεια και νομό |
| 2 | Αριθμός τέκνων που τοποθετούνται στις δομές που τοποθετούνται στις δομές ανά περιφέρεια και νομό |
| 3 | Αριθμός τέκνων που τοποθετούνται στις δομές ανά περιφέρεια και κατηγορία θέσης δομής |
| 4 | Αριθμός τέκνων που τοποθετούνται στις δομές ανά περιφέρεια και μορφή φορέα |
| 5 | Αριθμός τέκνων που τοποθετούνται στις δομές ανά κατηγορία θέσης δομής και μορφή φορέα |
| 6 | Αριθμός ωφελούμενων ανά κατηγορία απασχόλησης |
| 7 | Αριθμός ωφελούμενων ανά κατηγορία ειδοδήματος |
| 8 | Αριθμός ωφελούμενων ανά ηλικιακή κατηγορία |
| 9 | Αριθμός ωφελούμενων ανά κατηγορία οικογενειακής κατάστασης |
| 10 | Ωφελούμενοι ευάλωτων ομάδων |
| 11 | Αριθμός ωφελούμενων ανά περιφέρεια και υπηκοότητα |

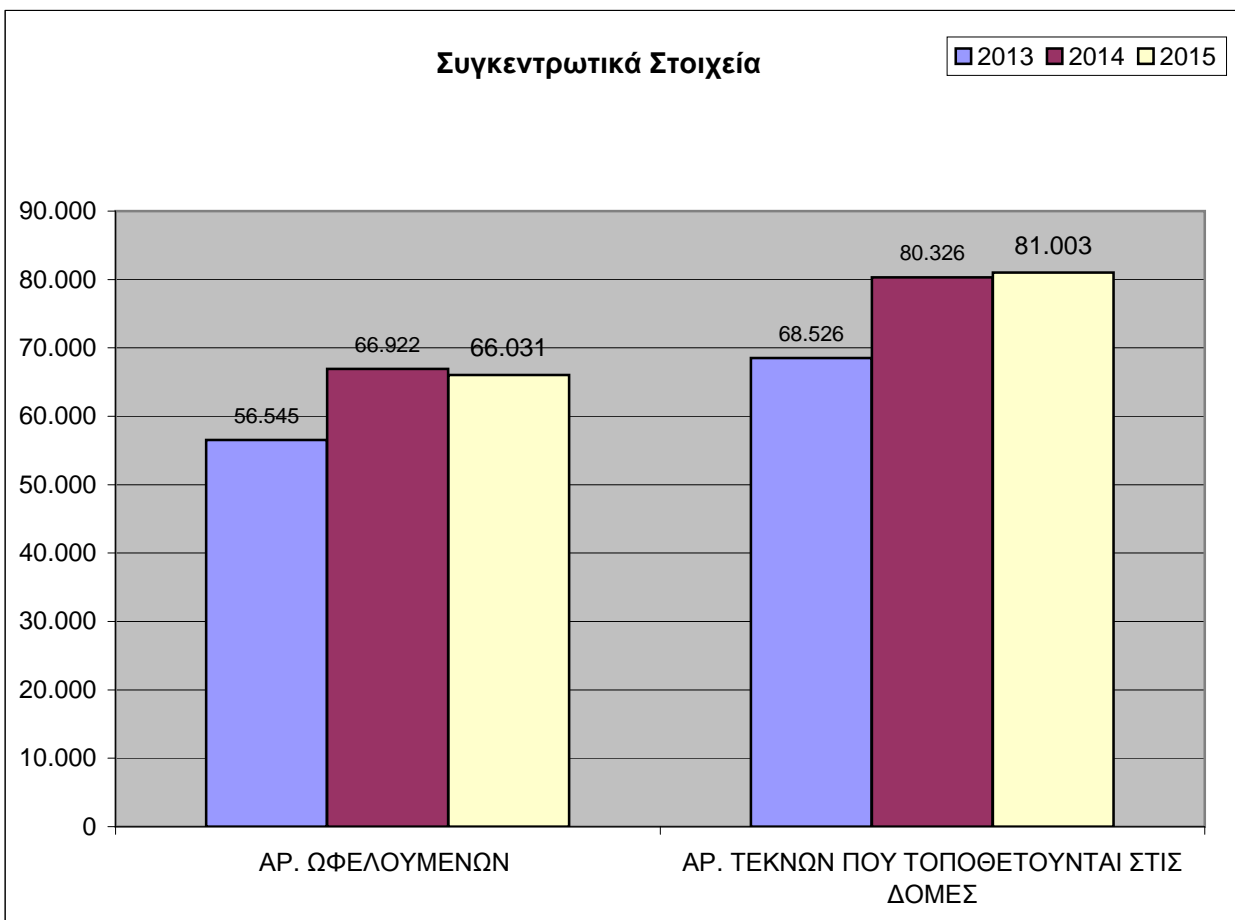
ΓΡΑΦΗΜΑΤΑ

| | |
|----|---|
| 1 | Αριθμός ωφελούμενων ανά περιφέρεια |
| 1α | Ωφελούμενοι ανά περιφέρεια (%) |
| 2 | Αριθμός τέκνων που τοποθετούνται στις δομές ανά περιφέρεια |
| 2α | Τέκνα που τοποθετούνται στις δομές ανά περιφέρεια (%) |
| 3 | Αριθμός τέκνων που τοποθετούνται στις δομές ανά περιφέρεια και κατηγορία θέσης δομής |
| 3α | Τέκνα που τοποθετούνται στις δομές ανά κατηγορία θέσης δομής (%) |
| 4 | Αριθμός τέκνων που τοποθετούνται στις δομές ανά περιφέρεια και μορφή φορέα |
| 4α | Τέκνα που τοποθετούνται στις δομές ανά μορφή φορέα (%) |
| 5 | Αριθμός τέκνων που τοποθετούνται στις δομές ανά κατηγορία θέσης δομής και μορφή φορέα |
| 6 | Ωφελούμενοι ανά κατηγορία απασχόλησης (%) |
| 7 | Ωφελούμενοι ανά κατηγορία ειδοδήματος (%) |
| 8 | Ωφελούμενοι ανά ηλικιακή κατηγορία (%) |
| 9 | Ωφελούμενοι ανά κατηγορία οικογενειακής κατάστασης (%) |
| 10 | Ωφελούμενοι ευάλωτων ομάδων (%) |
| 11 | Ωφελούμενοι ανά υπηκοότητα (%) |

ΣΥΓΚΕΝΤΡΩΤΙΚΑ ΣΤΟΙΧΕΙΑ

ΣΥΓΚΕΝΤΡΩΤΙΚΑ ΣΤΟΙΧΕΙΑ

| | 2013 | 2014 | Μεταβολή 2014/2013 (%) | 2015 | Μεταβολή 2015/2014 (%) |
|------------------------------|--------|--------|------------------------------|--------|------------------------------|
| ΑΡ. ΩΦΕΛΟΥΜΕΝΩΝ | 56.545 | 66.922 | 18,4 | 66.031 | -1,3 |
| ΑΡ. ΤΕΚΝΩΝ ΠΟΥ ΤΟΠΟΘΕΤΟΥΝΤΑΙ | 68.526 | 80.326 | 17,2 | 81.003 | 0,8 |



ΠΙΝΑΚΕΣ

1. Αριθμός ωφελούμενων ανά περιφέρεια και νομό

| Περιφέρεια | Νομός | Αριθμός ωφελούμενων 2014 | Αριθμός ωφελούμενων 2015 | Μεταβολή % |
|---------------------------|------------------|--------------------------------|--------------------------------|---------------|
| Αν. Μακεδονίας και Θράκης | Δράμας | 593 | 591 | -0,3% |
| | Έβρου | 1.079 | 977 | -9,5% |
| | Καβάλας | 1.215 | 1.067 | -12,2% |
| | Ξάνθης | 534 | 442 | -17,2% |
| | Ροδόπης | 638 | 582 | -8,8% |
| | Σύνολο | 4.059 | 3.659 | -9,9% |
| Αττικής | Αττικής | 17.614 | 18.028 | 2,4% |
| | Σύνολο | 17.614 | 18.028 | 2,4% |
| Βορείου Αιγαίου | Λέσβου | 361 | 351 | -2,8% |
| | Σάμου | 141 | 180 | 27,7% |
| | Χίου | 361 | 369 | 2,2% |
| | Σύνολο | 863 | 900 | 4,3% |
| Δυτικής Ελλάδας | Αιτωλοακαρνανίας | 1.736 | 1.911 | 10,1% |
| | Αχαΐας | 1.529 | 1.538 | 0,6% |
| | Ηλείας | 630 | 605 | -4,0% |
| | Σύνολο | 3.895 | 4.054 | 4,1% |
| Δυτικής Μακεδονίας | Γρεβενών | 324 | 342 | 5,6% |
| | Καστοριάς | 381 | 491 | 28,9% |
| | Κοζάνης | 1.195 | 1.123 | -6,0% |
| | Φλωρίνης | 171 | 373 | 118,1% |
| | Σύνολο | 2.071 | 2.329 | 12,5% |
| Ηπείρου | Αρτης | 469 | 415 | -11,5% |
| | Θεσπρωτίας | 415 | 372 | -10,4% |
| | Ιωαννίνων | 1.573 | 1.499 | -4,7% |
| | Πρεβέζης | 331 | 475 | 43,5% |
| | Σύνολο | 2.788 | 2.761 | -1,0% |
| Θεσσαλίας | Καρδίτσας | 474 | 565 | 19,2% |
| | Λαρίσης | 1.891 | 1.873 | -1,0% |
| | Μαγνησίας | 1.524 | 1.752 | 15,0% |
| | Τρικάλων | 947 | 1.010 | 6,7% |
| | Σύνολο | 4.836 | 5.200 | 7,5% |
| Ιονίων Νήσων | Ζακύνθου | 238 | 228 | -4,2% |
| | Κερκύρας | 597 | 552 | -7,5% |
| | Κεφαλληνίας | 141 | 165 | 17,0% |
| | Λευκάδος | 131 | 177 | 35,1% |
| | Σύνολο | 1.107 | 1.122 | 1,4% |
| Κεντρικής Μακεδονίας | Ημαθίας | 997 | 908 | -8,9% |
| | Θεσσαλονίκης | 12.043 | 11.179 | -7,2% |
| | Κιλκίς | 409 | 488 | 19,3% |
| | Πέλλης | 966 | 1.102 | 14,1% |
| | Πιερίας | 1.030 | 776 | -24,7% |
| | Σερρών | 1.935 | 1.817 | -6,1% |
| | Χαλκιδικής | 1.018 | 937 | -8,0% |
| | Σύνολο | 18.398 | 17.207 | -6,5% |
| Κρήτης | Ηρακλείου | 3.116 | 2.594 | -16,8% |
| | Λασιθίου | 497 | 502 | 1,0% |
| | Ρεθύμνης | 620 | 541 | -12,7% |
| | Χανίων | 679 | 799 | 17,7% |
| | Σύνολο | 4.912 | 4.436 | -9,7% |

| Περιφέρεια | Νομός | Αριθμός ωφελούμενων 2014 | Αριθμός ωφελούμενων 2015 | Μεταβολή % |
|----------------------|---------------|--------------------------------|--------------------------------|---------------|
| Νοτίου Αιγαίου | Δωδεκανήσου | 1.335 | 1.197 | -10,3% |
| | Κυκλάδων | 445 | 473 | 6,3% |
| | Σύνολο | 1.780 | 1.670 | -6,2% |
| Πελοποννήσου | Αργολίδος | 473 | 473 | 0,0% |
| | Αρκαδίας | 472 | 410 | -13,1% |
| | Κορινθίας | 1.120 | 992 | -11,4% |
| | Λακωνίας | 291 | 292 | 0,3% |
| | Μεσσηνίας | 713 | 631 | -11,5% |
| Σύνολο | 3.069 | 2.798 | -8,8% | |
| Στερεάς Ελλάδας | Βοιωτίας | 301 | 297 | -1,3% |
| | Ευβοίας | 443 | 713 | 60,9% |
| | Ευρυτανίας | 42 | 47 | 11,9% |
| | Φθιώτιδος | 661 | 710 | 7,4% |
| | Φωκίδος | 83 | 100 | |
| Σύνολο | 1.530 | 1.867 | 22,0% | |
| Γενικό σύνολο | | 66.922 | 66.031 | -1,3% |

2. Αριθμός τέκνων που τοποθετούνται στις δομές ανά περιφέρεια και νομό

| Περιφέρεια | Νομός | Αριθμός τέκνων 2014 | Αριθμός τέκνων 2015 | Μεταβολή % |
|---------------------------|------------------|---------------------|---------------------|--------------|
| Αν. Μακεδονίας και Θράκης | Δράμας | 641 | 636 | -0,8% |
| | Έβρου | 1.266 | 1.158 | -8,5% |
| | Καβάλας | 1.340 | 1.175 | -12,3% |
| | Ξάνθης | 583 | 473 | -18,9% |
| | Ροδόπης | 742 | 714 | -3,8% |
| | Σύνολο | 4.572 | 4.156 | -9,1% |
| Αττικής | Αττικής | 19.990 | 20.604 | 3,1% |
| | Σύνολο | 19.990 | 20.604 | 3,1% |
| Βορείου Αιγαίου | Λέσβου | 395 | 377 | -4,6% |
| | Σάμου | 151 | 195 | 29,1% |
| | Χίου | 429 | 448 | 4,4% |
| | Σύνολο | 975 | 1.020 | 4,6% |
| Δυτικής Ελλάδας | Αιτωλοακαρνανίας | 2.259 | 2.619 | 15,9% |
| | Αχαΐας | 1.912 | 1.917 | 0,3% |
| | Ηλείας | 747 | 725 | -2,9% |
| | Σύνολο | 4.918 | 5.261 | 7,0% |
| Δυτικής Μακεδονίας | Γρεβενών | 458 | 487 | 6,3% |
| | Καστοριάς | 463 | 643 | 38,9% |
| | Κοζάνης | 1.370 | 1.339 | -2,3% |
| | Φλωρίνης | 192 | 526 | 174,0% |
| | Σύνολο | 2.483 | 2.995 | 20,6% |
| Ηπείρου | Άρτης | 596 | 525 | -11,9% |
| | Θεσπρωτίας | 534 | 477 | -10,7% |
| | Ιωαννίνων | 1.959 | 2.005 | 2,3% |
| | Πρεβέζης | 399 | 668 | 67,4% |
| | Σύνολο | 3.488 | 3.675 | 5,4% |
| Θεσσαλίας | Καρδίτσας | 606 | 738 | 21,8% |
| | Λαρίσης | 2.184 | 2.180 | -0,2% |
| | Μαγνησίας | 2.062 | 2.411 | 16,9% |
| | Τρικάλων | 1.172 | 1.297 | 10,7% |
| | Σύνολο | 6.024 | 6.626 | 10,0% |
| Ιονίων Νήσων | Ζακύνθου | 261 | 252 | -3,4% |
| | Κερκύρας | 636 | 601 | -5,5% |
| | Κεφαλληνίας | 155 | 191 | 23,2% |
| | Λευκάδος | 139 | 217 | 56,1% |
| | Σύνολο | 1.191 | 1.261 | 5,9% |
| Κεντρικής Μακεδονίας | Ημαθίας | 1.135 | 1.085 | -4,4% |
| | Θεσσαλονίκης | 15.314 | 14.636 | -4,4% |
| | Κιλκίς | 511 | 666 | 30,3% |
| | Πέλλης | 1.169 | 1.372 | 17,4% |
| | Πιερίας | 1.248 | 946 | -24,2% |
| | Σερρών | 2.489 | 2.413 | -3,1% |
| | Χαλκιδικής | 1.377 | 1.279 | -7,1% |
| | Σύνολο | 23.243 | 22.397 | -3,6% |
| Κρήτης | Ηρακλείου | 3.882 | 3.303 | -14,9% |
| | Λασιθίου | 547 | 560 | 2,4% |
| | Ρεθύμνης | 768 | 666 | -13,3% |
| | Χανίων | 767 | 892 | 16,3% |
| | Σύνολο | 5.964 | 5.421 | -9,1% |

| Περιφέρεια | Νομός | Αριθμός τέκνων 2014 | Αριθμός τέκνων 2015 | Μεταβολή % |
|----------------------|---------------|---------------------|---------------------|--------------|
| Νοτίου Αιγαίου | Δωδεκανήσου | 1.494 | 1.342 | -10,2% |
| | Κυκλάδων | 488 | 540 | 10,7% |
| | Σύνολο | 1.982 | 1.882 | -5,0% |
| Πελοποννήσου | Αργολίδος | 577 | 573 | -0,7% |
| | Αρκαδίας | 604 | 547 | -9,4% |
| | Κορινθίας | 1.397 | 1.210 | -13,4% |
| | Λακωνίας | 352 | 342 | -2,8% |
| | Μεσσηνίας | 796 | 700 | -12,1% |
| Σύνολο | 3.726 | 3.372 | -9,5% | |
| Στερεάς Ελλάδας | Βοιωτίας | 337 | 337 | 0,0% |
| | Ευβοίας | 494 | 940 | 90,3% |
| | Ευρυτανίας | 53 | 68 | 28,3% |
| | Φθιώτιδος | 800 | 883 | 10,4% |
| | Φωκίδος | 86 | 105 | |
| Σύνολο | 1.770 | 2.333 | 31,8% | |
| Γενικό σύνολο | | 80.326 | 81.003 | 0,8% |

3. Αριθμός τέκνων που τοποθετούνται στις δομές ανά περιφέρεια και κατηγορία θέσης δομής

| Περιφέρεια | ΒΡΕΦΙΚΟΙ | ΠΑΙΔΙΚΟΙ | ΟΛ. ΦΡΟΝΤΙΔΑΣ ΚΑΙ ΑΜΕΑ | ΚΔΑΠ | ΚΔΑΠ- ΜΕΑ | Σύνολο |
|---------------------------|--------------|---------------|------------------------------|---------------|--------------|---------------|
| Αν. Μακεδονίας και Θράκης | 423 | 3.150 | 0 | 506 | 77 | 4.156 |
| Αττικής | 2.839 | 16.108 | 107 | 1.448 | 102 | 20.604 |
| Βορείου Αιγαίου | 188 | 738 | 0 | 65 | 29 | 1.020 |
| Δυτικής Ελλάδας | 358 | 2.916 | 0 | 1.666 | 321 | 5.261 |
| Δυτικής Μακεδονίας | 116 | 1.509 | 0 | 1.296 | 74 | 2.995 |
| Ηπείρου | 362 | 1.819 | 8 | 1.359 | 127 | 3.675 |
| Θεσσαλίας | 580 | 3.555 | 56 | 2.317 | 118 | 6.626 |
| Ιονίων Νήσων | 106 | 907 | 0 | 182 | 66 | 1.261 |
| Κεντρικής Μακεδονίας | 1.901 | 11.149 | 0 | 8.792 | 555 | 22.397 |
| Κρήτης | 738 | 3.527 | 35 | 1.079 | 42 | 5.421 |
| Νοτίου Αιγαίου | 195 | 1.398 | 0 | 170 | 119 | 1.882 |
| Πελοποννήσου | 386 | 2.391 | 0 | 570 | 25 | 3.372 |
| Στερεάς Ελλάδας | 171 | 1.537 | 0 | 610 | 15 | 2.333 |
| Γενικό Σύνολο | 8.363 | 50.704 | 206 | 20.060 | 1.670 | 81.003 |
| % | 10,3% | 62,6% | 0,3% | 24,8% | 2,1% | 100,0% |

4. Αριθμός τέκνων που τοποθετούνται στις δομές ανά περιφέρεια και μορφή φορέα

| Περιφέρεια | ΔΗΜΟΤΙΚΕΣ | | ΕΠΙΧΕΙΡΗΣΕΙΣ ΙΔΙΩΤΙΚΟΥ ΤΟΜΕΑ | Σύνολο |
|---------------------------|---------------|---------------|------------------------------------|---------------|
| | ΝΠΔΔ | ΝΠΙΔ | | |
| Αν. Μακεδονίας και Θράκης | 2.692 | 411 | 1.053 | 4.156 |
| Αττικής | 12.788 | 1.179 | 6.637 | 20.604 |
| Βορείου Αιγαίου | 604 | 125 | 291 | 1.020 |
| Δυτικής Ελλάδας | 2.717 | 917 | 1.627 | 5.261 |
| Δυτικής Μακεδονίας | 1.061 | 844 | 1.090 | 2.995 |
| Ηπείρου | 1.497 | 1.073 | 1.105 | 3.675 |
| Θεσσαλίας | 3.341 | 1.367 | 1.918 | 6.626 |
| Ιονίων Νήσων | 585 | 106 | 570 | 1.261 |
| Κεντρικής Μακεδονίας | 7.319 | 9.160 | 5.918 | 22.397 |
| Κρήτης | 2.477 | 1.510 | 1.434 | 5.421 |
| Νοτίου Αιγαίου | 1.046 | 150 | 686 | 1.882 |
| Πελοποννήσου | 1.144 | 549 | 1.679 | 3.372 |
| Στερεάς Ελλάδας | 1.587 | 111 | 635 | 2.333 |
| Σύνολο | 38.858 | 17.502 | 24.643 | 81.003 |
| % | 48,0% | 21,6% | 30,4% | 100,0% |

5. Αριθμός τέκνων που τοποθετούνται στις δομές ανά κατηγορία θέσης δομής και μορφή φορέα

| | ΔΗΜΟΤΙΚΕΣ | | ΕΠΙΧΕΙΡΗΣΕΙΣ ΙΔΙΩΤΙΚΟΥ ΤΟΜΕΑ | Σύνολο |
|--|---------------|---------------|------------------------------------|---------------|
| | ΝΠΔΔ | ΝΠΙΔ | | |
| Βρεφικοί | 3.950 | 797 | 3.616 | 8.363 |
| Παιδικοί | 29.808 | 2.460 | 18.436 | 50.704 |
| Βρεφον/κοι ολ. Φροντίδας και ΑΜΕΑ | 142 | 56 | 8 | 206 |
| ΚΔΑΠ | 4.503 | 13.385 | 2.172 | 20.060 |
| ΚΔΑΠ-ΜΕΑ | 455 | 804 | 411 | 1.670 |
| Σύνολο | 38.858 | 17.502 | 24.643 | 81.003 |
| % | 48,0% | 21,6% | 30,4% | 100,0% |

6. Αριθμός ωφελούμενων ανά κατηγορία απασχόλησης

| Κατηγορία απασχόλησης | Αριθμός αιτήσεων | % |
|--|------------------|---------------|
| Μισθωτή | 22.443 | 34,0% |
| Αυτοαπασχολούμενη εκτός πρωτογενή τομέα | 6.536 | 9,9% |
| Αυτοαπασχολούμενη στον πρωτογενή τομέα (ΟΓΑ) | 3.449 | 5,2% |
| Συμμετέχουσα σε Ενεργητικές Πολιτικές Απασχόλησης (Ε.Π.Α.) | 1.961 | 3,0% |
| Άνεργη | 30.392 | 46,0% |
| Χωρίς δήλωση | 1.250 | 1,9% |
| Σύνολο | 66.031 | 100,0% |

7. Αριθμός ωφελούμενων ανά κατηγορία εισοδήματος

| Κατηγορία εισοδήματος | Αριθμός ωφελούμενων | % |
|-----------------------|---------------------|---------------|
| 0-6 χιλ. | 23.537 | 35,6% |
| 6-12 χιλ. | 17.484 | 26,5% |
| 12-26 χιλ. | 23.949 | 36,3% |
| > 26 χιλ. | 1.061 | 1,6% |
| Σύνολο | 66.031 | 100,0% |

8. Αριθμός ωφελούμενων ανά ηλικιακή κατηγορία (%)

| Ηλικιακή κατηγορία | Αριθμός ωφελούμενων | % |
|-----------------------|------------------------|---------------|
| 15-24 | 985 | 1,5% |
| 25-34 | 28.446 | 43,1% |
| 35-44 | 33.194 | 50,3% |
| 45-54 | 2.747 | 4,2% |
| 55-64 | 374 | 0,6% |
| Λοιπές - Χωρίς δήλωση | 285 | 0,4% |
| Σύνολο | 66.031 | 100,0% |

9. Αριθμός ωφελούμενων ανά κατηγορία οικογενειακής κατάστασης

| Οικογενειακή κατάσταση | Αριθμός ωφελούμενων | % |
|------------------------|---------------------|---------------|
| ΕΓΓΑΜΗ | 59.632 | 90,3% |
| ΑΓΑΜΗ | 2.308 | 3,5% |
| ΧΗΡΑ | 642 | 1,0% |
| ΔΙΑΖΕΥΓΜΕΝΗ | 2.125 | 3,2% |
| ΣΕ ΔΙΑΣΤΑΣΗ | 1.270 | 1,9% |
| ΣΥΜΦΩΝΟ ΣΥΜΒΙΩΣΗΣ | 54 | 0,08% |
| Σύνολο | 66.031 | 100,0% |

10. Ωφελούμενοι ευάλωτων ομάδων (%)

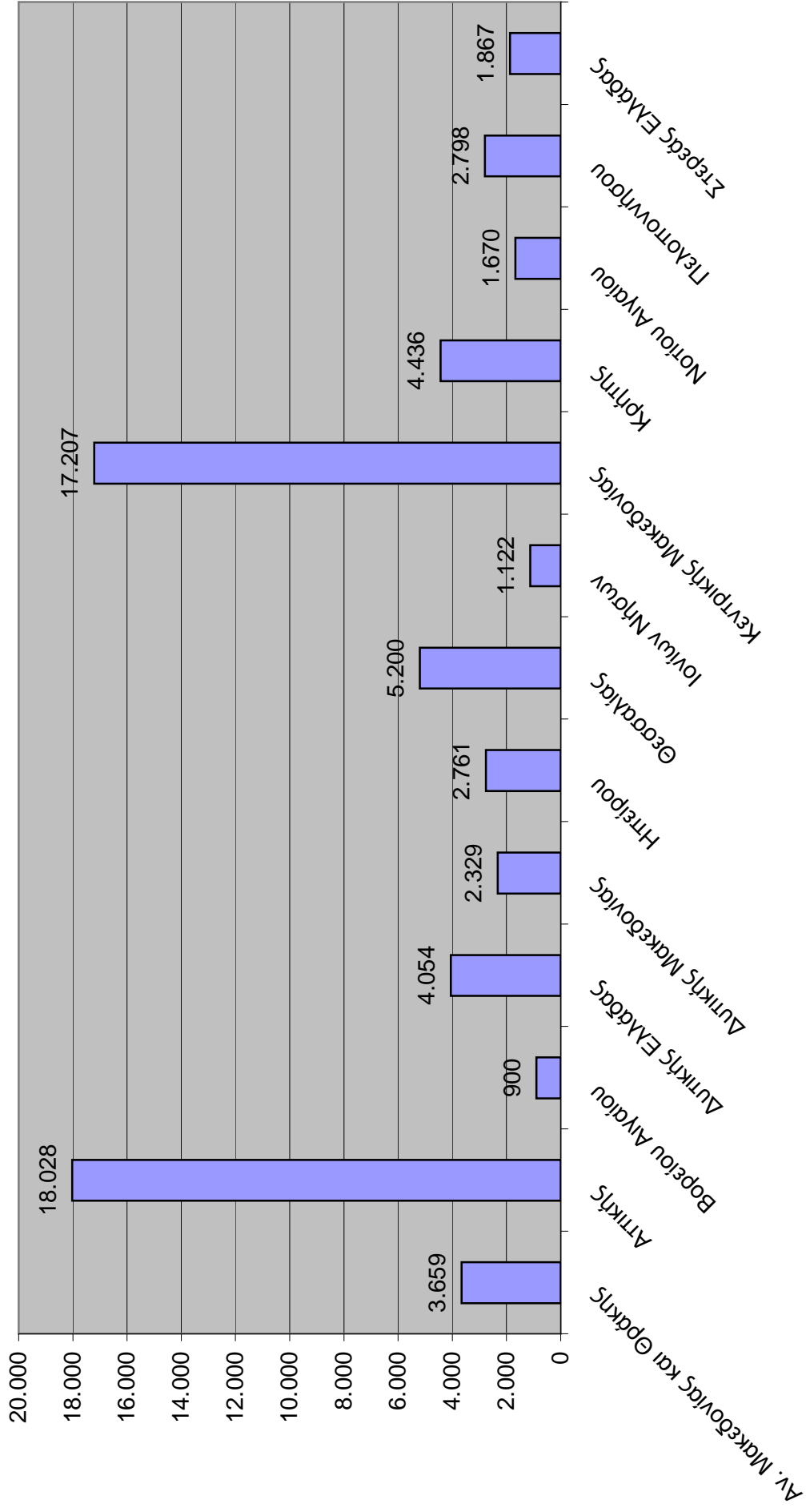
| | % |
|--------------------------------|-------|
| Τρίτεκνες / Πολύτεκνες | 18,4% |
| Γυναίκες ΑΜΕΑ (>35%) | 0,8% |
| Γυναίκες με τέκνο ΑΜΕΑ (>35%) | 3,0% |
| Γυναίκες με σύζυγο ΑΜΕΑ (>50%) | 0,7% |

11. Αριθμός ωφελούμενων ανά περιφέρεια και υπηκοότητα

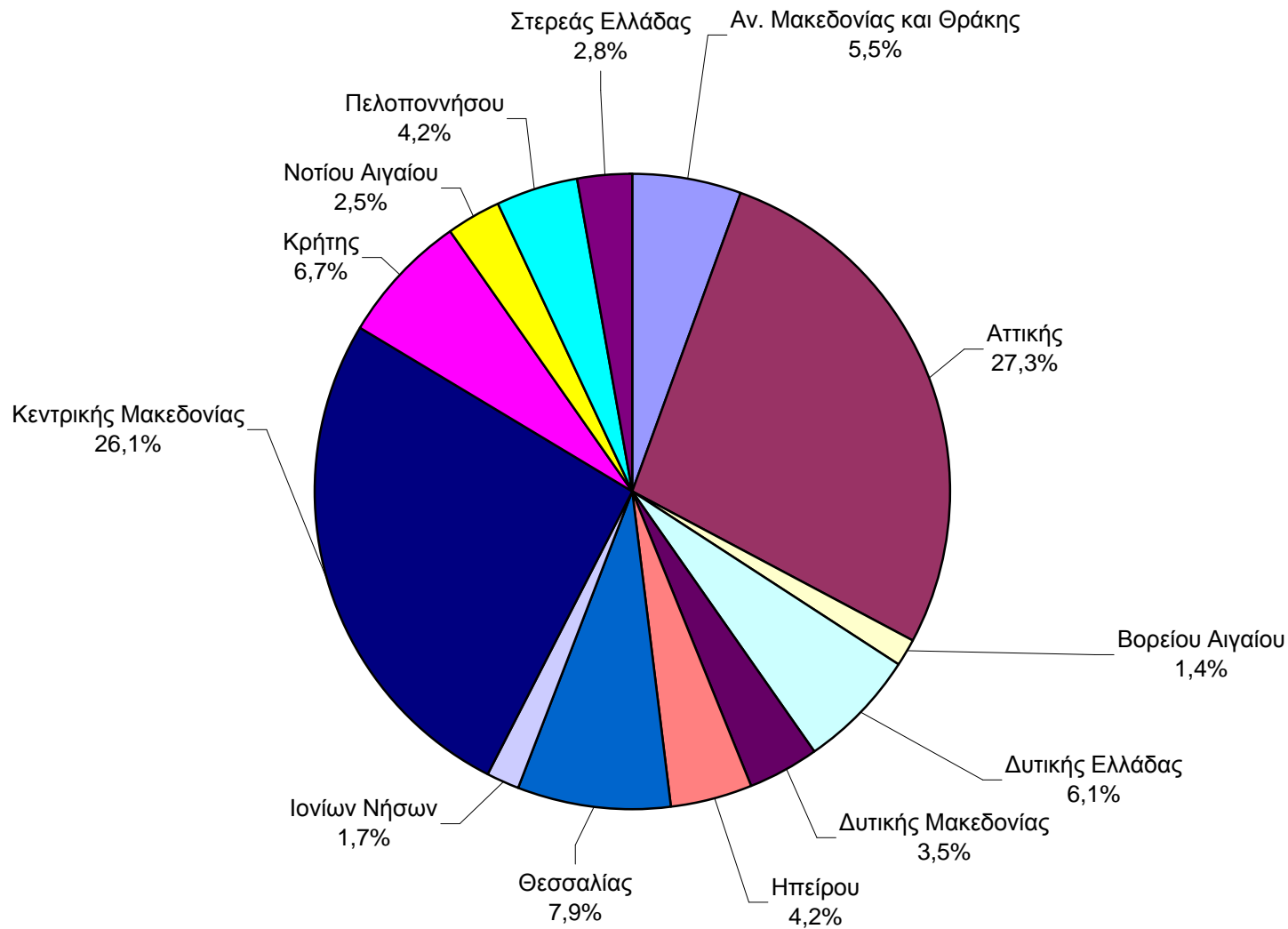
| Περιφέρεια | ΕΛΛΗΝΙΚΗ | ΕΝΤΟΣ ΕΕ | ΕΚΤΟΣ ΕΕ | Σύνολο |
|---------------------------|---------------|--------------|--------------|---------------|
| Αν. Μακεδονίας και Θράκης | 3.452 | 48 | 159 | 3.659 |
| Αττικής | 16.537 | 346 | 1.145 | 18.028 |
| Βορείου Αιγαίου | 862 | 11 | 27 | 900 |
| Δυτικής Ελλάδας | 3.892 | 45 | 117 | 4.054 |
| Δυτικής Μακεδονίας | 2.250 | 23 | 57 | 2.330 |
| Ηπείρου | 2.621 | 43 | 97 | 2.761 |
| Θεσσαλίας | 4.971 | 66 | 164 | 5.201 |
| Ιονίων Νήσων | 982 | 41 | 99 | 1.122 |
| Κεντρικής Μακεδονίας | 16.104 | 224 | 877 | 17.205 |
| Κρήτης | 4.086 | 142 | 208 | 4.436 |
| Νοτίου Αιγαίου | 1.445 | 60 | 165 | 1.670 |
| Πελοποννήσου | 2.586 | 76 | 136 | 2.798 |
| Στερεάς Ελλάδας | 1.778 | 24 | 65 | 1.867 |
| Σύνολο | 61.566 | 1.149 | 3.316 | 66.031 |
| % | 93,2% | 1,7% | 5,0% | 100,0% |

ΓΡΑΦΗΜΑΤΑ

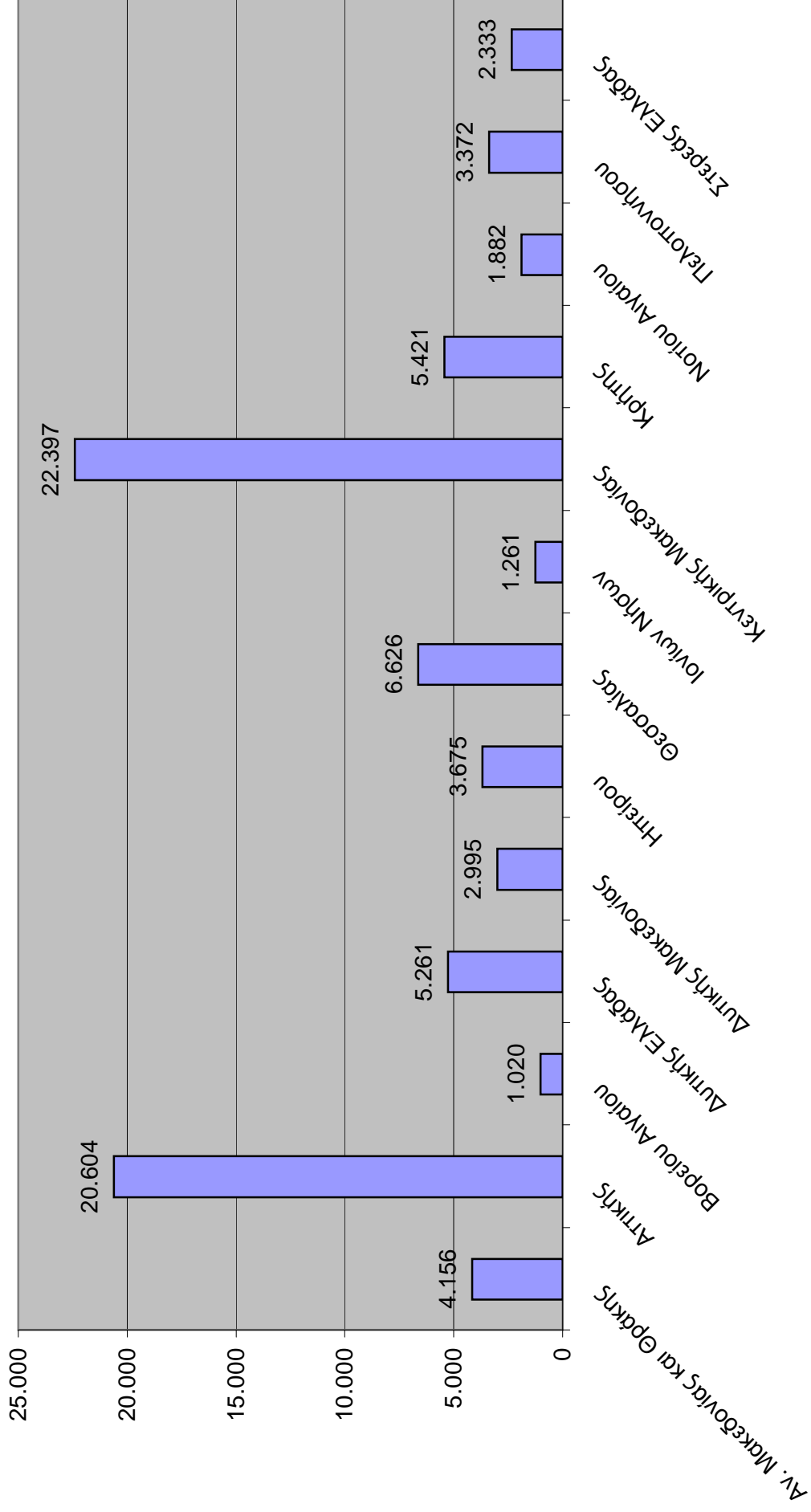
1. Αριθμός ωφελούμενων ανά περιφέρεια



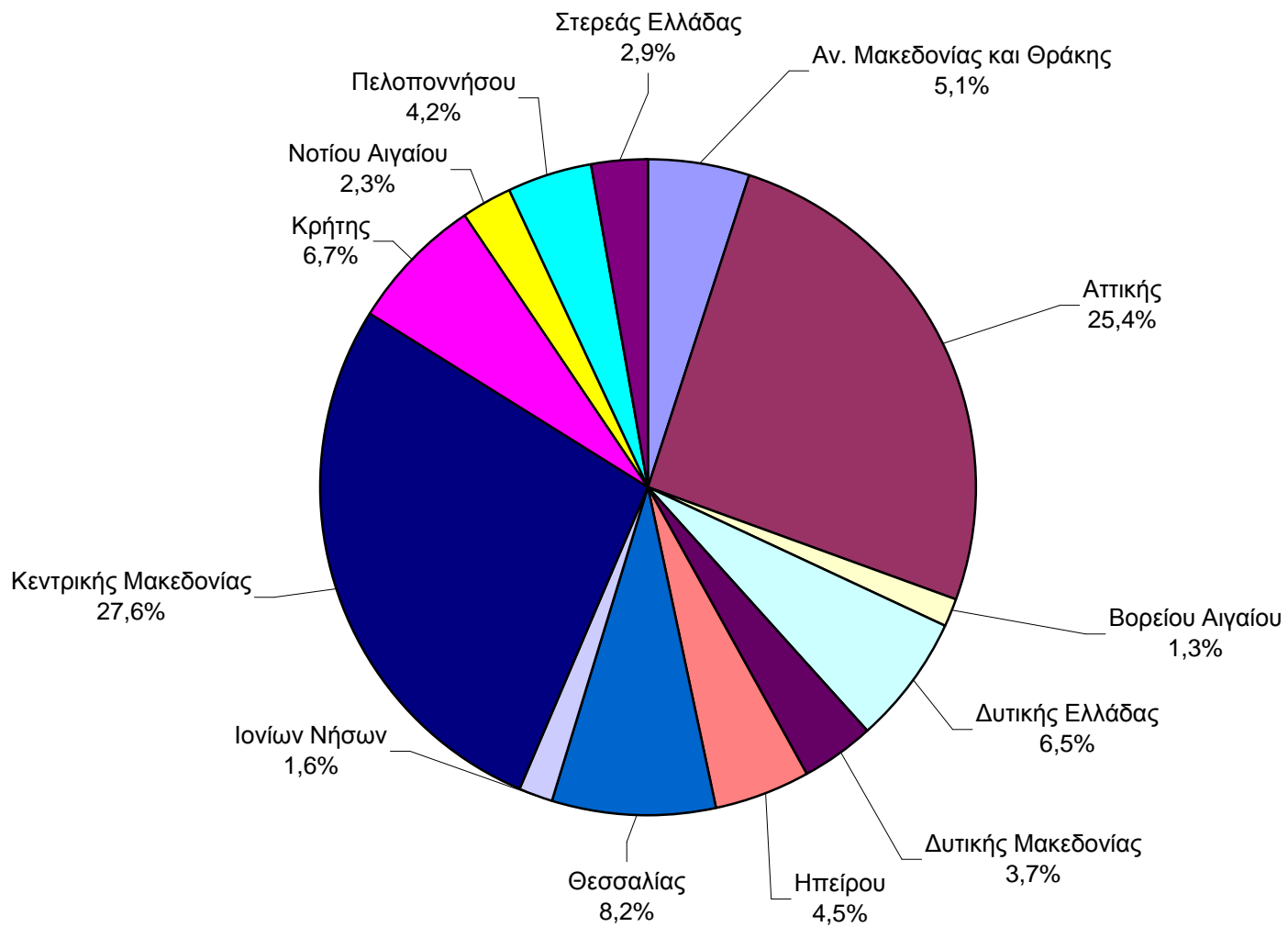
1α. Ωφελούμενοι ανά περιφέρεια (%)



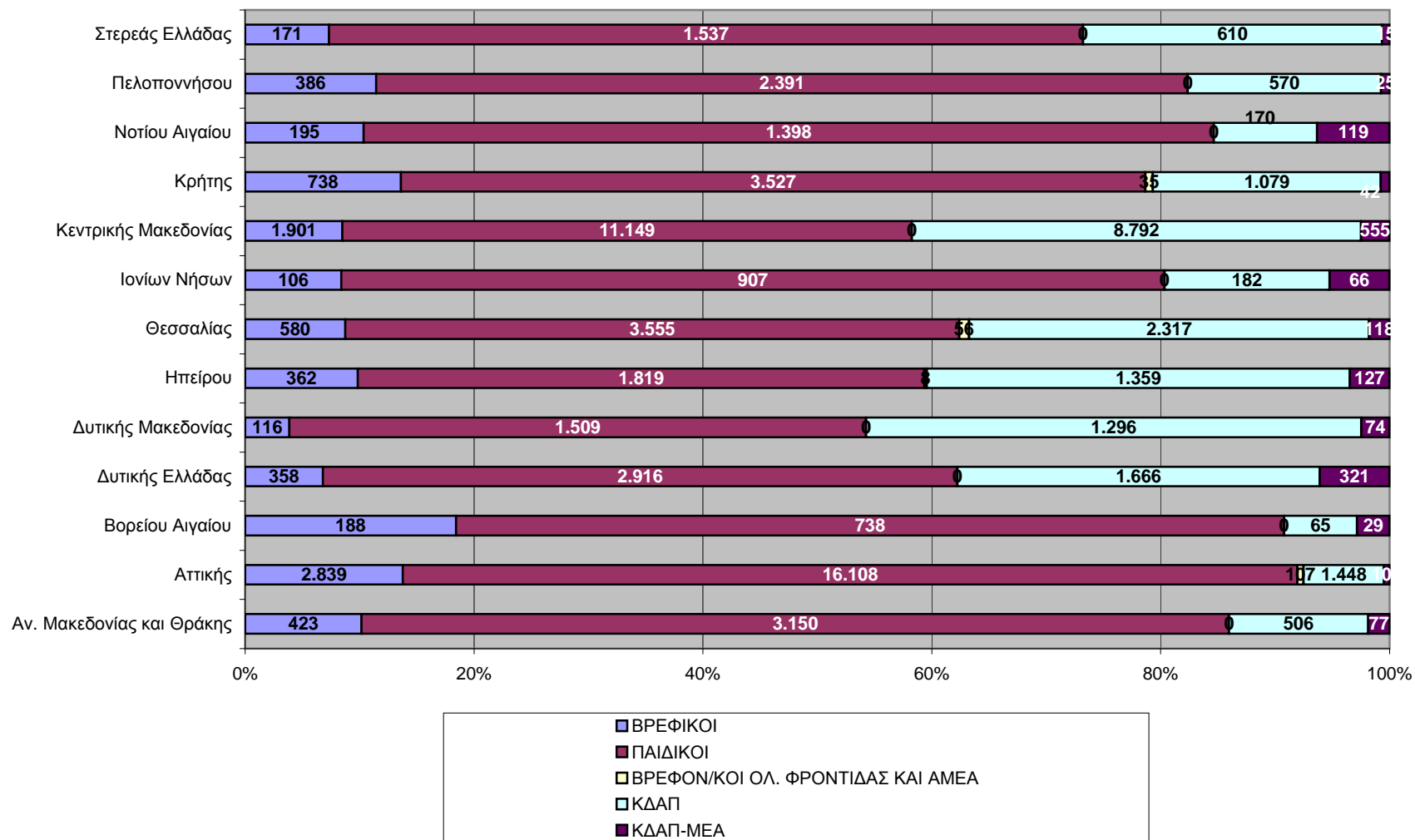
2. Αριθμός τέκνων που τοποθετούνται στις δομές ανά περιφέρεια



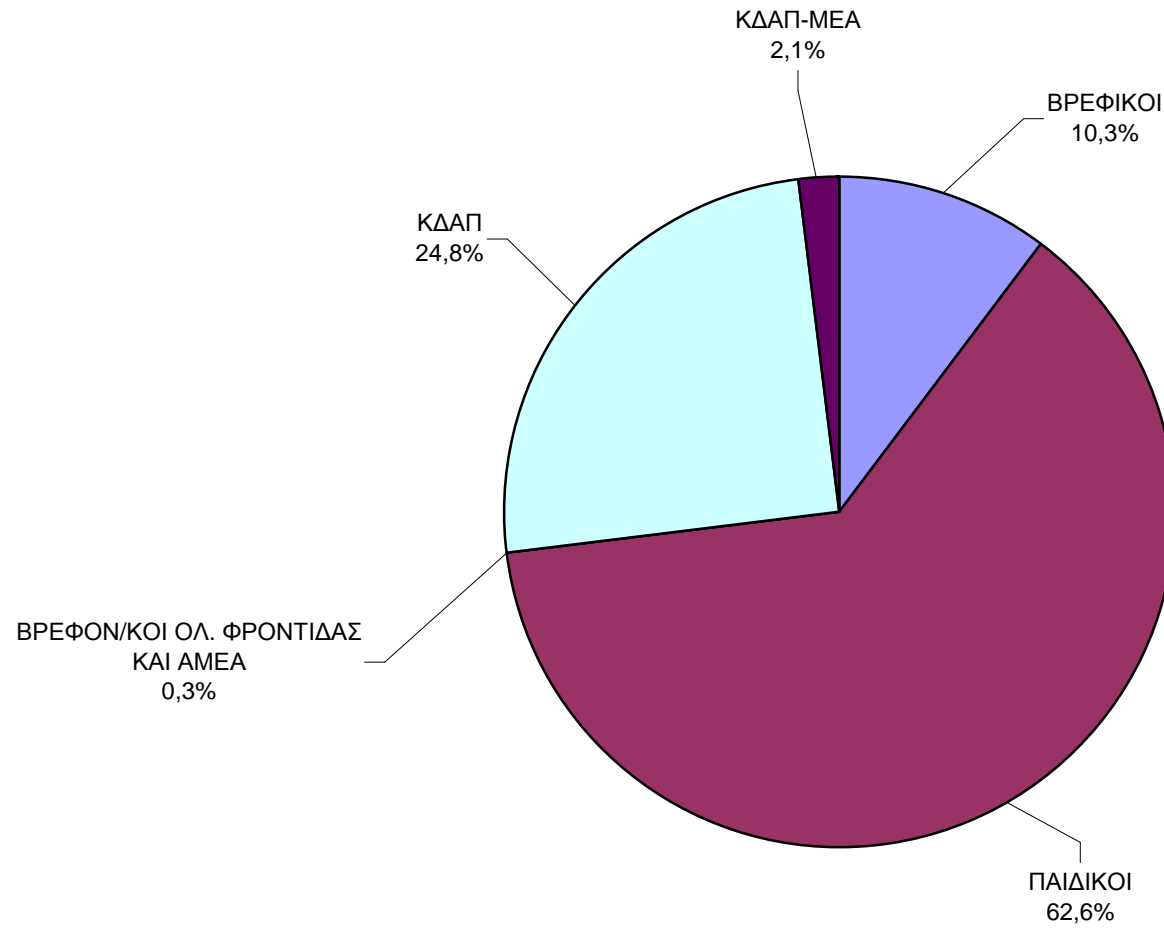
2α. Τέκνα που τοποθετούνται στις δομές ανά περιφέρεια (%)



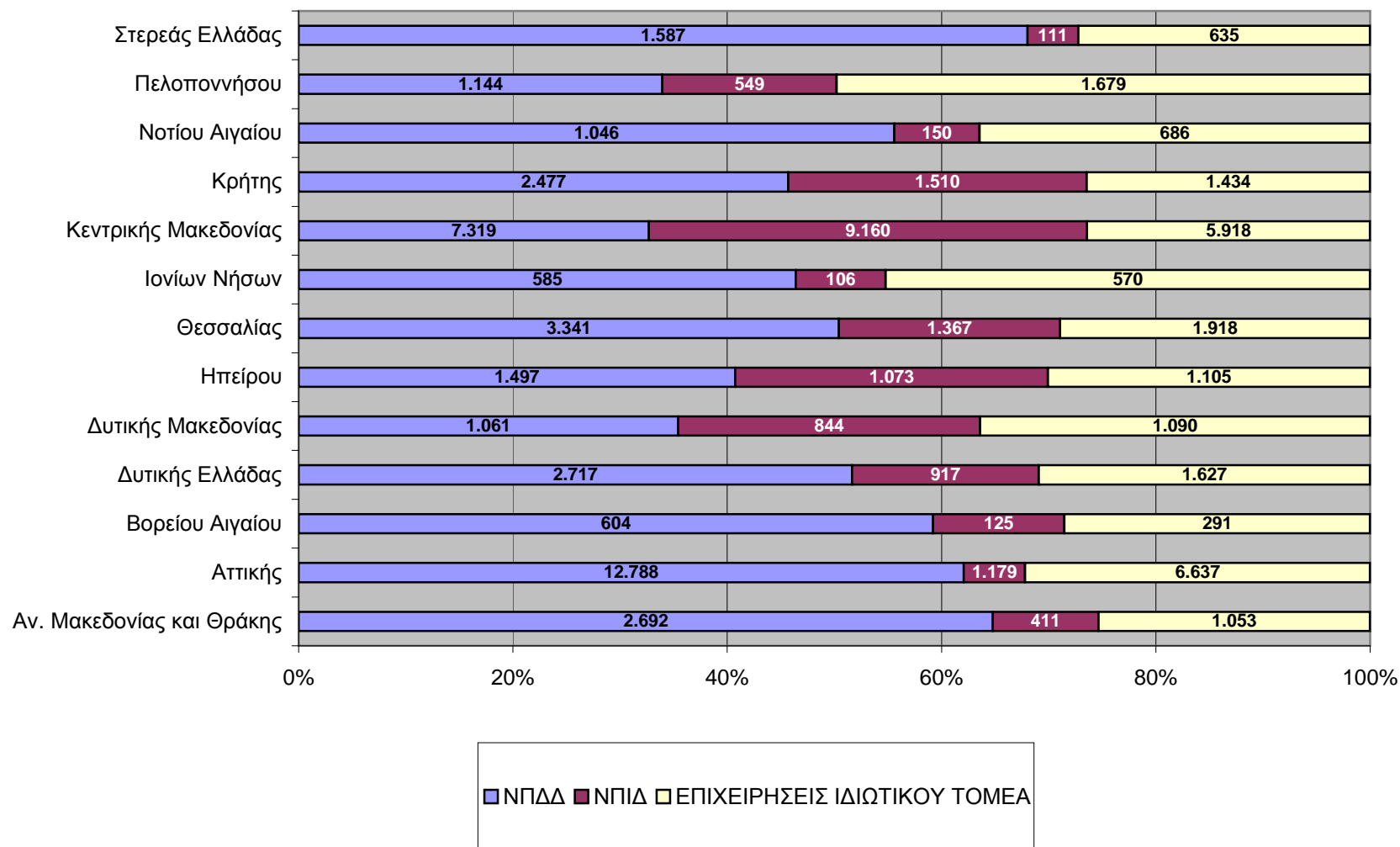
3. Αριθμός τέκνων που τοποθετούνται στις δομές ανά περιφέρεια και κατηγορία θέσης δομής



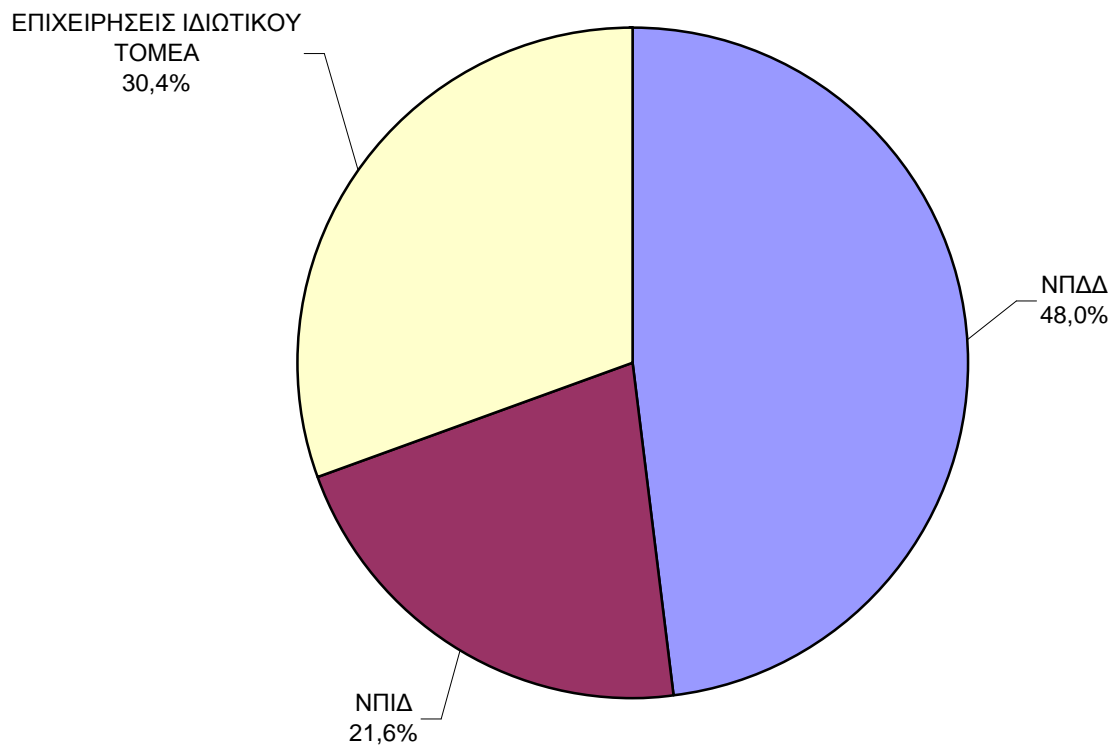
3α. Τέκνα που τοποθετούνται στις δομές ανά κατηγορία θέσης δομής (%)



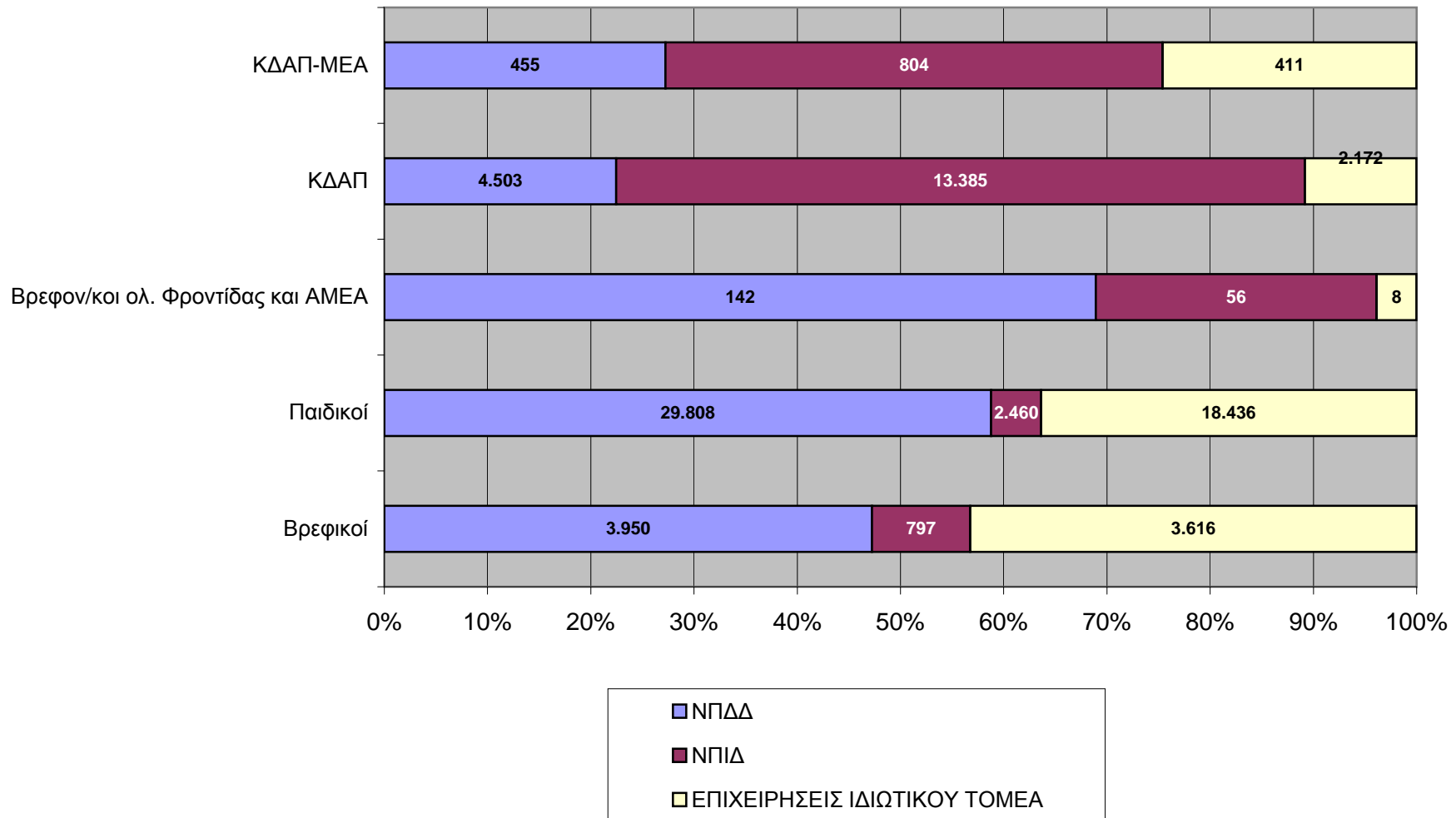
4. Αριθμός τέκνων που τοποθετούνται στις δομές ανά περιφέρεια και μορφή φορέα



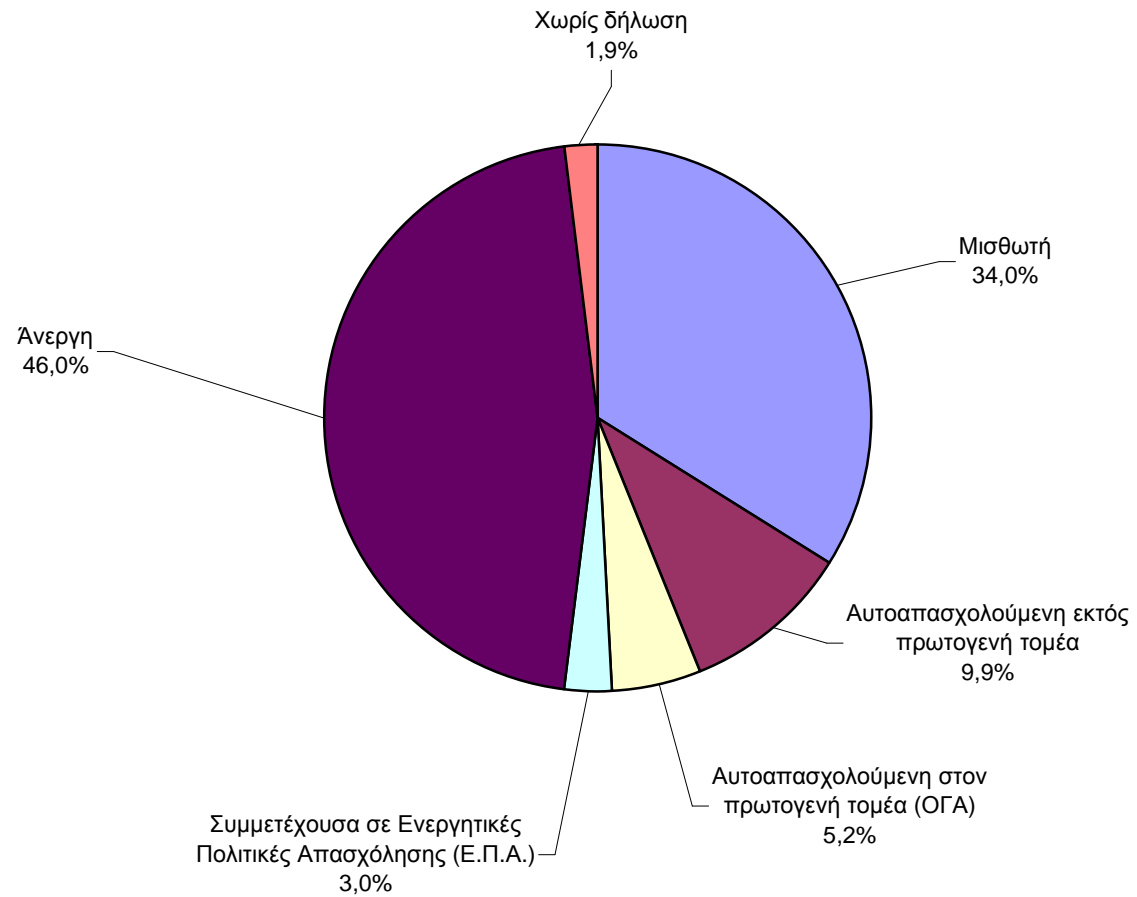
4α. Τέκνα που τοποθετούνται στις δομές ανά μορφή φορέα (%)



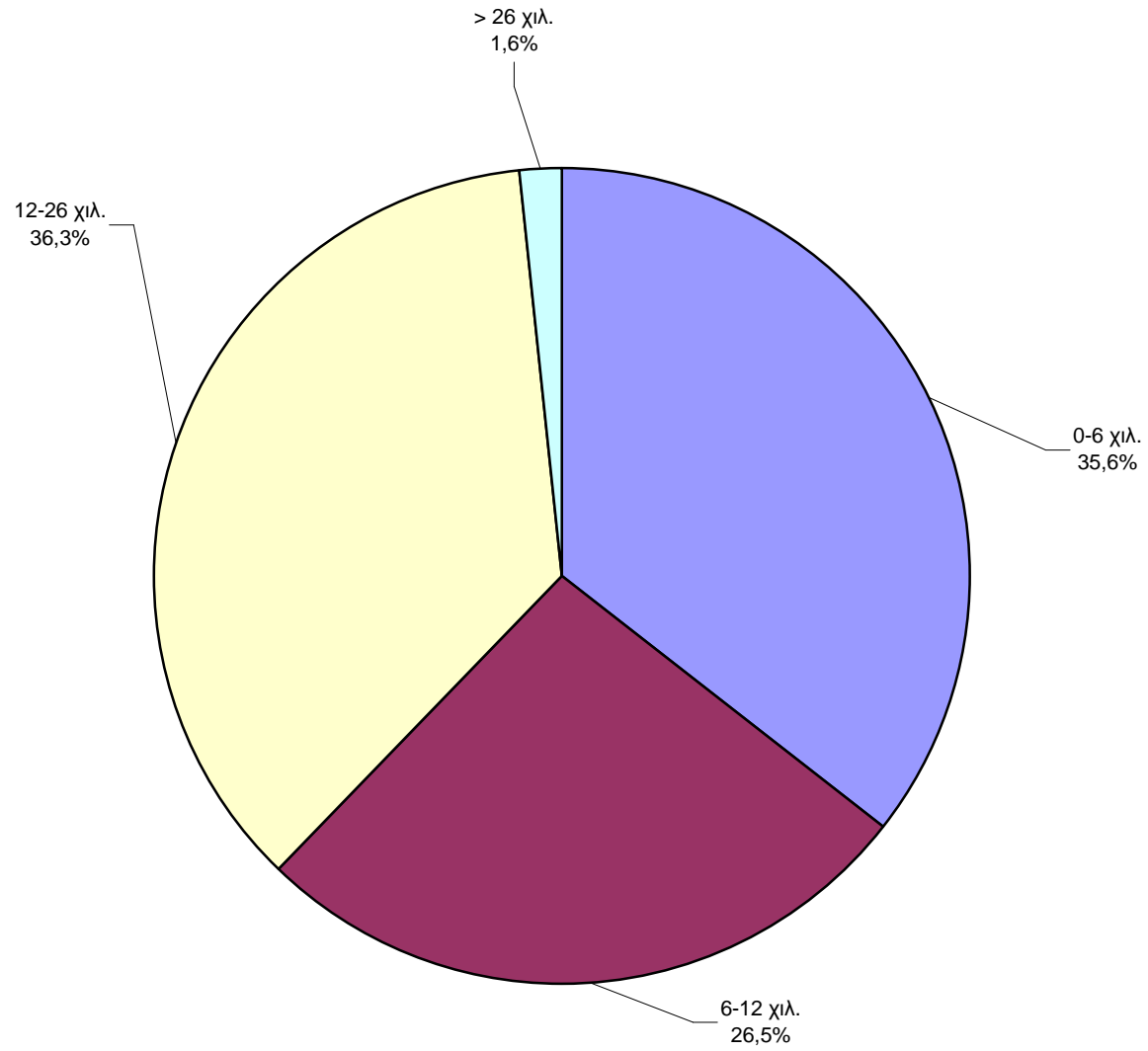
5. Αριθμός τέκνων που τοποθετούνται στις δομές ανά κατηγορία θέσης δομής και μορφή φορέα



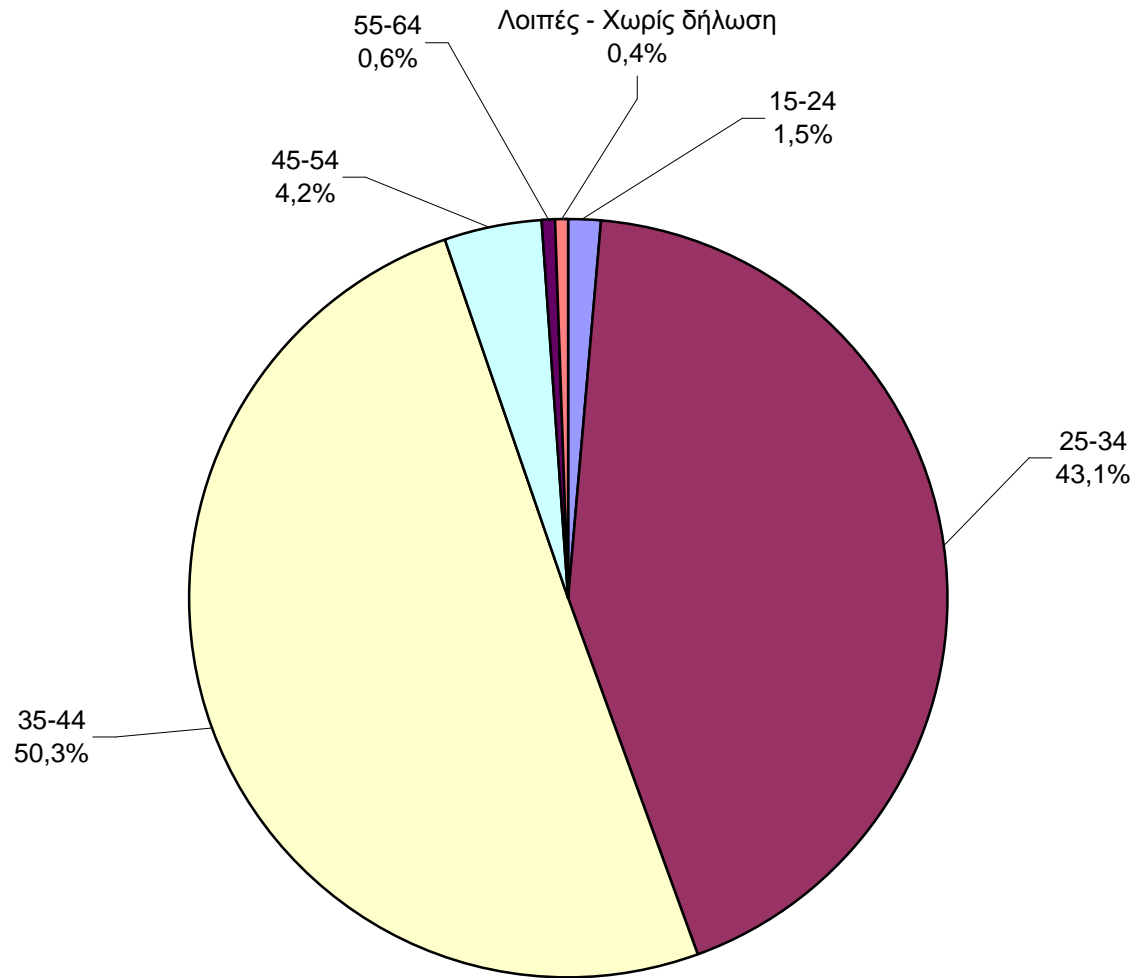
6. Ωφελοούμενοι ανά κατηγορία απασχόλησης (%)



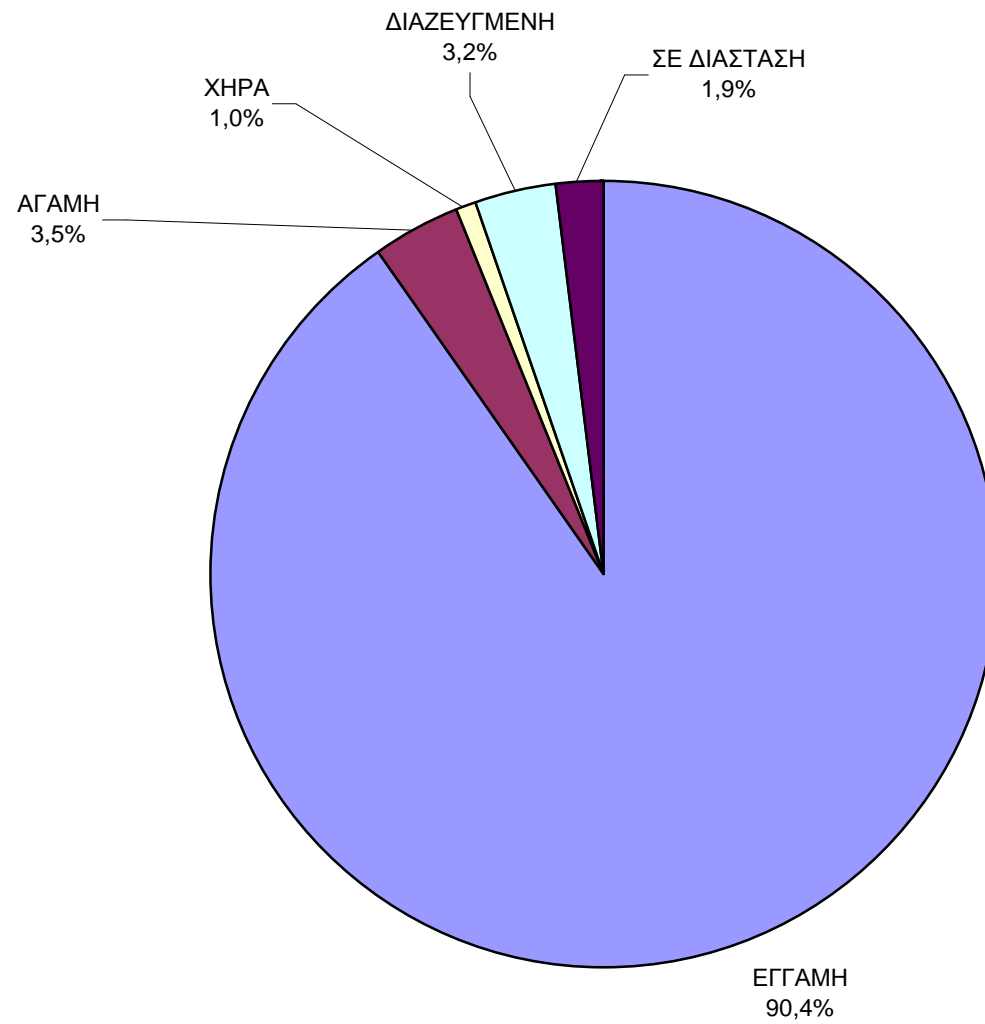
7. Ωφελούμενοι ανά κατηγορία εισοδήματος (%)



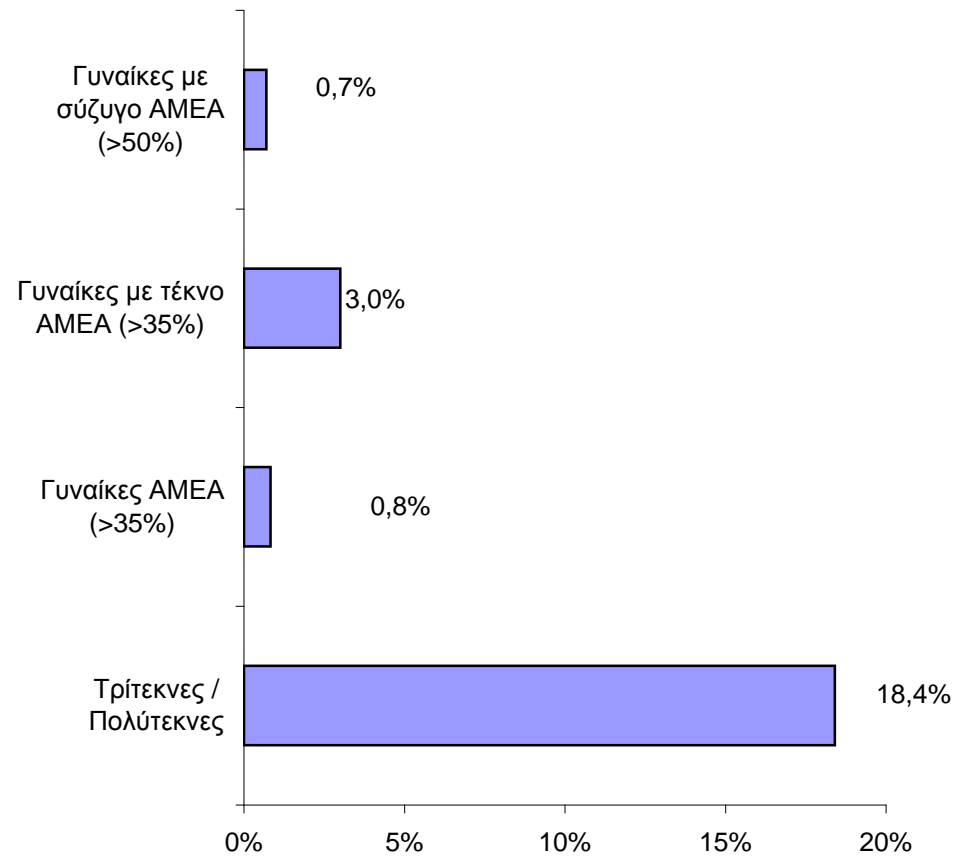
8. Ωφελοούμενοι ανά ηλικιακή κατηγορία (%)



9. Ωφελούμενοι ανά κατηγορία οικογενειακής κατάστασης (%)



10. Ωφελούμενοι ευάλωτων ομάδων (%)



11. Ωφελούμενοι ανά περιφέρεια και υπηκοότητα (%)

