



ΕΣΠΑ 2014 - 2020

- **Επιχειρησιακό Πρόγραμμα «Ανάπτυξη Ανθρώπινου Δυναμικού, Εκπαίδευση και Δια Βίου Μάθηση» (ΕΠ ΑΝΑΔΕΔΒΜ) 2014-2020**
- **13 Περιφερειακά Επιχειρησιακά Προγράμματα (ΠΕΠ) 2014 – 2020**

ΔΡΑΣΗ

«ΕΝΑΡΜΟΝΙΣΗ ΟΙΚΟΓΕΝΕΙΑΚΗΣ & ΕΠΑΓΓΕΛΜΑΤΙΚΗΣ ΖΩΗΣ»

ΣΧΟΛΙΚΟ ΕΤΟΣ 2016-2017

ΣΤΑΤΙΣΤΙΚΑ ΣΤΟΙΧΕΙΑ ΑΙΤΗΣΕΩΝ ΕΝΔΙΑΦΕΡΟΜΕΝΩΝ

ΑΥΓΟΥΣΤΟΣ 2016



Με τη συγχρηματοδότηση της Ελλάδας και της Ευρωπαϊκής Ένωσης



ΠΕΡΙΕΧΟΜΕΝΑ

Συγκεντρωτικά Στοιχεία

ΠΙΝΑΚΕΣ

- 1 Αριθμός αιτήσεων ενδιαφερόμενων ανά περιφέρεια και νομό
- 2 Αριθμός αιτήσεων τέκνων ανά περιφέρεια και νομό
- 3 Αριθμός αιτήσεων τέκνων ανά περιφέρεια και κατηγορία θέσης δομής
- 4 Αριθμός αιτήσεων ενδιαφερόμενων ανά κατηγορία απασχόλησης
- 5 Αριθμός αιτήσεων ενδιαφερόμενων ανά κατηγορία εισοδήματος
- 6 Αριθμός αιτήσεων ενδιαφερόμενων ανά ηλικιακή κατηγορία
- 7 Αριθμός αιτήσεων ενδιαφερόμενων ανά κατηγορία οικογενειακής κατάστασης
- 8 Αιτήσεις ενδιαφερόμενων ευάλωτων ομάδων (%)
- 9 Αριθμός αιτήσεων ενδιαφερόμενων ανά περιφέρεια και υπηκοότητα

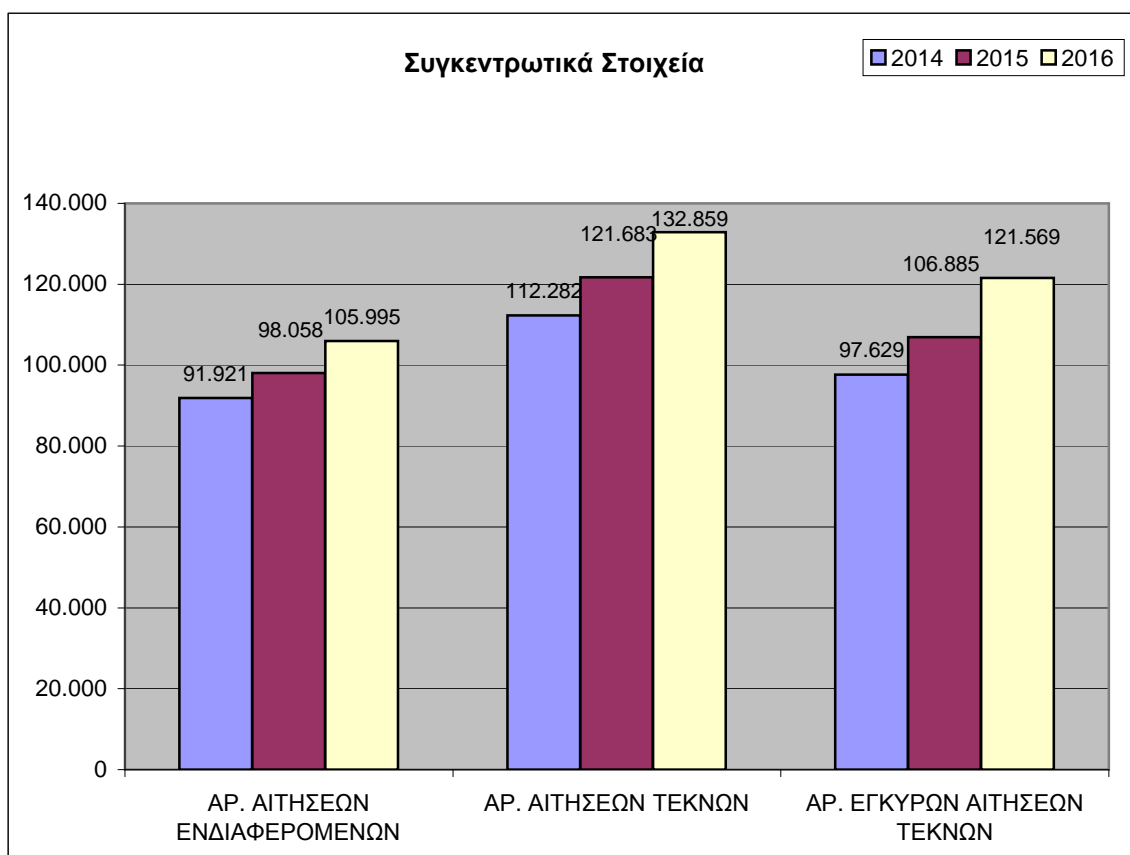
ΓΡΑΦΗΜΑΤΑ

- 1 Αριθμός αιτήσεων ενδιαφερόμενων ανά περιφέρεια
- 1a Αιτήσεις ενδιαφερόμενων ανά περιφέρεια (%)
- 2 Αριθμός αιτήσεων τέκνων ανά περιφέρεια
- 2a Αιτήσεις τέκνων ανά περιφέρεια (%)
- 3 Αριθμός αιτήσεων τέκνων ανά περιφέρεια και κατηγορία θέσης δομής
- 3a Αιτήσεις τέκνων ανά κατηγορία θέσης δομής (%)
- 4 Αιτήσεις ενδιαφερόμενων ανά κατηγορία απασχόλησης (%)
- 5 Αιτήσεις ενδιαφερόμενων ανά κατηγορία εισοδήματος (%)
- 6 Αιτήσεις ενδιαφερόμενων ανά ηλικιακή κατηγορία (%)
- 7 Αιτήσεις ενδιαφερόμενων ανά κατηγορία οικογενειακής κατάστασης (%)
- 8 Αιτήσεις ενδιαφερόμενων ευάλωτων ομάδων (%)
- 9 Αιτήσεις ενδιαφερόμενων ανά υπηκοότητα (%)

ΣΥΓΚΕΝΤΡΩΤΙΚΑ ΣΤΟΙΧΕΙΑ

ΣΥΓΚΕΝΤΡΩΤΙΚΑ ΣΤΟΙΧΕΙΑ

	2014	2015	Μεταβολή 2015/2014 (%)	2016	Μεταβολή 2016/2015 (%)
ΑΡ. ΑΙΤΗΣΕΩΝ ΕΝΔΙΑΦΕΡΟΜΕΝΩΝ	91.921	98.058	6,68	105.995	8,09
ΑΡ. ΑΙΤΗΣΕΩΝ ΤΕΚΝΩΝ	112.282	121.683	8,37	132.859	9,18
ΑΡ. ΕΓΚΥΡΩΝ ΑΙΤΗΣΕΩΝ ΤΕΚΝΩΝ	97.629	106.885	9,48	121.569	13,74



ΠΙΝΑΚΕΣ

1. Αριθμός αιτήσεων ενδιαφερόμενων ανά περιφέρεια και νομό

Περιφέρεια	Νομός	Αριθμός αιτήσεων 2015	Αριθμός αιτήσεων 2016	Μεταβολή %
Αν. Μακεδονίας και Θράκης	Δράμας	870	1.013	16,4%
	Έβρου	1.388	1.415	1,9%
	Καβάλας	1.296	1.364	5,2%
	Ξάνθης	789	787	-0,3%
	Ροδόπης	795	848	6,7%
			11	
	Σύνολο	5.138	5.438	5,8%
Αττικής	Αττικής	26.464	29.367	11,0%
			37	
	Σύνολο	26.464	29.404	11,1%
Βορείου Αιγαίου	Λέσβου	528	535	1,3%
	Σάμου	229	260	13,5%
	Χίου	538	531	-1,3%
			10	
	Σύνολο	1.295	1.336	3,2%
Δυτικής Ελλάδας	Αιτωλοακαρνανίας	2.541	2.861	12,6%
	Αχαΐας	2.512	2.599	3,5%
	Ηλείας	878	936	6,6%
			16	
	Σύνολο	5.931	6.412	8,1%
Δυτικής Μακεδονίας	Γρεβενών	472	535	13,3%
	Καστοριάς	625	731	17,0%
	Κοζάνης	1.579	1.700	7,7%
	Φλωρίνης	532	338	-36,5%
			9	
	Σύνολο	3.208	3.313	3,3%
Ηπείρου	Άρτης	610	706	15,7%
	Θεσπρωτίας	487	722	48,3%
	Ιωαννίνων	2.144	2.296	7,1%
	Πρεβέζης	656	714	8,8%
			10	
	Σύνολο	3.897	4.448	14,1%
Θεσσαλίας	Καρδίτσας	906	983	8,5%
	Λαρίσης	2.578	2.861	11,0%
	Μαγνησίας	2.442	2.802	14,7%
	Τρικάλων	1.313	1.447	10,2%
			14	
	Σύνολο	7.239	8.107	12,0%
Ιονίων Νήσων	Ζακύνθου	306	350	14,4%
	Κερκύρας	867	927	6,9%
	Κεφαλληνίας	233	330	41,6%
	Λευκάδος	262	276	5,3%
			14	
	Σύνολο	1.668	1.897	13,7%
Κεντρικής Μακεδονίας	Ημαθίας	1.312	1.426	8,7%
	Θεσσαλονίκης	16.644	17.156	3,1%
	Κιλκίς	777	886	14,0%
	Πέλλης	1.533	1.560	1,8%
	Πιερίας	1.252	1.210	-3,4%

Περιφέρεια	Νομός	Αριθμός αιτήσεων 2015	Αριθμός αιτήσεων 2016	Μεταβολή %
	Σερρών	2.500	2.778	11,1%
	Χαλκιδικής	1.384	1.683	21,6%
			33	
Σύνολο		25.402	26.732	5,2%
Κρήτης	Ηρακλείου	4.570	4.561	-0,2%
	Λασιθίου	728	765	5,1%
	Ρεθύμνης	1.044	1.108	6,1%
	Χανίων	1.537	1.476	-4,0%
			28	
Σύνολο		7.879	7.938	0,7%
Νοτίου Αιγαίου	Δωδεκανήσου	1.872	1.905	1,8%
	Κυκλάδων	703	739	5,1%
			14	
Σύνολο		2.575	2.658	3,2%
Πελοποννήσου	Αργολίδος	790	955	20,9%
	Αρκαδίας	635	684	7,7%
	Κορινθίας	1.344	1.389	3,3%
	Λακωνίας	476	637	33,8%
	Μεσσηνίας	1.038	1.391	34,0%
			24	
Σύνολο		4.283	5.080	18,6%
Στερεάς Ελλάδας	Βοιωτίας	468	545	16,5%
	Ευβοίας	1.281	1.211	-5,5%
	Ευρυτανίας	55	87	58,2%
	Φθιώτιδος	1.118	1.219	9,0%
	Φωκίδος	157	160	1,9%
			10	
Σύνολο		3.079	3.232	5,0%
Γενικό σύνολο		98.058	105.995	8,1%

2. Αριθμός αιτήσεων τέκνων ανά περιφέρεια και νομό

Περιφέρεια	Νομός	Αριθμός αιτήσεων 2015	Αριθμός αιτήσεων 2016	Μεταβολή %
Αν. Μακεδονίας και Θράκης	Δράμας	954	1.172	22,9%
	Έβρου	1.678	1.695	1,0%
	Καβάλας	1.431	1.505	5,2%
	Ξάνθης	852	855	0,4%
	Ροδόπης	979	1.053	7,6%
			12	
	Σύνολο	5.894	6.292	6,8%
Αττικής	Αττικής	30.853	34.343	11,3%
			46	
	Σύνολο	30.853	34.389	11,5%
Βορείου Αιγαίου	Λέσβου	576	575	-0,2%
	Σάμου	259	279	7,7%
	Χίου	652	629	-3,5%
			14	
	Σύνολο	1.487	1.497	0,7%
Δυτικής Ελλάδας	Αιτωλοακαρνανίας	3.561	3.978	11,7%
	Αχαΐας	3.178	3.317	4,4%
	Ηλείας	1.091	1.190	9,1%
			21	
	Σύνολο	7.830	8.506	8,6%
Δυτικής Μακεδονίας	Γρεβενών	663	790	19,2%
	Καστοριάς	820	977	19,1%
	Κοζάνης	1.890	2.048	8,4%
	Φλωρίνης	749	425	-43,3%
			16	
	Σύνολο	4.122	4.256	3,3%
Ηπείρου	Άρτης	784	932	18,9%
	Θεσπρωτίας	638	1.002	57,1%
	Ιωαννίνων	2.864	3.130	9,3%
	Πρεβέζης	912	998	9,4%
			13	
	Σύνολο	5.198	6.075	16,9%
Θεσσαλίας	Καρδίτσας	1.199	1.345	12,2%
	Λαρίσης	3.057	3.513	14,9%
	Μαγνησίας	3.357	3.902	16,2%
	Τρικάλων	1.712	1.921	12,2%
			20	
	Σύνολο	9.325	10.701	14,8%
Ιονίων Νήσων	Ζακύνθου	350	395	12,9%
	Κερκύρας	956	1.037	8,5%
	Κεφαλληνίας	270	418	54,8%
	Λευκάδος	325	358	10,2%
			16	
	Σύνολο	1.901	2.224	17,0%
Κεντρικής Μακεδονίας	Ημαθίας	1.585	1.691	6,7%
	Θεσσαλονίκης	21.919	22.833	4,2%
	Κιλκίς	1.076	1.265	17,6%
	Πέλλης	1.936	1.980	2,3%
	Πιερίας	1.536	1.496	-2,6%

Περιφέρεια	Νομός	Αριθμός αιτήσεων 2015	Αριθμός αιτήσεων 2016	Μεταβολή %
	Σερρών	3.324	3.821	15,0%
	Χαλκιδικής	1.871	2.269	21,3%
			41	
Σύνολο		33.247	35.396	6,5%
Κρήτης	Ηρακλείου	5.841	5.859	0,3%
	Λασιθίου	837	879	5,0%
	Ρεθύμνης	1.308	1.362	4,1%
	Χανίων	1.785	1.709	-4,3%
			36	
Σύνολο		9.771	9.845	0,8%
Νοτίου Αιγαίου	Δωδεκανήσου	2.119	2.131	0,6%
	Κυκλάδων	802	866	8,0%
			14	
Σύνολο		2.921	3.011	3,1%
Πελοποννήσου	Αργολίδος	975	1.260	29,2%
	Αρκαδίας	830	871	4,9%
	Κορινθίας	1.677	1.768	5,4%
	Λακωνίας	567	822	45,0%
	Μεσσηνίας	1.179	1.818	54,2%
			41	
Σύνολο		5.228	6.580	25,9%
Στερεάς Ελλάδας	Βοιωτίας	529	609	15,1%
	Ευβοίας	1.726	1.647	-4,6%
	Ευρυτανίας	78	112	43,6%
	Φθιώτιδος	1.398	1.521	8,8%
	Φωκίδος	175	183	4,6%
			15	
Σύνολο		3.906	4.087	4,6%
Γενικό σύνολο		121.683	132.859	9,2%

3. Αριθμός αιτήσεων τέκνων ανά περιφέρεια και κατηγορία θέσης δομής

Περιφέρεια	ΒΡΕΦΗ	ΝΗΠΙΑ	ΚΔΑΠ-ΜΕΑ / ΟΛΟΚΛΗΡΩΜΕΝΗΣ ΦΡΟΝΤΙΔΑΣ	ΚΔΑΠ	Χωρίς δήλωση	Σύνολο
Αν. Μακεδονίας και Θράκης	1.249	3.894	155	984	12	6.294
Αττικής	8.497	21.889	224	3.732	42	34.384
Βορείου Αιγαίου	366	994	30	105	1	1.496
Δυτικής Ελλάδας	1.406	3.775	418	2.895	16	8.510
Δυτικής Μακεδονίας	475	1.825	156	1.786	13	4.255
Ηπείρου	940	2.405	246	2.480	4	6.075
Θεσσαλίας	1.676	4.676	213	4.132	4	10.701
Ιονίων Νήσων	415	1.307	110	388	4	2.224
Κεντρικής Μακεδονίας	5.572	14.579	1.135	13.935	178	35.399
Κρήτης	2.769	5.234	80	1.756	5	9.844
Νοτίου Αιγαίου	606	2.004	133	265	3	3.011
Πελοποννήσου	1.329	3.137	38	2.049	23	6.576
Στερεάς Ελλάδας	693	2.211	21	1.156	9	4.090
Γενικό Σύνολο	25.993	67.930	2.959	35.663	314	132.859
%	19,6%	51,1%	2,2%	26,8%	0,2%	100,0%

4. Αριθμός αιτήσεων ενδιαφερόμενων ανά κατηγορία απασχόλησης

Κατηγορία απασχόλησης	Αριθμός αιτήσεων	%
Πλήρης Αορίστου Χρόνου	20.034	18,9%
Πλήρης Ορισμένου Χρόνου	5.220	4,9%
Μερική Αορίστου ή Ορισμένου Χρόνου	13.608	12,8%
Περιστασιακή Απασχόληση (Εργόσημο ή Ένσημο)	462	0,4%
Ατομική Επιχείριση	8.060	7,6%
Συμμετοχή σε Ο.Ε. ή Ε.Ε. ή ΙΚΕ ή ΕΠΕ ή Μονοπρόσωπη ΕΠΕ	1.452	1,4%
Αυτοαπασχολούμενη στον πρωτογενή τομέα (ΟΓΑ)	4.961	4,7%
Δελτίο ανεργίας ΟΑΕΔ	50.143	47,3%
Ειδικό Ταμείο	161	0,2%
Χωρίς δήλωση	1.894	1,8%
Σύνολο	105.995	100,0%

5. Αριθμός αιτήσεων ενδιαφερόμενων ανά κατηγορία εισοδήματος

Κατηγορία εισοδήματος	Αριθμός αιτήσεων	%
0-6 χιλ.	31.409	29,6%
6-12 χιλ.	25.010	23,6%
12-26 χιλ.	43.567	41,1%
26-40 χιλ.	5.350	5,0%
40-60 χιλ.	523	0,5%
60 χιλ. και άνω	136	0,1%
Σύνολο	105.995	100,0%

6. Αριθμός αιτήσεων ενδιαφερόμενων ανά ηλικιακή κατηγορία (%)

Ηλικιακή κατηγορία	Αριθμός αιτήσεων	%
15-24	1.520	1,4%
25-34	44.456	41,9%
35-44	53.741	50,7%
45-54	5.077	4,8%
55-64	712	0,7%
Λοιπές - Χωρίς δήλωση	489	0,5%
Σύνολο	105.995	100,0%

7. Αριθμός αιτήσεων ενδιαφερόμενων ανά κατηγορία οικογενειακής κατάστασης

Οικογενειακή κατάσταση	Αριθμός αιτήσεων	%
ΕΓΓΑΜΗ	96.844	91,4%
ΑΓΑΜΗ	3.505	3,3%
ΧΗΡΑ	862	0,8%
ΔΙΑΖΕΥΓΜΕΝΗ	2.530	2,4%
ΣΕ ΔΙΑΣΤΑΣΗ	2.058	1,9%
ΣΥΜΦΩΝΟ ΣΥΜΒΙΩΣΗΣ	195	0,2%
Χωρίς δήλωση	1	0,0%
Σύνολο	105.995	100,0%

8. Αιτήσεις ενδιαφερόμενων ευάλωτων ομάδων (%)

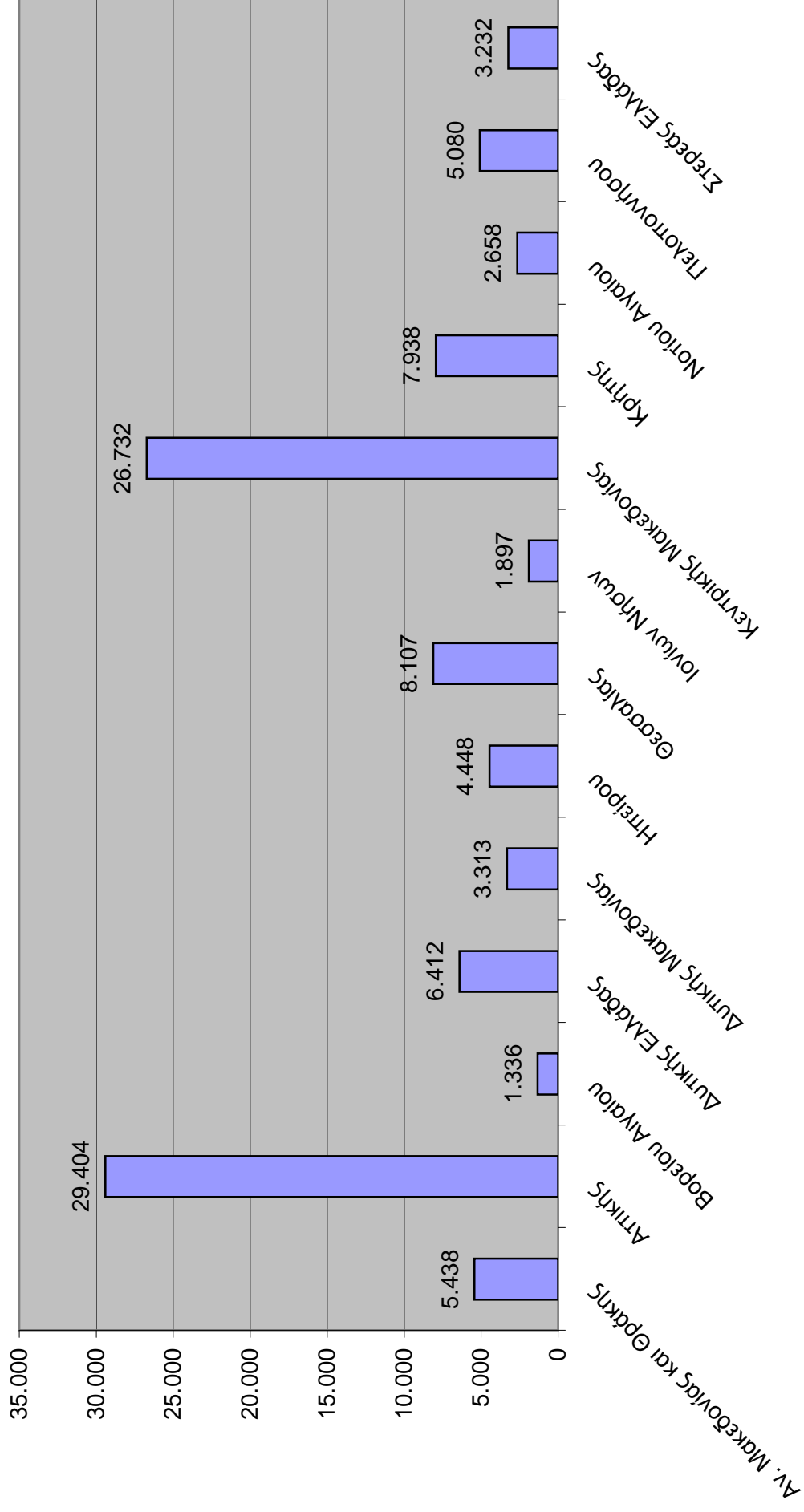
	%
Τρίτεκνες / Πολύτεκνες	14,6%
Γυναίκες ΑΜΕΑ (>35%)	0,7%
Γυναίκες με τέκνο ΑΜΕΑ (>35%)	3,3%
Γυναίκες με σύζυγο ΑΜΕΑ (>50%)	0,6%

9. Αριθμός αιτήσεων ενδιαφερόμενων ανά περιφέρεια και υπηκοότητα

Περιφέρεια	ΕΛΛΗΝΙΚΗ	ΕΝΤΟΣ ΕΕ	ΕΚΤΟΣ ΕΕ	Σύνολο
Αν. Μακεδονίας και Θράκης	5.099	76	263	5.438
Αττικής	26.318	624	2.462	29.404
Βορείου Αιγαίου	1.256	25	55	1.336
Δυτικής Ελλάδας	6.151	62	199	6.412
Δυτικής Μακεδονίας	3.140	26	147	3.313
Ηπείρου	4.239	54	155	4.448
Θεσσαλίας	7.684	103	320	8.107
Ιονίων Νήσων	1.659	73	165	1.897
Κεντρικής Μακεδονίας	24.791	355	1.586	26.732
Κρήτης	7.330	225	383	7.938
Νοτίου Αιγαίου	2.276	112	270	2.658
Πελοποννήσου	4.650	157	273	5.080
Στερεάς Ελλάδας	3.015	53	164	3.232
Σύνολο	97.608	1.945	6.442	105.995
%	92,1%	1,8%	6,1%	100,0%

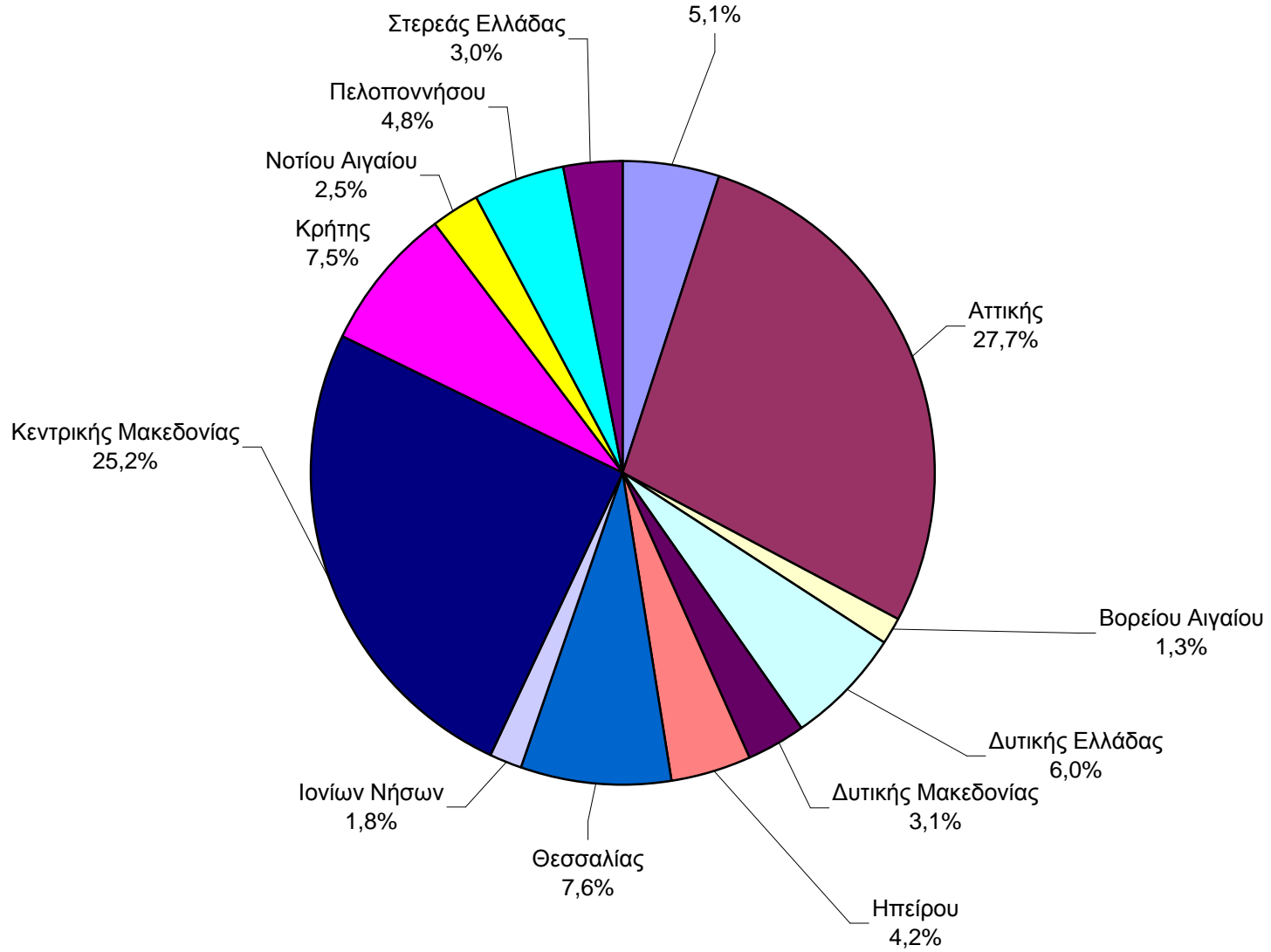
ΓΡΑΦΗΜΑΤΑ

1. Αριθμός αιτήσεων ενδιαφερόμενων ανά περιφέρεια

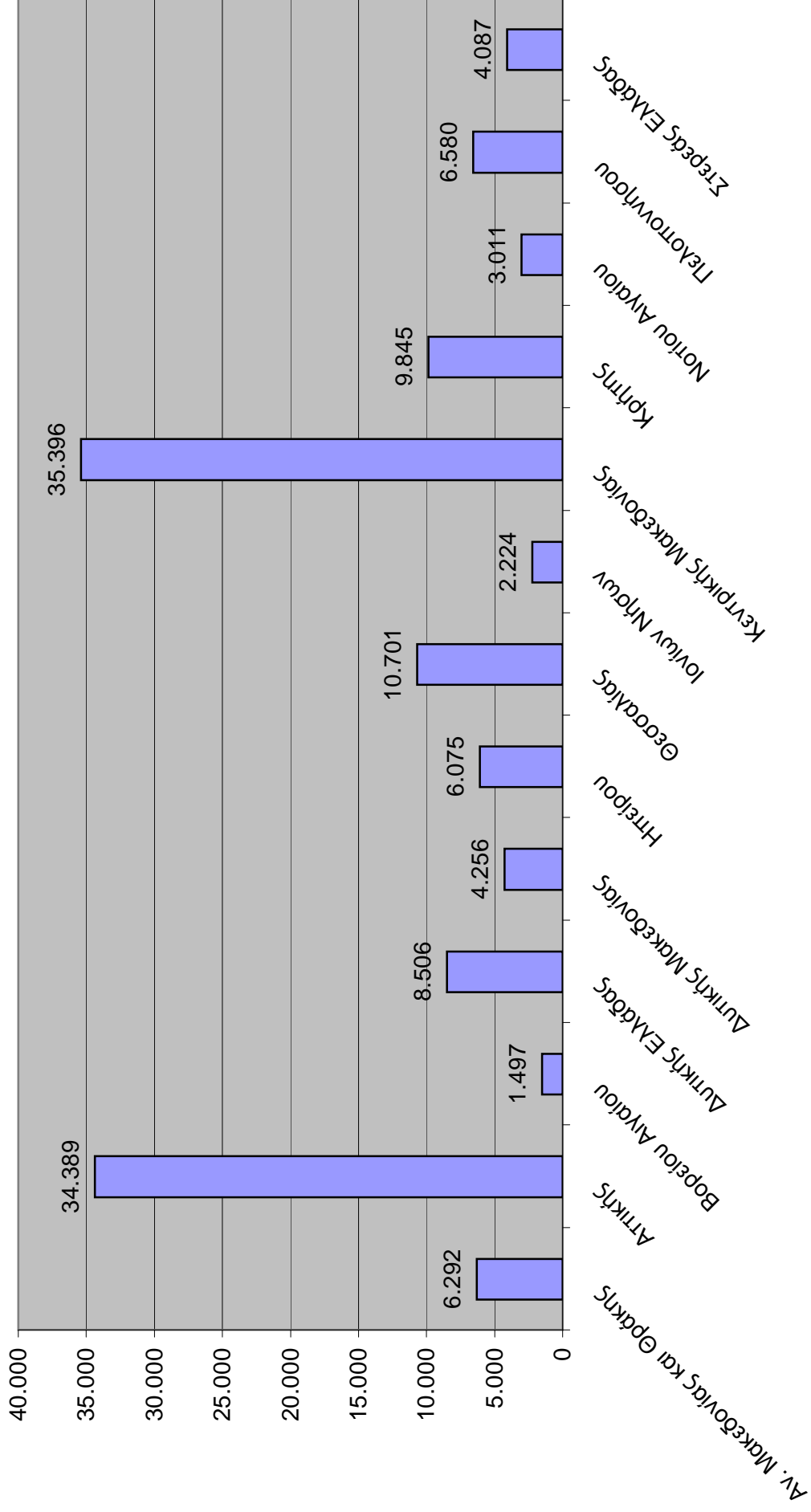


1α. Αιτήσεις ενδιαφερόμενων ανά περιφέρεια (%)

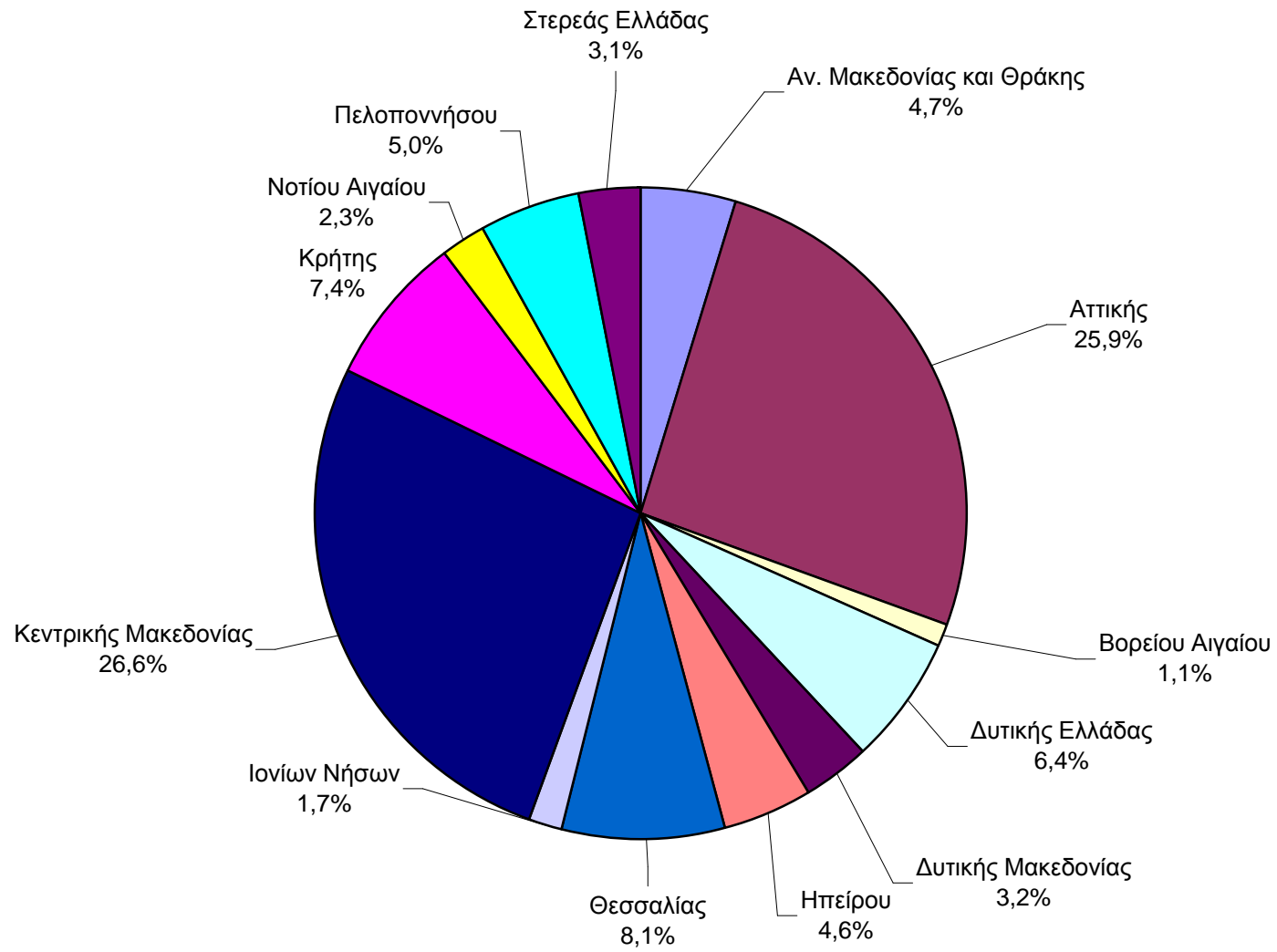
Αν. Μακεδονίας και Θράκης



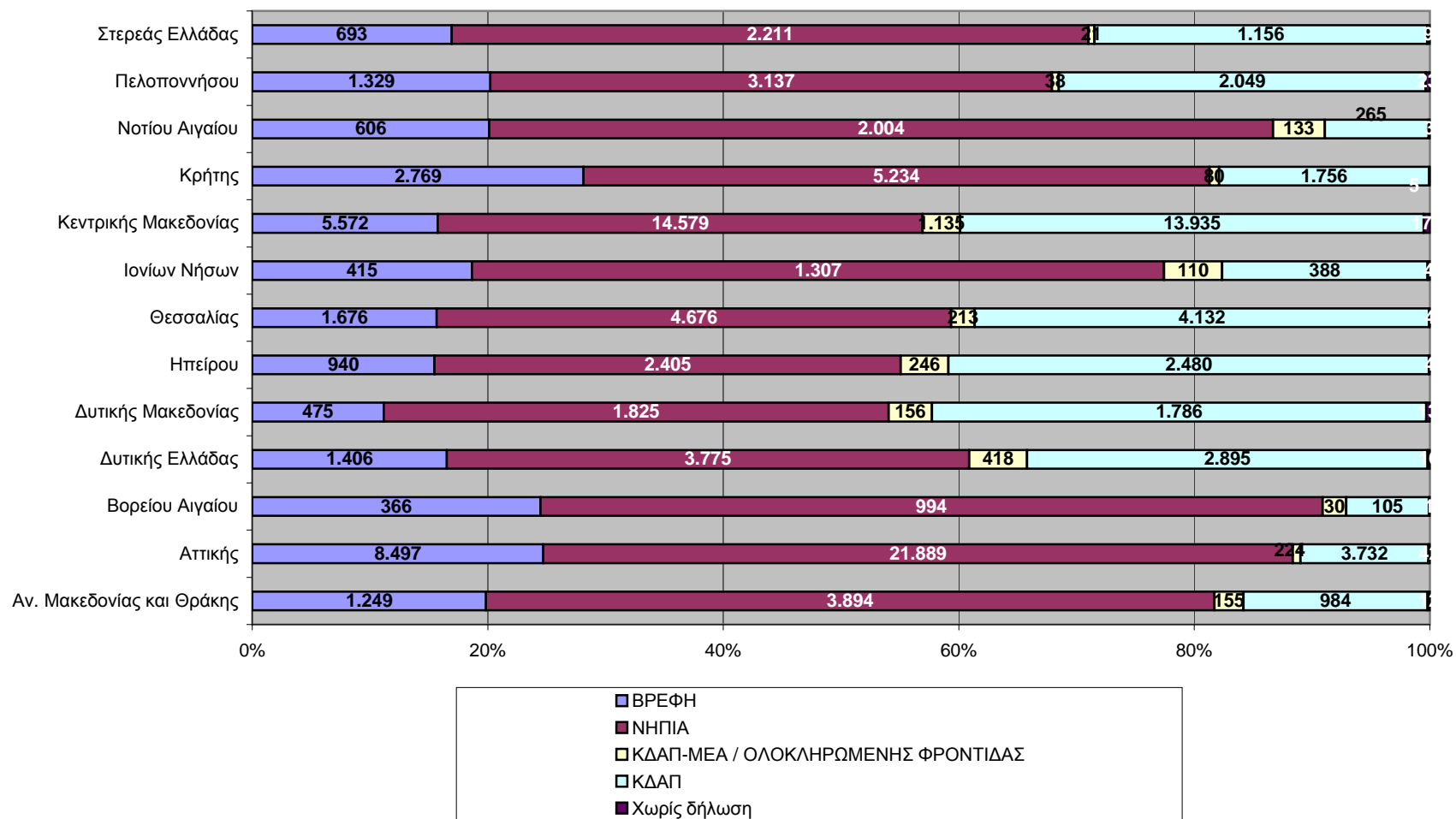
2. Αριθμός αιτήσεων τέκνων ανά περιφέρεια



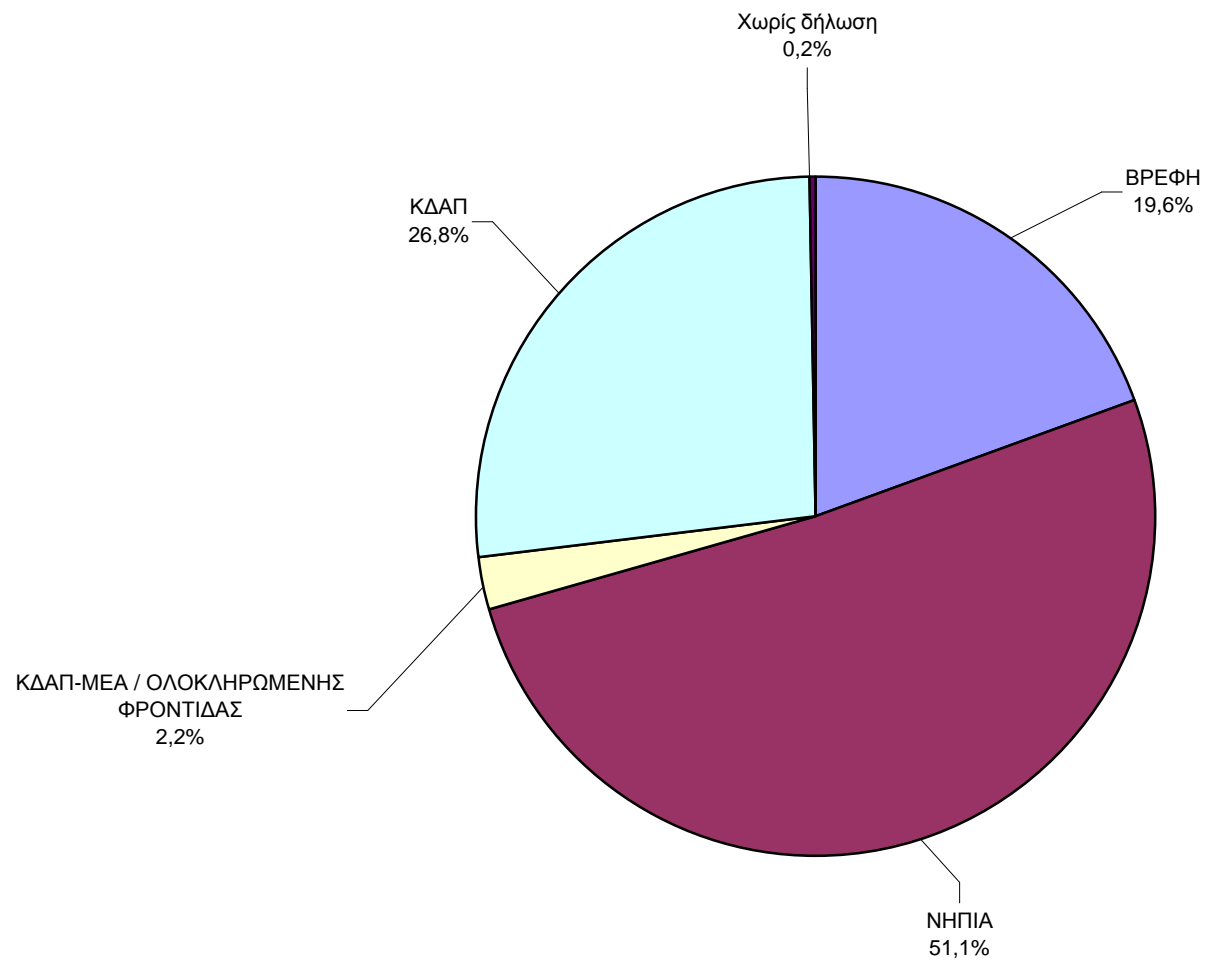
2α. Αιτήσεις τέκνων ανά περιφέρεια (%)



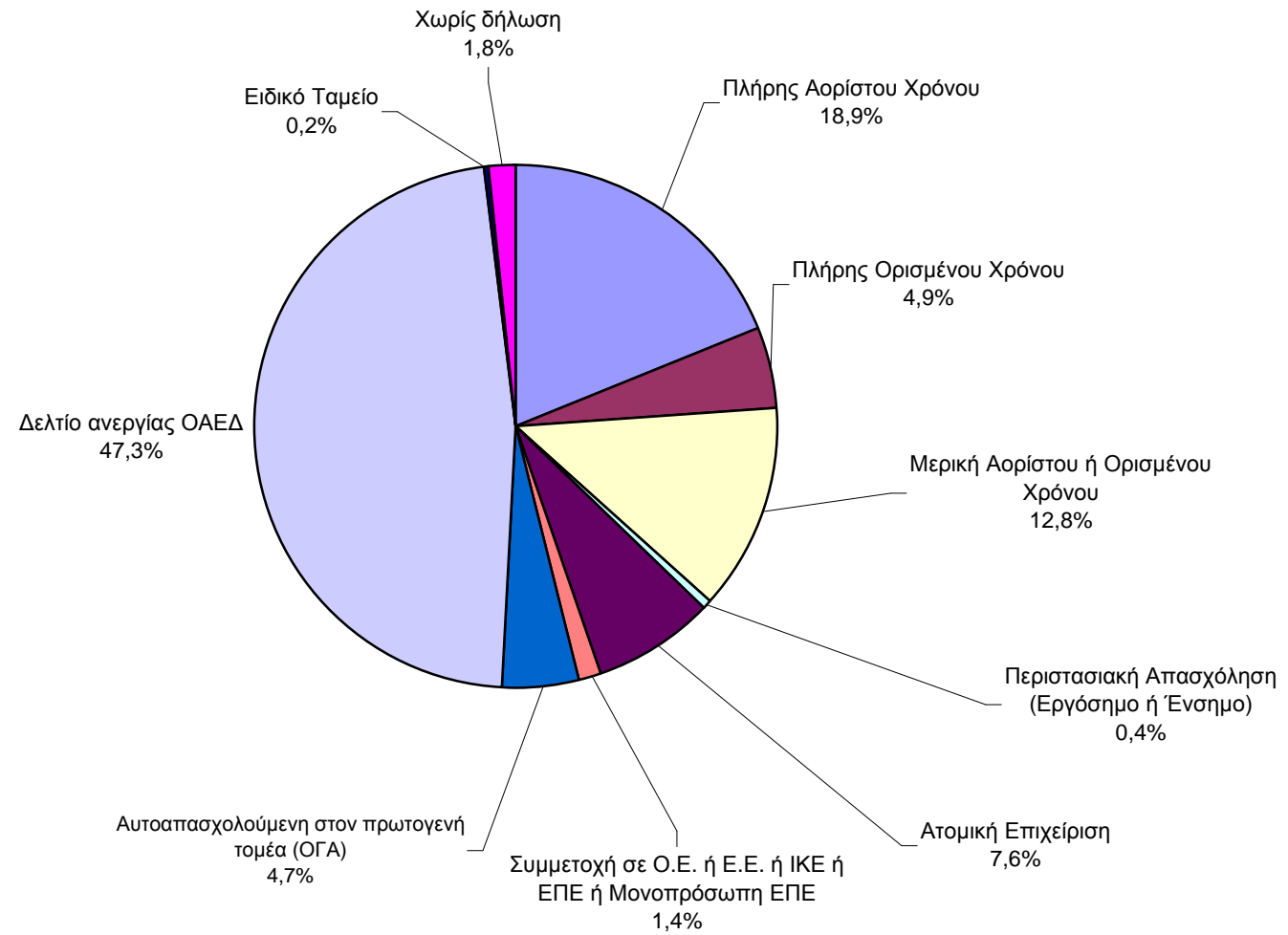
3. Αριθμός αιτήσεων τέκνων ανά περιφέρεια και κατηγορία θέσης δομής



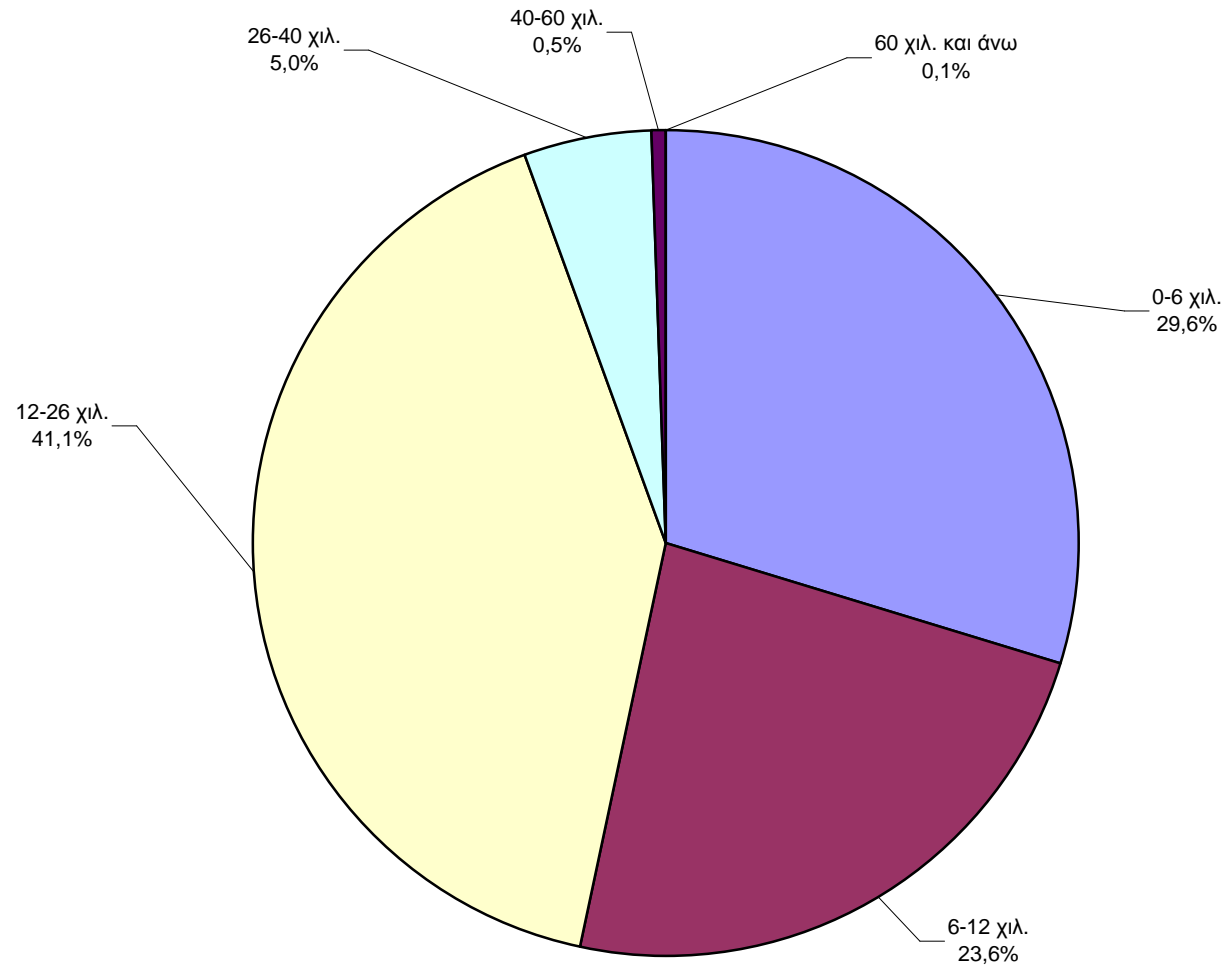
3α. Αιτήσεις τέκνων ανά κατηγορία θέσης δομής (%)



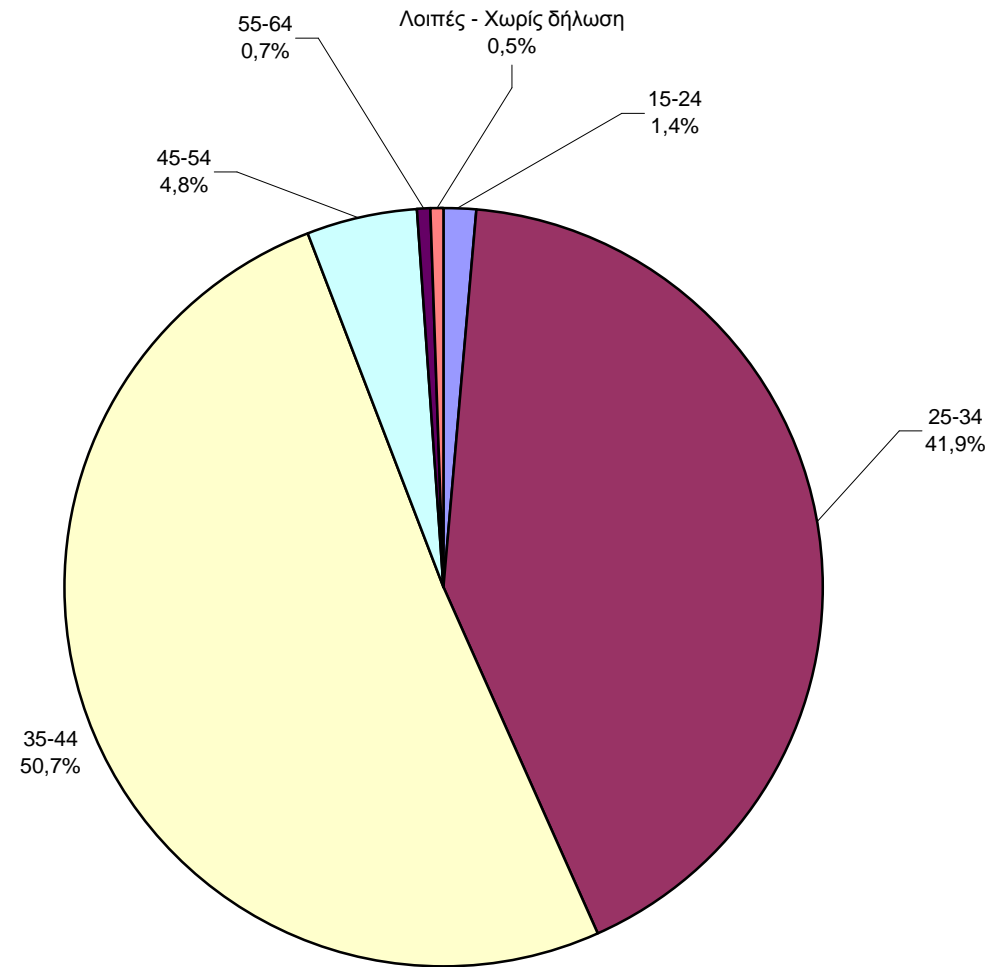
4. Αιτήσεις ενδιαφερόμενων ανά κατηγορία απασχόλησης (%)



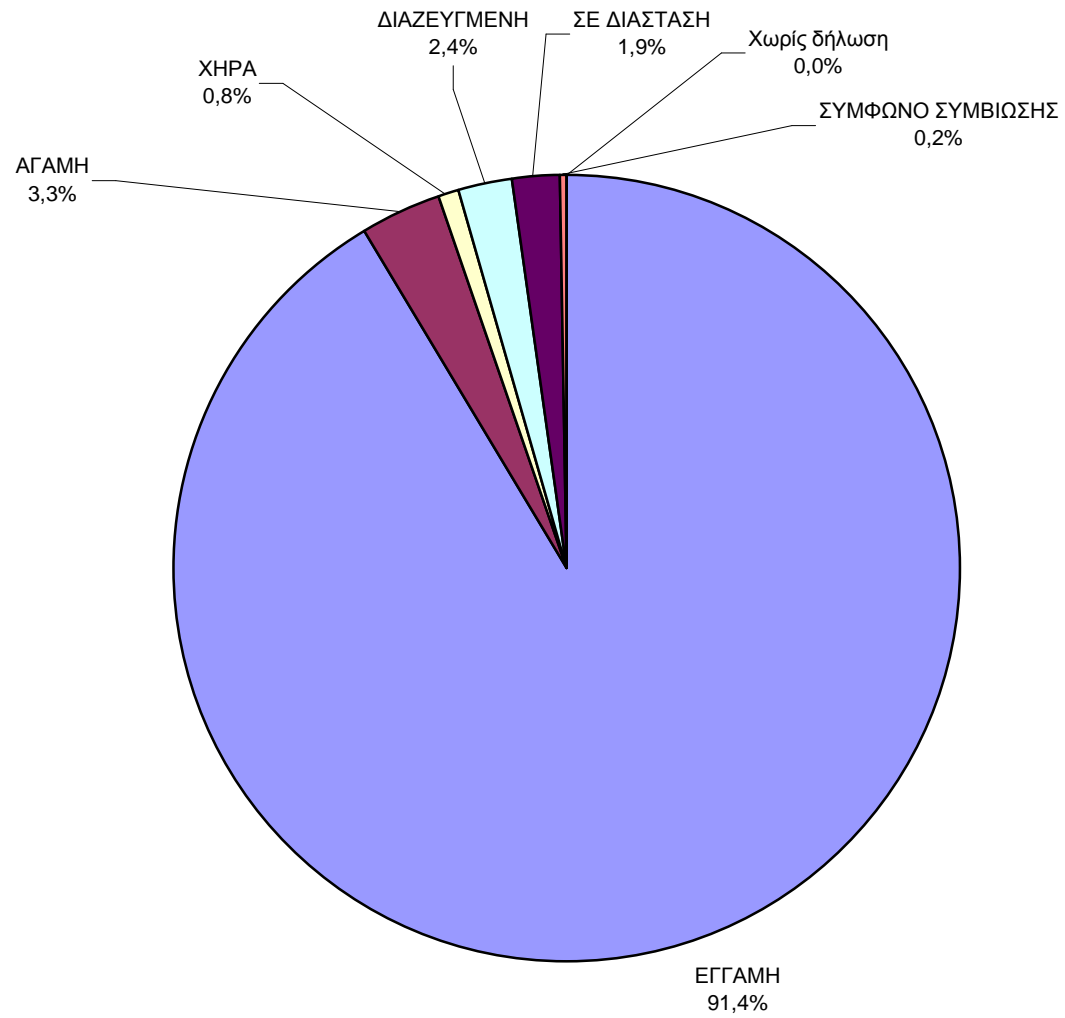
5. Αιτήσεις ενδιαφερόμενων ανά κατηγορία εισοδήματος (%)



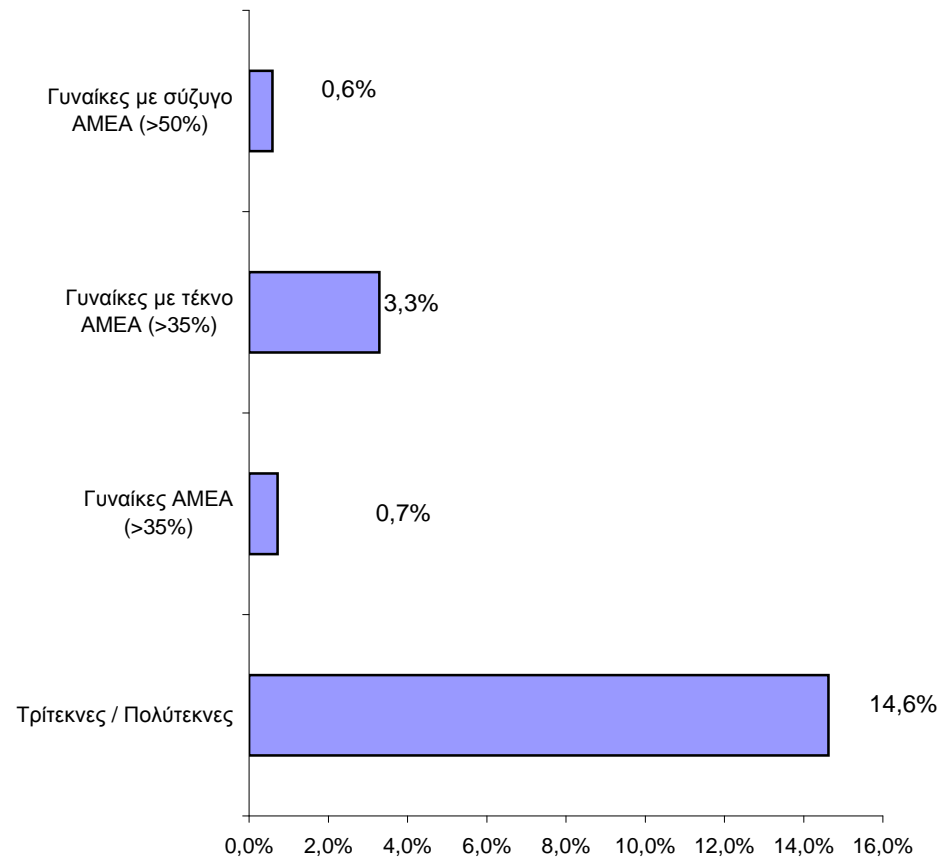
6. Αιτήσεις ενδιαφερόμενων ανά ηλικιακή κατηγορία (%)



7. Αιτήσεις ενδιαφερόμενων ανά κατηγορία οικογενειακής κατάστασης (%)



8. Αιτήσεις ενδιαφερόμενων ευάλωτων ομάδων (%)



9. Αιτήσεις ενδιαφερόμενων ανά περιφέρεια και υπηκοότητα (%)

