

**Οι Δήμοι και οι φορείς τους στα Επιχειρησιακά Προγράμματα του
ΕΣΠΑ 2014-2020**

(στοιχεία μέχρι 31.12.2022)

Έκδοση 1.0

Ιούνιος 2023

Σύνταξη:

Κοσμάς Σιδηρόπουλος, Οικονομολόγος, Σύμβουλος τοπικής & περιφερειακής ανάπτυξης
Παναγιώτης Νικολόπουλος, Οικονομολόγος - Περιφερειολόγος (MSc), Επιστημονικός συνεργάτης
της ΕΕΤΑΑ

Περιεχόμενα

Εισαγωγή.....	7
Σκοπός.....	8
Αντικείμενο του έργου.....	8
Μεθοδολογική προσέγγιση.....	9
1 Η συμμετοχή των Δήμων και των φορέων τους στο ΕΣΠΑ 2014-2020.....	11
1.1 Το ΕΣΠΑ και η συμμετοχή των Δήμων.....	12
1.2 Η συμμετοχή των Δήμων στα Τομεακά Επιχειρησιακά Προγράμματα (ΤΕΠ).....	16
1.3 Η συμμετοχή των Δήμων στα Περιφερειακά Επιχειρησιακά Προγράμματα (ΠΕΠ).....	21
1.4 Επισκόπηση της συμμετοχής των Δήμων στα Επιχειρησιακά Προγράμματα.....	25
2 Η συμμετοχή των Δήμων και των φορέων τους ανά Επιχειρησιακό Πρόγραμμα.....	28
2.1 Η συμμετοχή των Δήμων στα Τομεακά Επιχειρησιακά Προγράμματα.....	29
2.1.1 Η συμμετοχή των Δήμων στο ΕΠ 01-Ανταγωνιστικότητα Επιχειρηματικότητα και Καινοτομία.....	29
2.1.2 Η συμμετοχή των Δήμων στο ΕΠ 02-Υποδομές Μεταφορών, Περιβάλλον και Αειφόρος Ανάπτυξη.....	31
2.1.3 Η συμμετοχή των Δήμων στο ΕΠ 03-Ανάπτυξη Ανθρώπινου Δυναμικού, Εκπαίδευση και Δια Βίου Μάθηση.....	33
2.2 Η συμμετοχή των Δήμων στα Περιφερειακά Επιχειρησιακά Προγράμματα.....	35
2.2.1 Η συμμετοχή των Δήμων στο ΕΠ 05-Ανατολική Μακεδονία Θράκη.....	35
2.2.2 Η συμμετοχή των Δήμων στο ΕΠ 06-Κεντρική Μακεδονία.....	37
2.2.3 Η συμμετοχή των Δήμων στο ΕΠ 07-Θεσσαλία.....	39
2.2.4 Η συμμετοχή των Δήμων στο ΕΠ 08-Ήπειρος.....	41
2.2.5 Η συμμετοχή των Δήμων στο ΕΠ 09-Δυτική Ελλάδα.....	43
2.2.6 Η συμμετοχή των Δήμων στο ΕΠ 10-Δυτική Μακεδονία.....	45
2.2.7 Η συμμετοχή των Δήμων στο ΕΠ 11-Στερεά Ελλάδα.....	47
2.2.8 Η συμμετοχή των Δήμων στο ΕΠ 12-Πελοπόννησος.....	49
2.2.9 Η συμμετοχή των Δήμων στο ΕΠ 13-Ιόνια Νησιά.....	51
2.2.10 Η συμμετοχή των Δήμων στο ΕΠ 14-Βόρειο Αιγαίο.....	53
2.2.11 Η συμμετοχή των Δήμων στο ΕΠ 15-Κρήτη.....	55
2.2.12 Η συμμετοχή των Δήμων στο ΕΠ 16-Αττική.....	57
2.2.13 Η συμμετοχή των Δήμων στο ΕΠ 17-Νότιο Αιγαίο.....	59
2.2.14 Η συμμετοχή των Δήμων στο ΕΠ 19-Θάλασσα & Αλιεία.....	61

Κατάλογος Πινάκων

Πίνακας 0-1. Κατηγορίες δικαιούχων και σχετική κατηγοριοποίηση	10
Πίνακας 0-2. Κατηγοριοποίηση Δήμων και λοιπών φορέων της τοπικής αυτοδιοίκησης	10
Πίνακας 1-1. Υλοποίηση έργων Δήμων και των φορέων τους στο Πλαίσιο του ΕΣΠΑ	12
Πίνακας 1-2. Δείκτες αξιολόγησης της πορείας υλοποίησης έργων Δήμων και των φορέων τους στο πλαίσιο του ΕΣΠΑ	13
Πίνακας 1-3. Υλοποίηση έργων Δήμων και των φορέων τους ανά κατηγορία (€, %)... ..	14
Πίνακας 1-4. Υλοποίηση έργων Δήμων και των φορέων τους στο Πλαίσιο των ΤΕΠ	16
Πίνακας 1-5. Δείκτες αξιολόγησης της πορείας υλοποίησης έργων Δήμων και των φορέων τους στο πλαίσιο των ΤΕΠ	17
Πίνακας 1-6. Υλοποίηση έργων Δήμων και των φορέων τους ανά κατηγορία στο πλαίσιο των ΤΕΠ (€, %)	18
Πίνακας 1-7. Υλοποίηση έργων Δήμων και των φορέων τους στο Πλαίσιο των ΠΕΠ	21
Πίνακας 1-8. Δείκτες αξιολόγησης της πορείας υλοποίησης έργων Δήμων και των φορέων τους στο πλαίσιο των ΠΕΠ.....	22
Πίνακας 1-9. Υλοποίηση έργων Δήμων και των φορέων τους ανά κατηγορία στο πλαίσιο των ΠΕΠ (€, %)	23
Πίνακας 1-10. Συμμετοχή των Δήμων σε Εντάξεις, ΝΟΔΕ και Πληρωμές ανά Επιχειρησιακό Πρόγραμμα	25
Πίνακας 2-1. Υλοποίηση έργων (ΔΔ) Δήμων και των φορέων τους στο ΕΠ 01	29
Πίνακας 2-2. Δείκτες αξιολόγησης της πορείας υλοποίησης έργων Δήμων και των φορέων τους στο ΕΠ 01	30
Πίνακας 2-3. Υλοποίηση έργων (ΔΔ) Δήμων και των φορέων τους στο ΕΠ 02	31
Πίνακας 2-4. Δείκτες αξιολόγησης της πορείας υλοποίησης έργων Δήμων και των φορέων τους στο ΕΠ 02	32
Πίνακας 2-5. Υλοποίηση έργων (ΔΔ) Δήμων και των φορέων τους στο ΕΠ 03	33
Πίνακας 2-6. Δείκτες αξιολόγησης της πορείας υλοποίησης έργων Δήμων και των φορέων τους στο ΕΠ 03	34
Πίνακας 2-7. Υλοποίηση έργων (ΔΔ) Δήμων και των φορέων τους στο ΕΠ 05	35
Πίνακας 2-8. Δείκτες αξιολόγησης της πορείας υλοποίησης έργων Δήμων και των φορέων τους στο ΕΠ 05	36
Πίνακας 2-9. Υλοποίηση έργων (ΔΔ) Δήμων και των φορέων τους στο ΕΠ 06	37
Πίνακας 2-10. Δείκτες αξιολόγησης της πορείας υλοποίησης έργων Δήμων και των φορέων τους στο ΕΠ 06	38
Πίνακας 2-11. Υλοποίηση έργων (ΔΔ) Δήμων και των φορέων τους στο ΕΠ 07	39
Πίνακας 2-12. Δείκτες αξιολόγησης της πορείας υλοποίησης έργων Δήμων και των φορέων τους στο ΕΠ 07	40
Πίνακας 2-13. Υλοποίηση έργων (ΔΔ) Δήμων και των φορέων τους στο ΕΠ 08	41
Πίνακας 2-14. Δείκτες αξιολόγησης της πορείας υλοποίησης έργων Δήμων και των φορέων τους στο ΕΠ 08	42
Πίνακας 2-15. Υλοποίηση έργων (ΔΔ) Δήμων και των φορέων τους στο ΕΠ 09	43
Πίνακας 2-16. Δείκτες αξιολόγησης της πορείας υλοποίησης έργων Δήμων και των φορέων τους στο ΕΠ 09	44

Πίνακας 2-17. Υλοποίηση έργων (ΔΔ) Δήμων και των φορέων τους στο ΕΠ 10.....	45
Πίνακας 2-18. Δείκτες αξιολόγησης της πορείας υλοποίησης έργων Δήμων και των φορέων τους στο ΕΠ 10.....	46
Πίνακας 2-19. Υλοποίηση έργων (ΔΔ) Δήμων και των φορέων τους στο ΕΠ 11.....	47
Πίνακας 2-20. Δείκτες αξιολόγησης της πορείας υλοποίησης έργων Δήμων και των φορέων τους στο ΕΠ 11.....	48
Πίνακας 2-21. Υλοποίηση έργων (ΔΔ) Δήμων και των φορέων τους στο ΕΠ 12.....	49
Πίνακας 2-22. Δείκτες αξιολόγησης της πορείας υλοποίησης έργων Δήμων και των φορέων τους στο ΕΠ 12.....	50
Πίνακας 2-23. Υλοποίηση έργων (ΔΔ) Δήμων και των φορέων τους στο ΕΠ 13.....	51
Πίνακας 2-24. Δείκτες αξιολόγησης της πορείας υλοποίησης έργων Δήμων και των φορέων τους στο ΕΠ 13.....	52
Πίνακας 2-25. Υλοποίηση έργων (ΔΔ) Δήμων και των φορέων τους στο ΕΠ 14.....	53
Πίνακας 2-26. Δείκτες αξιολόγησης της πορείας υλοποίησης έργων Δήμων και των φορέων τους στο ΕΠ 14.....	54
Πίνακας 2-27. Υλοποίηση έργων (ΔΔ) Δήμων και των φορέων τους στο ΕΠ 15.....	55
Πίνακας 2-28. Δείκτες αξιολόγησης της πορείας υλοποίησης έργων Δήμων και των φορέων τους στο ΕΠ 15.....	56
Πίνακας 2-29. Υλοποίηση έργων (ΔΔ) Δήμων και των φορέων τους στο ΕΠ 16.....	57
Πίνακας 2-30. Δείκτες αξιολόγησης της πορείας υλοποίησης έργων Δήμων και των φορέων τους στο ΕΠ 16.....	58
Πίνακας 2-31. Υλοποίηση έργων (ΔΔ) Δήμων και των φορέων τους στο ΕΠ 17.....	59
Πίνακας 2-32. Δείκτες αξιολόγησης της πορείας υλοποίησης έργων Δήμων και των φορέων τους στο ΕΠ 17.....	60
Πίνακας 2-33. Υλοποίηση έργων (ΔΔ) Δήμων και των φορέων τους στο ΕΠ 19.....	61
Πίνακας 2-34. Δείκτες αξιολόγησης της πορείας υλοποίησης έργων Δήμων και των φορέων τους στο ΕΠ 19.....	62

Κατάλογος Γραφημάτων

Γράφημα 1-1. Υλοποίηση έργων Δήμων και των φορέων τους στο Πλαίσιο του ΕΣΠΑ	12
Γράφημα 1-2. Ποσοστιαία συμμετοχή Δήμων και των φορέων τους στην υλοποίηση έργων στο Πλαίσιο του ΕΣΠΑ.....	13
Γράφημα 1-3. Δείκτες αξιολόγησης της πορείας υλοποίησης έργων Δήμων και των φορέων τους στο πλαίσιο του ΕΣΠΑ.....	14
Γράφημα 1-4. Υλοποίηση έργων (ΔΔ) των Δήμων και των φορέων τους ανά κατηγορία	15
Γράφημα 1-5. Ποσοστιαία συμμετοχή (%) Δήμων και των φορέων τους στα έργα ανά κατηγορία...	15
Γράφημα 1-6. Υλοποίηση έργων (ΔΔ) Δήμων και των φορέων τους στο Πλαίσιο των ΤΕΠ	16
Γράφημα 1-7. Ποσοστιαία συμμετοχή Δήμων και των φορέων τους στην υλοποίηση έργων στο Πλαίσιο των ΤΕΠ	17
Γράφημα 1-8. Δείκτες αξιολόγησης της πορείας υλοποίησης έργων Δήμων και των φορέων τους στο πλαίσιο των ΤΕΠ.....	18
Γράφημα 1-9. Υλοποίηση έργων (ΔΔ) Δήμων και των φορέων τους ανά κατηγορία στο πλαίσιο των ΤΕΠ	19
Γράφημα 1-10. Ποσοστιαία συμμετοχή Δήμων και των φορέων τους στα έργα ανά κατηγορία στο πλαίσιο των ΤΕΠ (%).....	19
Γράφημα 1-11. Ποσοστιαία συμμετοχή των ΤΕΠ στις Εντάξεις, τις ΝΟΔΕ και τις Πληρωμές των Δήμων και σχετικών φορέων	20
Γράφημα 1-12. Υλοποίηση έργων (ΔΔ) Δήμων και των φορέων τους στο Πλαίσιο των ΠΕΠ.....	21
Γράφημα 1-13. Ποσοστιαία συμμετοχή Δήμων και των φορέων τους στην υλοποίηση έργων στο Πλαίσιο των ΠΕΠ.....	22
Γράφημα 1-14. Δείκτες αξιολόγησης της πορείας υλοποίησης έργων Δήμων και των φορέων τους στο πλαίσιο των ΠΕΠ.....	22
Γράφημα 1-15. Υλοποίηση έργων (ΔΔ) Δήμων και των φορέων τους ανά κατηγορία στο πλαίσιο των ΠΕΠ.....	23
Γράφημα 1-16. Ποσοστιαία συμμετοχή Δήμων και των φορέων τους στα έργα ανά κατηγορία στο πλαίσιο των ΠΕΠ (%)	24
Γράφημα 1-17. Συμμετοχή των Δήμων (ΔΔ) σε Εντάξεις, ΝΟΔΕ και Πληρωμές ανά Επιχειρησιακό Πρόγραμμα	26
Γράφημα 1-18. Δημόσια δαπάνη για Τομεακά και Περιφερειακά Επιχειρησιακά Προγράμματα	27
Γράφημα 1-19. Ποσοστιαία κατανομή (%) της Δημόσιας δαπάνης για Τομεακά και Περιφερειακά Επιχειρησιακά Προγράμματα	27
Γράφημα 2-1. Υλοποίηση έργων (ΔΔ) Δήμων και των φορέων τους στο ΕΠ 01	29
Γράφημα 2-2. Ποσοστιαία συμμετοχή Δήμων και των φορέων τους στην υλοποίηση έργων στο ΕΠ 01.....	30
Γράφημα 2-3. Δείκτες αξιολόγησης της πορείας υλοποίησης έργων Δήμων και των φορέων τους στο ΕΠ 01	30
Γράφημα 2-4. Υλοποίηση έργων (ΔΔ) Δήμων και των φορέων τους στο ΕΠ 02	31
Γράφημα 2-5. Ποσοστιαία συμμετοχή Δήμων και των φορέων τους στην υλοποίηση έργων στο ΕΠ 02.....	32

Γράφημα 2-33. Δείκτες αξιολόγησης της πορείας υλοποίησης έργων Δήμων και των φορέων τους στο ΕΠ 12.....	50
Γράφημα 2-34. Υλοποίηση έργων (ΔΔ) Δήμων και των φορέων τους στο ΕΠ 13	51
Γράφημα 2-35. Ποσοστιαία συμμετοχή Δήμων και των φορέων τους στην υλοποίηση έργων στο ΕΠ 13.....	52
Γράφημα 2-36. Δείκτες αξιολόγησης της πορείας υλοποίησης έργων Δήμων και των φορέων τους στο ΕΠ 13.....	52
Γράφημα 2-37. Υλοποίηση έργων (ΔΔ) Δήμων και των φορέων τους στο ΕΠ 14	53
Γράφημα 2-38. Ποσοστιαία συμμετοχή Δήμων και των φορέων τους στην υλοποίηση έργων στο ΕΠ 14.....	54
Γράφημα 2-39. Δείκτες αξιολόγησης της πορείας υλοποίησης έργων Δήμων και των φορέων τους στο ΕΠ 14.....	54
Γράφημα 2-40. Υλοποίηση έργων (ΔΔ) Δήμων και των φορέων τους στο ΕΠ 15	55
Γράφημα 2-41. Ποσοστιαία συμμετοχή Δήμων και των φορέων τους στην υλοποίηση έργων στο ΕΠ 15.....	56
Γράφημα 2-42. Δείκτες αξιολόγησης της πορείας υλοποίησης έργων Δήμων και των φορέων τους στο ΕΠ 15.....	56
Γράφημα 2-43. Υλοποίηση έργων (ΔΔ) Δήμων και των φορέων τους στο ΕΠ 16	57
Γράφημα 2-44. Ποσοστιαία συμμετοχή Δήμων και των φορέων τους στην υλοποίηση έργων στο ΕΠ 16.....	58
Γράφημα 2-45. Δείκτες αξιολόγησης της πορείας υλοποίησης έργων Δήμων και των φορέων τους στο ΕΠ 16.....	58
Γράφημα 2-46. Υλοποίηση έργων (ΔΔ) Δήμων και των φορέων τους στο ΕΠ 17	59
Γράφημα 2-47. Ποσοστιαία συμμετοχή Δήμων και των φορέων τους στην υλοποίηση έργων στο ΕΠ 17.....	60
Γράφημα 2-48. Δείκτες αξιολόγησης της πορείας υλοποίησης έργων Δήμων και των φορέων τους στο ΕΠ 17.....	60
Γράφημα 2-49. Υλοποίηση έργων (ΔΔ) Δήμων και των φορέων τους στο ΕΠ 19	61
Γράφημα 2-50. Ποσοστιαία συμμετοχή Δήμων και των φορέων τους στην υλοποίηση έργων στο ΕΠ 19.....	62
Γράφημα 2-51. Δείκτες αξιολόγησης της πορείας υλοποίησης έργων Δήμων και των φορέων τους στο ΕΠ 19.....	62

Εισαγωγή

Τα Επιχειρησιακά Προγράμματα (ΕΠ) του ΕΣΠΑ αποτελούν την κυριότερη πηγή χρηματοδότησης δημοσίων και ιδιωτικών επενδυτικών έργων και δράσεων στη χώρα. Το Σύστημα Διαχείρισης και Ελέγχου (ΣΔΕ) διασφαλίζει την διαφανή διαχείριση των πόρων, αλλά και εμμέσως εισάγει στους φορείς υλοποίησης διαδικασίες που συντείνουν στην καλύτερη δυνατή ποιότητα και απόδοση των έργων. Οι υψηλές απαιτήσεις ποιότητας και η τυποποίηση των διαδικασιών του ΣΔΕ, σε συνδυασμό με την έλλειψη στελεχειακού δυναμικού στους δημόσιους φορείς της χώρας, οδηγεί σε αρκετές περιπτώσεις σε καθυστερήσεις ή και αδυναμία υλοποίησης έργων.

Η παρακολούθηση της προόδου των έργων (πράξεων) αλλά κυρίως των Επιχειρησιακών Προγραμμάτων πραγματοποιείται μέσω του Ολοκληρωμένου Πληροφοριακού Συστήματος (ΟΠΣ) του ΕΣΠΑ. Το ΟΠΣ, λειτουργός του οποίου είναι Ειδική προς τούτο Υπηρεσία (ΕΥ ΟΠΣ), «βλέπει» τα προγράμματα κυρίως μέσα από τη σκοπιά του δικαιούχου, δηλαδή του φορέα που αναλαμβάνει την υλοποίηση κάθε έργου είτε για λογαριασμό του είτε για λογαριασμό άλλου (τρίτου) φορέα.

Οι Δήμοι της χώρας αποτελούν μια πολύ σημαντική κατηγορία φορέων, οι οποίοι είναι αποδέκτες των χρηματοδοτήσεων αυτών, με άμεση επίπτωση στην δημιουργία, συντήρηση ή αναβάθμιση των υπηρεσιών που εμπίπτουν στο πεδίο των αρμοδιοτήτων τους, προς όφελος των πολιτών.

Οι Δήμοι της χώρας, συμπεριλαμβανομένων και των φορέων τους (ΔΕΥΑ, Δημοτικές Επιχειρήσεις, ΦΟΔΣΑ κλπ), αποτελούν ταυτόχρονα και μια κατηγορία η οποία περιλαμβάνει σημαντικό αριθμό «αδύναμων» δικαιούχων, δηλαδή φορέων που δεν διαθέτουν τα εχέγγυα για την έντεχνη και έγκαιρη προετοιμασία (ωρίμανση) και υλοποίηση συγχρηματοδοτούμενων έργων.

Κατά καιρούς έχουν αναληφθεί πρωτοβουλίες για την αντιμετώπιση του προβλήματος της αδυναμίας δικαιούχων στην υλοποίηση συγχρηματοδοτούμενων έργων. Ωστόσο, οι πρωτοβουλίες αυτές στηρίχθηκαν στην ποιοτική και εμπειρική εκτίμηση των καταστάσεων, με σημαντική έλλειψη ποσοτικών δεδομένων.

Η Ελληνική Εταιρία Τοπικής Ανάπτυξης και Αυτοδιοίκησης (ΕΕΤΑΑ) ΑΕ ανέλαβε από το 2020 την πρωτοβουλία για τη συστηματική παρακολούθηση της συμμετοχής των Δήμων στην υλοποίηση έργων που χρηματοδοτούνται από το ΕΣΠΑ και ειδικότερα τον εντοπισμό ιδιαίτερων χαρακτηριστικών που διέπουν τη συγκεκριμένη λειτουργία. Στο πλαίσιο αυτό περιλαμβάνεται και η παρούσα έκδοση.

Σκοπός

Σκοπός της διερεύνησης, ανάλυσης και αξιολόγησης των δεδομένων που αφορούν στην υλοποίηση των έργων που χρηματοδοτούνται από τα ΕΠ του ΕΣΠΑ είναι η ποσοτική αποτύπωση της συμμετοχής των Δήμων –και των φορέων τους- στην υλοποίηση του συνολικού χρηματοδοτικού πλαισίου (ΕΣΠΑ), ο εντοπισμός των «εξειδικεύσεων» της συγκεκριμένης κατηγορίας δικαιούχων, η χωρική και η θεματική του διάσταση. Τα δεδομένα αυτά, μαζί με την αποτύπωση του ανθρώπινου δυναμικού των Δήμων που συμμετέχουν στο σχεδιασμό και υλοποίηση των έργων -έργο που εξελίσσεται παράλληλα από την ΕΕΤΑΑ- παρέχει την αναγκαία βάση για τον εντοπισμό προβλημάτων, την ανάλυσή τους και τη διατύπωση λύσεων για την αντιμετώπισή τους.

Αντικείμενο του έργου

Αντικείμενο του έργου είναι η αποτύπωση της συμμετοχής των Δήμων και των φορέων τους (στο εξής «Δήμος») στην υλοποίηση έργων της αρμοδιότητάς τους, τα οποία χρηματοδοτούνται από τα Επιχειρησιακά Προγράμματα του ΕΣΠΑ. Η αποτύπωση αυτή πραγματοποιείται με βάση ένα ή περισσότερα κριτήρια, προκειμένου να είναι περισσότερο ευκρινής, αλλά και από περισσότερες οπτικές γωνίες αυτή η αποτύπωση.

Η βάση που δημιουργήθηκε αποτελεί ένα εργαλείο για την αναζήτηση πληροφοριών με βάση ένα μεγάλο αριθμό παραμέτρων / κριτηρίων ή συνδυασμό αυτών, ανάλογα με τις ανάγκες και το ειδικότερο αντικείμενο που απαιτεί μελέτη. Ήτοι να εστιάσει και να εμβαθύνει σε θεματικά ή χωρικά πεδία που μπορεί να απαιτούνται ανά πάσα στιγμή.

Σε αυτή την πρώτη έκδοση παρουσιάζονται αναφορές για τη συμμετοχή των Δήμων και των φορέων τους:

- στο σύνολο του ΕΣΠΑ
- στο σύνολο των Τομεακών Προγραμμάτων
- στο σύνολο των Περιφερειακών Επιχειρησιακών Προγραμμάτων
- σε κάθε Τομεακό και Περιφερειακό Πρόγραμμα

Μεθοδολογική προσέγγιση

Γενικά

Το σύνολο της εργασίας αυτής στηρίζεται στα δεδομένα, όπως αυτά αποτυπώνονται στο Ολοκληρωμένο Πληροφοριακό Σύστημα του ΕΣΠΑ (ΟΠΣ). Πρόκειται για τη μόνη έγκυρη πηγή πληροφόρησης για το συγκεκριμένο θέμα. Ωστόσο η δομή και η λειτουργία του ΟΠΣ έχει διαφορετική στόχευση από αυτήν της παρούσας Έκθεσης. Το ΟΠΣ αποσκοπεί στην αποτύπωση των έργων και την πρόοδο των Επιχειρησιακών Προγραμμάτων στα οποία είναι αυτά ενταγμένα, κυρίως από τη σκοπιά του «δικαιούχου». Θα μπορούσαμε να πούμε ότι η προσέγγιση είναι εργοκεντρική και προγραμματοκεντρική.

Το ενδιαφέρον της προσέγγισης εδώ είναι να διαπιστώσει την υλοποίηση των έργων (πράξεων) τα οποία ανήκουν στην αρμοδιότητα των Δήμων και των Φορέων τους, ανεξάρτητα από εάν τα υλοποιούν ως δικαιούχοι. Το ενδιαφέρον δηλαδή εστιάζεται στους «κυρίους των έργων».

Περιορισμοί και εξαιρέσεις

Όλα τα δεδομένα προέρχονται από τις ενταγμένες πράξεις. Δηλαδή, δεν περιλαμβάνονται πράξεις (έργα) που έχουν υποβληθεί προς χρηματοδότηση ή βρίσκονται σε στάδιο αξιολόγησης ή ακόμη ενώ είχαν ενταχθεί κάποια χρονική στιγμή κατά την προγραμματική περίοδο, είχαν για οποιονδήποτε λόγο απενταχθεί, κατά το χρόνο λήψης των στοιχείων (31.12.2022).

Αν και το αρχικό ενδιαφέρον ήταν η αποτύπωση των έργων σε σχέση και με τη χωροθέτησή τους και όχι μόνο σε σχέση με το πρόγραμμα που τα χρηματοδοτεί, αυτό δεν κατέστη δυνατό, δεδομένου ότι η χωροθέτηση των έργων αποτυπώνεται στο ΟΠΣ μόνο μετά την συμβασιοποίηση κάθε Υποέργου ή και τη διενέργεια πληρωμών. Αυτό σημαίνει ότι η χωροθέτηση των έργων σε κάθε Περιφέρεια της χώρας, ανεξάρτητα από το Πρόγραμμα από το οποίο προέρχονται οι πόροι, μπορεί να πραγματοποιηθεί μόνο μετά την ολοκλήρωση του ΕΣΠΑ.

Με βάση τους περιορισμούς αυτούς η επεξεργασία των δεδομένων πραγματοποιείται για τις πράξεις που είναι ενταγμένες στα πέντε (5) Τομεακά Προγράμματα (ΤΕΠ), το Πρόγραμμα Τεχνική Βοήθεια (5+1) και τα δεκατρία (13) Περιφερειακά (ΠΕΠ).

Η άντληση των στοιχείων από τα δεδομένα του ΟΠΣ-ΕΣΠΑ πραγματοποιήθηκε με κριτήριο τον «κύριο του έργου», όπως εμφανίζεται στο Τεχνικό Δελτίο Πράξης (ΤΔΠ). Η άντληση αυτή πραγματοποιήθηκε με βάση την κατηγοριοποίηση στο ΟΠΣ των φορέων / δικαιούχων πράξεων. Από τον κατάλογο που ακολουθεί επιλέχθηκαν οι φορείς που εμπίπτουν στις σκιασμένες κατηγορίες.

Πίνακας 0-1. Κατηγορίες δικαιούχων και σχετική κατηγοριοποίηση

Κωδικός κατηγορίας δικαιούχου	Περιγραφή κατηγορίας δικαιούχου	Ειδικότερη κατηγοριοποίηση
52120	Γενική Κυβέρνηση / ΟΤΑ / Δήμοι (ΟΤΑ Α' Βαθμού)	Δήμοι
52122	Γενική Κυβέρνηση / ΟΤΑ / Σχολικές Επιτροπές Δήμων	Δεν εμφανίζεται δικαιούχος
52123	Γενική Κυβέρνηση / ΟΤΑ / Επιχειρήσεις ΟΤΑ	Κοινοφελείς ΔΕ, ΑΝΕΤ & μία ΑΕ
52124	Γενική Κυβέρνηση / ΟΤΑ / Άλλα ΝΠΔΔ που ανήκουν σε ΟΤΑ	Σύνδεσμοι, ΔΛΤ, Δίκτυα Δήμων, ΚΕΔΕ, ΠΕΔ κλπ ΝΠΔΔ
52141	Εποπτευόμενα ΝΠ / ΔΕΥΑ	ΔΕΥΑ
52142	Εποπτευόμενα ΝΠ / Επιχειρήσεις ΟΤΑ	ΑΝΕΤ, Δημ. Επιχειρήσεις

Σε επόμενο στάδιο ακολουθήθηκε διαδικασία αποσφαλμάτωσης, δλδ ελέγχου της ορθής κατηγοριοποίησης των φορέων, σύμφωνα με τον ανωτέρω Πίνακα. Τέλος για τις συγκεκριμένες ανάγκες της προσέγγισης, οι φορείς κατηγοριοποιήθηκαν στις ακόλουθες δέκα έξι κατηγορίες, για τις ανάγκες αναλυτικότερης επεξεργασίας, εκ των οποίων οι επτά (7) πρώτες ενδιαφέρουν τον α' βαθμό της Τοπικής Αυτοδιοίκησης:

Πίνακας 0-2. Κατηγοριοποίηση Δήμων και λοιπών φορέων της τοπικής αυτοδιοίκησης

ΚΩΔΙΚΟΣ	ΠΕΡΙΓΡΑΦΗ ΚΑΤΗΓΟΡΙΑΣ
Φ-01	Δήμοι
Φ-02	ΔΕΥΑ & Σύνδεσμοι Ύδρευσης
Φ-03	Φορείς Διαχείρισης Απορριμμάτων
Φ-04	Αναπτυξιακές Εταιρείες & Οργανισμοί
Φ-05	Δημοτικά Λιμενικά Ταμεία
Φ-06	Επιχειρήσεις ΟΤΑ
Φ-07	Άλλα ΝΠ Δήμων
Φ-08	Περιφέρειες & ΝΠ αυτών
Φ-09	Κοινωνικοί Φορείς (τοπικοί)
Φ-10	ΑΕΙ & Ερευνητικοί φορείς
Φ-11	Κεντρικοί Φορείς
Φ-12	ΕΦΑ
Φ-13	Συλλογικοί Φορείς Επιχειρήσεων & Εργαζομένων
Φ-14	Λοιποί Φορείς
Φ-15	Επιχειρήσεις
Φ-16	Φορείς του Εξωτερικού

1 Η συμμετοχή των Δήμων και των φορέων τους στο ΕΣΠΑ 2014-2020

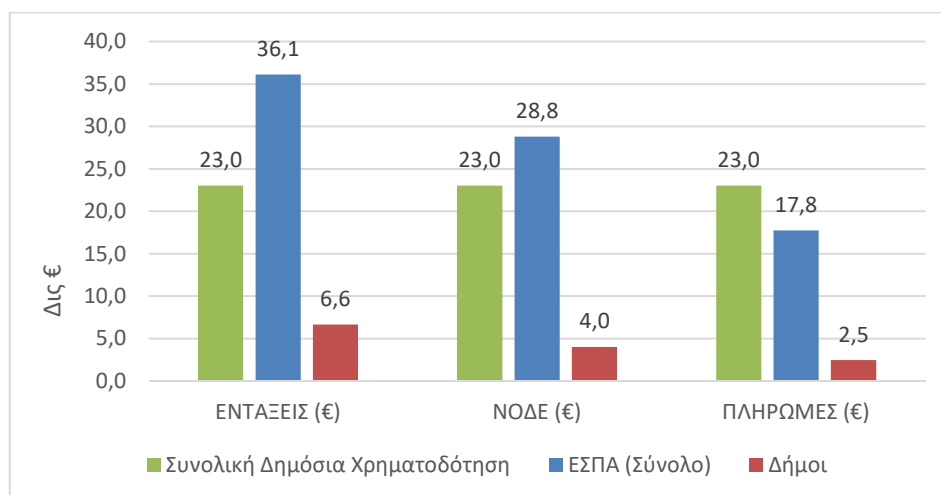
1.1 Το ΕΣΠΑ και η συμμετοχή των Δήμων

Η συνολική Δημόσια Δαπάνη (ΔΔ) για το ΕΣΠΑ 2014-2020 είναι 23,0 δις €. Η ΔΔ για τα ενταγμένα έργα είναι 36,1 δις €, εκ των οποίων 6,6 δις € αφορούν σε έργα αρμοδιότητας Δήμων και των νομικών τους προσώπων (στο εξής Δήμοι). Οι συμβασιοποιήσεις έχουν φτάσει στο 28,8 δις € και στα 3,99 δις € για τους Δήμους, ενώ οι πληρωμές ανέρχονται σε 17,7 δις € και 2,46 δις €, αντίστοιχα.

Πίνακας 1-1. Υλοποίηση έργων Δήμων και των φορέων τους στο Πλαίσιο του ΕΣΠΑ

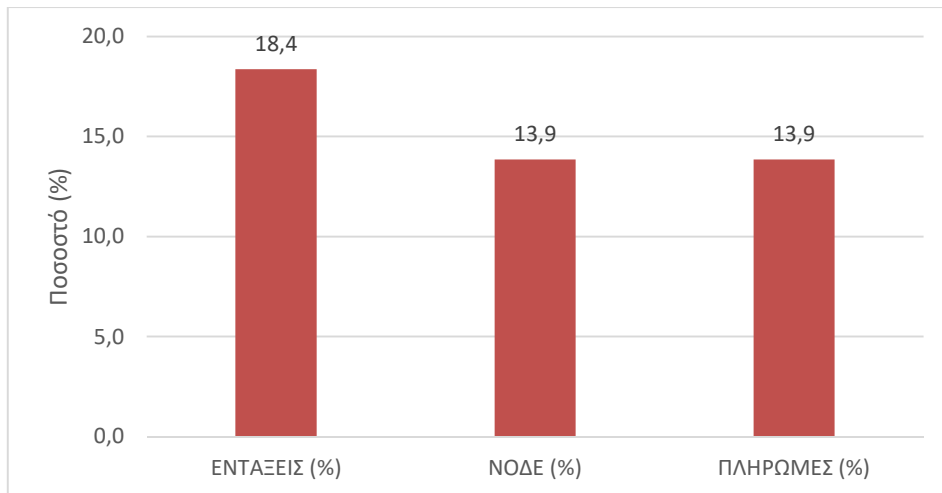
	ΣΥΝΟΛΙΚΗ ΔΗΜΟΣΙΑ ΧΡΗΜΑΤΟΔΟΤΗΣΗ (€)	ΕΝΤΑΞΕΙΣ (€)	ΝΟΔΕ (€)	ΠΛΗΡΩΜΕΣ (€)
ΕΣΠΑ (Σύνολο)	23.039.462.049,0	36.112.112.691,4	28.805.607.110,6	17.752.923.340,0
Δήμοι		6.632.801.658,6	3.991.804.630,9	2.460.007.928,7
Συμμετοχή Δήμων (%)		18,4	13,9	13,9

Γράφημα 1-1. Υλοποίηση έργων Δήμων και των φορέων τους στο Πλαίσιο του ΕΣΠΑ



Η ποσοστιαία συμμετοχή (%) των Δήμων στη ΔΔ για τα ενταγμένα έργα είναι 18,4%. Αντιστοίχως, η συμμετοχή τους στις συμβασιοποιήσεις ανέρχεται περίπου στο 14% του συνόλου, ενώ, παρόμοιο ποσοστό καταγράφεται και για τη συμμετοχή των Δήμων στις πληρωμές. Από τις ως άνω παρατηρήσεις προκύπτει ότι οι Δήμοι υστερούν στη συμβασιοποίηση και τις πληρωμές, ενώ η συμμετοχή τους στη ΔΔ για τα ενταγμένα έργα κυμαίνεται σε υψηλότερα επίπεδα.

Γράφημα 1-2. Ποσοστιαία συμμετοχή Δήμων και των φορέων τους στην υλοποίηση έργων στο Πλαίσιο του ΕΣΠΑ



Προκειμένου να αξιολογηθεί η πορεία υλοποίησης των έργων των Δήμων στο πλαίσιο του ΕΣΠΑ 2014-2020, συγκριτικά με την πορεία του συνόλου του ΕΣΠΑ, υπολογίζονται οι δείκτες:

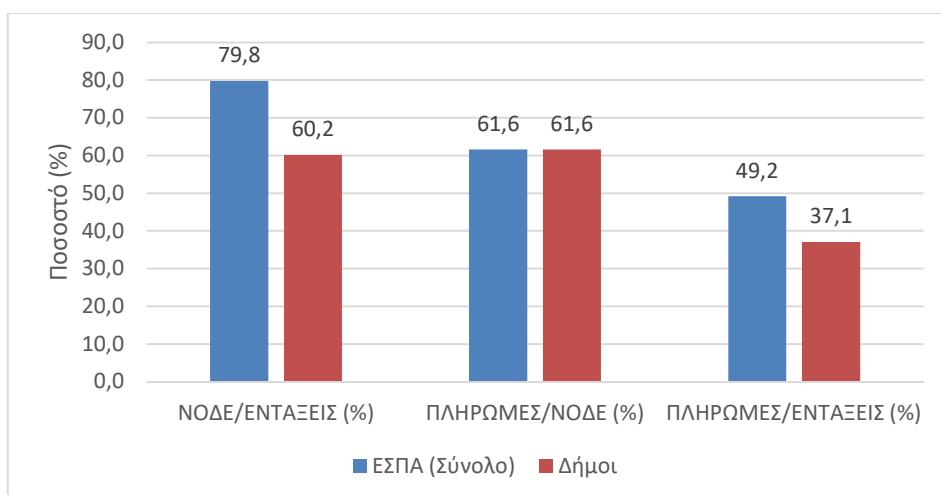
1. ΝΟΔΕ / ΕΝΤΑΞΕΙΣ,
2. ΠΛΗΡΩΜΕΣ / ΝΟΔΕ και
3. ΠΛΗΡΩΜΕΣ / ΕΝΤΑΞΕΙΣ.

Οι Δήμοι εμφανίζονται να υστερούν σημαντικά στη συμβασιοποίηση των ενταγμένων έργων (60% έναντι 80%). Ωστόσο, οι πληρωμές των συμβασιοποιημένων έργων κινούνται στο επίπεδο του ΕΣΠΑ (61%). Τέλος, υστέρηση υπάρχει και στον δείκτη πληρωμών ως προς τα ενταγμένα έργα (37% έναντι 49%).

Πίνακας 1-2. Δείκτες αξιολόγησης της πορείας υλοποίησης έργων Δήμων και των φορέων τους στο πλαίσιο του ΕΣΠΑ

	ΝΟΔΕ/ΕΝΤΑΞΕΙΣ (%)	ΠΛΗΡΩΜΕΣ/ΝΟΔΕ (%)	ΠΛΗΡΩΜΕΣ/ΕΝΤΑΞΕΙΣ (%)
ΕΣΠΑ	79,8	61,6	49,2
Δήμοι	60,2	61,6	37,1

Γράφημα 1-3. Δείκτες αξιολόγησης της πορείας υλοποίησης έργων Δήμων και των φορέων τους στο πλαίσιο του ΕΣΠΑ



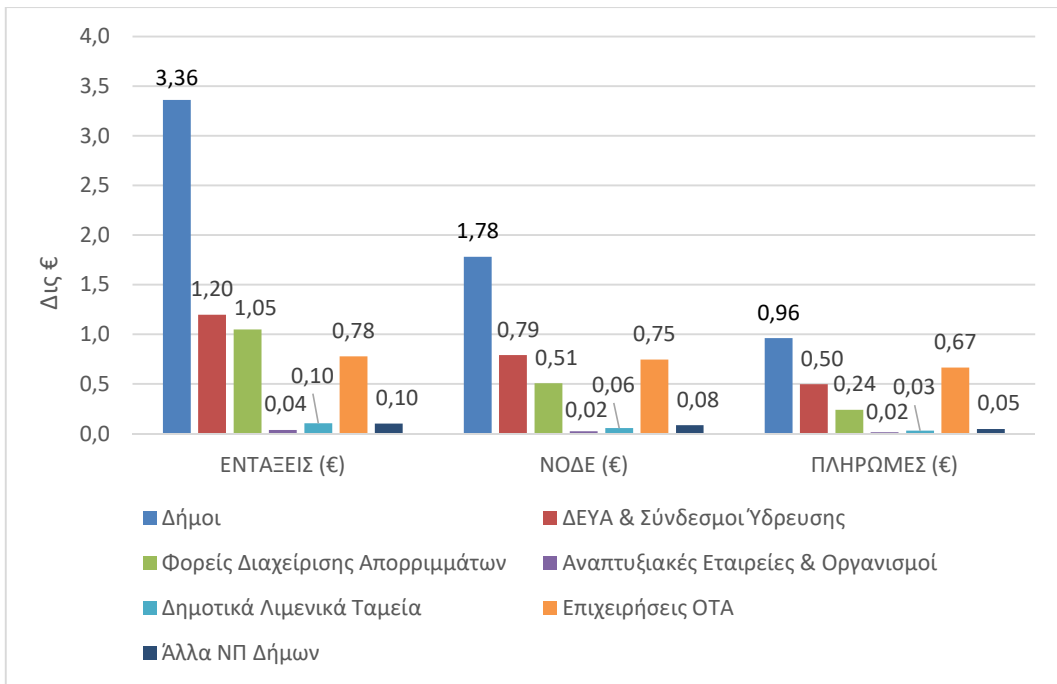
Ειδικότερο ενδιαφέρον παρουσιάζει η συμμετοχή των νομικών προσώπων των ΟΤΑ α' βαθμού στην αξιοποίηση των πόρων του ΕΣΠΑ. Η κατανομή της ΔΔ ανά κατηγορία φορέων (βλ. Πίνακα 1-3) αναδεικνύει τον ιδιαίτερο ρόλο τους, αλλά και τη σημαντικότητά τους, ως προς την αξιοποίηση των πόρων του ΕΣΠΑ. Όπως είναι αναμενόμενο, οι Δήμοι συμμετέχουν σε μεγαλύτερο ποσοστό στις εντάξεις (51%), τις συμβασιοποιήσεις (45%) και τις πληρωμές (39%), συγκριτικά με τους λοιπούς φορείς που ανήκουν στα ΝΠ του α' βαθμού της Τοπικής Αυτοδιοίκησης. Ακολουθούν οι ΔΕΥΑ & Σύνδεσμοι Ύδρευσης, οι Φορείς Διαχείρισης Απορριμμάτων και οι Επιχειρήσεις ΟΤΑ.¹

Πίνακας 1-3. Υλοποίηση έργων Δήμων και των φορέων τους ανά κατηγορία (€, %)

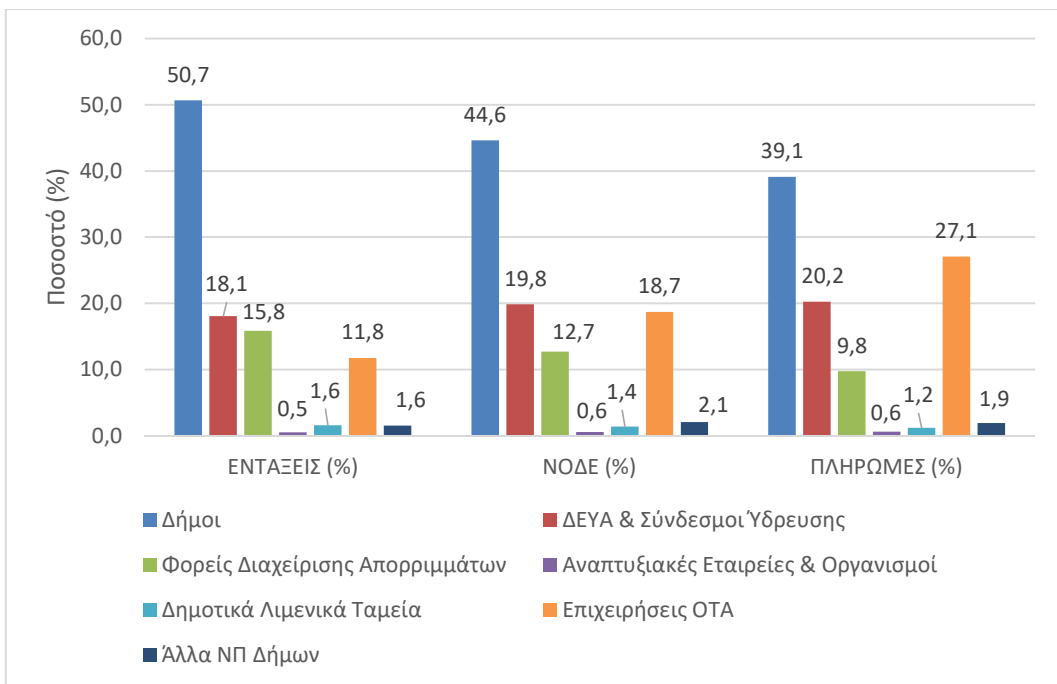
	ΕΝΤΑΞΕΙΣ (€)	ΕΝΤΑΞΕΙΣ (%)	ΝΟΔΕ (€)	ΝΟΔΕ (%)	ΠΛΗΡΩΜΕΣ (€)	ΠΛΗΡΩΜΕΣ (%)
Δήμοι	3.361.277.162,3	50,7	1.781.247.495,6	44,6	962.524.630,7	39,1
ΔΕΥΑ & Σύνδεσμοι Ύδρευσης	1.198.795.205,2	18,1	792.191.982,7	19,8	498.027.985,9	20,2
Φορείς Διαχείρισης Απορριμμάτων	1.050.180.486,2	15,8	507.866.602,4	12,7	240.533.936,0	9,8
Αναπτυξιακές Εταιρείες & Οργανισμοί	35.971.076,9	0,5	23.315.904,2	0,6	15.169.060,5	0,6
Δημοτικά Λιμενικά Ταμεία	104.376.920,4	1,6	56.342.516,4	1,4	29.598.697,5	1,2
Επιχειρήσεις ΟΤΑ	779.390.516,9	11,8	747.154.524,3	18,7	666.285.833,3	27,1
Άλλα ΝΠ Δήμων	102.810.290,7	1,6	83.685.605,4	2,1	47.867.784,8	1,9
ΣΥΝΟΛΟ	6.632.801.658,6	100,0	3.991.804.630,9	100,0	2.460.007.928,7	100,0

¹ Θα πρέπει να διευκρινιστεί ότι στις επιχειρήσεις των ΟΤΑ συμπεριλαμβάνεται και η ΕΕΤΑΑ ΑΕ, η οποία είναι δικαιούχος πράξεων, προϋπολογισμού ΔΔ 685.268.156,24€, ήτοι το 87,9% των ενταγμένων της κατηγορίας «Επιχειρήσεις ΟΤΑ».

Γράφημα 1-4. Υλοποίηση έργων (ΔΔ) των Δήμων και των φορέων τους ανά κατηγορία



Γράφημα 1-5. Ποσοστιαία συμμετοχή (%) Δήμων και των φορέων τους στα έργα ανά κατηγορία



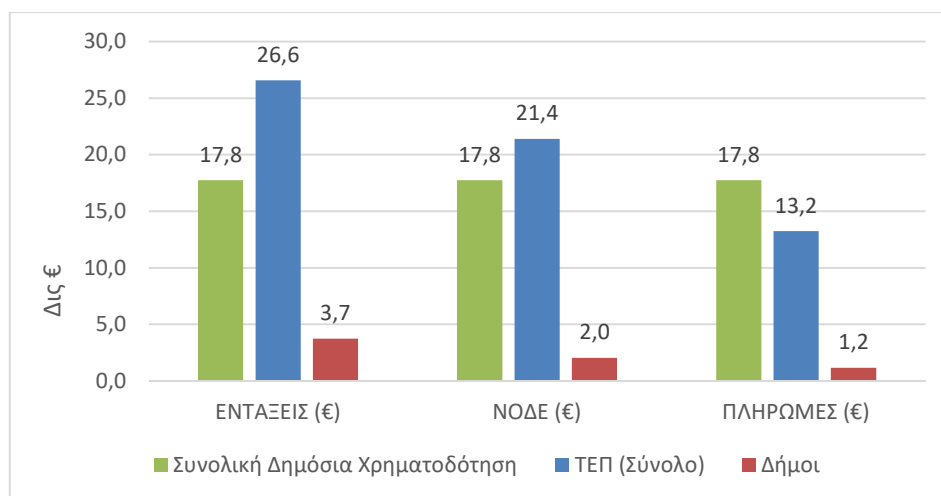
1.2 Η συμμετοχή των Δήμων στα Τομεακά Επιχειρησιακά Προγράμματα (ΤΕΠ)

Ακολούθως η ανάλυση εξειδικεύεται στη συμμετοχή των Δήμων στα Τομεακά Επιχειρησιακά Προγράμματα. Η συνολική Δημόσια Δαπάνη (ΔΔ) για τα ΤΕΠ κατά την προγραμματική περίοδο 2014-2020 είναι 17,8 δις €. Η ΔΔ για τα ενταγμένα έργα είναι 26,6 δις €, εκ των οποίων 3,7 δις € αφορούν σε έργα αρμοδιότητας Δήμων. Οι συμβασιοποιήσεις έχουν φτάσει στα 21,4 δις € και στα 2,0 δις € για τους Δήμους, ενώ οι πληρωμές ανέρχονται σε 13,2 δις € και 1,2 δις €, αντιστοίχως.

Πίνακας 1-4. Υλοποίηση έργων Δήμων και των φορέων τους στο Πλαίσιο των ΤΕΠ

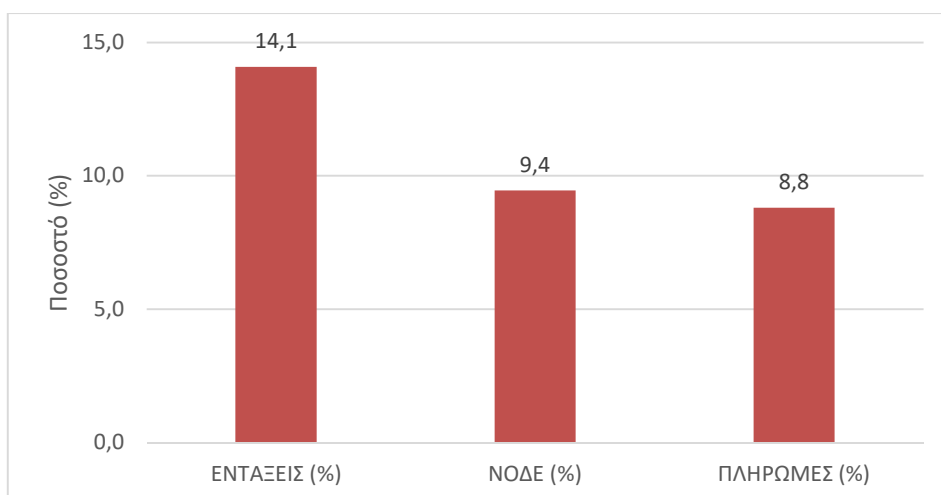
	ΣΥΝΟΛΙΚΗ ΔΗΜΟΣΙΑ ΧΡΗΜΑΤΟΔΟΤΗΣΗ (€)	ΕΝΤΑΞΕΙΣ (€)	ΝΟΔΕ (€)	ΠΛΗΡΩΜΕΣ (€)
ΤΕΠ (Σύνολο)	17.753.036.868,0	26.561.425.314,3	21.390.985.989,4	13.244.286.286,0
Δήμοι		3.739.566.438,7	2.020.788.182,7	1.166.263.523,9
Συμμετοχή Δήμων (%)		14,1	9,4	8,8

Γράφημα 1-6. Υλοποίηση έργων (ΔΔ) Δήμων και των φορέων τους στο Πλαίσιο των ΤΕΠ



Η ποσοστιαία συμμετοχή (%) των Δήμων στη ΔΔ για τα ενταγμένα έργα είναι 14,1%. Αντιστοίχως, η συμμετοχή τους στις συμβασιοποιήσεις ανέρχεται περίπου στο 9,4% του συνόλου, ενώ, συναφούς μεγέθους είναι και η συμμετοχή των Δήμων στις πληρωμές (8,8%). Παρόμοια με το σύνολο του ΕΣΠΑ, καταγράφεται υστέρηση στις συμβασιοποιήσεις και τις πληρωμές, ενώ η συμμετοχή των Δήμων στη ΔΔ για τα ενταγμένα έργα κυμαίνεται σε υψηλότερα επίπεδα.

Γράφημα 1-7. Ποσοστιαία συμμετοχή Δήμων και των φορέων τους στην υλοποίηση έργων στο Πλαίσιο των ΤΕΠ

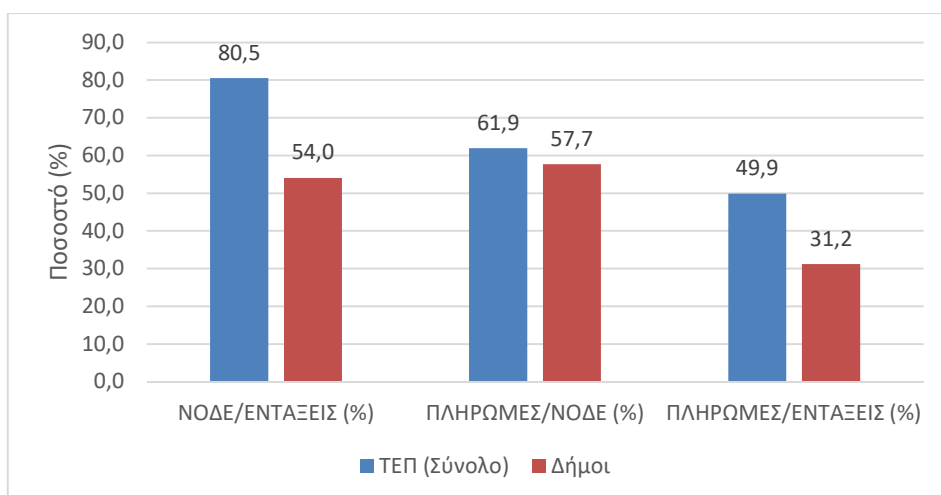


Προκειμένου να αξιολογηθεί η πορεία υλοποίησης των έργων των Δήμων που εντάσσονται στα Τομεακά Επιχειρησιακά Προγράμματα, συγκριτικά με την πορεία του συνόλου των ΤΕΠ, υπολογίζονται οι δείκτες: 1) ΝΟΔΕ/ΕΝΤΑΞΕΙΣ, 2) ΠΛΗΡΩΜΕΣ/ΝΟΔΕ και 3) ΠΛΗΡΩΜΕΣ/ΕΝΤΑΞΕΙΣ. Οι Δήμοι εμφανίζονται να υστερούν σημαντικά στη συμβασιοποίηση των ενταγμένων έργων (54% έναντι 80%). Ωστόσο, οι πληρωμές των συμβασιοποιημένων έργων των Δήμων κινούνται κοντά στο επίπεδο των ΤΕΠ (62% έναντι 58%). Τέλος, σημαντική υστέρηση προκύπτει και από τον δείκτη πληρωμών ως προς τα ενταγμένα έργα (31% έναντι 50%).

Πίνακας 1-5. Δείκτες αξιολόγησης της πορείας υλοποίησης έργων Δήμων και των φορέων τους στο πλαίσιο των ΤΕΠ

	ΝΟΔΕ/ΕΝΤΑΞΕΙΣ (%)	ΠΛΗΡΩΜΕΣ/ΝΟΔΕ (%)	ΠΛΗΡΩΜΕΣ/ΕΝΤΑΞΕΙΣ (%)
ΤΕΠ	80,5	61,9	49,9
Δήμοι	54,0	57,7	31,2

Γράφημα 1-8. Δείκτες αξιολόγησης της πορείας υλοποίησης έργων Δήμων και των φορέων τους στο πλαίσιο των ΤΕΠ

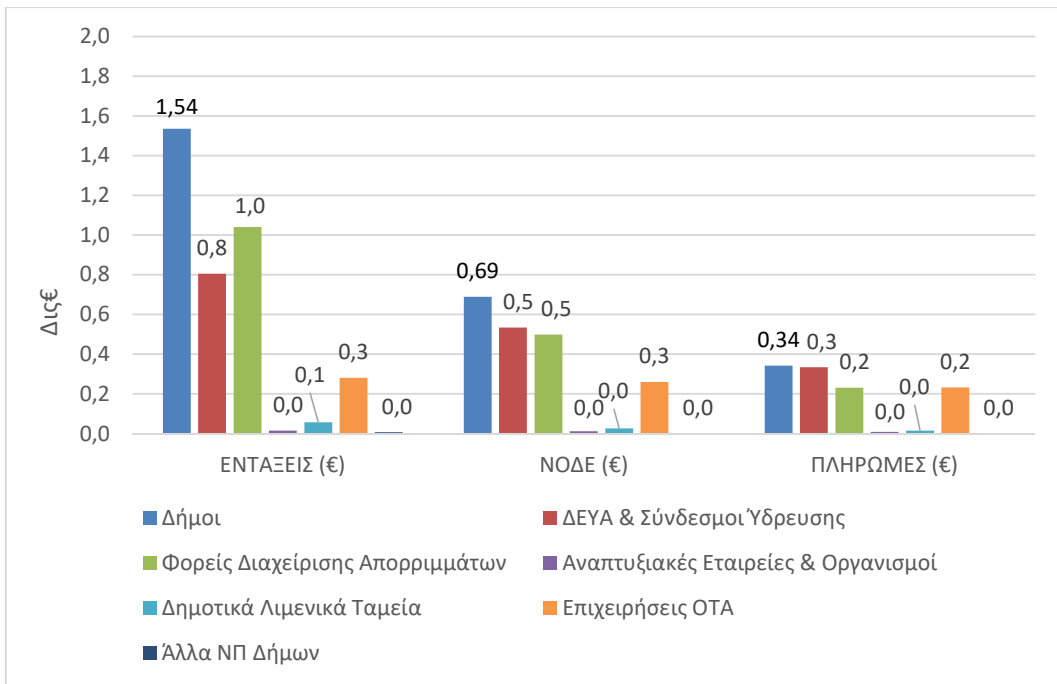


Σύμφωνα με την ανά κατηγορία εξέταση των Δήμων και των φορέων τους στην υλοποίηση των ΤΕΠ, η συμμετοχή των Δήμων περιορίζεται στις Εντάξεις, τις ΝΟΔΕ και τις Πληρωμές, συγκριτικά με τα αντίστοιχα μεγέθη που αφορούν το σύνολο του ΕΣΠΑ. Ακολουθούν οι ΔΕΥΑ & Σύνδεσμοι Ύδρευσης και οι Φορείς Διαχείρισης Απορριμμάτων, με αυξημένα ποσοστά συγκριτικά με την υλοποίηση του ΕΣΠΑ, συνολικά.

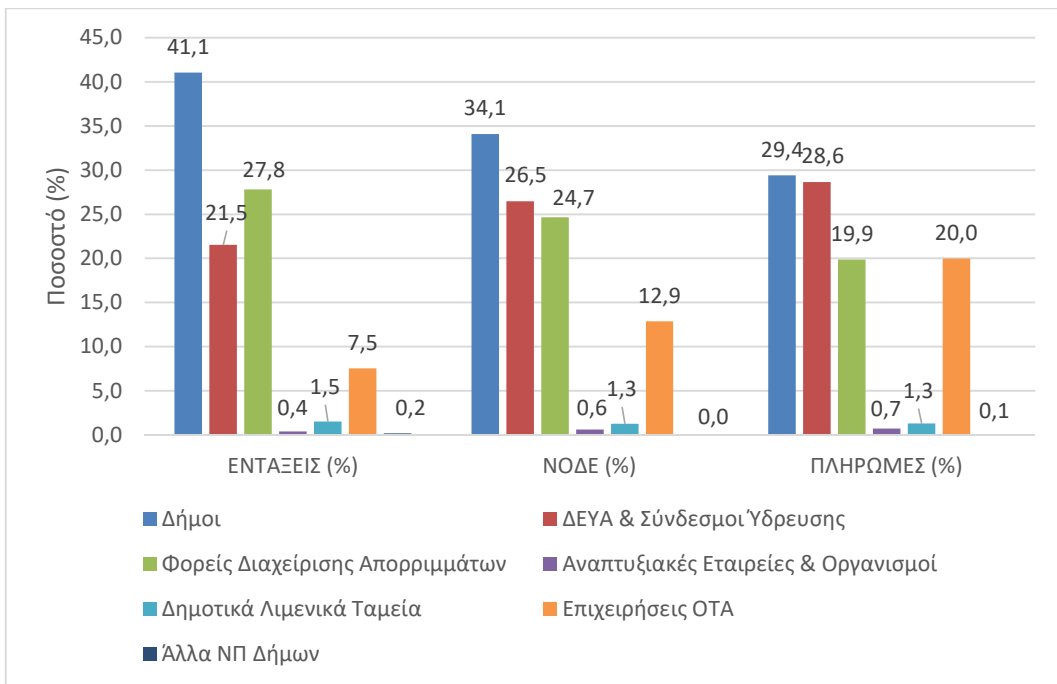
Πίνακας 1-6. Υλοποίηση έργων Δήμων και των φορέων τους ανά κατηγορία στο πλαίσιο των ΤΕΠ (€, %)

	ΕΝΤΑΞΕΙΣ (€)	ΕΝΤΑΞΕΙΣ (%)	ΝΟΔΕ (€)	ΝΟΔΕ (%)	ΠΛΗΡΩΜΕΣ (€)	ΠΛΗΡΩΜΕΣ (%)
Δήμοι	1.535.367.152,3	41,1	688.967.495,6	34,1	343.127.669,1	29,4
ΔΕΥΑ & Σύνδεσμοι Ύδρευσης	804.818.007,8	21,5	534.810.680,6	26,5	334.107.382,2	28,6
Φορείς Διαχείρισης Απορριμμάτων	1.039.689.565,7	27,8	498.347.487,4	24,7	231.798.672,5	19,9
Αναπτυξιακές Εταιρείες & Οργανισμοί	14.354.470,8	0,4	12.110.255,0	0,6	8.405.935,4	0,7
Δημοτικά Λιμενικά Ταμεία	56.841.511,5	1,5	25.740.474,8	1,3	14.990.406,1	1,3
Επιχειρήσεις ΟΤΑ	281.538.597,4	7,5	259.907.982,2	12,9	233.156.365,4	20,0
Άλλα ΝΠ Δήμων	6.957.133,3	0,2	903.807,0	0,0	677.093,1	0,1
ΣΥΝΟΛΟ	3.739.566.438,7	100,0	2.020.788.182,7	100,0	1.166.263.523,9	100,0

Γράφημα 1-9. Υλοποίηση έργων (ΔΔ) Δήμων και των φορέων τους ανά κατηγορία στο πλαίσιο των ΤΕΠ

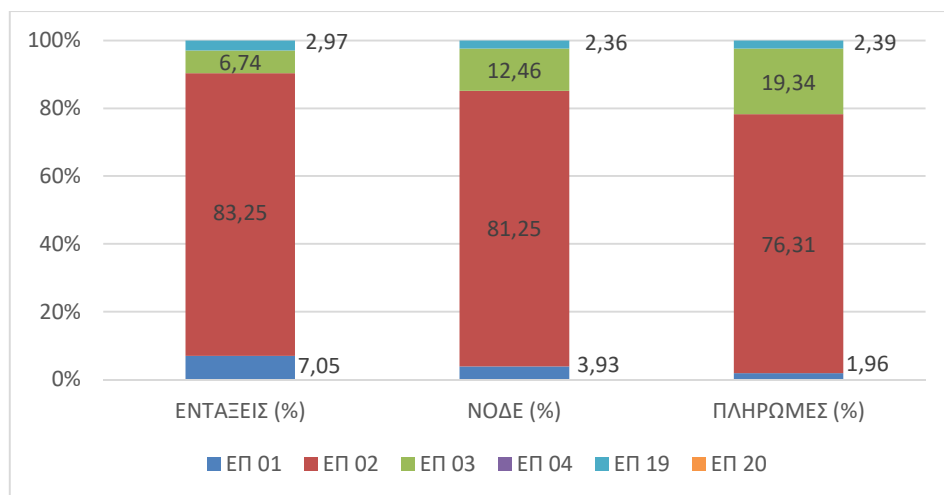


Γράφημα 1-10. Ποσοστιαία συμμετοχή Δήμων και των φορέων τους στα έργα ανά κατηγορία στο πλαίσιο των ΤΕΠ (%)



Τέλος, όπως προκύπτει από το ακόλουθο Γράφημα 1-11, το ΕΠ 02 (Υποδομές Μεταφορών, Περιβάλλον και Αειφόρος Ανάπτυξη) εμφανίζει την υψηλότερη συμμετοχή των Δήμων στις Εντάξεις, τις ΝΟΔΕ και τις Πληρωμές (76,31%-83,25%), με τα ΕΠ 03 (Ανάπτυξη Ανθρώπινου Δυναμικού, Εκπαίδευση και Δια Βίου Μάθηση) και ΕΠ 01 (Ανταγωνιστικότητα Επιχειρηματικότητα και Καινοτομία) να έπονται. Το αποτέλεσμα είναι αναμενόμενο λόγω της υψηλής δημόσιας δαπάνης των παρεμβάσεων που σχετίζονται με τεχνικές υποδομές αρμοδιότητας Δήμων (Υδρεύσεις, Αποχετεύσεις, Διαχείριση αστικών απορριμμάτων κλπ).

Γράφημα 1-11. Ποσοστιαία συμμετοχή των ΤΕΠ στις Εντάξεις, τις ΝΟΔΕ και τις Πληρωμές των Δήμων και σχετικών φορέων



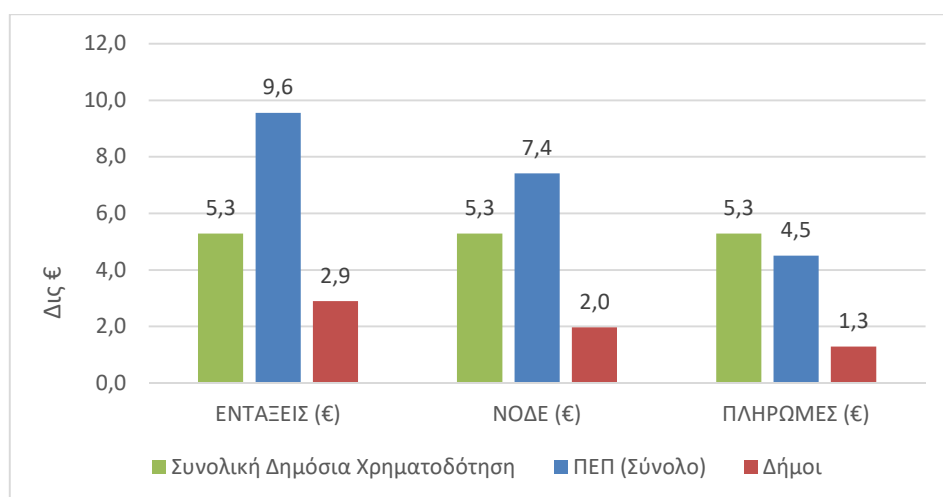
1.3 Η συμμετοχή των Δήμων στα Περιφερειακά Επιχειρησιακά Προγράμματα (ΠΕΠ)

Εξετάζοντας τη συμμετοχή των Δήμων στα Περιφερειακά Επιχειρησιακά Προγράμματα, διαπιστώνεται ότι η συνολική Δημόσια Δαπάνη (ΔΔ) κατά την προγραμματική περίοδο 2014-2020 φθάνει τα 5,3 δις €. Η ΔΔ για τα ενταγμένα έργα είναι 9,6 δις €, εκ των οποίων 2,9 δις € αφορούν σε έργα αρμοδιότητας Δήμων. Οι συμβασιοποιήσεις έχουν φτάσει στα 7,4 δις € έναντι 2,0 δις € για τους Δήμους, ενώ οι πληρωμές ανέρχονται σε 4,5 δις € και 1,3 δις €, αντιστοίχως.

Πίνακας 1-7. Υλοποίηση έργων Δήμων και των φορέων τους στο Πλαίσιο των ΠΕΠ

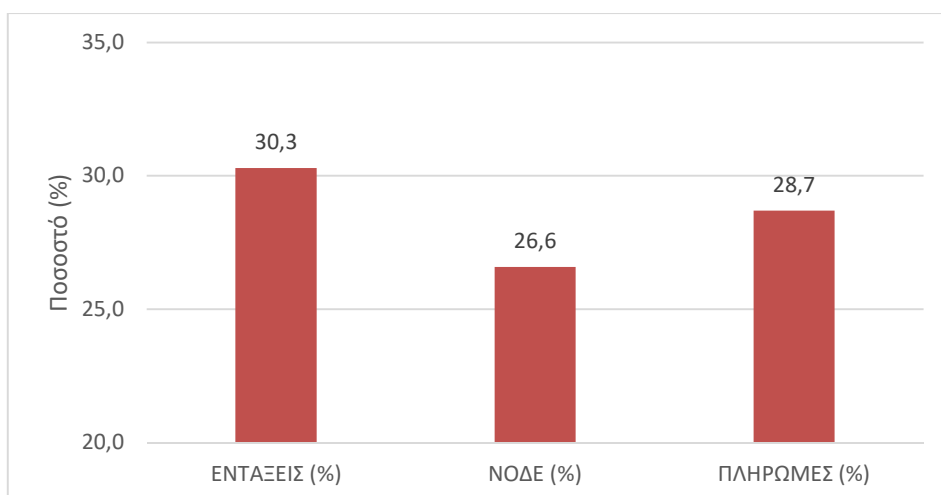
	ΣΥΝΟΛΙΚΗ ΔΗΜΟΣΙΑ ΧΡΗΜΑΤΟΔΟΤΗΣΗ (€)	ΕΝΤΑΞΕΙΣ (€)	ΝΟΔΕ (€)	ΠΛΗΡΩΜΕΣ (€)
ΠΕΠ (Σύνολο)	5.286.425.181,0	9.550.687.377,1	7.414.621.121,2	4.508.637.054,0
Δήμοι		2.893.235.219,9	1.971.016.448,3	1.293.744.404,9
Συμμετοχή Δήμων (%)		30,3	26,6	28,7

Γράφημα 1-12. Υλοποίηση έργων (ΔΔ) Δήμων και των φορέων τους στο Πλαίσιο των ΠΕΠ



Η ποσοστιαία συμμετοχή (%) των Δήμων στη ΔΔ για τα ενταγμένα έργα είναι 30,3%. Αντιστοίχως, η συμμετοχή τους στις συμβασιοποιήσεις ανέρχεται στο 26,6%, ενώ, το ποσοστό που καταγράφεται για τη συμμετοχή τους στις πληρωμές είναι 28,7%. Τα ποσοστά συμμετοχής των Δήμων στις Εντάξεις, τις συμβασιοποιήσεις και τις Πληρωμές που αφορούν τα ΠΕΠ εμφανίζουν μικρή διαφοροποίηση, με τη συμβασιοποίηση να εμφανίζει το χαμηλότερο ποσοστό. Παρατηρείται ότι η συμμετοχή των Δήμων στα Περιφερειακά Επιχειρησιακά Προγράμματα είναι αρκετά υψηλότερη από τη συμμετοχή τους στα Τομεακά Προγράμματα.

Γράφημα 1-13. Ποσοστιαία συμμετοχή Δήμων και των φορέων τους στην υλοποίηση έργων στο Πλαίσιο των ΠΕΠ

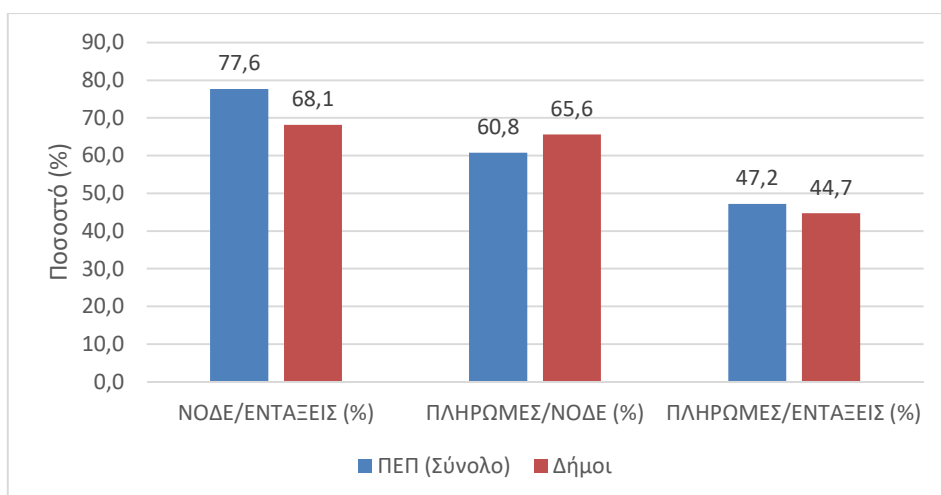


Σύμφωνα με τους δείκτες ΝΟΔΕ/ΕΝΤΑΞΕΙΣ, ΠΛΗΡΩΜΕΣ/ΝΟΔΕ και ΠΛΗΡΩΜΕΣ/ΕΝΤΑΞΕΙΣ, οι Δήμοι υστερούν στη συμβασιοποίηση των ενταγμένων έργων (68% έναντι 78%) και σε περιορισμένο βαθμό στις πληρωμές ως προς τα ενταγμένα έργα (45% έναντι 47%). Αντιθέτως, οι πληρωμές των συμβασιοποιημένων έργων κινούνται σε υψηλότερο επίπεδο από το σύνολο των ΠΕΠ (66% έναντι 61%).

Πίνακας 1-8. Δείκτες αξιολόγησης της πορείας υλοποίησης έργων Δήμων και των φορέων τους στο πλαίσιο των ΠΕΠ

	ΝΟΔΕ/ΕΝΤΑΞΕΙΣ (%)	ΠΛΗΡΩΜΕΣ/ΝΟΔΕ (%)	ΠΛΗΡΩΜΕΣ/ΕΝΤΑΞΕΙΣ (%)
ΠΕΠ	77,6	60,8	47,2
Δήμοι	68,1	65,6	44,7

Γράφημα 1-14. Δείκτες αξιολόγησης της πορείας υλοποίησης έργων Δήμων και των φορέων τους στο πλαίσιο των ΠΕΠ

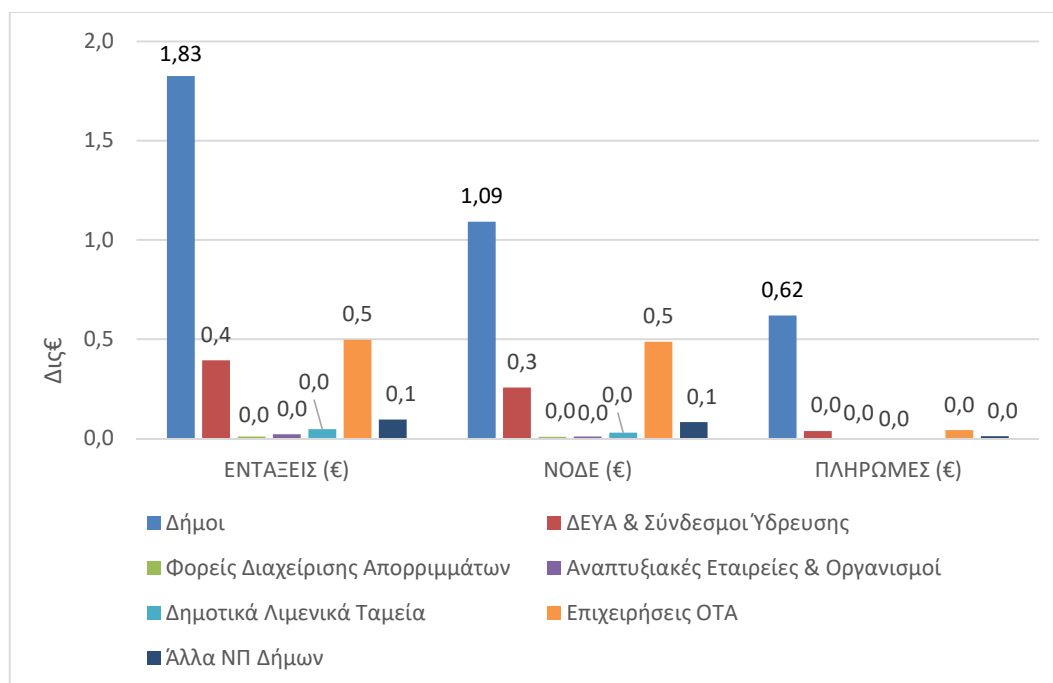


Η εξέταση της υλοποίησης των ΠΕΠ από τους Δήμους και τους φορείς τους ανά κατηγορία δείχνει ότι οι Δήμοι αποτελούν τον σημαντικότερο φορέα υλοποίησης Περιφερειακών Επιχειρησιακών Προγραμμάτων (63% στις Εντάξεις, 55% στις συμβασιοποιήσεις, 48% στις πληρωμές. Συγκρίνοντας τα συγκεκριμένα ποσοστά με αυτά της υλοποίησης των ΤΕΠ, φαίνεται πως οι Δήμοι έχουν σημαντικά υψηλότερη συμμετοχή στην υλοποίηση των Περιφερειακών Προγραμμάτων. Ακολουθούν οι ΔΕΥΑ & Σύνδεσμοι Ύδρευσης και οι Επιχειρήσεις ΟΤΑ.

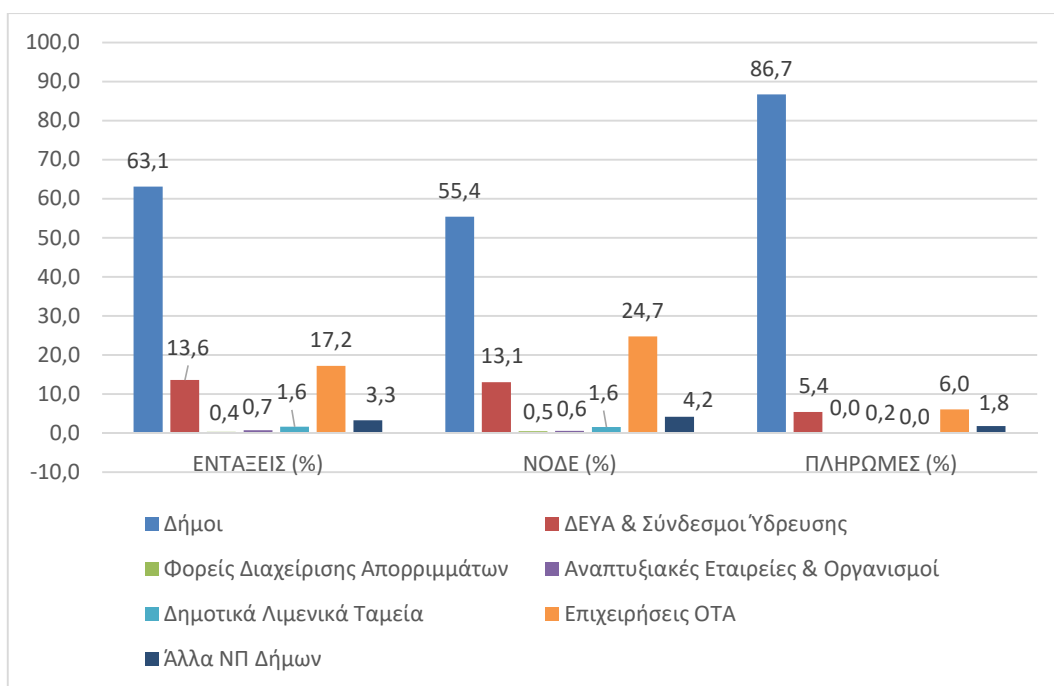
Πίνακας 1-9. Υλοποίηση έργων Δήμων και των φορέων τους ανά κατηγορία στο πλαίσιο των ΠΕΠ (€, %)

	ΕΝΤΑΞΕΙΣ (€)	ΕΝΤΑΞΕΙΣ (%)	ΝΟΔΕ (€)	ΝΟΔΕ (%)	ΠΛΗΡΩΜΕΣ (€)	ΠΛΗΡΩΜΕΣ (%)
Δήμοι	1.825.910.010,1	63,1	1.092.280.000,0	55,4	619.396.961,6	47,9
ΔΕΥΑ & Σύνδεσμοι Ύδρευσης	393.977.197,4	13,6	257.381.302,1	13,1	163.920.603,7	12,7
Φορείς Διαχείρισης Απορριμμάτων	10.490.920,5	0,4	9.519.115,0	0,5	8.735.263,5	0,7
Αναπτυξιακές Εταιρείες & Οργανισμοί	21.616.606,1	0,7	11.205.649,1	0,6	6.763.125,1	0,5
Δημοτικά Λιμενικά Ταμεία	47.535.408,8	1,6	30.602.041,6	1,6	14.608.291,4	1,1
Επιχειρήσεις ΟΤΑ	497.851.919,6	17,2	487.246.542,1	24,7	433.129.467,9	33,5
Άλλα ΝΠ Δήμων	95.853.157,4	3,3	82.781.798,4	4,2	47.190.691,7	3,6
ΣΥΝΟΛΟ	2.893.235.219,9	100,0	1.971.016.448,3	100,0	1.293.744.404,9	100,0

Γράφημα 1-15. Υλοποίηση έργων (ΔΔ) Δήμων και των φορέων τους ανά κατηγορία στο πλαίσιο των ΠΕΠ



Γράφημα 1-16. Ποσοστιαία συμμετοχή Δήμων και των φορέων τους στα έργα ανά κατηγορία στο πλαίσιο των ΠΕΠ (%)



1.4 Επισκόπηση της συμμετοχής των Δήμων στα Επιχειρησιακά Προγράμματα

Στη συνέχεια η ανάλυση προχωρά σε επίπεδο επιχειρησιακού προγράμματος, και πάλι με σκοπό την καταγραφή των επιδόσεων των Δήμων ως προς την πορεία υλοποίησής τους. Ο Πίνακας που ακολουθεί, και το αντίστοιχο Γράφημα, συνοψίζουν τη συμμετοχή των Δήμων στις εντάξεις, τις συμβασιοποιήσεις και τις πληρωμές ανά Επιχειρησιακό Πρόγραμμα. Στα ΕΠ 04-Μεταρρύθμιση Δημόσιου Τομέα και ΕΠ 20-Τεχνική Βοήθεια δεν καταγράφεται συμμετοχή των Δήμων και των φορέων τους.

Πίνακας 1-10. Συμμετοχή των Δήμων σε Εντάξεις, ΝΟΔΕ και Πληρωμές ανά Επιχειρησιακό Πρόγραμμα

	ΕΝΤΑΞΕΙΣ (%)	ΝΟΔΕ (%)	ΠΛΗΡΩΜΕΣ (%)
ΕΠ 01 - Ανταγωνιστικότητα Επιχειρηματικότητα και Καινοτομία	2,20	0,75	0,34
ΕΠ-02 - Υποδομές Μεταφορών, Περιβάλλον και Αειφόρος Ανάπτυξη	39,94	32,75	31,64
ΕΠ 03 - Ανάπτυξη Ανθρώπινου Δυναμικού, Εκπαίδευση και Δια Βίου Μάθηση	5,19	5,98	8,15
<i>ΕΠ 04 - Μεταρρύθμιση Δημόσιου Τομέα</i>	<i>0,00</i>	<i>0,00</i>	<i>0,00</i>
ΕΠ 05 - Ανατολική Μακεδονία Θράκη	27,00	21,43	27,49
ΕΠ 06 - Κεντρική Μακεδονία	22,65	19,73	19,83
ΕΠ 07 - Θεσσαλία	30,68	22,41	27,56
ΕΠ 08 - Ήπειρος	45,26	37,77	37,08
ΕΠ 09 - Δυτική Ελλάδα	40,39	34,88	41,18
ΕΠ 10 - Δυτική Μακεδονία	38,62	29,42	34,46
ΕΠ 11 - Στερεά Ελλάδα	25,03	23,35	26,79
ΕΠ 12 - Πελοπόννησος	23,27	23,43	25,75
ΕΠ 13 - Ιόνια Νησιά	22,36	23,79	29,56
ΕΠ 14 - Βόρειο Αιγαίο	38,06	34,76	36,32
ΕΠ 15 - Κρήτη	36,68	36,44	36,53
ΕΠ 16 - Αττική	25,39	23,76	23,39
ΕΠ 17 - Νότιο Αιγαίο	40,66	37,43	43,11
ΕΠ 19 - Θάλασσα & Αλιεία	16,44	9,13	10,22
<i>ΕΠ 20 - Τεχνική Βοήθεια</i>	<i>0,00</i>	<i>0,00</i>	<i>0,00</i>

Σύμφωνα με τον Πίνακα 1.10, οι Δήμοι και οι φορείς τους συμμετέχουν σε μεγαλύτερο ποσοστό στις Εντάξεις των ακόλουθων Επιχειρησιακών Προγραμμάτων

- ΕΠ 08 - Ήπειρος (45,26%),
- ΕΠ 17 - Νότιο Αιγαίο (40,66%),
- ΕΠ 09 - Δυτική Ελλάδα (40,39%),
- ΕΠ 02 - Υποδομές Μεταφορών, Περιβάλλον και Αειφόρος Ανάπτυξη (39,94%), και
- ΕΠ 10 - Δυτική Μακεδονία (38,62%).

Όσον αφορά τις συμβασιοποιήσεις, οι Δήμοι συμμετέχουν με υψηλότερα ποσοστά στα κάτωθι Επιχειρησιακά Προγράμματα:

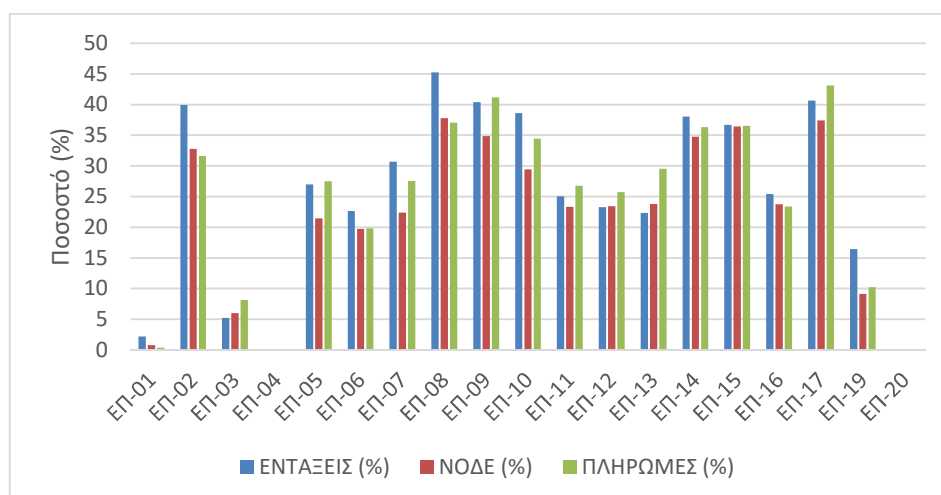
- ΕΠ 08 - Ήπειρος (37,77%),
- ΕΠ 17 - Νότιο Αιγαίο (37,43%),
- ΕΠ 15 - Κρήτη (36,44%),
- ΕΠ 09 - Δυτική Ελλάδα (34,88%), και
- ΕΠ 14 - Βόρειο Αιγαίο (34,76%).

Στις πληρωμές, εμφανίζεται υψηλότερη συμμετοχή των Δήμων στα εξής Επιχειρησιακά Προγράμματα:

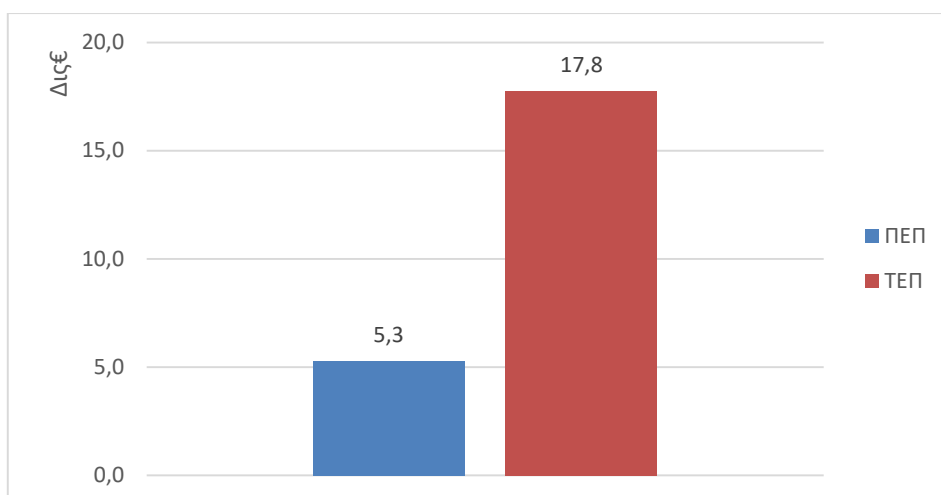
- ΕΠ 17 - Νότιο Αιγαίο (43,11%),
- ΕΠ 09 - Δυτική Ελλάδα (41,18%),
- ΕΠ 08 - Ήπειρος (37,08%),
- ΕΠ 15 - Κρήτη (36,53%), και
- ΕΠ 14 - Βόρειο Αιγαίο (36,32%).

Υψηλό ποσοστό πληρωμών, συγκριτικά με τις εντάξεις και τις συμβασιοποιήσεις, παρατηρείται στα ΕΠ 03-Ανάπτυξη Ανθρώπινου Δυναμικού, Εκπαίδευση και Δια Βίου Μάθηση, ΕΠ 05-Ανατολική Μακεδονία Θράκη, ΕΠ 09-Δυτική Ελλάδα, ΕΠ 11-Στερεά Ελλάδα, ΕΠ 12-Πελοπόννησος, ΕΠ 13-Ιόνια Νησιά και ΕΠ 17-Νότιο Αιγαίο.

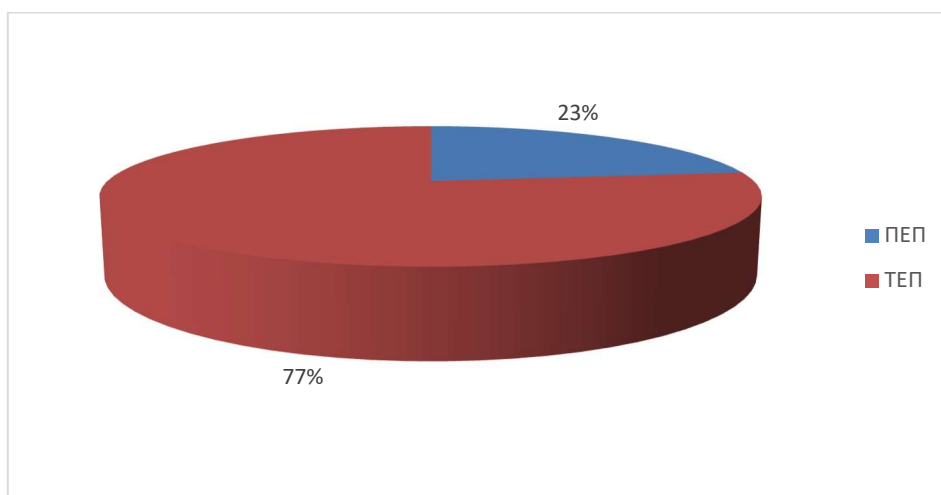
Γράφημα 1-17. Συμμετοχή των Δήμων (ΔΔ) σε Εντάξεις, ΝΟΔΕ και Πληρωμές ανά Επιχειρησιακό Πρόγραμμα



Γράφημα 1-18. Δημόσια δαπάνη για Τομεακά και Περιφερειακά Επιχειρησιακά Προγράμματα



Γράφημα 1-19. Ποσοστιαία κατανομή (%) της Δημόσιας δαπάνης για Τομεακά και Περιφερειακά Επιχειρησιακά Προγράμματα



Τέλος, πρέπει να σημειωθεί ότι η μικρότερη ποσοστιαία συμμετοχή των Δήμων στα ΤΕΠ, που καταγράφεται έναντι των λοιπών φορέων της ΤΑ, οφείλεται σε μεγάλο βαθμό στο ότι τα έργα ύδρευσης, αποχέτευσης και διαχείρισης στερεών αποβλήτων που χρηματοδοτούνται από το Επιχειρησιακό Πρόγραμμα «Περιβάλλον» ανήκουν σε φορείς της ΤΑ (ΔΕΥΑ, ΦΟΔΣΑ κλπ), δηλαδή σε ΝΠ που έχουν συστήσει οι Δήμοι, και όχι στους ίδιους τους Δήμους.

2 Η συμμετοχή των Δήμων και των φορέων τους ανά Επιχειρησιακό Πρόγραμμα

2.1 Η συμμετοχή των Δήμων στα Τομεακά Επιχειρησιακά Προγράμματα

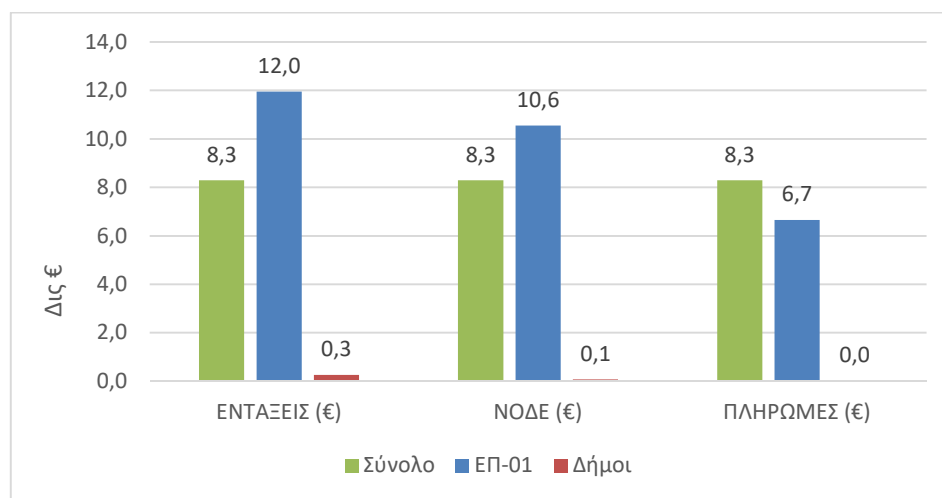
2.1.1 Η συμμετοχή των Δήμων στο ΕΠ 01-Ανταγωνιστικότητα Επιχειρηματικότητα και Καινοτομία

Στο ΕΠ 01-Ανταγωνιστικότητα Επιχειρηματικότητα και Καινοτομία, η συνολική Δημόσια Δαπάνη (ΔΔ) φθάνει τα 8,3 δις €. Η ΔΔ για τα ενταγμένα έργα είναι 12,0 δις €, εκ των οποίων 0,3 δις € αφορούν σε έργα αρμοδιότητας Δήμων. Οι συμβασιοποιήσεις έχουν φτάσει στα 10,6 δις € και στα 0,1 δις € για τους Δήμους, ενώ οι πληρωμές ανέρχονται σε 6,7 δις € και 22,8 εκ. €, αντιστοίχως.

Πίνακας 2-1. Υλοποίηση έργων (ΔΔ) Δήμων και των φορέων τους στο ΕΠ 01

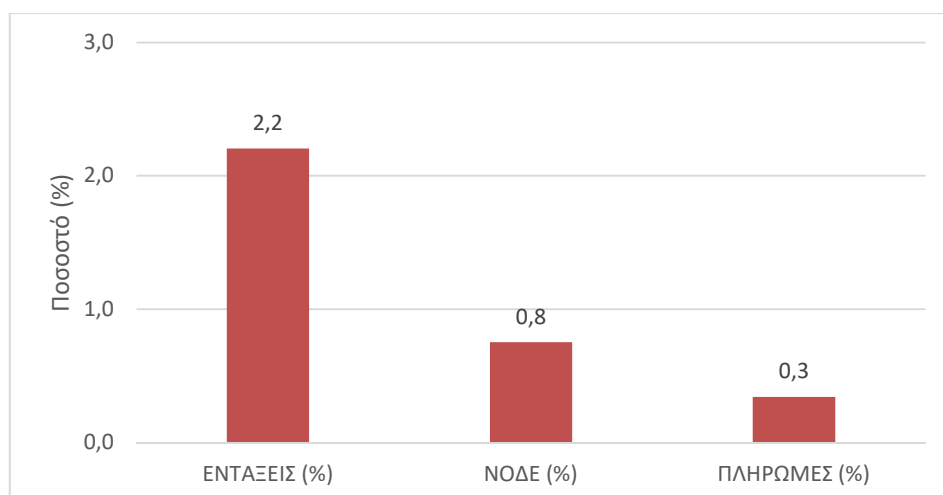
	ΣΥΝΟΛΙΚΗ ΔΗΜΟΣΙΑ ΧΡΗΜΑΤΟΔΟΤΗΣΗ (€)	ΕΝΤΑΞΕΙΣ (€)	ΝΟΔΕ (€)	ΠΛΗΡΩΜΕΣ (€)
ΕΠ-01	8.298.176.673,00	11.951.980.125,96	10.555.496.925,35	6.654.553.169,00
Δήμοι		263.491.742,60	79.488.217,50	22.806.781,70
Συμμετοχή Δήμων (%)		2,20	0,75	0,34

Γράφημα 2-1. Υλοποίηση έργων (ΔΔ) Δήμων και των φορέων τους στο ΕΠ 01



Τα ποσοστά συμμετοχής των Δήμων στο ΕΠ 01 είναι ιδιαίτερος χαμηλά, και καταγράφονται ως τα ελάχιστα ποσοστά συμμετοχής των Δήμων σε καθεμιά από τις κατηγορίες. Συγκεκριμένα, η ποσοστιαία συμμετοχή (%) στη ΔΔ για τα ενταγμένα έργα είναι 2,2%. Αντιστοίχως, η συμμετοχή τους στις συμβασιοποιήσεις ανέρχεται στο 0,8%, ενώ, το ποσοστό που καταγράφεται για τη συμμετοχή τους στις πληρωμές είναι 0,3%.

Γράφημα 2-2. Ποσοστιαία συμμετοχή Δήμων και των φορέων τους στην υλοποίηση έργων στο ΕΠ 01

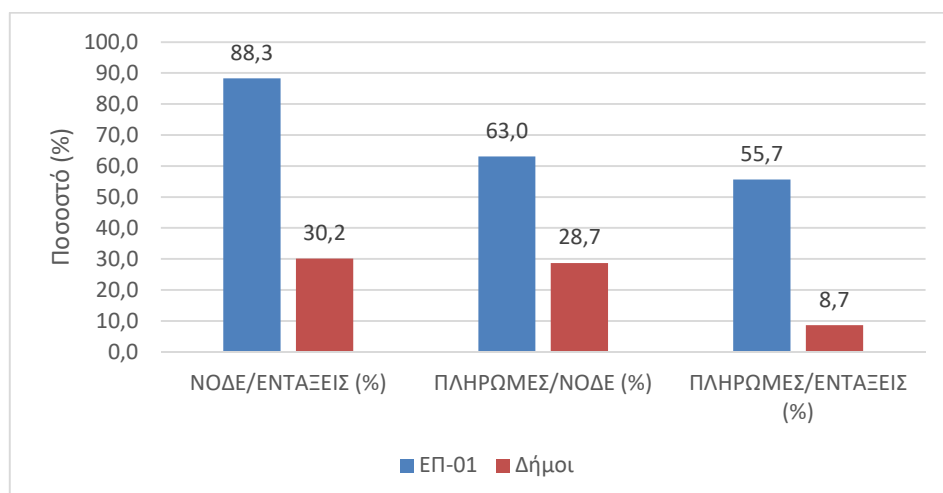


Σύμφωνα με τους δείκτες ΝΟΔΕ/ΕΝΤΑΞΕΙΣ, ΠΛΗΡΩΜΕΣ/ΝΟΔΕ και ΠΛΗΡΩΜΕΣ/ΕΝΤΑΞΕΙΣ, οι Δήμοι υστερούν σημαντικά συγκριτικά με το σύνολο των φορέων (30,2% έναντι 88,3% στις εντάξεις, 28,7% έναντι 63% στις συμβασιοποιήσεις και 8,7% έναντι 55,7% στις πληρωμές).

Πίνακας 2-2. Δείκτες αξιολόγησης της πορείας υλοποίησης έργων Δήμων και των φορέων τους στο ΕΠ 01

	ΝΟΔΕ/ΕΝΤΑΞΕΙΣ (%)	ΠΛΗΡΩΜΕΣ/ΝΟΔΕ (%)	ΠΛΗΡΩΜΕΣ/ΕΝΤΑΞΕΙΣ (%)
ΕΠ 01	88,3	63,0	55,7
Δήμοι	30,2	28,7	8,7

Γράφημα 2-3. Δείκτες αξιολόγησης της πορείας υλοποίησης έργων Δήμων και των φορέων τους στο ΕΠ 01



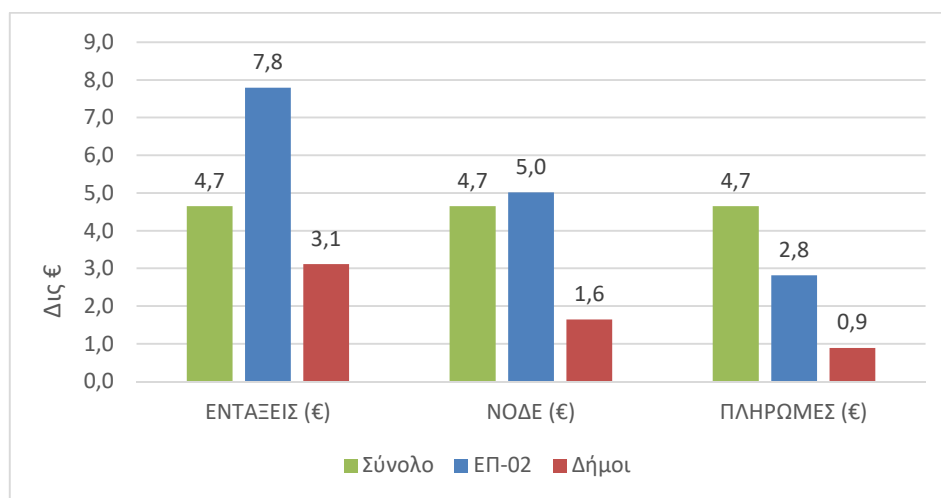
2.1.2 Η συμμετοχή των Δήμων στο ΕΠ 02-Υποδομές Μεταφορών, Περιβάλλον και Αειφόρος Ανάπτυξη

Στο ΕΠ 02-Υποδομές Μεταφορών, Περιβάλλον και Αειφόρος, η συνολική Δημόσια Δαπάνη (ΔΔ) φθάνει τα 4,6 δις €. Η ΔΔ για τα ενταγμένα έργα είναι 7,8 δις €, εκ των οποίων 3,1 δις € αφορούν σε έργα αρμοδιότητας Δήμων. Οι συμβασιοποιήσεις έχουν φτάσει στα 5,0 δις € και στα 1,6 δις € για τους Δήμους, ενώ οι πληρωμές ανέρχονται σε 2,8 δις € και 0,9 δις €, αντιστοίχως.

Πίνακας 2-3. Υλοποίηση έργων (ΔΔ) Δήμων και των φορέων τους στο ΕΠ 02

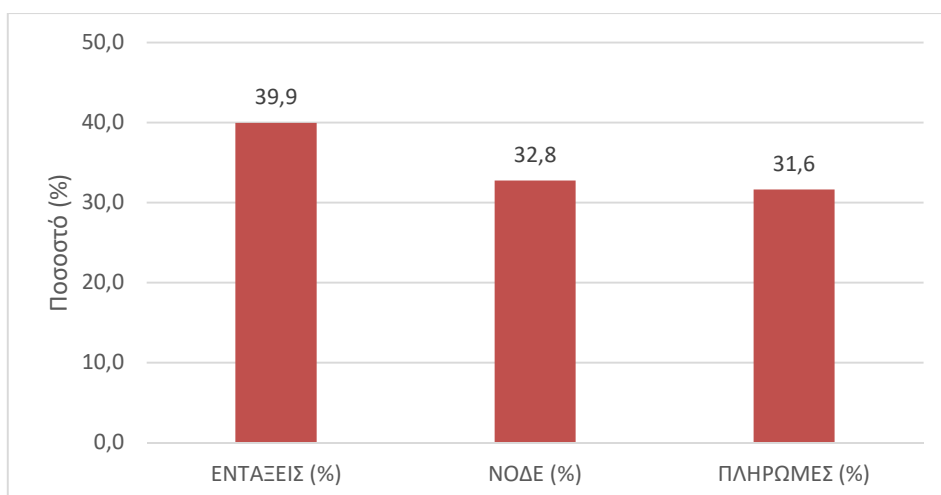
	ΣΥΝΟΛΙΚΗ ΔΗΜΟΣΙΑ ΧΡΗΜΑΤΟΔΟΤΗΣΗ (€)	ΕΝΤΑΞΕΙΣ (€)	ΝΟΔΕ (€)	ΠΛΗΡΩΜΕΣ (€)
ΕΠ-02	4.652.099.899,00	7.793.966.987,07	5.013.183.830,07	2.813.252.809,00
Δήμοι		3.113.097.821,06	1.641.971.456,78	889.973.667,56
Συμμετοχή Δήμων (%)		39,94	32,75	31,64

Γράφημα 2-4. Υλοποίηση έργων (ΔΔ) Δήμων και των φορέων τους στο ΕΠ 02



Η ποσοστιαία συμμετοχή (%) των Δήμων στη ΔΔ για τα ενταγμένα έργα είναι 40%. Αντιστοίχως, η συμμετοχή τους στις συμβασιοποιήσεις ανέρχεται στο 33%, ενώ το ποσοστό που καταγράφεται για τη συμμετοχή τους στις πληρωμές είναι 32%.

Γράφημα 2-5. Ποσοστιαία συμμετοχή Δήμων και των φορέων τους στην υλοποίηση έργων στο ΕΠ 02

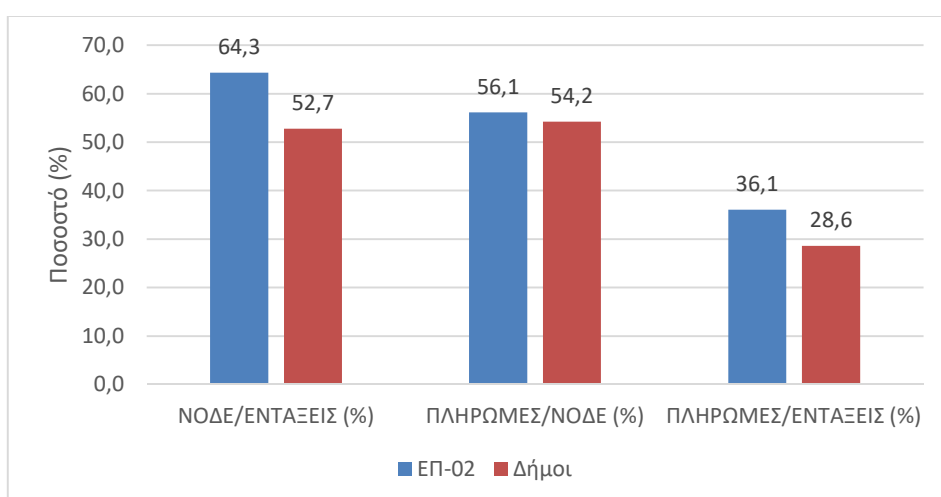


Σύμφωνα με τους δείκτες ΝΟΔΕ/ΕΝΤΑΞΕΙΣ, ΠΛΗΡΩΜΕΣ/ΝΟΔΕ και ΠΛΗΡΩΜΕΣ/ΕΝΤΑΞΕΙΣ, οι Δήμοι υστερούν στη συμβασιοποίηση των ενταγμένων έργων (53% έναντι 64%) και στις πληρωμές ως προς τα ενταγμένα έργα (29% έναντι 36%), και σε μικρότερο βαθμό στις πληρωμές των συμβασιοποιημένων έργων (54% έναντι 56%).

Πίνακας 2-4. Δείκτες αξιολόγησης της πορείας υλοποίησης έργων Δήμων και των φορέων τους στο ΕΠ 02

	ΝΟΔΕ/ΕΝΤΑΞΕΙΣ (%)	ΠΛΗΡΩΜΕΣ/ΝΟΔΕ (%)	ΠΛΗΡΩΜΕΣ/ΕΝΤΑΞΕΙΣ (%)
ΕΠ 02	64,3	56,1	36,1
Δήμοι	52,7	54,2	28,6

Γράφημα 2-6. Δείκτες αξιολόγησης της πορείας υλοποίησης έργων Δήμων και των φορέων τους στο ΕΠ 02



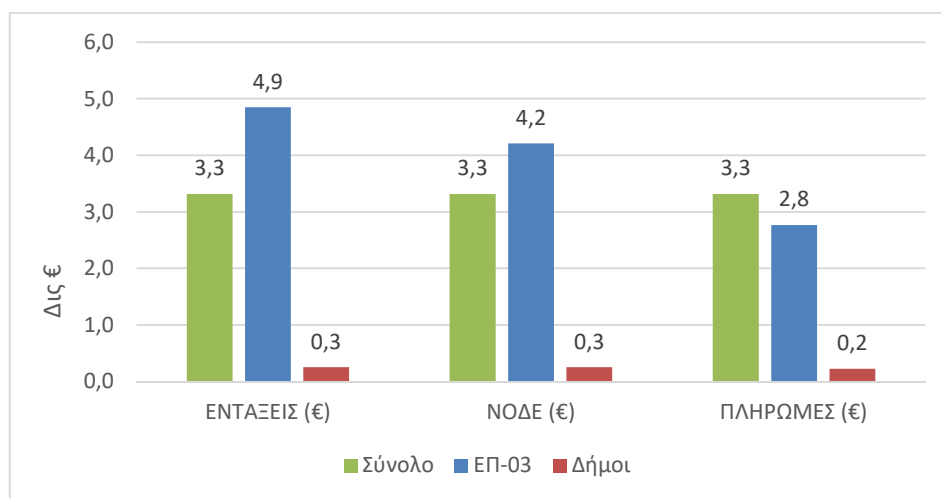
2.1.3 Η συμμετοχή των Δήμων στο ΕΠ 03-Ανάπτυξη Ανθρώπινου Δυναμικού, Εκπαίδευση και Δια Βίου Μάθηση

Στο ΕΠ 03-Ανάπτυξη Ανθρώπινου Δυναμικού, Εκπαίδευση και Δια Βίου Μάθηση, η συνολική Δημόσια Δαπάνη (ΔΔ) φθάνει τα 3,3 δις €. Η ΔΔ για τα ενταγμένα έργα είναι 4,9 δις €, εκ των οποίων 0,3 δις € αφορούν σε έργα αρμοδιότητας Δήμων. Οι συμβασιοποιήσεις έχουν φτάσει στα 4,2 δις € και στα 0,3 δις € για τους Δήμους, ενώ οι πληρωμές ανέρχονται σε 2,8 δις € και 0,2 δις €, αντιστοίχως.

Πίνακας 2-5. Υλοποίηση έργων (ΔΔ) Δήμων και των φορέων τους στο ΕΠ 03

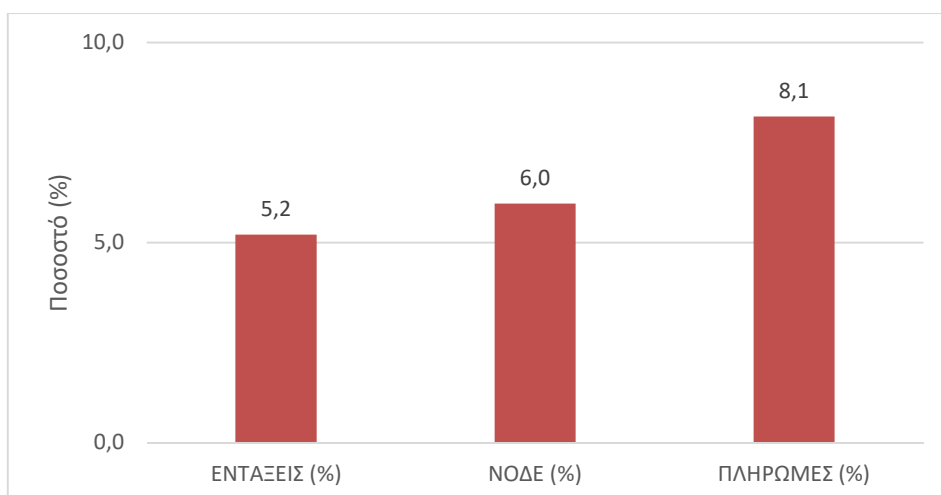
	ΣΥΝΟΛΙΚΗ ΔΗΜΟΣΙΑ ΧΡΗΜΑΤΟΔΟΤΗΣΗ (€)	ΕΝΤΑΞΕΙΣ (€)	ΝΟΔΕ (€)	ΠΛΗΡΩΜΕΣ (€)
ΕΠ-03	3.314.265.502,00	4.850.466.063,47	4.210.843.793,69	2.768.776.568,00
Δήμοι		251.947.559,57	251.704.144,57	225.592.693,33
Συμμετοχή Δήμων (%)		5,19	5,98	8,15

Γράφημα 2-7. Υλοποίηση έργων (ΔΔ) Δήμων και των φορέων τους στο ΕΠ 03



Η ποσοστιαία συμμετοχή (%) των Δήμων στο ΕΠ 03 είναι εξαιρετικά χαμηλή. Συγκεκριμένα, στη ΔΔ για τα ενταγμένα έργα είναι 5,2%. Αντιστοίχως, η συμμετοχή τους στις συμβασιοποιήσεις ανέρχεται στο 6%, ενώ, το ποσοστό που καταγράφεται για τη συμμετοχή τους στις πληρωμές είναι 8,1%.

Γράφημα 2-8. Ποσοστιαία συμμετοχή Δήμων και των φορέων τους στην υλοποίηση έργων στο ΕΠ 03

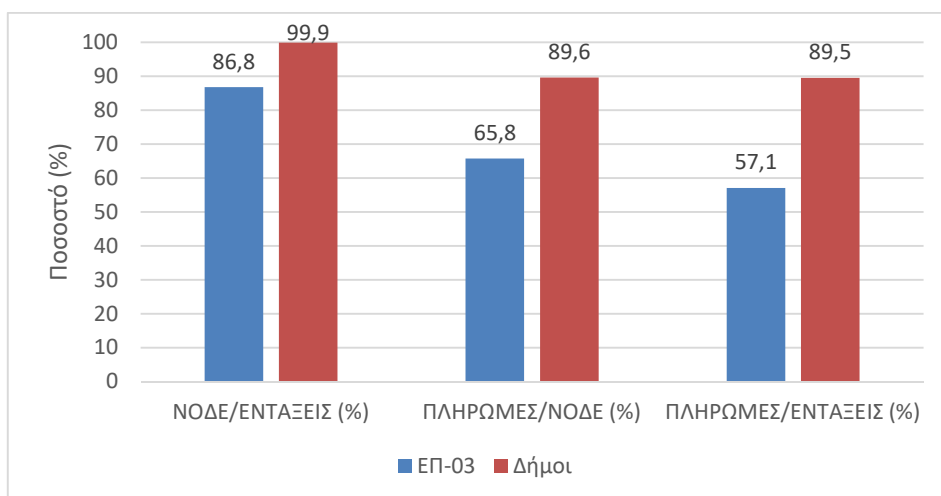


Παρά τα χαμηλά ποσοστά συμμετοχής που καταγράφονται, οι επιδόσεις των Δήμων είναι υψηλότερες από αυτές του συνόλου των φορέων υλοποιούν έργα του ΕΠ 03. Σύμφωνα με τους δείκτες ΝΟΔΕ/ΕΝΤΑΞΕΙΣ, ΠΛΗΡΩΜΕΣ/ΝΟΔΕ και ΠΛΗΡΩΜΕΣ/ΕΝΤΑΞΕΙΣ, οι Δήμοι υπερτερούν στη συμβασιοποίηση των ενταγμένων έργων (99,9% έναντι 86,8%), στις πληρωμές ως προς τα ενταγμένα έργα (89,6% έναντι 65,8%), και στις πληρωμές των συμβασιοποιημένων έργων (89,5% έναντι 57,1%).

Πίνακας 2-6. Δείκτες αξιολόγησης της πορείας υλοποίησης έργων Δήμων και των φορέων τους στο ΕΠ 03

	ΝΟΔΕ/ΕΝΤΑΞΕΙΣ (%)	ΠΛΗΡΩΜΕΣ/ΝΟΔΕ (%)	ΠΛΗΡΩΜΕΣ/ΕΝΤΑΞΕΙΣ (%)
ΕΠ 03	86,8	65,8	57,1
Δήμοι	99,9	89,6	89,5

Γράφημα 2-9. Δείκτες αξιολόγησης της πορείας υλοποίησης έργων Δήμων και των φορέων τους στο ΕΠ 03



2.2 Η συμμετοχή των Δήμων στα Περιφερειακά Επιχειρησιακά Προγράμματα

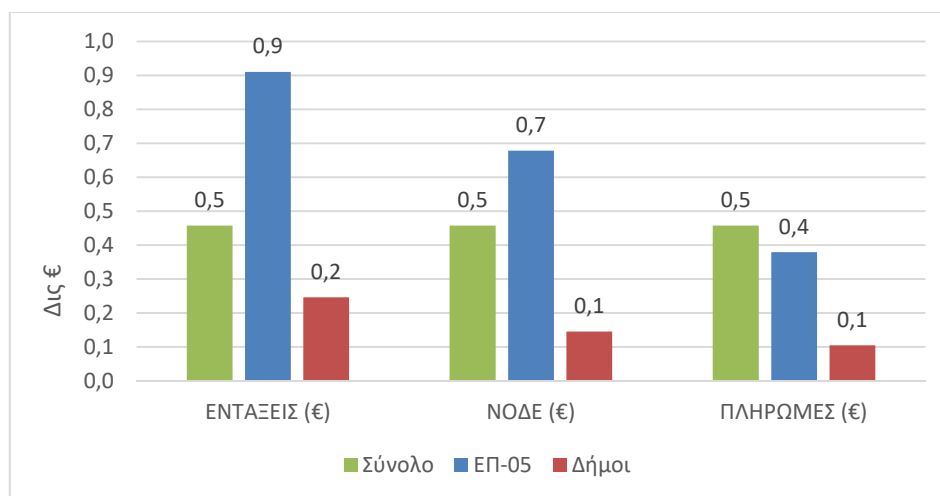
2.2.1 Η συμμετοχή των Δήμων στο ΕΠ 05-Ανατολική Μακεδονία Θράκη

Στο ΕΠ 05-Ανατολική Μακεδονία Θράκη, η συνολική Δημόσια Δαπάνη (ΔΔ) φθάνει τα 0,5 δις €. Η ΔΔ για τα ενταγμένα έργα είναι 0,9 δις €, εκ των οποίων 0,2 δις € αφορούν σε έργα αρμοδιότητας Δήμων. Οι συμβασιοποιήσεις έχουν φτάσει στα 0,7 δις € και στα 0,1 δις € για τους Δήμους, ενώ οι πληρωμές ανέρχονται σε 0,4 δις € και 0,1 δις €, αντιστοίχως.

Πίνακας 2-7. Υλοποίηση έργων (ΔΔ) Δήμων και των φορέων τους στο ΕΠ 05

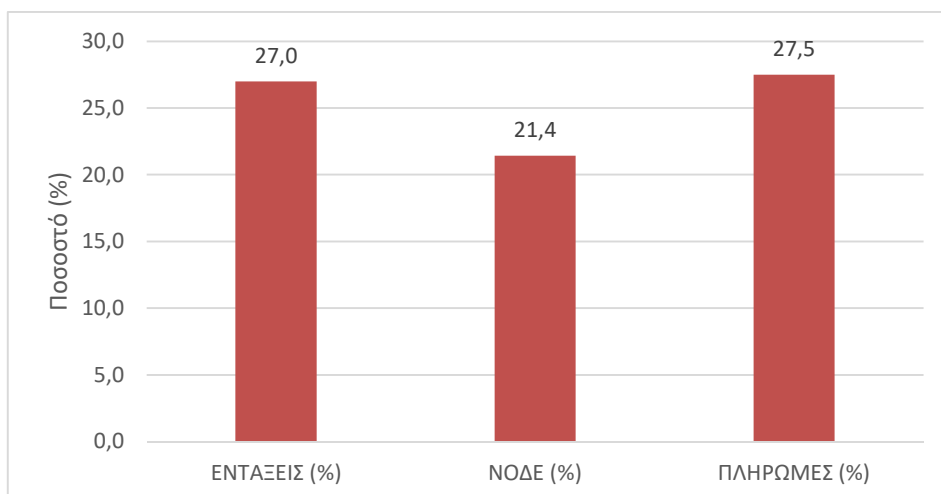
	ΣΥΝΟΛΙΚΗ ΔΗΜΟΣΙΑ ΧΡΗΜΑΤΟΔΟΤΗΣΗ (€)	ΕΝΤΑΞΕΙΣ (€)	ΝΟΔΕ (€)	ΠΛΗΡΩΜΕΣ (€)
ΕΠ-05	457.129.769,00	910.247.692,26	678.452.710,63	379.247.572,00
Δήμοι		245.788.160,59	145.358.886,37	104.248.509,42
Συμμετοχή Δήμων (%)		27,00	21,43	27,49

Γράφημα 2-10. Υλοποίηση έργων (ΔΔ) Δήμων και των φορέων τους στο ΕΠ 05



Η ποσοστιαία συμμετοχή (%) των Δήμων στη ΔΔ για τα ενταγμένα έργα είναι 27%. Αντιστοίχως, η συμμετοχή τους στις συμβασιοποιήσεις ανέρχεται στο 21,4%, ενώ, το ποσοστό που καταγράφεται για τη συμμετοχή τους στις πληρωμές είναι 27,5%.

Γράφημα 2-11. Ποσοστιαία συμμετοχή Δήμων και των φορέων τους στην υλοποίηση έργων στο ΕΠ 05

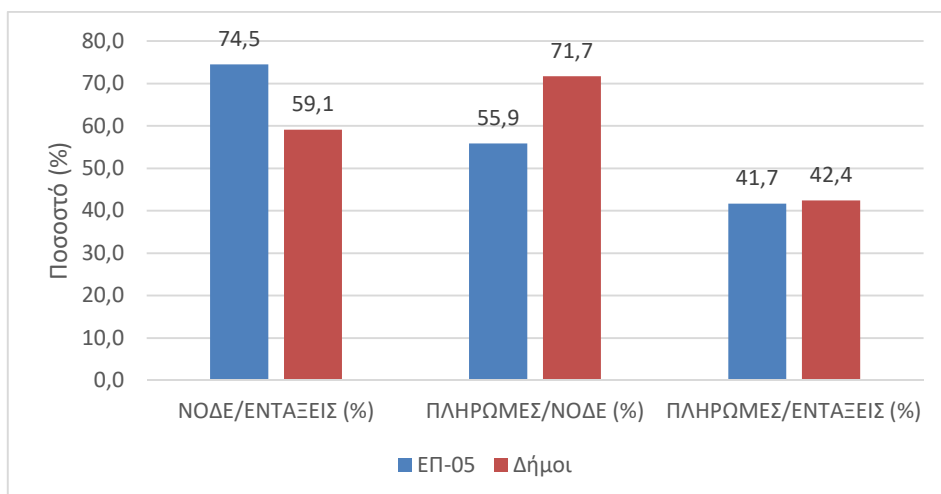


Σύμφωνα με τους δείκτες ΝΟΔΕ/ΕΝΤΑΞΕΙΣ, ΠΛΗΡΩΜΕΣ/ΝΟΔΕ και ΠΛΗΡΩΜΕΣ/ΕΝΤΑΞΕΙΣ, οι Δήμοι υστερούν στη συμβασιοποίηση των ενταγμένων έργων (59,1% έναντι 74,5%), υπερτερούν στις πληρωμές των συμβασιοποιημένων έργων (71,7% έναντι 55,9%), και βρίσκονται στο ίδιο επίπεδο με τους λοιπούς φορείς στις πληρωμές ως προς τα ενταγμένα έργα (περίπου 42%).

Πίνακας 2-8. Δείκτες αξιολόγησης της πορείας υλοποίησης έργων Δήμων και των φορέων τους στο ΕΠ 05

	ΝΟΔΕ/ΕΝΤΑΞΕΙΣ (%)	ΠΛΗΡΩΜΕΣ/ΝΟΔΕ (%)	ΠΛΗΡΩΜΕΣ/ΕΝΤΑΞΕΙΣ (%)
ΕΠ 05	74,5	55,9	41,7
Δήμοι	59,1	71,7	42,4

Γράφημα 2-12. Δείκτες αξιολόγησης της πορείας υλοποίησης έργων Δήμων και των φορέων τους στο ΕΠ 05



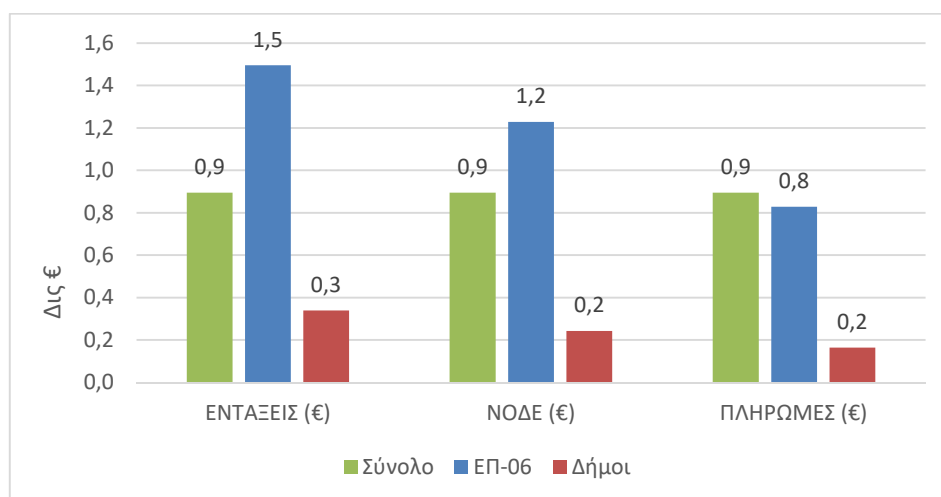
2.2.2 Η συμμετοχή των Δήμων στο ΕΠ 06-Κεντρική Μακεδονία

Στο ΕΠ 06-Κεντρική Μακεδονία, η συνολική Δημόσια Δαπάνη (ΔΔ) φθάνει τα 0,9 δις €. Η ΔΔ για τα ενταγμένα έργα είναι 1,5 δις €, εκ των οποίων 0,3 δις € αφορούν σε έργα αρμοδιότητας Δήμων. Οι συμβασιοποιήσεις έχουν φτάσει στα 1,2 δις € και στα 0,2 δις € για τους Δήμους, ενώ οι πληρωμές ανέρχονται σε 0,8 δις € και 0,2 δις €, αντιστοίχως.

Πίνακας 2-9. Υλοποίηση έργων (ΔΔ) Δήμων και των φορέων τους στο ΕΠ 06

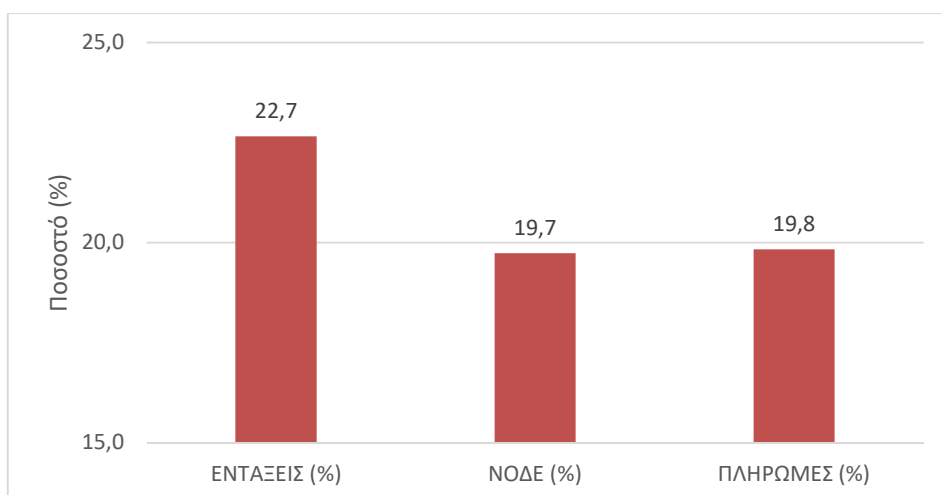
	ΣΥΝΟΛΙΚΗ ΔΗΜΟΣΙΑ ΧΡΗΜΑΤΟΔΟΤΗΣΗ (€)	ΕΝΤΑΞΕΙΣ (€)	ΝΟΔΕ (€)	ΠΛΗΡΩΜΕΣ (€)
ΕΠ-06	894.840.260,00	1.495.806.878,21	1.229.011.303,86	829.139.224,00
Δήμοι		338.807.137,60	242.514.143,59	164.401.151,39
Συμμετοχή Δήμων (%)		22,65	19,73	19,83

Γράφημα 2-13. Υλοποίηση έργων (ΔΔ) Δήμων και των φορέων τους στο ΕΠ 06



Η ποσοστιαία συμμετοχή (%) των Δήμων στη ΔΔ για τα ενταγμένα έργα είναι 22,7%. Αντιστοίχως, η συμμετοχή τους στις συμβασιοποιήσεις ανέρχεται στο 19,7%, ενώ, το ποσοστό που καταγράφεται για τη συμμετοχή τους στις πληρωμές είναι 19,8%.

Γράφημα 2-14. Ποσοστιαία συμμετοχή Δήμων και των φορέων τους στην υλοποίηση έργων στο ΕΠ 06

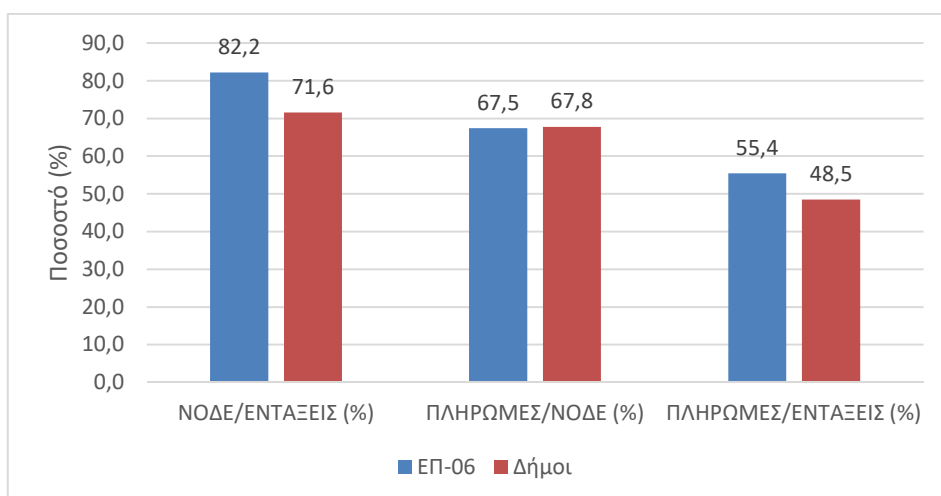


Σύμφωνα με τους δείκτες ΝΟΔΕ/ΕΝΤΑΞΕΙΣ, ΠΛΗΡΩΜΕΣ/ΝΟΔΕ και ΠΛΗΡΩΜΕΣ/ΕΝΤΑΞΕΙΣ, οι Δήμοι υστερούν στη συμβασιοποίηση των ενταγμένων έργων (71,6% έναντι 82,2%) και στις πληρωμές ως προς τα ενταγμένα έργα (48,5 έναντι 55,4%). Αντιθέτως, οι πληρωμές των συμβασιοποιημένων έργων κινούνται σε παρόμοιο επίπεδο με το σύνολο του ΕΠ 06 (περίπου 68%).

Πίνακας 2-10. Δείκτες αξιολόγησης της πορείας υλοποίησης έργων Δήμων και των φορέων τους στο ΕΠ 06

	ΝΟΔΕ/ΕΝΤΑΞΕΙΣ (%)	ΠΛΗΡΩΜΕΣ/ΝΟΔΕ (%)	ΠΛΗΡΩΜΕΣ/ΕΝΤΑΞΕΙΣ (%)
ΕΠ 06	82,2	67,5	55,4
Δήμοι	71,6	67,8	48,5

Γράφημα 2-15. Δείκτες αξιολόγησης της πορείας υλοποίησης έργων Δήμων και των φορέων τους στο ΕΠ 06



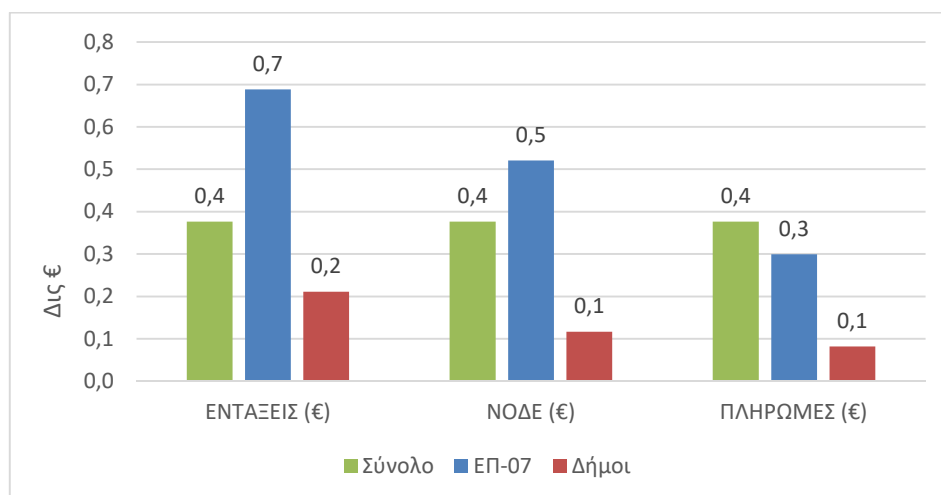
2.2.3 Η συμμετοχή των Δήμων στο ΕΠ 07-Θεσσαλία

Στο ΕΠ 07-Θεσσαλία, η συνολική Δημόσια Δαπάνη (ΔΔ) φθάνει τα 0,4 δις €. Η ΔΔ για τα ενταγμένα έργα είναι 0,7 δις €, εκ των οποίων 0,2 δις € αφορούν σε έργα αρμοδιότητας Δήμων. Οι συμβασιοποιήσεις έχουν φτάσει στα 0,5 δις € και στα 0,1 δις € για τους Δήμους, ενώ οι πληρωμές ανέρχονται σε 0,3 δις € και 0,1 δις €, αντιστοίχως.

Πίνακας 2-11. Υλοποίηση έργων (ΔΔ) Δήμων και των φορέων τους στο ΕΠ 07

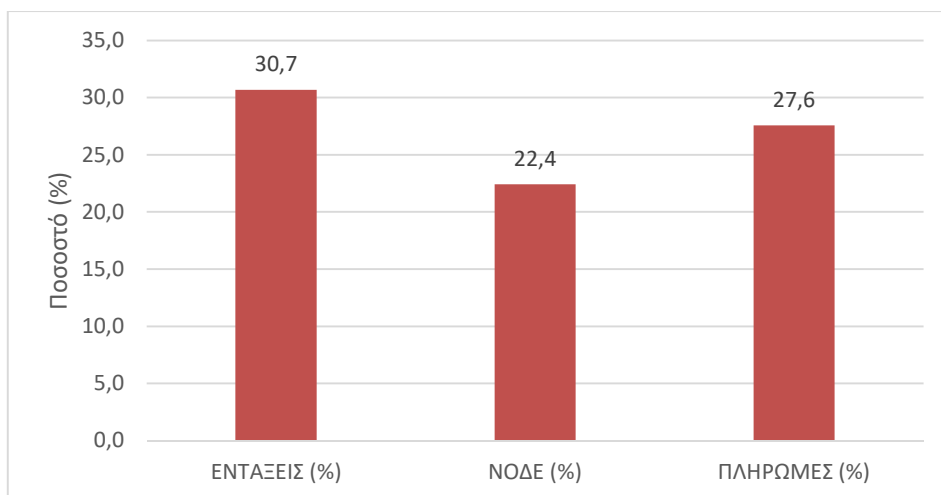
	ΣΥΝΟΛΙΚΗ ΔΗΜΟΣΙΑ ΧΡΗΜΑΤΟΔΟΤΗΣΗ (€)	ΕΝΤΑΞΕΙΣ (€)	ΝΟΔΕ (€)	ΠΛΗΡΩΜΕΣ (€)
ΕΠ-07	376.696.492,00	688.253.835,76	521.072.585,18	299.273.625,00
Δήμοι		211.130.962,63	116.795.003,41	82.472.237,29
Συμμετοχή Δήμων (%)		30,68	22,41	27,56

Γράφημα 2-16. Υλοποίηση έργων (ΔΔ) Δήμων και των φορέων τους στο ΕΠ 07



Η ποσοστιαία συμμετοχή (%) των Δήμων στη ΔΔ για τα ενταγμένα έργα είναι 30,7%. Αντιστοίχως, η συμμετοχή τους στις συμβασιοποιήσεις ανέρχεται στο 22,4%, ενώ, το ποσοστό που καταγράφεται για τη συμμετοχή τους στις πληρωμές είναι 27,6%.

Γράφημα 2-17. Ποσοστιαία συμμετοχή Δήμων και των φορέων τους στην υλοποίηση έργων στο ΕΠ 07

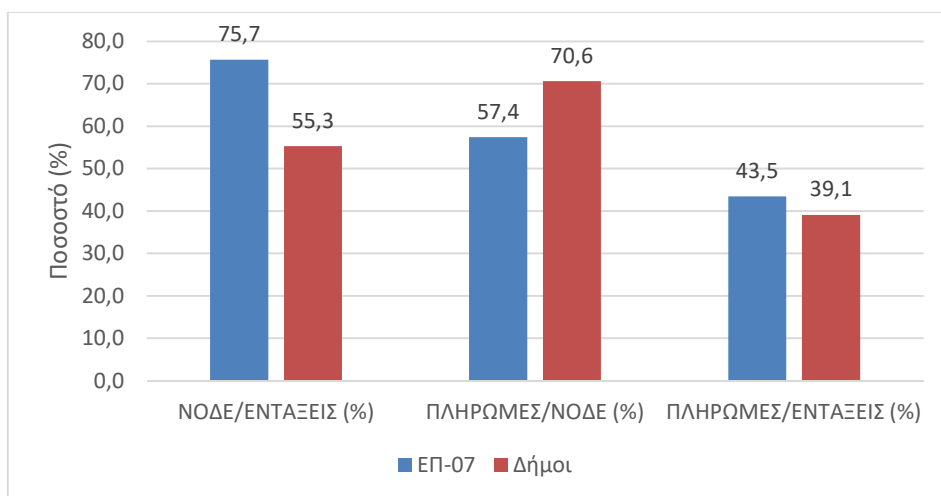


Σύμφωνα με τους δείκτες ΝΟΔΕ/ΕΝΤΑΞΕΙΣ, ΠΛΗΡΩΜΕΣ/ΝΟΔΕ και ΠΛΗΡΩΜΕΣ/ΕΝΤΑΞΕΙΣ, οι Δήμοι υστερούν στη συμβασιοποίηση των ενταγμένων έργων (55,3% έναντι 75,7%) και σε περιορισμένο βαθμό στις πληρωμές ως προς τα ενταγμένα έργα (39,1 έναντι 43,5%). Αντιθέτως, οι πληρωμές των συμβασιοποιημένων έργων κινούνται σε υψηλότερο επίπεδο από το σύνολο του ΕΠ 07 (70,6% έναντι 57,4%).

Πίνακας 2-12. Δείκτες αξιολόγησης της πορείας υλοποίησης έργων Δήμων και των φορέων τους στο ΕΠ 07

	ΝΟΔΕ/ΕΝΤΑΞΕΙΣ (%)	ΠΛΗΡΩΜΕΣ/ΝΟΔΕ (%)	ΠΛΗΡΩΜΕΣ/ΕΝΤΑΞΕΙΣ (%)
ΕΠ 07	75,7	57,4	43,5
Δήμοι	55,3	70,6	39,1

Γράφημα 2-18. Δείκτες αξιολόγησης της πορείας υλοποίησης έργων Δήμων και των φορέων τους στο ΕΠ 07



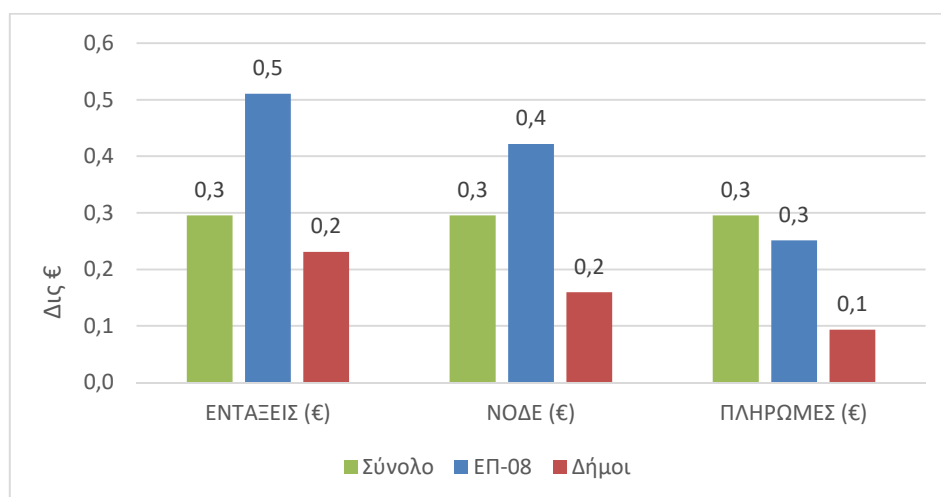
2.2.4 Η συμμετοχή των Δήμων στο ΕΠ 08-Ήπειρος

Στο ΕΠ 08-Ήπειρος, η συνολική Δημόσια Δαπάνη (ΔΔ) φθάνει τα 0,3 δις €. Η ΔΔ για τα ενταγμένα έργα είναι 0,5 δις €, εκ των οποίων 0,2 δις € αφορούν σε έργα αρμοδιότητας Δήμων. Οι συμβασιοποιήσεις έχουν φτάσει στα 0,4 δις € και στα 0,2 δις € για τους Δήμους, ενώ οι πληρωμές ανέρχονται σε 0,3 δις € και 0,1 δις €, αντιστοίχως.

Πίνακας 2-13. Υλοποίηση έργων (ΔΔ) Δήμων και των φορέων τους στο ΕΠ 08

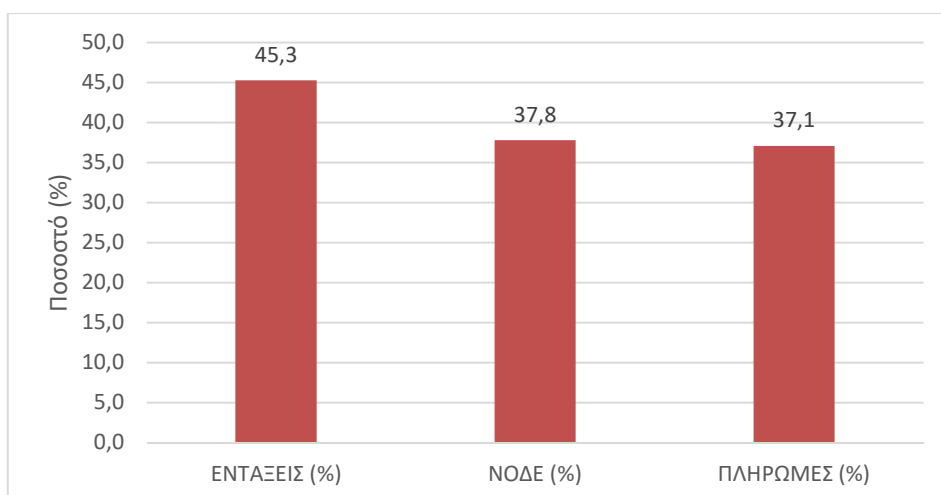
	ΣΥΝΟΛΙΚΗ ΔΗΜΟΣΙΑ ΧΡΗΜΑΤΟΔΟΤΗΣΗ (€)	ΕΝΤΑΞΕΙΣ (€)	ΝΟΔΕ (€)	ΠΛΗΡΩΜΕΣ (€)
ΕΠ-08	295.504.762,00	510.688.481,64	421.913.246,15	251.161.024,00
Δήμοι		231.144.016,98	159.343.712,34	93.137.517,02
Συμμετοχή Δήμων (%)		45,26	37,77	37,08

Γράφημα 2-19. Υλοποίηση έργων (ΔΔ) Δήμων και των φορέων τους στο ΕΠ 08



Η ποσοστιαία συμμετοχή (%) των Δήμων στη ΔΔ για τα ενταγμένα έργα είναι 45,3% (το υψηλότερο ποσοστό συμμετοχής στις εντάξεις μεταξύ των Επιχειρησιακών Προγραμμάτων). Αντιστοίχως, η συμμετοχή τους στις συμβασιοποιήσεις ανέρχεται στο 37,8% (επίσης, το υψηλότερο ποσοστό συμμετοχής στις συμβασιοποιήσεις μεταξύ των Επιχειρησιακών Προγραμμάτων), ενώ, το ποσοστό που καταγράφεται για τη συμμετοχή τους στις πληρωμές είναι 37,1%.

Γράφημα 2-20. Ποσοστιαία συμμετοχή Δήμων και των φορέων τους στην υλοποίηση έργων στο ΕΠ 08

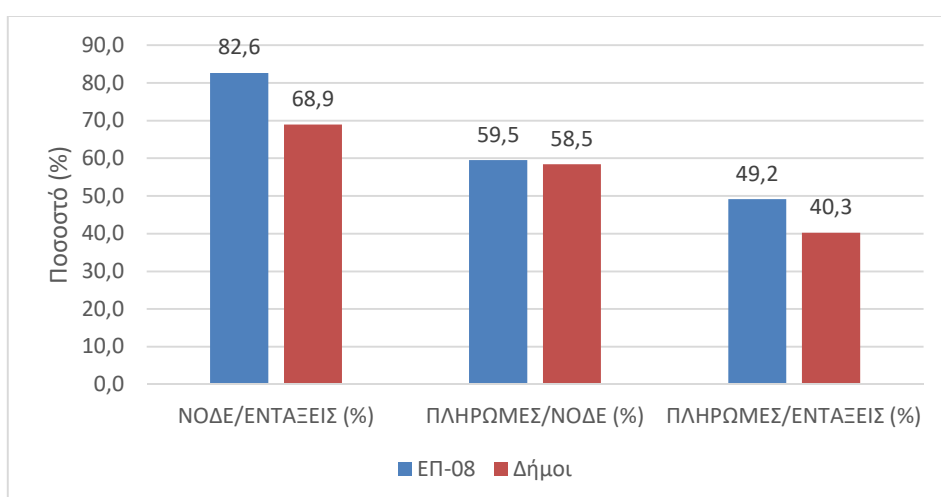


Σύμφωνα με τους δείκτες ΝΟΔΕ/ΕΝΤΑΞΕΙΣ, ΠΛΗΡΩΜΕΣ/ΝΟΔΕ και ΠΛΗΡΩΜΕΣ/ΕΝΤΑΞΕΙΣ, οι Δήμοι υστερούν στη συμβασιοποίηση των ενταγμένων έργων (68,9% έναντι 82,6%) και σε μικρότερο βαθμό στις πληρωμές ως προς τα ενταγμένα έργα (40,3 έναντι 49,2%). Οι πληρωμές των συμβασιοποιημένων έργων κινούνται παρόμοιο επίπεδο με το σύνολο του ΕΠ 08 (περίπου 59%).

Πίνακας 2-14. Δείκτες αξιολόγησης της πορείας υλοποίησης έργων Δήμων και των φορέων τους στο ΕΠ 08

	ΝΟΔΕ/ΕΝΤΑΞΕΙΣ (%)	ΠΛΗΡΩΜΕΣ/ΝΟΔΕ (%)	ΠΛΗΡΩΜΕΣ/ΕΝΤΑΞΕΙΣ (%)
ΕΠ 08	82,6	59,5	49,2
Δήμοι	68,9	58,5	40,3

Γράφημα 2-21. Δείκτες αξιολόγησης της πορείας υλοποίησης έργων Δήμων και των φορέων τους στο ΕΠ 08



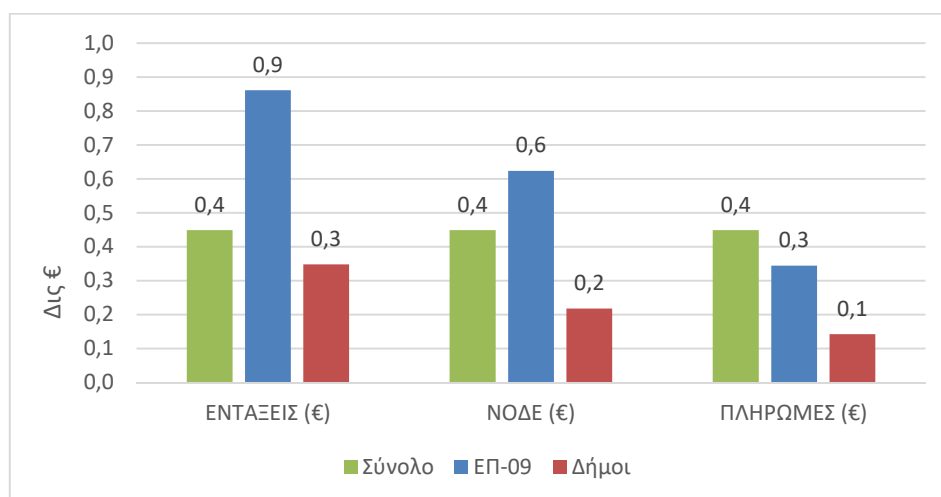
2.2.5 Η συμμετοχή των Δήμων στο ΕΠ 09-Δυτική Ελλάδα

Στο ΕΠ 09-Δυτική Ελλάδα, η συνολική Δημόσια Δαπάνη (ΔΔ) φθάνει τα 0,4 δις €. Η ΔΔ για τα ενταγμένα έργα είναι 0,9 δις €, εκ των οποίων 0,3 δις € αφορούν σε έργα αρμοδιότητας Δήμων. Οι συμβασιοποιήσεις έχουν φτάσει στα 0,6 δις € και στα 0,2 δις € για τους Δήμους, ενώ οι πληρωμές ανέρχονται σε 0,3 δις € και 0,1 δις €, αντιστοίχως.

Πίνακας 2-15. Υλοποίηση έργων (ΔΔ) Δήμων και των φορέων τους στο ΕΠ 09

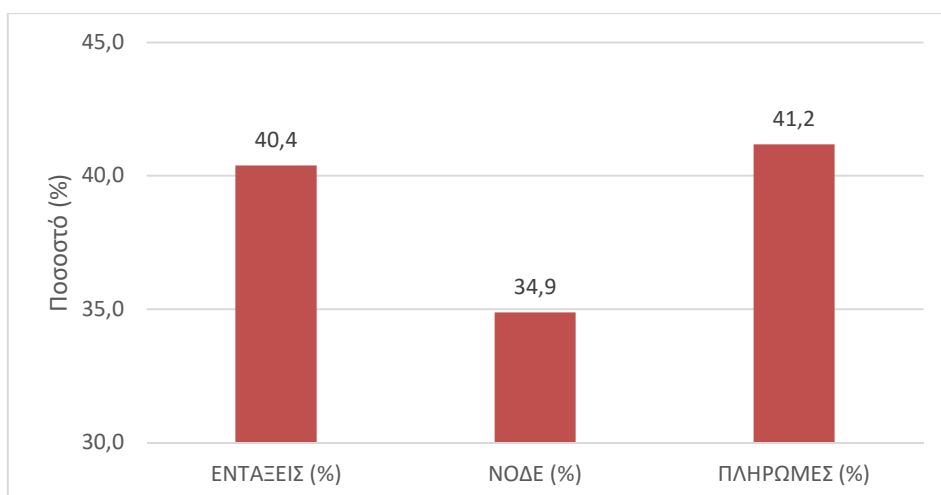
	ΣΥΝΟΛΙΚΗ ΔΗΜΟΣΙΑ ΧΡΗΜΑΤΟΔΟΤΗΣΗ (€)	ΕΝΤΑΞΕΙΣ (€)	ΝΟΔΕ (€)	ΠΛΗΡΩΜΕΣ (€)
ΕΠ-09	449.335.884,00	861.503.667,29	623.217.030,25	344.474.812,00
Δήμοι		347.974.545,86	217.402.305,12	141.848.259,43
Συμμετοχή Δήμων (%)		40,39	34,88	41,18

Γράφημα 2-22. Υλοποίηση έργων (ΔΔ) Δήμων και των φορέων τους στο ΕΠ 09



Η ποσοστιαία συμμετοχή (%) των Δήμων στη ΔΔ για τα ενταγμένα έργα είναι 40,4%. Αντιστοίχως, η συμμετοχή τους στις συμβασιοποιήσεις ανέρχεται στο 34,9%, ενώ, το ποσοστό που καταγράφεται για τη συμμετοχή τους στις πληρωμές είναι 41,2%.

Γράφημα 2-23. Ποσοστιαία συμμετοχή Δήμων και των φορέων τους στην υλοποίηση έργων στο ΕΠ 09

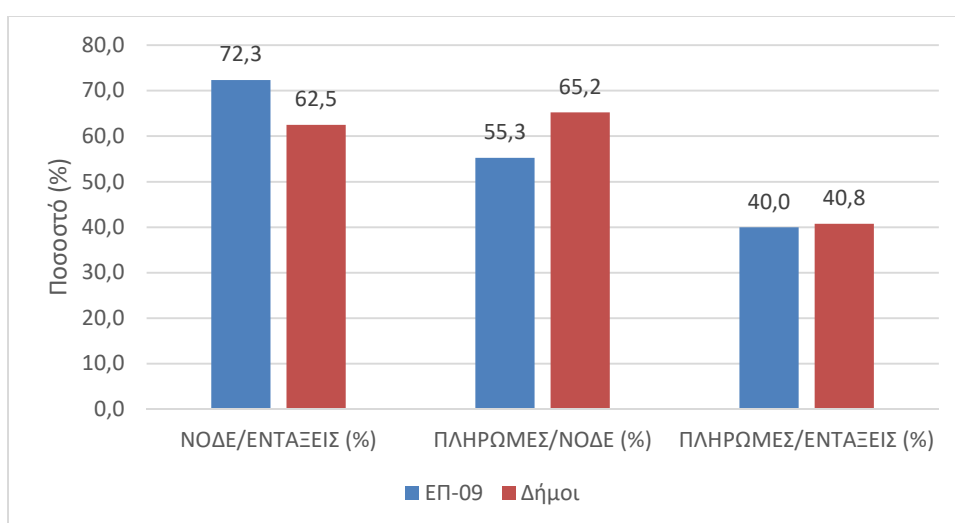


Σύμφωνα με τους δείκτες ΝΟΔΕ/ΕΝΤΑΞΕΙΣ, ΠΛΗΡΩΜΕΣ/ΝΟΔΕ και ΠΛΗΡΩΜΕΣ/ΕΝΤΑΞΕΙΣ, οι Δήμοι υστερούν στη συμβασιοποίηση των ενταγμένων έργων (62,5% έναντι 72,3%), υπερτερούν στις πληρωμές των συμβασιοποιημένων έργων (65,2% έναντι 55,3%) και οι πληρωμές ως ποσοστό των εντάξεων κυμαίνονται σε παρόμοιο επίπεδο με το σύνολο του ΕΠ 09 (40-41%).

Πίνακας 2-16. Δείκτες αξιολόγησης της πορείας υλοποίησης έργων Δήμων και των φορέων τους στο ΕΠ 09

	ΝΟΔΕ/ΕΝΤΑΞΕΙΣ (%)	ΠΛΗΡΩΜΕΣ/ΝΟΔΕ (%)	ΠΛΗΡΩΜΕΣ/ΕΝΤΑΞΕΙΣ (%)
ΕΠ 09	72,3	55,3	40,0
Δήμοι	62,5	65,2	40,8

Γράφημα 2-24. Δείκτες αξιολόγησης της πορείας υλοποίησης έργων Δήμων και των φορέων τους στο ΕΠ 09



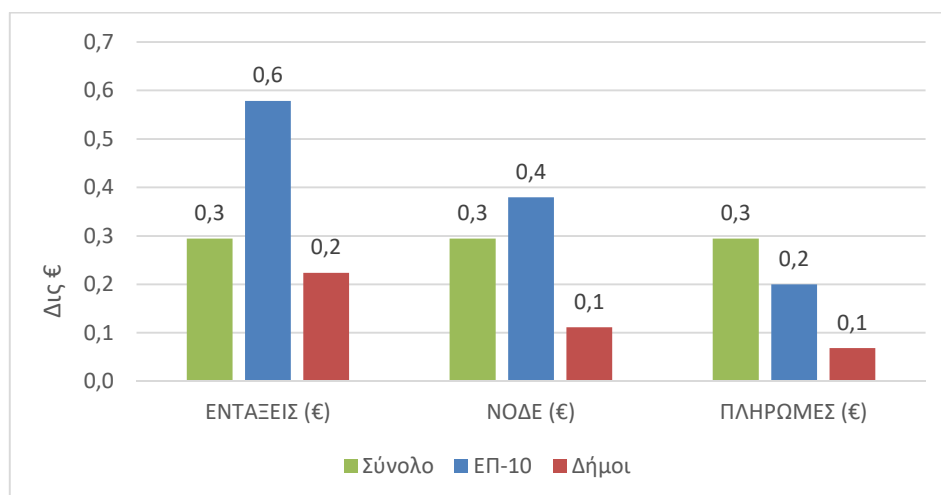
2.2.6 Η συμμετοχή των Δήμων στο ΕΠ 10-Δυτική Μακεδονία

Στο ΕΠ 10-Δυτική Μακεδονία, η συνολική Δημόσια Δαπάνη (ΔΔ) κατά την προγραμματική περίοδο 2014-2020 φθάνει τα 0,3 δις €. Η ΔΔ για τα ενταγμένα έργα είναι 0,6 δις €, εκ των οποίων 0,2 δις € αφορούν σε έργα αρμοδιότητας Δήμων. Οι συμβασιοποιήσεις έχουν φτάσει στα 0,4 δις € και στα 0,1 δις € για τους Δήμους, ενώ οι πληρωμές ανέρχονται σε 0,2 δις € και 0,1 δις €, αντιστοίχως.

Πίνακας 2-17. Υλοποίηση έργων (ΔΔ) Δήμων και των φορέων τους στο ΕΠ 10

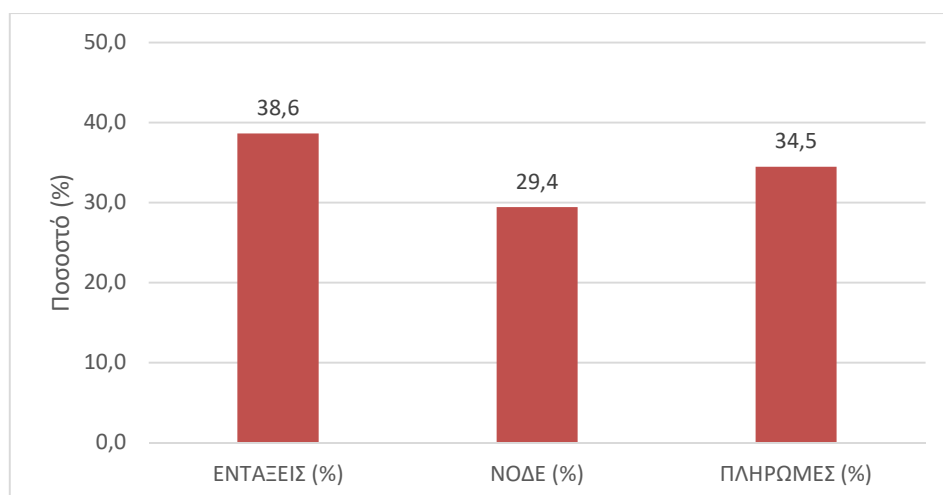
	ΣΥΝΟΛΙΚΗ ΔΗΜΟΣΙΑ ΧΡΗΜΑΤΟΔΟΤΗΣΗ (€)	ΕΝΤΑΞΕΙΣ (€)	ΝΟΔΕ (€)	ΠΛΗΡΩΜΕΣ (€)
ΕΠ-10	294.446.136,00	578.723.054,22	379.492.857,44	199.948.034,00
Δήμοι		223.527.632,53	111.663.433,13	68.902.577,93
Συμμετοχή Δήμων (%)		38,62	29,42	34,46

Γράφημα 2-25. Υλοποίηση έργων (ΔΔ) Δήμων και των φορέων τους στο ΕΠ 10



Η ποσοστιαία συμμετοχή (%) των Δήμων στη ΔΔ για τα ενταγμένα έργα είναι 38,6%. Αντιστοίχως, η συμμετοχή τους στις συμβασιοποιήσεις ανέρχεται στο 29,4%, ενώ, το ποσοστό που καταγράφεται για τη συμμετοχή τους στις πληρωμές είναι 34,5%.

Γράφημα 2-26. Ποσοστιαία συμμετοχή Δήμων και των φορέων τους στην υλοποίηση έργων στο ΕΠ 10

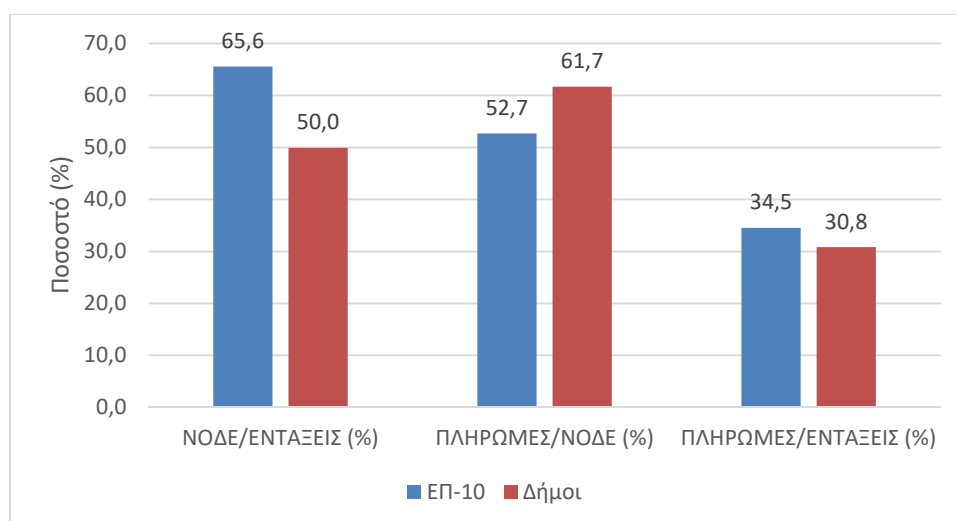


Σύμφωνα με τους δείκτες ΝΟΔΕ/ΕΝΤΑΞΕΙΣ, ΠΛΗΡΩΜΕΣ/ΝΟΔΕ και ΠΛΗΡΩΜΕΣ/ΕΝΤΑΞΕΙΣ, οι Δήμοι υστερούν στη συμβασιοποίηση των ενταγμένων έργων (50% έναντι 65,6%) και στις πληρωμές ως προς τις εντάξεις (30,8% έναντι 34,15%), ενώ υπερτερούν στις πληρωμές των συμβασιοποιημένων έργων (621,7% έναντι 52,7%).

Πίνακας 2-18. Δείκτες αξιολόγησης της πορείας υλοποίησης έργων Δήμων και των φορέων τους στο ΕΠ 10

	ΝΟΔΕ/ΕΝΤΑΞΕΙΣ (%)	ΠΛΗΡΩΜΕΣ/ΝΟΔΕ (%)	ΠΛΗΡΩΜΕΣ/ΕΝΤΑΞΕΙΣ (%)
ΕΠ 10	65,6	52,7	34,5
Δήμοι	50,0	61,7	30,8

Γράφημα 2-27. Δείκτες αξιολόγησης της πορείας υλοποίησης έργων Δήμων και των φορέων τους στο ΕΠ 10



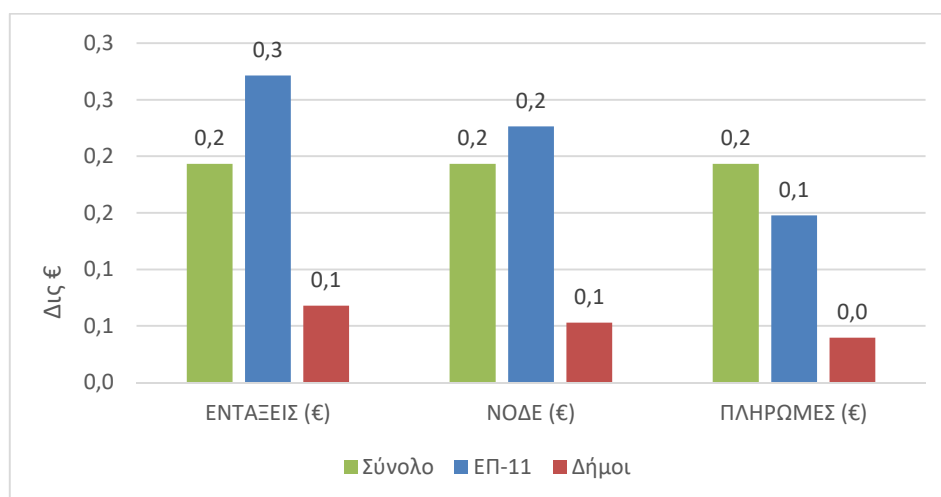
2.2.7 Η συμμετοχή των Δήμων στο ΕΠ 11-Στερεά Ελλάδα

Στο ΕΠ 11-Στερεά Ελλάδα, η συνολική Δημόσια Δαπάνη (ΔΔ) φθάνει τα 0,2 εκ. €. Η ΔΔ για τα ενταγμένα έργα είναι 0,3 δις €, εκ των οποίων 0,1 εκ. € αφορούν σε έργα αρμοδιότητας Δήμων. Οι συμβασιοποιήσεις έχουν φτάσει στα 0,2 δις € και στα 0,1 δις € για τους Δήμους, ενώ οι πληρωμές ανέρχονται σε 0,1 δις € και 0,04 δις €, αντιστοίχως.

Πίνακας 2-19. Υλοποίηση έργων (ΔΔ) Δήμων και των φορέων τους στο ΕΠ 11

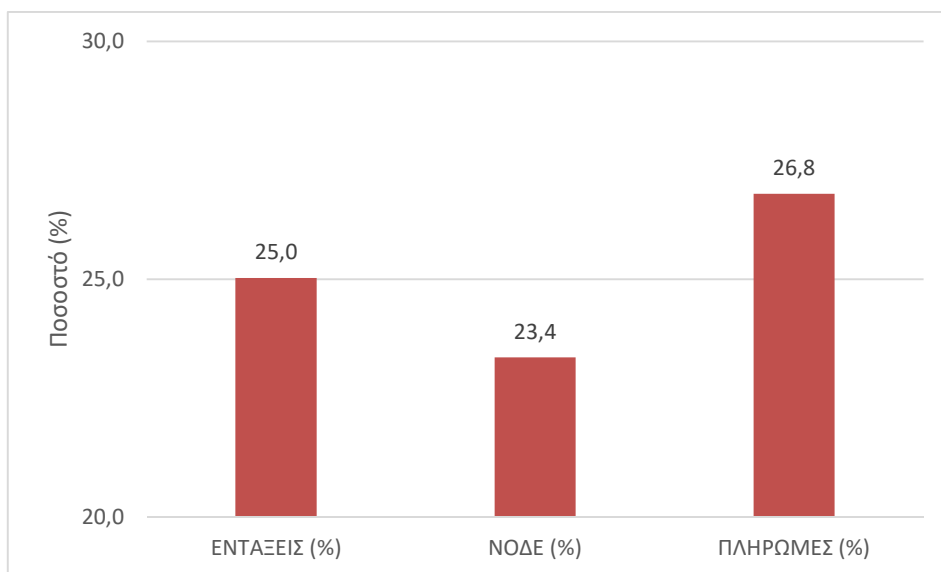
	ΣΥΝΟΛΙΚΗ ΔΗΜΟΣΙΑ ΧΡΗΜΑΤΟΔΟΤΗΣΗ (€)	ΕΝΤΑΞΕΙΣ (€)	ΝΟΔΕ (€)	ΠΛΗΡΩΜΕΣ (€)
ΕΠ-11	193.228.396,00	271.413.514,01	226.513.963,68	147.577.978,00
Δήμοι		67.928.124,68	52.902.193,66	39.539.658,75
Συμμετοχή Δήμων (%)		25,03	23,35	26,79

Γράφημα 2-28. Υλοποίηση έργων (ΔΔ) Δήμων και των φορέων τους στο ΕΠ 11



Η ποσοστιαία συμμετοχή (%) των Δήμων στη ΔΔ για τα ενταγμένα έργα είναι 25%. Αντιστοίχως, η συμμετοχή τους στις συμβασιοποιήσεις ανέρχεται στο 23,4%, ενώ, το ποσοστό που καταγράφεται για τη συμμετοχή τους στις πληρωμές είναι 26,8%.

Γράφημα 2-29. Ποσοστιαία συμμετοχή Δήμων και των φορέων τους στην υλοποίηση έργων στο ΕΠ 11

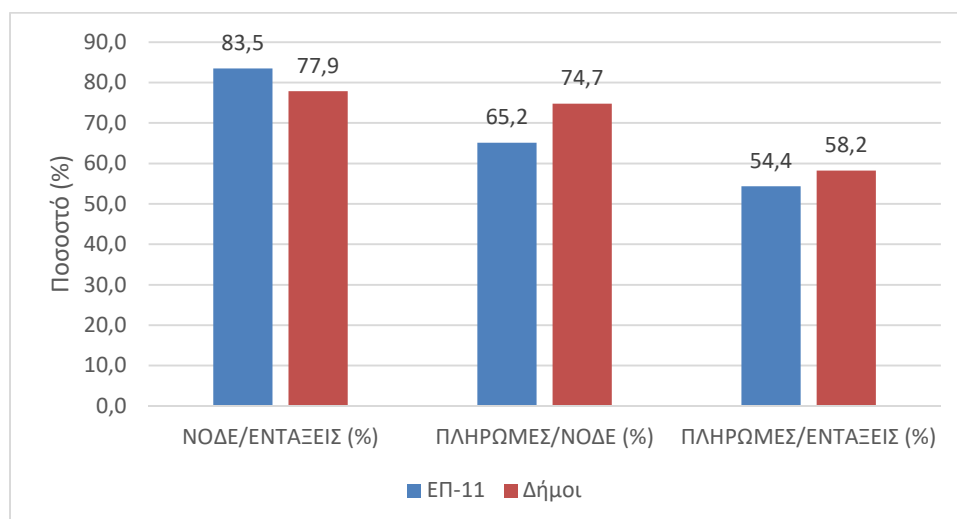


Σύμφωνα με τους δείκτες ΝΟΔΕ/ΕΝΤΑΞΕΙΣ, ΠΛΗΡΩΜΕΣ/ΝΟΔΕ και ΠΛΗΡΩΜΕΣ/ΕΝΤΑΞΕΙΣ, οι Δήμοι υστερούν στη συμβασιοποίηση των ενταγμένων έργων (77,9% έναντι 83,5%) και υπερτερεί οι πληρωμές των συμβασιοποιημένων έργων (74,7% έναντι 65,2%) και στις πληρωμές ως προς τα ενταγμένα έργα (58,2% έναντι 54,4%).

Πίνακας 2-20. Δείκτες αξιολόγησης της πορείας υλοποίησης έργων Δήμων και των φορέων τους στο ΕΠ 11

	ΝΟΔΕ/ΕΝΤΑΞΕΙΣ (%)	ΠΛΗΡΩΜΕΣ/ΝΟΔΕ (%)	ΠΛΗΡΩΜΕΣ/ΕΝΤΑΞΕΙΣ (%)
ΕΠ 11	83,5	65,2	54,4
Δήμοι	77,9	74,7	58,2

Γράφημα 2-30. Δείκτες αξιολόγησης της πορείας υλοποίησης έργων Δήμων και των φορέων τους στο ΕΠ 11



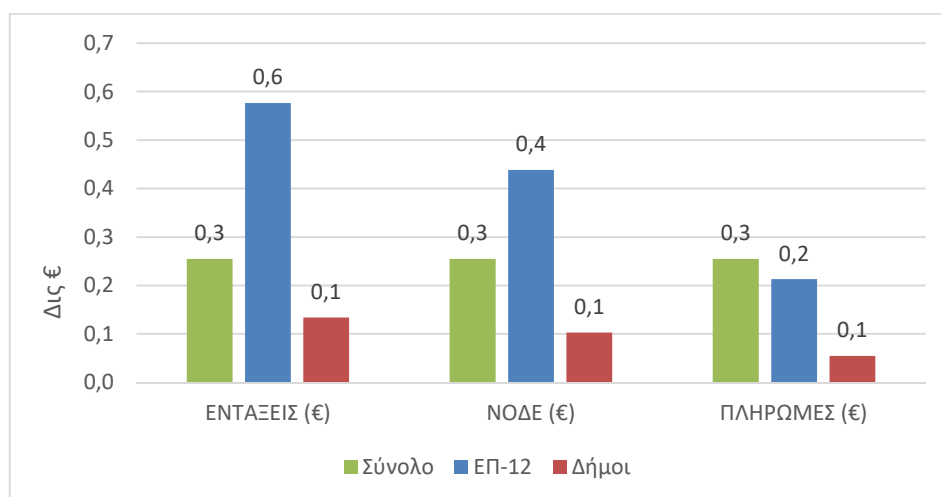
2.2.8 Η συμμετοχή των Δήμων στο ΕΠ 12-Πελοπόννησος

Στο ΕΠ 12-Πελοπόννησος, η συνολική Δημόσια Δαπάνη (ΔΔ) φθάνει τα 0,3 δις €. Η ΔΔ για τα ενταγμένα έργα είναι 0,6 δις €, εκ των οποίων 0,1 δις € αφορούν σε έργα αρμοδιότητας Δήμων. Οι συμβασιοποιήσεις έχουν φτάσει στα 0,4 δις € και στα 0,1 δις € για τους Δήμους, ενώ οι πληρωμές ανέρχονται σε 0,2 δις € και 0,05 δις €, αντιστοίχως.

Πίνακας 2-21. Υλοποίηση έργων (ΔΔ) Δήμων και των φορέων τους στο ΕΠ 12

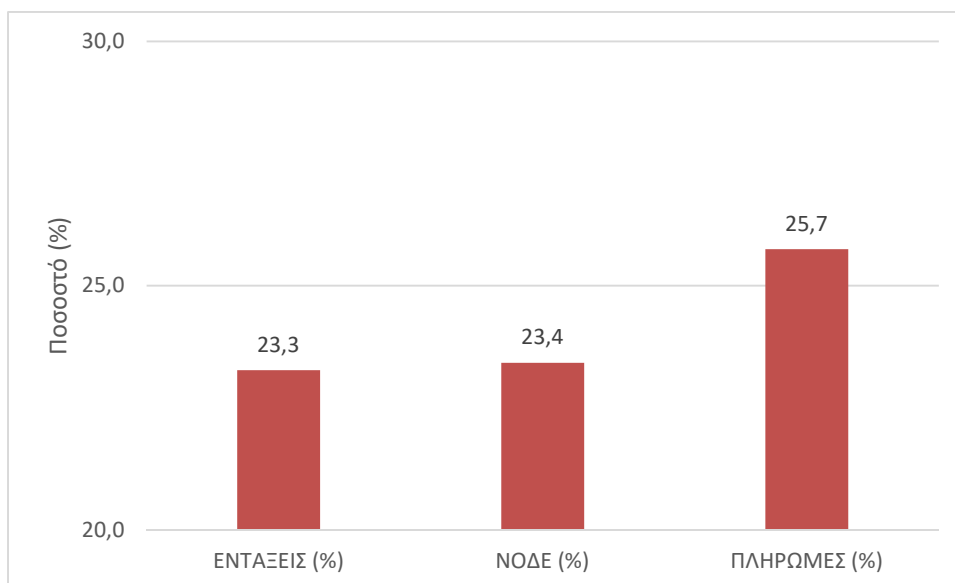
	ΣΥΝΟΛΙΚΗ ΔΗΜΟΣΙΑ ΧΡΗΜΑΤΟΔΟΤΗΣΗ (€)	ΕΝΤΑΞΕΙΣ (€)	ΝΟΔΕ (€)	ΠΛΗΡΩΜΕΣ (€)
ΕΠ-12	254.905.332,00	576.279.491,91	438.201.883,83	212.994.136,00
Δήμοι		134.107.982,02	102.655.598,58	54.840.287,88
Συμμετοχή Δήμων (%)		23,27	23,43	25,75

Γράφημα 2-31. Υλοποίηση έργων (ΔΔ) Δήμων και των φορέων τους στο ΕΠ 12



Η ποσοστιαία συμμετοχή (%) των Δήμων στη ΔΔ για τα ενταγμένα έργα είναι 23,3%. Αντιστοίχως, η συμμετοχή τους στις συμβασιοποιήσεις ανέρχεται στο 23,4%, ενώ, το ποσοστό που καταγράφεται για τη συμμετοχή τους στις πληρωμές είναι 25,7%.

Γράφημα 2-32. Ποσοστιαία συμμετοχή Δήμων και των φορέων τους στην υλοποίηση έργων στο ΕΠ 12

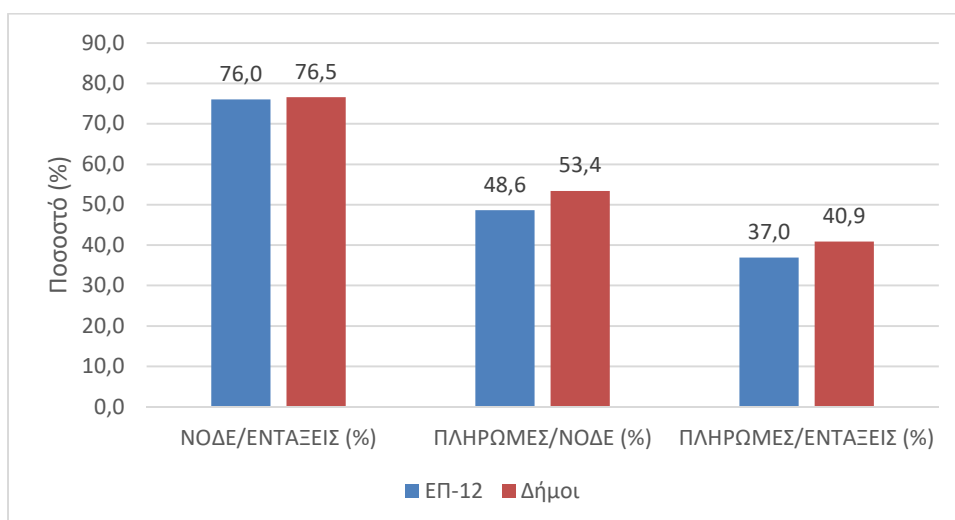


Σύμφωνα με τους δείκτες ΝΟΔΕ/ΕΝΤΑΞΕΙΣ, ΠΛΗΡΩΜΕΣ/ΝΟΔΕ και ΠΛΗΡΩΜΕΣ/ΕΝΤΑΞΕΙΣ, οι Δήμοι στο ΠΕΠ Πελοποννήσου υπερτερούν στο σύνολο των δεικτών, με τη συμβασιοποίηση των ενταγμένων έργων να εμφανίζει, ωστόσο, οριακή υπεροχή.

Πίνακας 2-22. Δείκτες αξιολόγησης της πορείας υλοποίησης έργων Δήμων και των φορέων τους στο ΕΠ 12

	ΝΟΔΕ/ΕΝΤΑΞΕΙΣ (%)	ΠΛΗΡΩΜΕΣ/ΝΟΔΕ (%)	ΠΛΗΡΩΜΕΣ/ΕΝΤΑΞΕΙΣ (%)
ΕΠ 12	76,0	48,6	37,0
Δήμοι	76,5	53,4	40,9

Γράφημα 2-33. Δείκτες αξιολόγησης της πορείας υλοποίησης έργων Δήμων και των φορέων τους στο ΕΠ 12



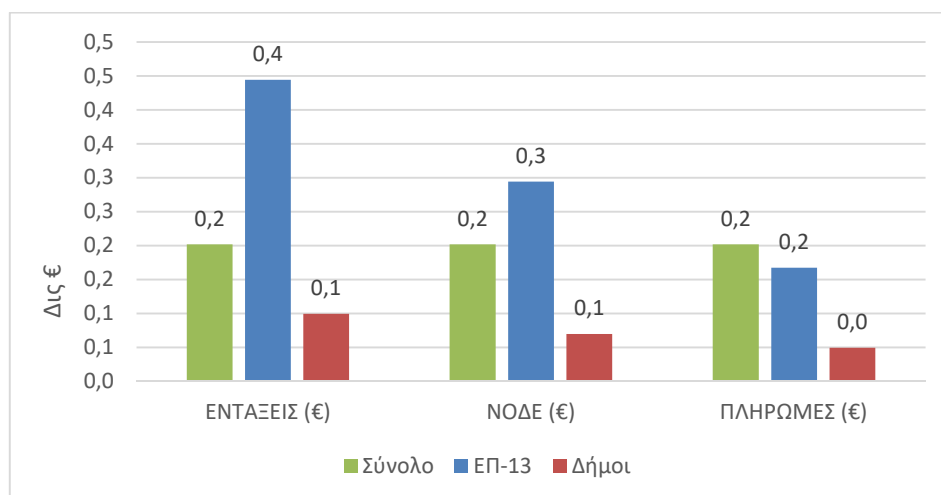
2.2.9 Η συμμετοχή των Δήμων στο ΕΠ 13-Ιόνια Νησιά

Στο ΕΠ 13-Ιόνια Νησιά, η συνολική Δημόσια Δαπάνη (ΔΔ) φθάνει τα 0,2 δις €. Η ΔΔ για τα ενταγμένα έργα είναι 0,4 δις €, εκ των οποίων 0,1 δις € αφορούν σε έργα αρμοδιότητας Δήμων. Οι συμβασιοποιήσεις έχουν φτάσει στα 0,3 δις € και στα 0,1 δις € για τους Δήμους, ενώ οι πληρωμές ανέρχονται σε 0,2 δις € και 0,05 δις €, αντιστοίχως.

Πίνακας 2-23. Υλοποίηση έργων (ΔΔ) Δήμων και των φορέων τους στο ΕΠ 13

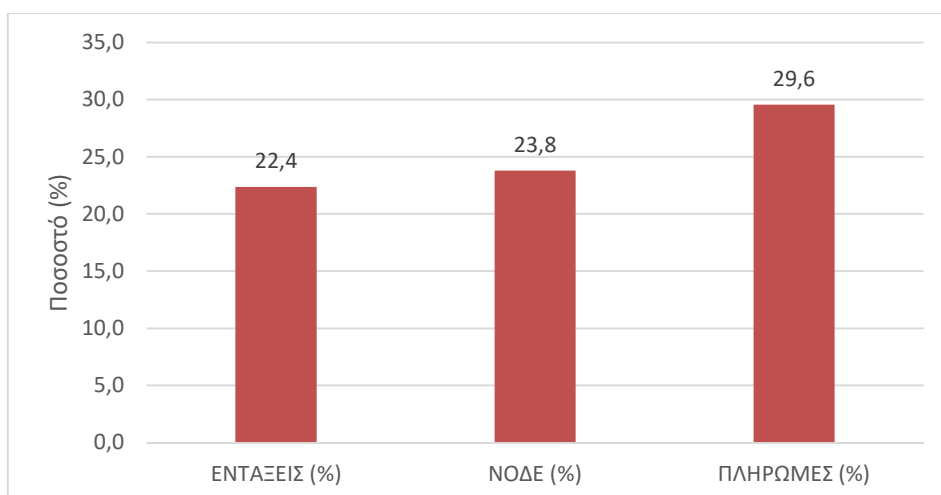
	ΣΥΝΟΛΙΚΗ ΔΗΜΟΣΙΑ ΧΡΗΜΑΤΟΔΟΤΗΣΗ (€)	ΕΝΤΑΞΕΙΣ (€)	ΝΟΔΕ (€)	ΠΛΗΡΩΜΕΣ (€)
ΕΠ-13	201.696.536,00	444.340.871,92	294.204.000,54	167.202.306,00
Δήμοι		99.363.084,31	69.983.748,39	49.433.052,78
Συμμετοχή Δήμων (%)		22,36	23,79	29,56

Γράφημα 2-34. Υλοποίηση έργων (ΔΔ) Δήμων και των φορέων τους στο ΕΠ 13



Η ποσοστιαία συμμετοχή (%) των Δήμων στη ΔΔ για τα ενταγμένα έργα είναι 22,4%. Αντιστοίχως, η συμμετοχή τους στις συμβασιοποιήσεις ανέρχεται στο 23,8%, ενώ, το ποσοστό που καταγράφεται για τη συμμετοχή τους στις πληρωμές είναι 29,6%.

Γράφημα 2-35. Ποσοστιαία συμμετοχή Δήμων και των φορέων τους στην υλοποίηση έργων στο ΕΠ 13

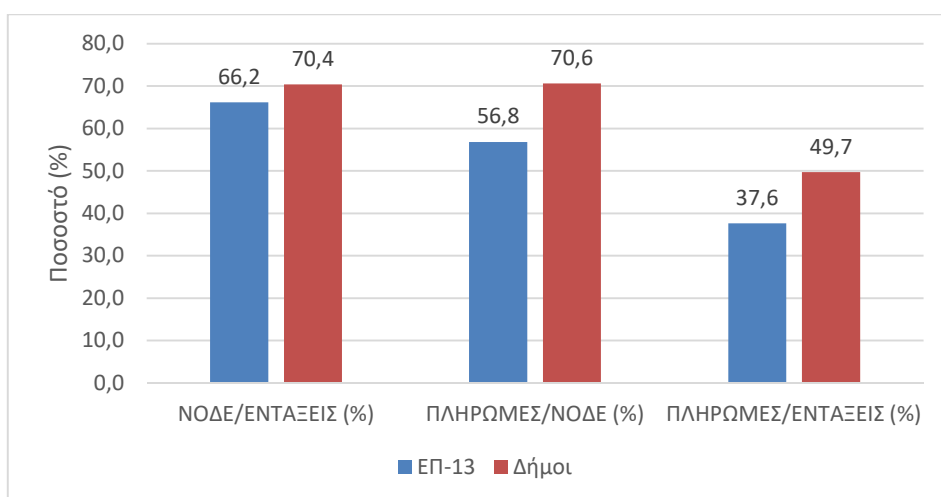


Σύμφωνα με τους δείκτες ΝΟΔΕ/ΕΝΤΑΞΕΙΣ, ΠΛΗΡΩΜΕΣ/ΝΟΔΕ και ΠΛΗΡΩΜΕΣ/ΕΝΤΑΞΕΙΣ, οι Δήμοι υπερτερούν στο σύνολο των δεικτών έναντι του συνόλου του ΕΠ 13.

Πίνακας 2-24. Δείκτες αξιολόγησης της πορείας υλοποίησης έργων Δήμων και των φορέων τους στο ΕΠ 13

	ΝΟΔΕ/ΕΝΤΑΞΕΙΣ (%)	ΠΛΗΡΩΜΕΣ/ΝΟΔΕ (%)	ΠΛΗΡΩΜΕΣ/ΕΝΤΑΞΕΙΣ (%)
ΕΠ 13	66,2	56,8	37,6
Δήμοι	70,4	70,6	49,7

Γράφημα 2-36. Δείκτες αξιολόγησης της πορείας υλοποίησης έργων Δήμων και των φορέων τους στο ΕΠ 13



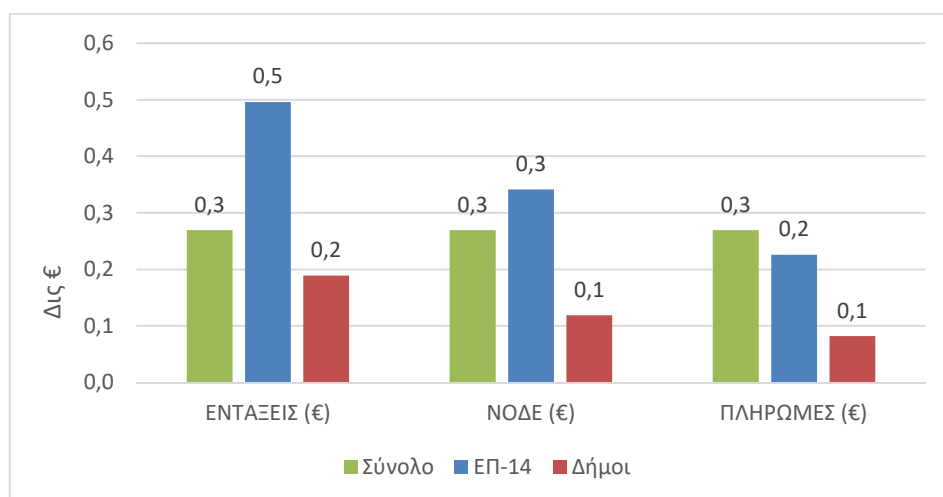
2.2.10 Η συμμετοχή των Δήμων στο ΕΠ 14-Βόρειο Αιγαίο

Στο ΕΠ 14-Βόρειο Αιγαίο, η συνολική Δημόσια Δαπάνη (ΔΔ) κατά την προγραμματική περίοδο 2014-2020 φθάνει τα 0,3 δις €. Η ΔΔ για τα ενταγμένα έργα είναι 0,5 δις €, εκ των οποίων 0,2 δις € αφορούν σε έργα αρμοδιότητας Δήμων. Οι συμβασιοποιήσεις έχουν φτάσει στα 0,3 δις € και στα 0,1 δις € για τους Δήμους, ενώ οι πληρωμές ανέρχονται σε 0,2 δις € και 0,1 δις €, αντιστοίχως.

Πίνακας 2-25. Υλοποίηση έργων (ΔΔ) Δήμων και των φορέων τους στο ΕΠ 14

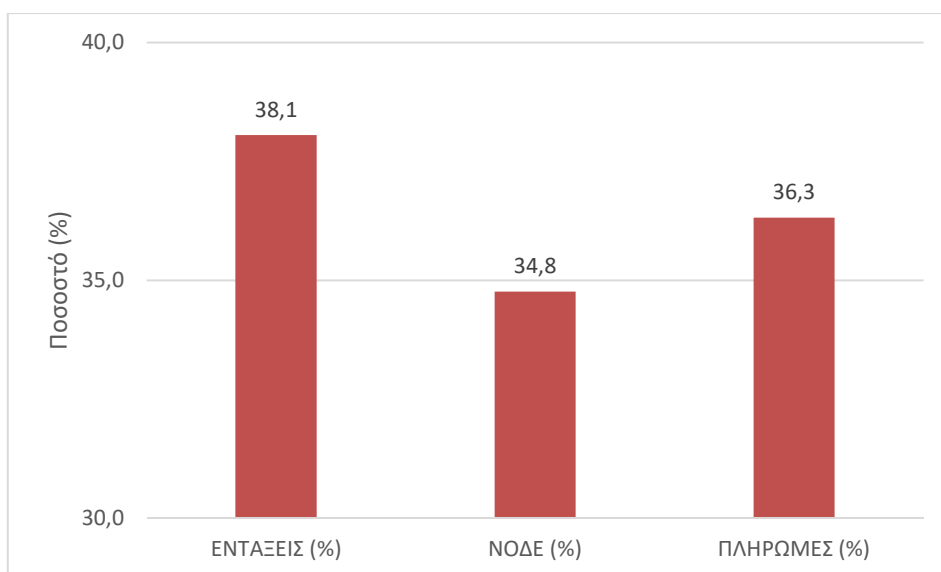
	ΣΥΝΟΛΙΚΗ ΔΗΜΟΣΙΑ ΧΡΗΜΑΤΟΔΟΤΗΣΗ (€)	ΕΝΤΑΞΕΙΣ (€)	ΝΟΔΕ (€)	ΠΛΗΡΩΜΕΣ (€)
ΕΠ-14	269.341.277,00	496.105.258,35	341.322.371,63	225.975.277,00
Δήμοι		188.794.560,56	118.648.419,96	82.071.234,46
Συμμετοχή Δήμων (%)		38,06	34,76	36,32

Γράφημα 2-37. Υλοποίηση έργων (ΔΔ) Δήμων και των φορέων τους στο ΕΠ 14



Η ποσοστιαία συμμετοχή (%) των Δήμων στη ΔΔ για τα ενταγμένα έργα είναι 38,1%. Αντιστοίχως, η συμμετοχή τους στις συμβασιοποιήσεις ανέρχεται στο 34,8%, ενώ, το ποσοστό που καταγράφεται για τη συμμετοχή τους στις πληρωμές είναι 36,3%.

Γράφημα 2-38. Ποσοστιαία συμμετοχή Δήμων και των φορέων τους στην υλοποίηση έργων στο ΕΠ 14

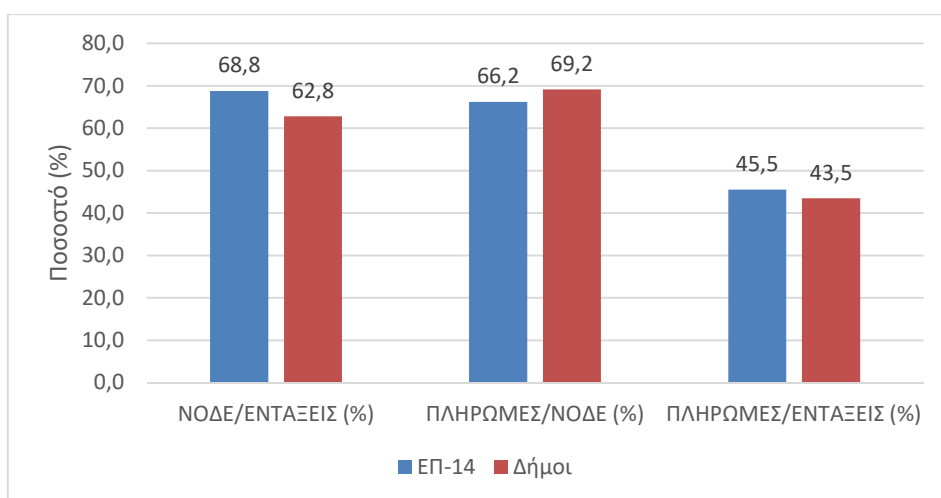


Σύμφωνα με τους δείκτες ΝΟΔΕ/ΕΝΤΑΞΕΙΣ, ΠΛΗΡΩΜΕΣ/ΝΟΔΕ και ΠΛΗΡΩΜΕΣ/ΕΝΤΑΞΕΙΣ, οι Δήμοι υστερούν στη συμβασιοποίηση των ενταγμένων έργων (62,8% έναντι 68,8%) και σε περιορισμένο βαθμό στις πληρωμές ως προς τις εντάξεις (43,5 έναντι 45,5%). Αντιθέτως, οι πληρωμές των συμβασιοποιημένων έργων κινούνται σε υψηλότερο επίπεδο από το σύνολο του ΕΠ 14 (69,2% έναντι 66,2%).

Πίνακας 2-26. Δείκτες αξιολόγησης της πορείας υλοποίησης έργων Δήμων και των φορέων τους στο ΕΠ 14

	ΝΟΔΕ/ΕΝΤΑΞΕΙΣ (%)	ΠΛΗΡΩΜΕΣ/ΝΟΔΕ (%)	ΠΛΗΡΩΜΕΣ/ΕΝΤΑΞΕΙΣ (%)
ΕΠ 14	68,8	66,2	45,5
Δήμοι	62,8	69,2	43,5

Γράφημα 2-39. Δείκτες αξιολόγησης της πορείας υλοποίησης έργων Δήμων και των φορέων τους στο ΕΠ 14



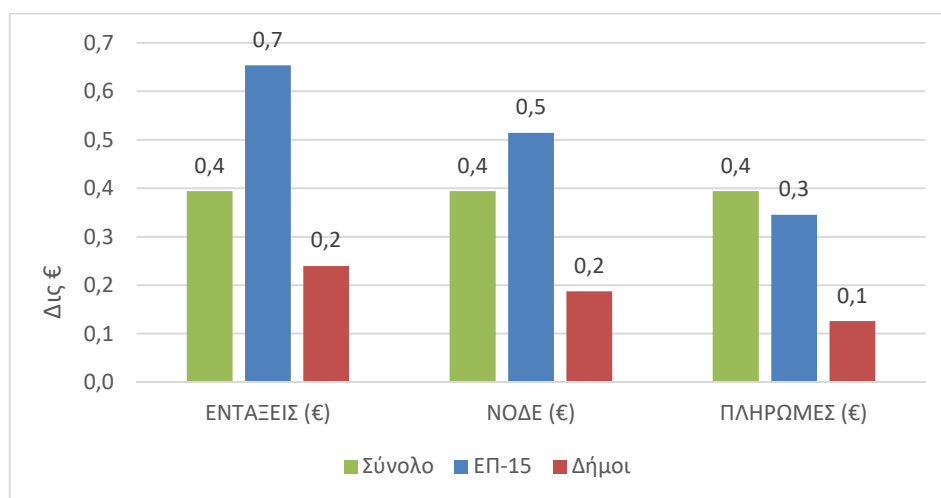
2.2.11 Η συμμετοχή των Δήμων στο ΕΠ 15-Κρήτη

Στο ΕΠ 15-Κρήτη, η συνολική Δημόσια Δαπάνη (ΔΔ) φθάνει τα 0,4 δις €. Η ΔΔ για τα ενταγμένα έργα είναι 0,7 δις €, εκ των οποίων 0,2 δις € αφορούν σε έργα αρμοδιότητας Δήμων. Οι συμβασιοποιήσεις έχουν φτάσει στα 0,5 δις € και στα 0,2 δις € για τους Δήμους, ενώ οι πληρωμές ανέρχονται σε 0,3 δις € και 0,1 δις €, αντιστοίχως.

Πίνακας 2-27. Υλοποίηση έργων (ΔΔ) Δήμων και των φορέων τους στο ΕΠ 15

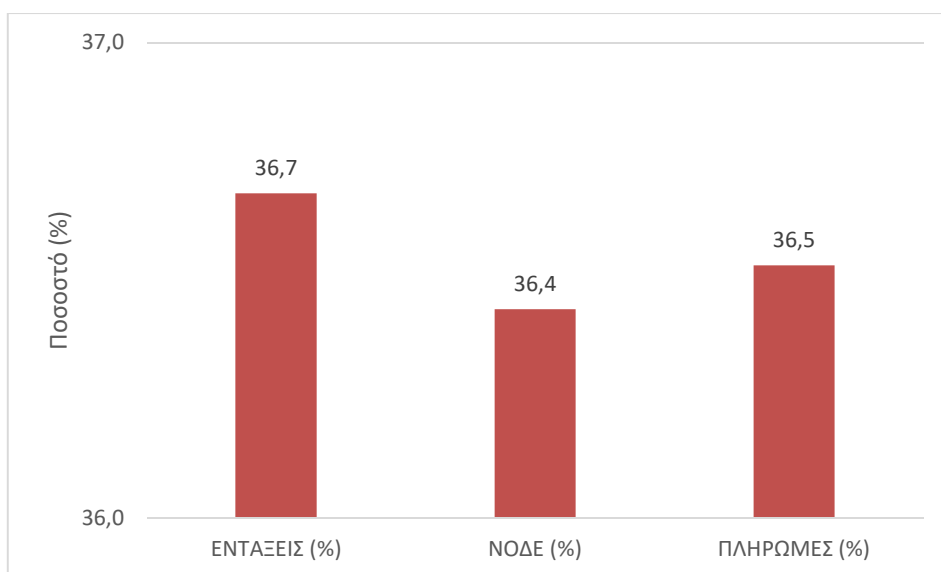
	ΣΥΝΟΛΙΚΗ ΔΗΜΟΣΙΑ ΧΡΗΜΑΤΟΔΟΤΗΣΗ (€)	ΕΝΤΑΞΕΙΣ (€)	ΝΟΔΕ (€)	ΠΛΗΡΩΜΕΣ (€)
ΕΠ-15	394.196.731,00	654.101.938,06	514.503.691,42	345.042.665,00
Δήμοι		239.943.230,41	187.481.895,01	126.048.454,40
Συμμετοχή Δήμων (%)		36,68	36,44	36,53

Γράφημα 2-40. Υλοποίηση έργων (ΔΔ) Δήμων και των φορέων τους στο ΕΠ 15



Η ποσοστιαία συμμετοχή (%) των Δήμων στη ΔΔ για τα ενταγμένα έργα είναι 36,7%. Αντιστοίχως, η συμμετοχή τους στις συμβασιοποιήσεις ανέρχεται στο 36,4%, ενώ, το ποσοστό που καταγράφεται για τη συμμετοχή τους στις πληρωμές είναι, επίσης, 36,5%.

Γράφημα 2-41. Ποσοστιαία συμμετοχή Δήμων και των φορέων τους στην υλοποίηση έργων στο ΕΠ 15

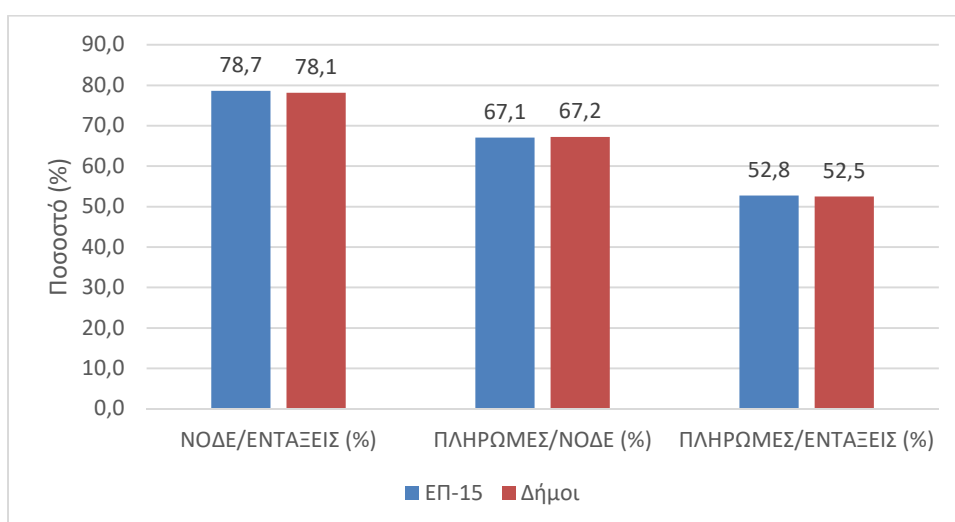


Οι δείκτες ΝΟΔΕ/ΕΝΤΑΞΕΙΣ, ΠΛΗΡΩΜΕΣ/ΝΟΔΕ και ΠΛΗΡΩΜΕΣ/ΕΝΤΑΞΕΙΣ για τους Δήμους κυμαίνονται στα ίδια επίπεδα με το σύνολο του ΕΠ 15.

Πίνακας 2-28. Δείκτες αξιολόγησης της πορείας υλοποίησης έργων Δήμων και των φορέων τους στο ΕΠ 15

	ΝΟΔΕ/ΕΝΤΑΞΕΙΣ (%)	ΠΛΗΡΩΜΕΣ/ΝΟΔΕ (%)	ΠΛΗΡΩΜΕΣ/ΕΝΤΑΞΕΙΣ (%)
ΕΠ 15	78,7	67,1	52,8
Δήμοι	78,1	67,2	52,5

Γράφημα 2-42. Δείκτες αξιολόγησης της πορείας υλοποίησης έργων Δήμων και των φορέων τους στο ΕΠ 15



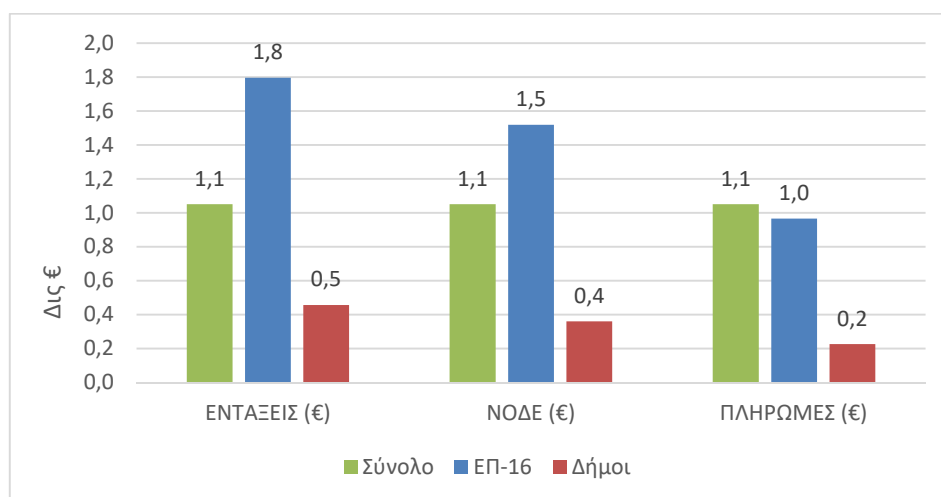
2.2.12 Η συμμετοχή των Δήμων στο ΕΠ 16-Αττική

Στο ΕΠ 16-Αττική, η συνολική Δημόσια Δαπάνη (ΔΔ) κατά την προγραμματική περίοδο 2014-2020 φθάνει το 1,0 δις €. Η ΔΔ για τα ενταγμένα έργα είναι 1,8 δις €, εκ των οποίων 0,5 δις € αφορούν σε έργα αρμοδιότητας Δήμων. Οι συμβασιοποιήσεις έχουν φτάσει στα 1,5 δις € και στα 0,4 δις € για τους Δήμους, ενώ οι πληρωμές ανέρχονται σε 0,9 δις € και 0,23 δις €, αντιστοίχως.

Πίνακας 2-29. Υλοποίηση έργων (ΔΔ) Δήμων και των φορέων τους στο ΕΠ 16

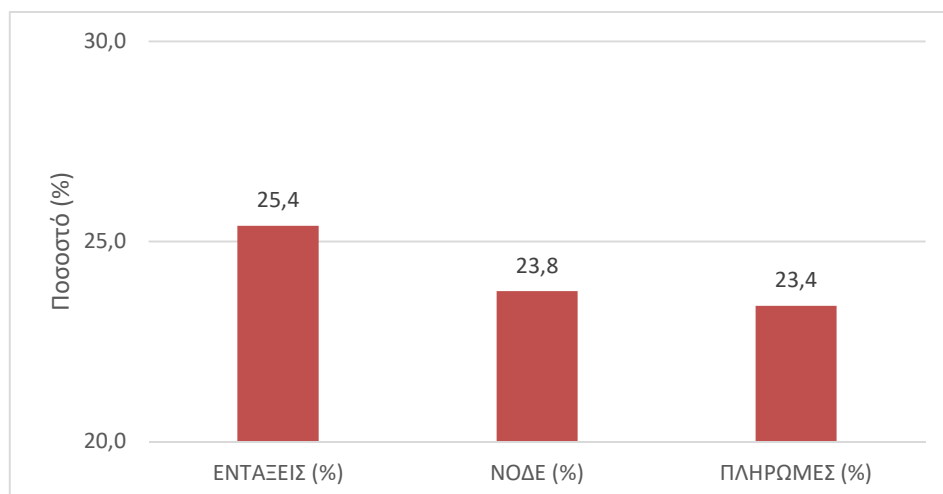
	ΣΥΝΟΛΙΚΗ ΔΗΜΟΣΙΑ ΧΡΗΜΑΤΟΔΟΤΗΣΗ (€)	ΕΝΤΑΞΕΙΣ (€)	ΝΟΔΕ (€)	ΠΛΗΡΩΜΕΣ (€)
ΕΠ-16	1.050.256.190,00	1.795.785.251,18	1.518.074.113,92	964.973.064,00
Δήμοι		455.997.140,77	360.686.922,19	225.744.045,89
Συμμετοχή Δήμων (%)		25,39	23,76	23,39

Γράφημα 2-43. Υλοποίηση έργων (ΔΔ) Δήμων και των φορέων τους στο ΕΠ 16



Η ποσοστιαία συμμετοχή (%) των Δήμων στη ΔΔ για τα ενταγμένα έργα είναι 25,4%. Αντιστοίχως, η συμμετοχή τους στις συμβασιοποιήσεις ανέρχεται στο 23,8%, ενώ, το ποσοστό που καταγράφεται για τη συμμετοχή τους στις πληρωμές είναι 23,4%.

Γράφημα 2-44. Ποσοστιαία συμμετοχή Δήμων και των φορέων τους στην υλοποίηση έργων στο ΕΠ 16

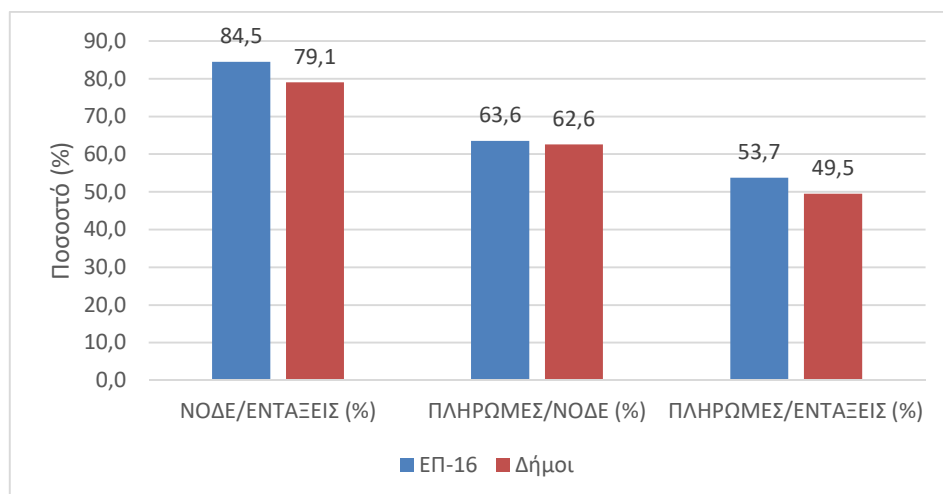


Σύμφωνα με τους δείκτες ΝΟΔΕ/ΕΝΤΑΞΕΙΣ, ΠΛΗΡΩΜΕΣ/ΝΟΔΕ και ΠΛΗΡΩΜΕΣ/ΕΝΤΑΞΕΙΣ, οι Δήμοι υστερούν στη συμβασιοποίηση των ενταγμένων έργων (79,1% έναντι 84,5%), στις πληρωμές ως προς τα ενταγμένα έργα (49,5% έναντι 53,7%), και σε περιορισμένο βαθμό στις πληρωμές των συμβασιοποιημένων έργων (62,6% έναντι 63,6%).

Πίνακας 2-30. Δείκτες αξιολόγησης της πορείας υλοποίησης έργων Δήμων και των φορέων τους στο ΕΠ 16

	ΝΟΔΕ/ΕΝΤΑΞΕΙΣ (%)	ΠΛΗΡΩΜΕΣ/ΝΟΔΕ (%)	ΠΛΗΡΩΜΕΣ/ΕΝΤΑΞΕΙΣ (%)
ΕΠ 16	84,5	63,6	53,7
Δήμοι	79,1	62,6	49,5

Γράφημα 2-45. Δείκτες αξιολόγησης της πορείας υλοποίησης έργων Δήμων και των φορέων τους στο ΕΠ 16



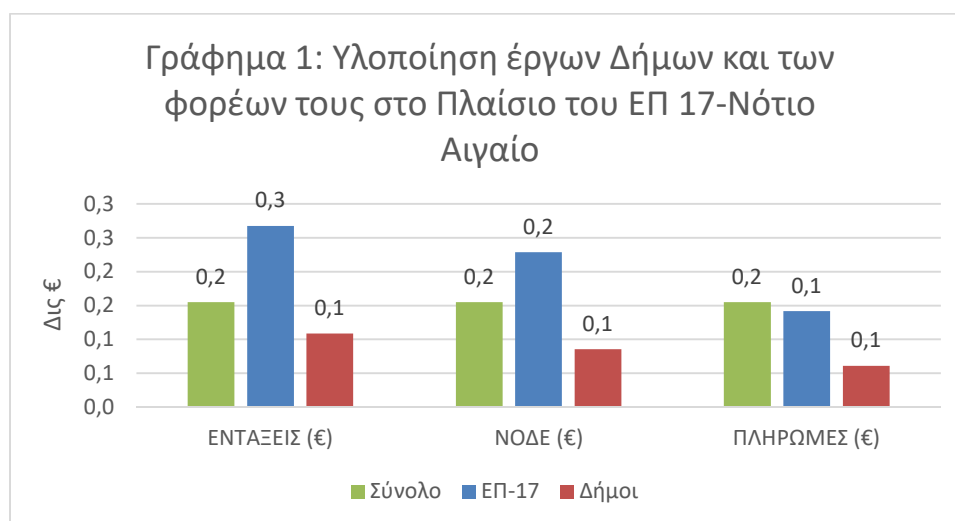
2.2.13 Η συμμετοχή των Δήμων στο ΕΠ 17-Νότιο Αιγαίο

Στο ΕΠ 17-Νότιο Αιγαίο, η συνολική Δημόσια Δαπάνη (ΔΔ) κατά την προγραμματική περίοδο 2014-2020 φθάνει τα 0,15 δις €. Η ΔΔ για τα ενταγμένα έργα είναι 0,27 δις €, εκ των οποίων 0,11 δις € αφορούν σε έργα αρμοδιότητας Δήμων. Οι συμβασιοποιήσεις έχουν φτάσει στα 0,23 δις € και στα 0,09 δις € για τους Δήμους, ενώ οι πληρωμές ανέρχονται σε 0,14 δις € και 0,06 δις €.

Πίνακας 2-31. Υλοποίηση έργων (ΔΔ) Δήμων και των φορέων τους στο ΕΠ 17

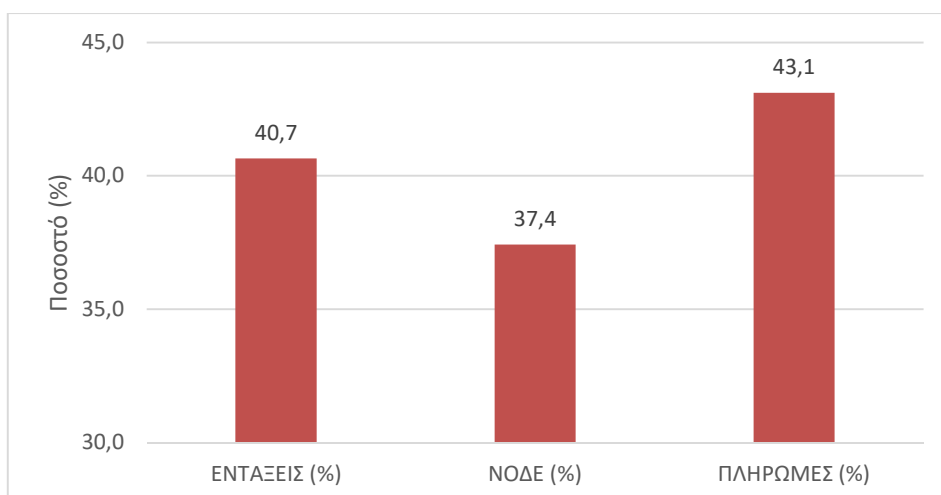
	ΣΥΝΟΛΙΚΗ ΔΗΜΟΣΙΑ ΧΡΗΜΑΤΟΔΟΤΗΣΗ (€)	ΕΝΤΑΞΕΙΣ (€)	ΝΟΔΕ (€)	ΠΛΗΡΩΜΕΣ (€)
ΕΠ-17	154.847.416,00	267.437.442,31	228.641.362,64	141.627.337,00
Δήμοι		108.728.640,94	85.580.186,53	61.057.418,21
Συμμετοχή Δήμων (%)		40,66	37,43	43,11

Γράφημα 2-46. Υλοποίηση έργων (ΔΔ) Δήμων και των φορέων τους στο ΕΠ 17



Η ποσοστιαία συμμετοχή (%) των Δήμων στη ΔΔ για τα ενταγμένα έργα είναι 40,7%. Αντιστοίχως, η συμμετοχή τους στις συμβασιοποιήσεις ανέρχεται στο 37,4%, ενώ, το ποσοστό που καταγράφεται για τη συμμετοχή τους στις πληρωμές είναι 43,1% (το υψηλότερο ποσοστό συμμετοχής στις πληρωμές μεταξύ των Επιχειρησιακών Προγραμμάτων).

Γράφημα 2-47. Ποσοστιαία συμμετοχή Δήμων και των φορέων τους στην υλοποίηση έργων στο ΕΠ 17

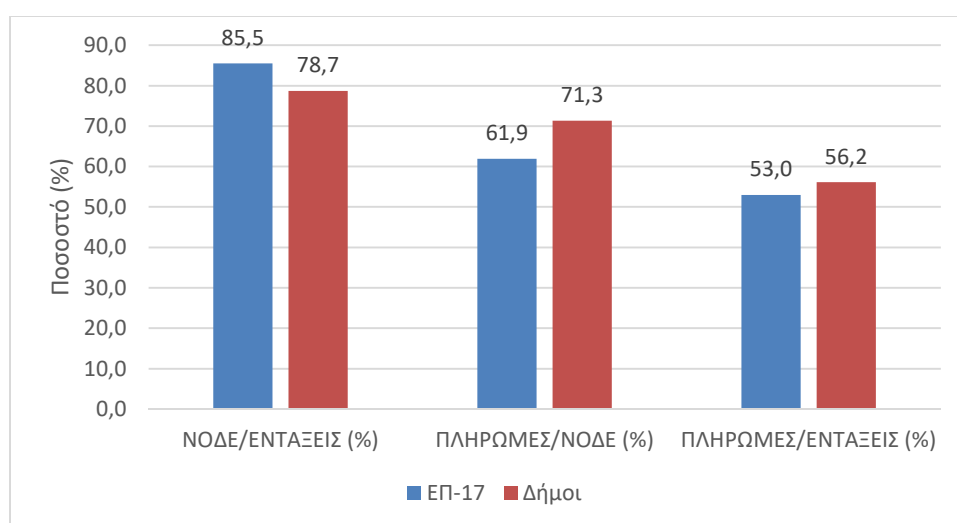


Σύμφωνα με τους δείκτες ΝΟΔΕ/ΕΝΤΑΞΕΙΣ, ΠΛΗΡΩΜΕΣ/ΝΟΔΕ και ΠΛΗΡΩΜΕΣ/ΕΝΤΑΞΕΙΣ, οι Δήμοι υπολείπονται στη συμβασιοποίηση των ενταγμένων έργων (78,7% έναντι 85,5%), ωστόσο υπερτερούν πληρωμές των συμβασιοποιημένων έργων (71,3% έναντι 61,9%) και στις πληρωμές ως προς τα ενταγμένα έργα (56,2% έναντι 53%).

Πίνακας 2-32. Δείκτες αξιολόγησης της πορείας υλοποίησης έργων Δήμων και των φορέων τους στο ΕΠ 17

	ΝΟΔΕ/ΕΝΤΑΞΕΙΣ (%)	ΠΛΗΡΩΜΕΣ/ΝΟΔΕ (%)	ΠΛΗΡΩΜΕΣ/ΕΝΤΑΞΕΙΣ (%)
ΕΠ 17	85,5	61,9	53,0
Δήμοι	78,7	71,3	56,2

Γράφημα 2-48. Δείκτες αξιολόγησης της πορείας υλοποίησης έργων Δήμων και των φορέων τους στο ΕΠ 17



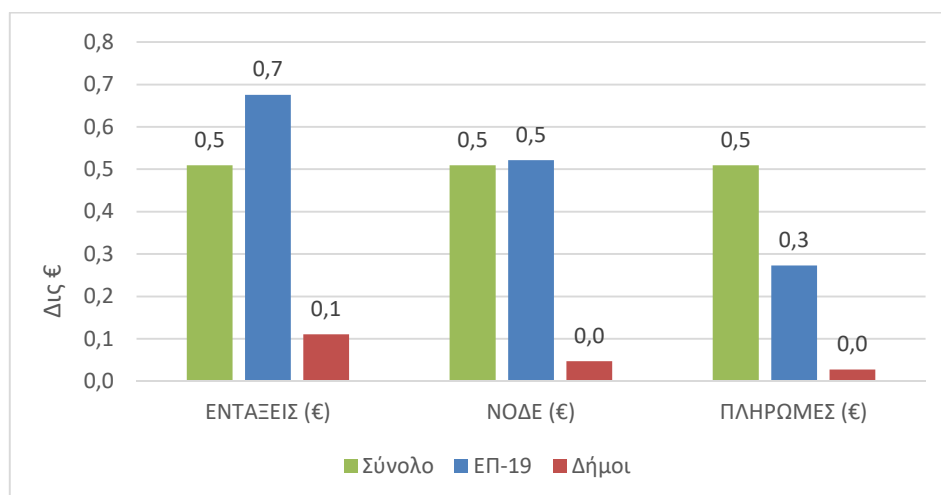
2.2.14 Η συμμετοχή των Δήμων στο ΕΠ 19-Θάλασσα & Αλιεία

Στο ΕΠ 19-Θάλασσα & Αλιεία, η συνολική Δημόσια Δαπάνη (ΔΔ) κατά την προγραμματική περίοδο 2014-2020 φθάνει τα 0,51 δις €. Η ΔΔ για τα ενταγμένα έργα είναι 0,68 δις €, εκ των οποίων 0,11 δις € αφορούν σε έργα αρμοδιότητας Δήμων. Οι συμβασιοποιήσεις έχουν φτάσει στα 0,52 δις € και στα 0,05 δις € για τους Δήμους, ενώ οι πληρωμές ανέρχονται σε 0,27 δις € και 0,03 δις €, αντιστοίχως.

Πίνακας 2-33. Υλοποίηση έργων (ΔΔ) Δήμων και των φορέων τους στο ΕΠ 19

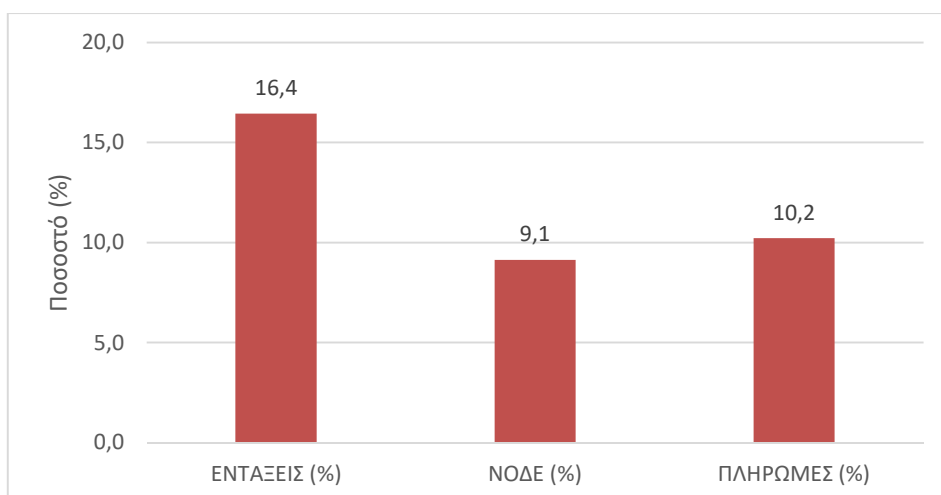
	ΣΥΝΟΛΙΚΗ ΔΗΜΟΣΙΑ ΧΡΗΜΑΤΟΔΟΤΗΣΗ (€)	ΕΝΤΑΞΕΙΣ (€)	ΝΟΔΕ (€)	ΠΛΗΡΩΜΕΣ (€)
ΕΠ-19	509.483.445,00	675.435.770,38	521.404.503,58	272.788.151,00
Δήμοι		111.029.315,47	47.624.363,80	27.890.381,27
Συμμετοχή Δήμων (%)		16,44	9,13	10,22

Γράφημα 2-49. Υλοποίηση έργων (ΔΔ) Δήμων και των φορέων τους στο ΕΠ 19



Η ποσοστιαία συμμετοχή (%) των Δήμων στη ΔΔ για τα ενταγμένα έργα είναι 16,4%. Αντιστοίχως, η συμμετοχή τους στις συμβασιοποιήσεις ανέρχεται στο 9,1%, ενώ, το ποσοστό που καταγράφεται για τη συμμετοχή τους στις πληρωμές είναι 10,2%.

Γράφημα 2-50. Ποσοστιαία συμμετοχή Δήμων και των φορέων τους στην υλοποίηση έργων στο ΕΠ 19



Σύμφωνα με τους δείκτες ΝΟΔΕ/ΕΝΤΑΞΕΙΣ, ΠΛΗΡΩΜΕΣ/ΝΟΔΕ και ΠΛΗΡΩΜΕΣ/ΕΝΤΑΞΕΙΣ, οι Δήμοι υπολείπονται σημαντικά στη συμβασιοποίηση των ενταγμένων έργων (42,9% έναντι 77,2%) και σε μικρότερο βαθμό στις πληρωμές ως προς τα ενταγμένα έργα (25,1% έναντι 40,4%). Αντιθέτως, οι πληρωμές των συμβασιοποιημένων έργων κινούνται σε υψηλότερο επίπεδο από το σύνολο του ΕΠ 19 (58,6% έναντι 52,3%).

Πίνακας 2-34. Δείκτες αξιολόγησης της πορείας υλοποίησης έργων Δήμων και των φορέων τους στο ΕΠ 19

	ΝΟΔΕ/ΕΝΤΑΞΕΙΣ (%)	ΠΛΗΡΩΜΕΣ/ΝΟΔΕ (%)	ΠΛΗΡΩΜΕΣ/ΕΝΤΑΞΕΙΣ (%)
ΕΠ 19	77,2	52,3	40,4
Δήμοι	42,9	58,6	25,1

Γράφημα 2-51. Δείκτες αξιολόγησης της πορείας υλοποίησης έργων Δήμων και των φορέων τους στο ΕΠ 19

